

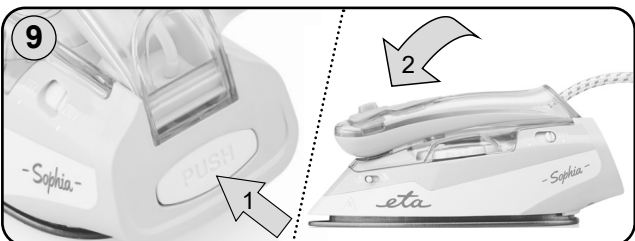
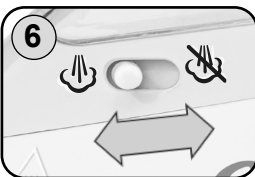
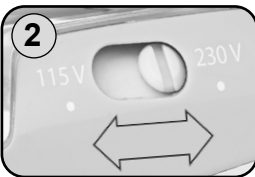
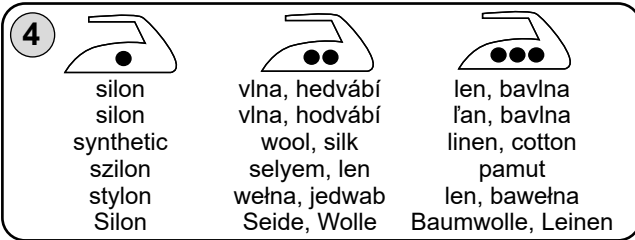
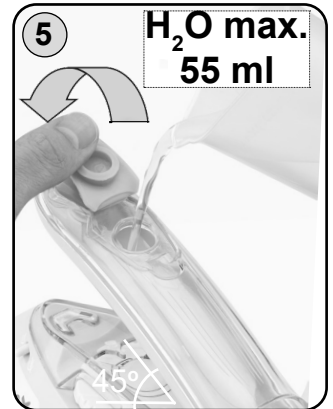
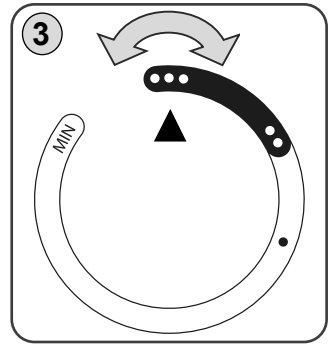
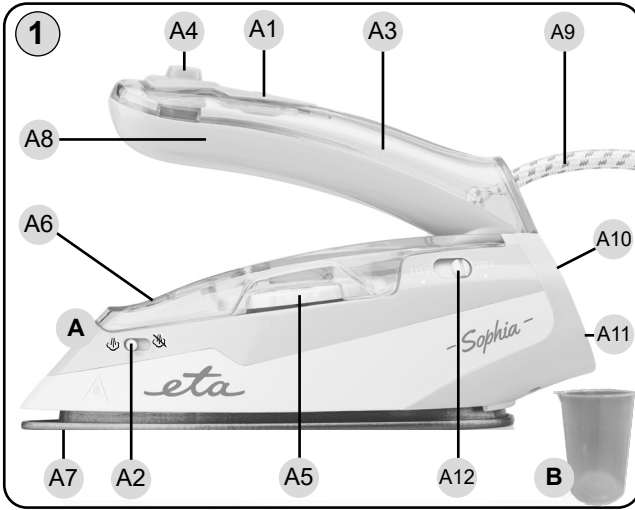
<i>Cestovní napařovací žehlička • NÁVOD K OBSLUZE</i>	<b>CZ</b> 3-9
<i>Cestovná napařovacia žehlička • NÁVOD NA OBSLUHU</i>	<b>SK</b> 10-16
<i>Travel steam iron • USER MANUAL</i>	<b>EN</b> 17-21
<i>Utazási gőzölős vasaló • HASZNÁLATI UTASÍTÁS</i>	<b>HU</b> 22-26
<i>Podróżne żelazka parowe • INSTRUKCJA OBSŁUGI</i>	<b>PL</b> 27-31
<i>Reise-Dampfbügeleisen • BEDIENUNGSANLEITUNG</i>	<b>DE</b> 32-39

# Sophia



25/11/2022

*eta*



Obrázky jsou pouze ilustrační.  
 Obrázky sú len ilustračné.  
 Product images are for illustrative purposes only.  
 Ilusztratív képek.  
 Zdjęcia służą wyłącznie jako ilustracja.  
 Die aufgeführten Abbildungen dienen nur zur Illustration.

## NÁVOD K OBSLUZE

Vážený zákazníku, děkujeme Vám za zakoupení našeho produktu. Před uvedením tohoto přístroje do provozu si velmi pozorně přečtěte návod k obsluze a tento návod spolu se záručním listem, pokladním dokladem a podle možností i s obalem a vnitřním obsahem obalu dobře uschovejte.

## I. BEZPEČNOSTNÍ UPOZORNĚNÍ



- Instrukce v návodu považujte za součást spotřebiče a postupte je jakémukoliv dalšímu uživateli spotřebiče.
- Zkontrolujte, zda údaj na typovém štítku odpovídá napětí ve Vaší elektrické zásuvce. Vidlici napájecího přívodu je nutné připojit pouze do zásuvky elektrické instalace, která odpovídá příslušným normám. Doporučujeme použít samostatný elektrický okruh s jištěním **10 A**.
- El. zásuvka musí být dobře přístupná, aby bylo možno žehličku v případě nebezpečí snadno odpojit od el. sítě.
- Tento spotřebič mohou používat děti ve věku 8 let a starší a osoby se sníženými fyzickými, smyslovými či mentálními schopnostmi nebo nedostatkem zkušeností a znalostí, pokud jsou pod dozorem nebo byly poučeny o používání spotřebiče bezpečným způsobem a rozumí případným nebezpečím. Děti si se spotřebičem nesmějí hrát. Čištění a údržbu prováděnou uživatelem nesmějí provádět děti, pokud nejsou starší 8 let a pod dozorem.
- Žehličku a její přívod udržujte mimo dosah dětí mladších 8 let, jakmile je připojena k napájení nebo chladne.
- Jestliže je napájecí přívod tohoto spotřebiče poškozen, musí být nahrazen výrobcem, jeho servisním technikem nebo podobně kvalifikovanou osobou, aby se tak zabránilo vzniku nebezpečné situace.
- Při každém plnění nádržky vodou v průběhu žehlení a při vyprazdňování nádržky po skončení žehlení odpojte vidlici napájecího přívodu z el. zásuvky.
- Při umísťování žehličky na stojan zajistěte, aby byl povrch, na který se stojan umístí, stabilní.
- Spotřebič (a zvláště žehlička) se musí používat a ukládat na stabilním, rovném a teplu odolném povrchu.
- Žehlička nesmí být ponechána bez dozoru, je-li připojena k síti.
- Žehlička se nesmí používat, jestliže spadla, existují-li viditelné známky poškození nebo je-li netěsná.
- Před výměnou příslušenství nebo přístupných částí, před montáží a demontáží, před čištěním nebo údržbou, nebo **po ukončení práce**, spotřebič vypněte a odpojte od el. sítě vytažením vidlice napájecího přívodu z el. zásuvky!

# Obsah je uzamčen

**Dokončete, prosím, proces objednávky.**

**Následně budete mít přístup k celému dokumentu.**



**Proč je dokument uzamčen? Nahněvat Vás rozhodně nechceme. Jsou k tomu dva hlavní důvody:**

- 1) Vytvořit a udržovat obsáhlou databázi návodů stojí nejen spoustu úsilí a času, ale i finanční prostředky. Dělali byste to Vy zadarmo? Ne\*. Zakoupením této služby obdržíte úplný návod a podpoříte provoz a rozvoj našich stránek. Třeba se Vám to bude ještě někdy hodit.

*\*) Možná zpočátku ano. Ale vězte, že dotovat to dlouhodobě nelze. A rozhodně na tom nezbohatneme.*

- 2) Pak jsou tady „roboti“, kteří se přiživují na naší práci a „vysávají“ výsledky našeho úsilí pro svůj prospěch. Tímto krokem se jim to snažíme překazit.

A pokud nemáte zájem, respektujeme to. Urgujte svého prodejce. A když neuspějete, rádi Vás uvidíme!