

# ČASOVÝ SPÍNAČ

# CS3-16

## MULTIFUNKČNÍ PRO VĚTŠÍ ZÁTĚŽE

- 8 funkcí v jednom zapojení,  
s velkým rozsahem časů  
od 0,5 s do 20 hod.
- spínacím prvkem je  
silové relé
- montáž do instalační  
krabice



## POPIS

Časový spínač CS3-16 je multifunkční relé s možností nastavení osmi funkcí. Spínacím prvkem je silové relé 16 A, které umožňuje ovládání větších zátěží viz. tabulka Technické parametry.

## NASTAVENÍ ČASU

Je lineární, možné v rozsahu 0,5 s - 20 hod.

Nastavení se provádí hrubě pomocí miniaturního přepínače podle tabulky a jemně trimrem pomocí malého šroubováku.

Vzhledem k použitému speciálnímu obvodu, je zaručena dlouhodobá stabilita nastaveného času, bez podstatné závislosti na čase, teplotě okolí a napájecím napětí.

ON OFF



ON OFF



0,5 s - 10 s



1 s - 20 s



10 s - 3 min 20 s



30 s - 10 min

ON OFF



1 min - 20 min



10 min - 3 h 20 min



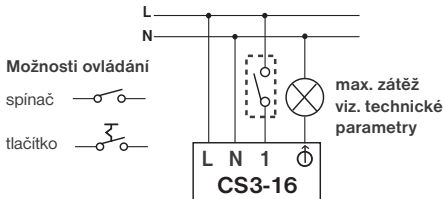
30 min - 10 h



1 h - 20 h

V časech do 20 s, je max.počet sepnutí 3/min.

## SCHÉMA ZAPOJENÍ

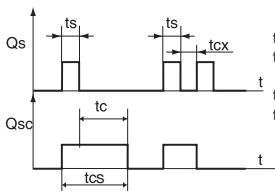


## NASTAVENÍ FUNKCÍ

### 1. Časové relé s možností přerušení

k sepnutí zátěže dojde ihned po stisknutí ovládacího tlačítka, k časování pak po jeho puštění.

Dalším stisknutím během časování lze zátěž vypnout.



$t_s$  = doba sepnutí tl.  
 $t_c$  = nastavená doba na CS3-16  
 $t_{cx}$  = přerušení ( $t_{cx} < t_c$ )  
 $t_{cs}$  =  $t_s + t_c$  = celkový čas běhu zátěže

ON OFF

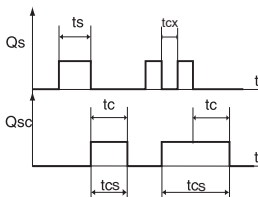


Poloha přepínače

Př.: schodišťový automat

### 2. Zpožděné vypnutí

k sepnutí zátěže dojde v okamžiku rozepnutí ovládacího spínače, po odčasování se zátěž vypne (**obdoba CS3-1**).



$t_s$  = doba zapnutí  
 $t_{cx}$  = přerušení ( $t_{cx} < t_c$ )  
 $t_c$  = nastavená doba na CS3-16  
 $t_{cs}$  = doba běhu spotřebiče

ON OFF



Poloha přepínače

Př.: koupelny, WC

# Obsah je uzamčen

**Dokončete, prosím, proces objednávky.**

**Následně budete mít přístup k celému dokumentu.**



**Proč je dokument uzamčen? Nahněvat Vás rozhodně nechceme. Jsou k tomu dva hlavní důvody:**

- 1) Vytvořit a udržovat obsáhlou databázi návodů stojí nejen spoustu úsilí a času, ale i finanční prostředky. Dělali byste to Vy zadarmo? Ne\*. Zakoupením této služby obdržíte úplný návod a podpoříte provoz a rozvoj našich stránek. Třeba se Vám to bude ještě někdy hodit.

*\*) Možná zpočátku ano. Ale vězte, že dotovat to dlouhodobě nelze. A rozhodně na tom nezbohatneme.*

- 2) Pak jsou tady „roboti“, kteří se přiživují na naší práci a „vysávají“ výsledky našeho úsilí pro svůj prospěch. Tímto krokem se jim to snažíme překazit.

A pokud nemáte zájem, respektujeme to. Urgujte svého prodejce. A když neuspějete, rádi Vás uvidíme!