

ČASOVÝ SPÍNAČ 1s až 1,5 hod.

CS3-1B

- pro ovládání ventilátorů s možností zpožděného zapnutí a vypnutí
- montáž do instalační krabice



Zapne ventilátor v nastaveném čase
1s až 5 min. po zapnutí osvětlení
a vypne v nastaveném čase po zhasnutí.

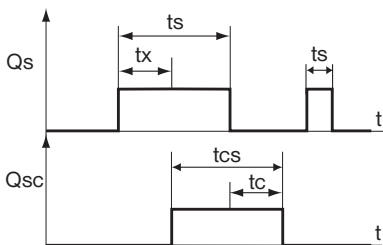
POPIS

CS3-1B slouží ke zpožděnému zapnutí a vypnutí ventilátoru v závislosti na osvětlení.

NASTAVENÍ ČASU

Ke spuštění ventilátoru dojde 1s až 5 min. po zapnutí osvětlení. Nastavení se provádí trimrem DELAY (zpoždění), pomocí malého šroubováku.

K zastavení ventilátoru dojde v době 1s až 1hod. 30 min. po vypnutí osvětlení. Tato doba se nastavuje miniaturním přepínačem dle tabulky a trimrem TIMMING (časování), pomocí malého šroubováku.



t_s = doba zapnutí osvětlení

t_c = nastavená doba časování na CS3-1B

t_x = nastavená doba zpoždění na CS3-1B

t_{cs} = doba běhu ventilátoru (t_s+t_c)

**Při montáži, výměně žárovky a pojistky je nutné vypnout rozvodnou soustavu!
Nastavení času a montáž se provádí na elektroinstalaci bez napětí a osobou s odpovídající elektrotechnickou kvalifikací.**

Přehled vyráběných typů

- CS3-1** zapne ventilátor po vypnutí světla.
CS3-2 časový spínač pro osvětlení.
CS3-4 k zapnutí dojde okamžitě při stisknutí tlačítka, ale samotné časování začne po rozpojení tlačítka - zapojení bez nuly.
CS3-4B obdoba CS3-1B v zapojení bez nuly.
CS3-4M multi - funkční časový spínač, 8 funkcí v jednom zapojení - zapojení bez nuly.
CS3-16 multi - funkční, pro větší zátěže (spínací prvek je relé 16 A!).

ZÁRUČNÍ LIST (na výrobek je poskytována záruka 2 roky)	
číslo výrobku:	datum prodeje:
	razítko prodejny:
kontroloval:	

V případě záručního a pozáručního servisu, zašlete výrobek na adresu výrobce.

Obsah je uzamčen

Dokončete, prosím, proces objednávky.

Následně budete mít přístup k celému dokumentu.



Proč je dokument uzamčen? Nahněvat Vás rozhodně nechceme. Jsou k tomu dva hlavní důvody:

- 1) Vytvořit a udržovat obsáhlou databázi návodů stojí nejen spoustu úsilí a času, ale i finanční prostředky. Dělali byste to Vy zadarmo? Ne*. Zakoupením této služby obdržíte úplný návod a podpoříte provoz a rozvoj našich stránek. Třeba se Vám to bude ještě někdy hodit.

**) Možná zpočátku ano. Ale vězte, že dotovat to dlouhodobě nelze. A rozhodně na tom nezbohatneme.*

- 2) Pak jsou tady „roboti“, kteří se přiživují na naší práci a „vysávají“ výsledky našeho úsilí pro svůj prospěch. Tímto krokem se jim to snažíme překazit.

A pokud nemáte zájem, respektujeme to. Urgujte svého prodejce. A když neuspějete, rádi Vás uvidíme!