

# ČASOVÝ SPÍNAČ Is až 20 hod.

# CS3-4

- rychlé zapojení bez nulového vodiče
- montáž do instalační krabice
- pro ovládání ventilátorů v koupelnách nebo jako schodišťový automat



K zapnutí dojde okamžitě při stisknutí tlačítka, ale samotné časování začne po rozpojení tlačítka.

## POPIS

Časový spínač CS3-4 je určen ke zpožděnému vypnutí odporové nebo indukční zátěže.

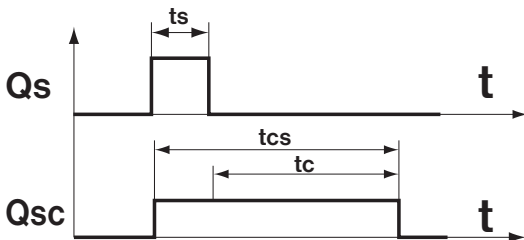
K zapnutí dojde okamžitě při stisknutí tlačítka, ale samotné časování začne po rozpojení tlačítka.

## NASTAVENÍ ČASU

Je lineární, možné v rozsahu **1 s až 20 hod.**

Nastavení se provádí hrubě pomocí miniaturního přepínače podle tabulky a jemně trimrem pomocí malého šroubováku.

Vzhledem k použitému speciálnímu obvodu, je zaručena dlouhodobá stabilita nastaveného času, bez podstatné závislosti na čase, teplotě okolí a napájecím napětí.



$t_s$  = doba zapnutí tlačítka

$t_c$  = nastavená doba na CS3-4

$t_{cs}$  = celková doba sepnutí zátěže  $t_s+t_c$

**! Pozn.:** CS3-4 není vhodný pro spínání elektronických zdrojů světla, stykačů a LED svítidel.

**Nastavení času a montáž se provádí na elektroinstalaci bez napětí a osobou s odpovídající elektrotechnickou kvalifikací, podle uvedeného schématu zapojení.**

### **Přehled vyráběných typů**

- CS3-1** zapne ventilátor po vypnutí světla.  
**CS3-1B** zapne ventilátor v nastaveném čase po zapnutí světla a vypne v nastaveném čase po zhasnutí.  
**CS3-2** časový spínač pro osvětlení.  
**CS3-4B** obdoba CS3-1B v zapojení bez nuly.  
**CS3-4M** multi - funkční časový spínač, 8 funkcí v jednom zapojení - zapojení bez nuly.  
**CS3-16** multi - funkční, pro větší zátěže (spínací prvek je relé 16 A!).

| <b>ZÁRUČNÍ LIST</b><br>(na výrobek je poskytována záruka 2 roky) |                   |
|--|-------------------|
| číslo výrobku:   | datum prodeje:    |
|  | razítko prodejny: |
| kontroloval:   |                   |

V případě záručního a pozáručního servisu, zašlete výrobek na adresu výrobce.

# Obsah je uzamčen

**Dokončete, prosím, proces objednávky.**

**Následně budete mít přístup k celému dokumentu.**



**Proč je dokument uzamčen? Nahněvat Vás rozhodně nechceme. Jsou k tomu dva hlavní důvody:**

- 1) Vytvořit a udržovat obsáhlou databázi návodů stojí nejen spoustu úsilí a času, ale i finanční prostředky. Dělali byste to Vy zadarmo? Ne\*. Zakoupením této služby obdržíte úplný návod a podpoříte provoz a rozvoj našich stránek. Třeba se Vám to bude ještě někdy hodit.

*\*) Možná zpočátku ano. Ale vězte, že dotovat to dlouhodobě nelze. A rozhodně na tom nezbohatneme.*

- 2) Pak jsou tady „roboti“, kteří se přiživují na naší práci a „vysávají“ výsledky našeho úsilí pro svůj prospěch. Tímto krokem se jim to snažíme překazit.

A pokud nemáte zájem, respektujeme to. Urgujte svého prodejce. A když neuspějete, rádi Vás uvidíme!