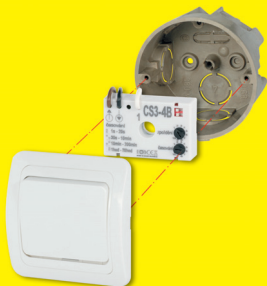


# ČASOVÝ SPÍNAČ 1s až 20 hod.

# CS3-4B

- rychlé zapojení bez nulového vodiče
- montáž do instalační krabice
- pro ovládání ventilátorů s možností zpožděného zapnutí a vypnutí



Zapne ventilátor v nastaveném čase  
30 s až 10 min. po zapnutí osvětlení a vypne  
v nastaveném čase 1s až 20 hod.  
po vypnutí osvětlení.

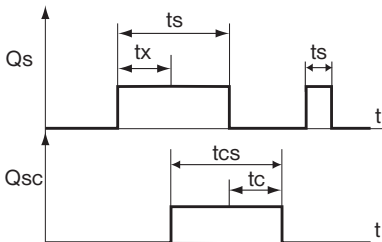
## POPIS

CS3-4B slouží ke zpožděnému zapnutí a vypnutí ventilátoru v závislosti na osvětlení. **Velkou výhodou je zapojení bez nulového vodiče.**

## NASTAVENÍ ČASU

Ke spuštění ventilátoru dojde 30 s až 10 min. po zapnutí osvětlení. Nastavení se provádí trimrem „zpoždění“, pomocí malého šroubováku.

K zastavení ventilátoru dojde v době 1 s až 20 hod. po vypnutí osvětlení. Tato doba se nastavuje miniaturním přepínačem dle tabulky a trimrem „časování“, pomocí malého šroubováku.



$t_s$  = doba zapnutí osvětlení

$t_c$  = nastavená doba časování na CS3-4B

$t_x$  = nastavená doba zpoždění na CS3-4B

$t_{cs} = t_s + t_c - t_x$

$t_{cs}$  = doba běhu ventilátoru

**Při montáži, výměně žárovky a pojistky je nutné vypnout rozvodnou soustavu!  
Nastavení času a montáž se provádí na elektroinstalaci bez napětí a osobou s odpovídající elektrotechnickou kvalifikací.**

## **Přehled vyráběných typů**

- CS3-1** zapne ventilátor po vypnutí světla.
- CS3-1B** zapne ventilátor v nastaveném čase po zapnutí světla a vypne v nastaveném čase po zhasnutí.
- CS3-2** časový spínač pro osvětlení.
- CS3-4** k zapnutí dojde okamžitě při stisknutí tlačítka, ale samotné časování začne po rozpojení tlačítka - zapojení bez nuly.
- CS3-4M** multi - funkční časový spínač, 8 funkcí v jednom zapojení - zapojení bez nuly.
- CS3-16** multi - funkční, pro větší zátěže (spínací prvek je relé 16 A!).

### **ZÁRUČNÍ LIST**

(na výrobek je poskytována záruka 2 roky)

číslo výrobku:	datum prodeje:
	razítko prodejny:
kontroloval:	

V případě záručního a pozáručního servisu, zašlete výrobek na adresu výrobce.

# Obsah je uzamčen

**Dokončete, prosím, proces objednávky.  
Následně budete mít přístup k celému dokumentu.**



**Proč je dokument uzamčen? Nahněvat Vás rozhodně nechceme. Jsou k tomu dva hlavní důvody:**

1) Vytvořit a udržovat obsáhlou databázi návodů stojí nejen spoustu úsilí a času, ale i finanční prostředky. Dělali byste to Vy zadarmo? Ne\*. Zakoupením této služby obdržíte úplný návod a podpoříte provoz a rozvoj našich stránek. Třeba se Vám to bude ještě někdy hodit.

*\*) Možná zpočátku ano. Ale vězte, že dotovat to dlouhodobě nelze. A rozhodně na tom nezbohatneme.*

2) Pak jsou tady „roboti“, kteří se přiživují na naší práci a „vysávají“ výsledky našeho úsilí pro svůj prospěch. Tímto krokem se jim to snažíme překazit.

A pokud nemáte zájem, respektujeme to. Urgujte svého prodejce. A když neuspějete, rádi Vás uvidíme!