

ČASOVÝ SPÍNAČ MULTIFUNKČNÍ

CS3-4M

- 8 funkcí v jednom zapojení,
s velkým rozsahem časů
od 0.5 s do 20 hod.
- spínacím prvkem
je triak
- montáž do instalační
krabice



Podle vybrané funkce,
ovládá připojenou zátěž
v nastaveném čase.

POPIS

Časový spínač CS3-4M je multifunkční relé s možností nastavení osmi funkcí pro ovládání odporové nebo indukční zátěže - ventilátory.

NASTAVENÍ ČASU

je lineární, možné v rozsahu 0.5 s - 20 hod.
Nastavení se provádí hrubě pomocí miniaturního přepínače podle tabulky a jemně dostaví trimrem pomocí malého šroubováku.
Vzhledem k použitému speciálnímu obvodu, je zaručena dlouhodobá stabilita nastaveného času, bez podstatné závislosti na čase, teplotě okolí a napájecím napětí.

ON OFF



ON OFF



0.5 s - 10 s

1 s - 20 s

10 s - 3 min 20 s

30 s - 10 min

ON OFF



1 min - 20 min

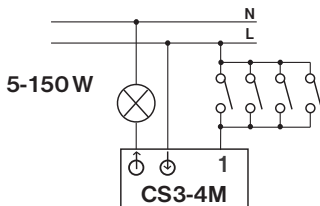
10 min - 3 h 20min

30 min - 10 h

1 h - 20 h

V časech do 20 s, je max. počet sepnutí 3/min.

SCHÉMA ZAPOJENÍ



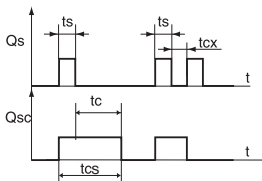
K ovládání může být použito až 20 tlačítek s vestavěnými doutnavkami.

NASTAVENÍ FUNKCÍ

1. Časové relé s možností přerušení

k sepnutí zátěže dojde ihned po stisknutí ovládacího tlačítka, k časování pak po jeho puštění.

Dalším stisknutím během časování lze zátěž vypnout.



t_s = doba sepnutí tl.
 t_c = nastavená doba na CS3-4M
 t_{cx} = přerušení ($t_{cx} < t_c$)
 t_{cs} = $t_s + t_c$ = celkový čas běhu zátěže

ON OFF

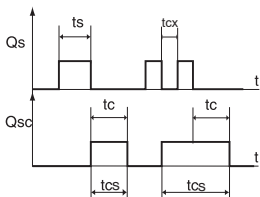


Poloha přepínače

Př.: schodišťový automat

2. Zpožděné vypnutí

k sepnutí zátěže dojde v okamžiku rozepnutí ovládacího spínače, po odčasování se zátěž vypne (**obdoba CS3-1**).



t_s = doba zapnutí
 t_{cx} = přerušení ($t_{cx} < t_c$)
 t_c = nastavená doba na CS3-4M
 t_{cs} = doba běhu spotřebiče

ON OFF



Poloha přepínače

Př.: koupelny, WC

Obsah je uzamčen

Dokončete, prosím, proces objednávky.

Následně budete mít přístup k celému dokumentu.



Proč je dokument uzamčen? Nahněvat Vás rozhodně nechceme. Jsou k tomu dva hlavní důvody:

- 1) Vytvořit a udržovat obsáhlou databázi návodů stojí nejen spoustu úsilí a času, ale i finanční prostředky. Dělali byste to Vy zadarmo? Ne*. Zakoupením této služby obdržíte úplný návod a podpoříte provoz a rozvoj našich stránek. Třeba se Vám to bude ještě někdy hodit.

**) Možná zpočátku ano. Ale vězte, že dotovat to dlouhodobě nelze. A rozhodně na tom nezbohatneme.*

- 2) Pak jsou tady „roboti“, kteří se přiživují na naší práci a „vysávají“ výsledky našeho úsilí pro svůj prospěch. Tímto krokem se jim to snažíme překazit.

A pokud nemáte zájem, respektujeme to. Urgujte svého prodejce. A když neuspějete, rádi Vás uvidíme!