

## UŽIVATELSKÝ NÁVOD

Výrobce a dovozce:  
IMMAX, Pohoří 703, 742 85 Vřesina, EU | www.immax.cz  
Navrženo v České republice, vyrobeno v Číně



## Immax NEO LITE Smart vánoční LED osvětlení - řetěz 20m, 200ks CCT diod, WiFi, TUYA

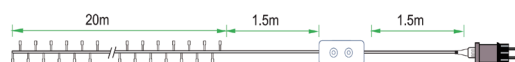
### INSTALACE

1. Použijte pouze napájecí adaptér s výstupním napětím DC5 V.
2. Rozložte LED stromček, abyste předešli problémům s přehřátím. 3. Připojte kabely LED stromčku se správnou polohou na ovladači. Otestujte aplikaci APP, abyste zkontrolovali, zda dokáže správně ovládat LED stromek. Pokud je vše v pořádku, přejděte ke kroku hnízdění.
3. Zkontrolujte a ujistěte se, že jsou napájecí zdroj, ovladač a LED stromek správně připojeni.

### UPOZORNĚNÍ

1. Kolem ovladače neumisťte žádné kovové prvky, které by mohly blokovat signál WiFi.
2. Ujistěte se, že jsou napájecí zdroj a ovladač správně připojeni.
3. Výstupní napětí zdroje napájení by mělo být stejné jako pracovní napětí LED stromu.
4. Nezakrývejte nic na povrchu napájecího zdroje, regulátoru a LED stromu.
5. Před zapnutím se ujistěte, že je připojení správné.

### SCHEMA VÝROBKU



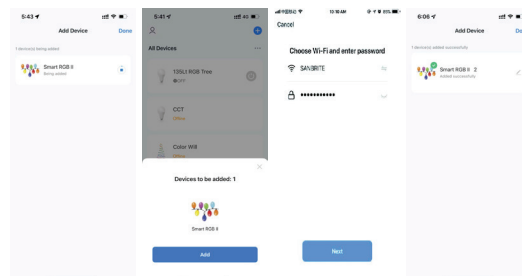
### STAŽENÍ A REGISTRACE

Naskenujte QR kód a stáhněte si aplikaci "Immax NEO PRO". Nebo vyhledejte "Immax NEO PRO" v App Store nebo Google Play pro instalaci APP. Otevřete APLIKACI "Immax NEO PRO", klepněte na "Register" (Registrovat) a získáte účet pomocí svého telefonního čísla nebo e-mailu. Přihlaste se do APP.

### PŘIPOJENÍ K APLIKACI

Příprava: Zapněte LED stromek a vstupte do domovské APP, ujistěte se, že váš mobilní telefon a chytré soupravy jsou připojeny ke stejné WIFI.

Resetujte LED strom - dlouze stiskněte tlačítko 'L' na ovladači na více než 10 vteřin. Kontrolka WiFi na ovladači začne rychle zeleně blikat. Vyhledejte "+" (v příslušné místnosti APP) pro přidání zařízení. Pokud jste již před připojením LED stromu zapnuli Bluetooth na mobilním telefonu, nemusíte Bluetooth znovu zapínat, APP se k LED stromu připojí automaticky. Pokud váš mobilní telefon Bluetooth nezapne, APP zobrazí rozhraní s tipy a požádá vás o zapnutí Bluetooth. Poté zvolte "Allow" (Povolit), čímž se funkce Bluetooth vašeho mobilu zapne. Poté APP zobrazí tipy s informacemi o LED stromu a zvolte "Go to add" (Přejít na přidání). Přejde do rozhraní zařízení Bluetooth, zvolte "+" a přejděte do dalšího rozhraní (Zadejte heslo k Wi-Fi). Zadejte heslo k WIFI a zvolte "Confirm" (Potvrdit), poté přejde do stavu "Connecting....." (Připojení.....), v tomto kroku budete muset počkat, až se mobil spáruje s ovladačem. Zvolte "Done" (Hotovo), když se zobrazí "Added successfully" (Úspěšně přidáno), poté přejděte do provozních režimů.

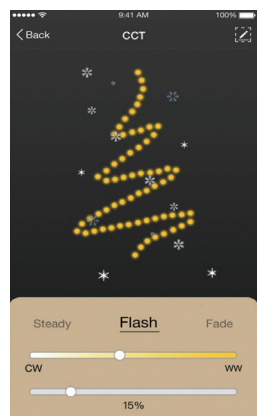


### APLIKACE

V aplikaci Immax NEO PRO můžete zapínat a vypínat LED strom nebo ovládat přednastavené programy a časovač.

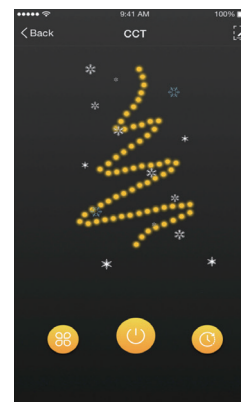
### PROGRAMY

Můžete si vybrat z těchto 3 přednastavených programů: Steady, Flash, Fade



### ČASOVAČ

S funkcí časovače můžete nastavit požadovaný rozvrh osvětlení.



### OVLADAČ

V režimu párování bliká kontrolka L ČERVENĚ. Při připojování k internetu bliká kontrolka L ZELENĚ. Po připojení k síti svítí kontrolka L trvale ZELENĚ. Kontrolka L bliká ZELENĚ, pokud se nedaří zařízení připojit k internetu. Funkční tlačítko 'L' -stisknutím 1x změníte funkci -dlouhým stisknutím na déle než 10 vteřin resetujete zařízení Funkční tlačítko 'R' -stisknutím 1krát změníte teplotu barev



### Bezpečnostní informace

UPOZORNĚNÍ: Uchovávejte mimo dosah dětí. Tento výrobek obsahuje malé části, které mohou při požití způsobit udušení nebo zranění. VÁROVÁNÍ: Z každé baterie mohou unikat škodlivé chemické látky, které mohou poškodit pokožku, oděv nebo místo, kde je baterie uložena. Abyste předešli riziku zranění, nedovolte, aby se jakákoli látka z baterie dostala do kontaktu s očima nebo pokožkou. Každá baterie může prasknout nebo dokonce explodovat, pokud je vystavena ohni nebo jiným formám nadměrného tepla. Při manipulaci s bateriemi buďte opatrní. Abyste snížili riziko zranění v důsledku nesprávné manipulace s bateriemi, dodržujte následující bezpečnostní opatření: - Nepoužívejte v jednom zařízení baterie různých značek a typů. - Při výměně baterií vždy vyměňte všechny baterie v zařízení. - Nepoužívejte dobíjecí baterie nebo baterie pro opakované použití. - Nedovolte dětem vkládat baterie bez dozoru. - Dodržujte pokyny výrobce baterií pro správnou manipulaci s bateriemi a jejich likvidaci. UPOZORNĚNÍ: Výrobek a baterie by měly být zlikvidovány v recyklačním středisku. Nelikvidujte je společně s běžným domovním odpadem. UPOZORNĚNÍ: Pro zajištění bezpečného používání výrobku musí být na místě instalace přivedeny vodiče v souladu s platnými předpisy. Instalaci smí provádět pouze osoba s příslušným osvědčením v oblasti elektroniky. Během instalace nebo při zjištění poruchy musí být napájecí kabel vždy odpojen od zásuvky (v případě přímého připojení musí být příslušný jistič vypnut). Nesprávná instalace může výrobek poškodit a způsobit zranění. UPOZORNĚNÍ: Výrobek nerozebírejte, mohlo by dojít k úrazu elektrickým proudem. UPOZORNĚNÍ: Používejte pouze originální napájecí adaptér dodaný s výrobkem. Nepoužívejte zařízení, pokud napájecí kabel vykazuje známky poškození. UPOZORNĚNÍ: Postupujte podle pokynů uvedených v příloženém návodu.

### Údržba

Chraňte zařízení před znečištěním a znečištěním. Zařízení otřete měkkým hadříkem, nepoužívejte hrubé nebo drsné materiály. NEPOUŽÍVEJTE rozpouštědla ani jiné agresivní čisticí prostředky nebo chemikálie.

### Technické specifikace:

Protokol: Protokol: Wifi  
Frekvence: 2400 MHz - 2483,5 MHz  
Maximální výstupní výkon RF: Wifi: 20 dBm

## USER MANUAL

Manufacturer and importer:  
IMMAX, Pohoří 703, 742 85 Vřesina, EU | www.immax.cz  
Designed in Czech Republic, Made in China



## Immax NEO LITE Smart Christmas LED lighting - chain 20m, 200pcs CCT diodes, WiFi, TUYA

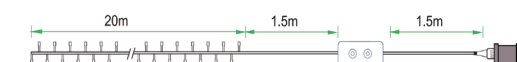
### INSTALLATION

1. Use the power adapter with DC5 V of output voltage only.
2. Please unfold the LED tree to avoid the overheat issues. Please connect the cables of LED tree with the right position on the controller. Test the APP to check if it can control the LED tree correctly. If everything goes well, go to next step.
3. Check and ensure the power supply, controller and LED tree are connected correctly.

### ATTENTIONS

1. Do not put any metal around the controller, which could block WiFi signal.
2. Ensure the power supply and controller are connected correctly.
3. The power supply output voltage should be same as LED tree working voltage.
4. Do not cover anything on the surface of power supply, controller and LED tree.
5. Ensure the connection is correct before powering.

### PRODUCT FUNCTIONS DIAGRAM



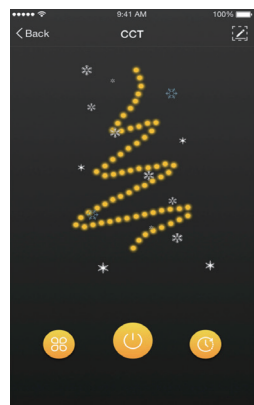
### DOWNLOAD AND REGISTRATION

Scan the QR Code to download "Immax NEO PRO" APP. Or Search "Immax NEO PRO" in App store or Google Play to install the APP. Open the "Immax NEO PRO" APP, tap "Register" to get an account with your phone number or E-mail. Sign in the APP.



#### TIMER

With Timer function, you can set the desired lighting schedule.

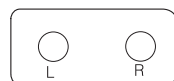


#### CONTROLLER

The L indicator light blinks RED in pairing mode  
The L indicator light blinks GREEN when connecting to the Internet.  
The L indicator light is steady GREEN after connected to the Network.  
The L indicator light blinks GREEN when the wireless router has Network error.

#### Function Button 'L'

- press 1 time to change function
  - long press 10 seconds to reset the device
- #### Function Button 'R'
- press 1 time to change color temperature



#### Safety Information

**CAUTION:** Keep out of reach of children. This product contains small parts, which may cause suffocation or injury if swallowed.

**WARNING:** Every battery has the potential to leak harmful chemicals that can damage skin, clothing or area where the battery is stored. To avoid the risk of injury, do not allow any substance from the battery to come into contact with the eyes or skin. Every battery may burst or even explode if exposed to fire or other forms of excessive heat. Take care when handling the batteries. To reduce the risk of injury from mishandling the batteries, take the following precautions:

- Do not use different brands and types of batteries in the same device
- When replacing the batteries, always replace all the batteries in the device
- Do not use rechargeable or reusable batteries.
- Do not allow children to insert batteries without supervision.
- Follow the battery manufacturer's instructions for proper battery handling and disposal.

**CAUTION:** The product and batteries should be disposed of at a recycling centre. Do not dispose of them with normal household waste.

**CAUTION:** To ensure safe use of the product, wires must be brought at the installation site according to valid regulations. The installation must only be carried out by an individual with the appropriate certification in the field of electronics. During installation or when a fault is detected, the power cable must always be disconnected from the socket (in the case of direct connection, the relevant circuit breaker must be switched off). Improper installation can damage the product and cause injury.

**CAUTION:** Do not disassemble the product, electric shock may occur.

**CAUTION:** Use only the original power adapter provided with the product. Do not operate the device if the power cord shows signs of damage. **CAUTION:** Follow the instructions in the enclosed manual.

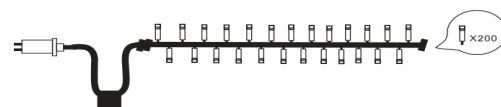
#### Maintenance

Protect the device from contamination and soiling. Wipe the device with a soft cloth, do not use rough or coarse materials.

DO NOT USE solvents or other aggressive cleaners or chemicals.

#### Technical specifications:

Protocol: Wifi  
Frequency: 2400 MHz-2483.5 MHz  
Maximum RF output power: Wifi: 20 dBm



## GEBRAUCHSANLEITUNG

Hersteller und Importeur:  
IMMAX, Pohorčí 703, 742 85 Viesina, EU | www.immaxneo.cz | www.immaxneo.com  
Entworfen in der Tschechischen Republik, hergestellt in China



### Intelligenter LED-Weihnachtsbaum

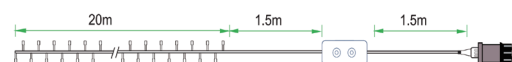
#### INSTALLATION

1. verwenden Sie nur das Netzteil mit einer Ausgangsspannung von DC5 V.
2. bitte klappen Sie den LED-Baum aus, um Überhitzung zu vermeiden. Bitte verbinden Sie die Kabel des LED-Baums mit der richtigen Position auf dem Controller. Testen Sie die APP, um zu prüfen, ob sie den LED-Baum richtig steuern kann. Wenn alles gut geht, gehen Sie zum nächsten Schritt.
- Überprüfen Sie, ob die Stromversorgung, das Steuergerät und der LED-Baum richtig angeschlossen sind.

#### ACHTUNG

1. Legen Sie kein Metall um das Steuergerät, das das WiFi-Signal blockieren könnte.
2. Vergewissern Sie sich, dass die Stromversorgung und das Steuergerät richtig angeschlossen sind.
3. Die Ausgangsspannung des Netzteils sollte mit der Betriebsspannung des LED-Baums übereinstimmen.
4. Decken Sie nichts auf der Oberfläche des Netzteils, des Controllers und des LED-Baums ab.
5. Vergewissern Sie sich vor dem Einschalten, dass die Verbindung korrekt ist.

#### DIAGRAMM DER PRODUKTFUNKTIONEN



#### DOWNLOAD UND REGISTRIERUNG

Scannen Sie den QR-Code, um die "Immax NEO PRO" APP herunterzuladen. Oder suchen Sie "Immax NEO PRO" im App Store oder bei Google Play, um die APP zu installieren. Öffnen Sie die "Immax NEO PRO" APP, tippen Sie auf "Registrieren", um ein Konto mit Ihrer Telefonnummer oder E-Mail zu erhalten. Melden Sie sich bei der APP an.



#### APP-VERBINDUNG

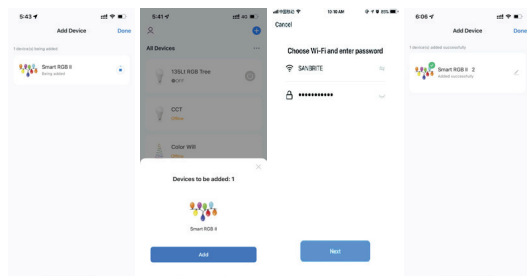
Vorbereitung: Schalten Sie den LED-Baum ein und rufen Sie die APP auf. Vergewissern Sie sich, dass Ihr Handy und die Smart Kits mit demselben WIFI verbunden sind.

Setzen Sie den LED-Baum zurück - drücken Sie die Taste 'L' auf dem Controller für mehr als 10 Sekunden. Die WiFi-LED auf dem Controller wird schnell grün blinken. Suchen Sie das "+" (in dem entsprechenden Raum der APP), um Geräte hinzuzufügen. Wenn Ihr Handy bereits vor dem Verbinden des LED-Baums die Blauzahnfunktion eingeschaltet hat, brauchen Sie die Blauzahnfunktion nicht erneut einzuschalten, die APP wird sich automatisch mit dem LED-Baum verbinden. Wenn Ihr Handy Bluetooth nicht aktiviert hat, wird die APP ein Fenster mit Hinweisen öffnen, um Sie aufzufordern, Bluetooth zu aktivieren. Wählen Sie dann bitte "Zulassen", dann wird die Bluetooth-Funktion Ihres Handys eingeschaltet. Danach wird die APP Tipps mit Informationen über den LED-Baum anzeigen, dann wählen Sie "Go to add". Sie gelangen zu einer Schnittstelle für Bluetooth-Geräte, wählen Sie "+" und gehen Sie zur nächsten Schnittstelle (Wi-Fi-Passwort eingeben). Geben Sie das WiFi-Passwort ein und wählen Sie "Bestätigen", dann wird der Status "Verbinden....." angezeigt, und Sie müssen warten, bis das Handy mit dem Controller gekoppelt ist. Wählen Sie "Fertig", wenn "Erfolgreich hinzugefügt" angezeigt wird, und gehen Sie dann in den Betriebsmodus.

#### APP CONNECTION

Preparation: Power on the LED tree and enter the home of APP, please make sure your mobile and the smart kits are connected to the same WIFI.

Reset the LED tree - long press the 'L' button on the controller for more than 10 second. The WiFi LED on the controller will flash green quickly. Find the "+" (in the corresponding room of the APP) to add devices. If your mobile have already turned on blue tooth before connecting the LED tree, then no need to turn on blue tooth again, the APP will connect to the LED tree automatically. If your mobile doesn't turn on the Bluetooth, the APP will pop up an interface with tips to ask you to turn on bluetooth. Then please choose "Allow", then the bluetooth function of your mobile will be turned on. After that, the APP will pop up tips with info of the LED tree, then choose "Go to add". Will go into an interface of Bluetooth device, choose "+" and go into next interface (Enter Wi-Fi password). Input the password of the WIFI and choose "Confirm", then it will go into status of "Connecting.....", you will need to await for mobile to pair with the controller at this step. Choose "Done" when it shows "Added successfully", then go into operation modes.

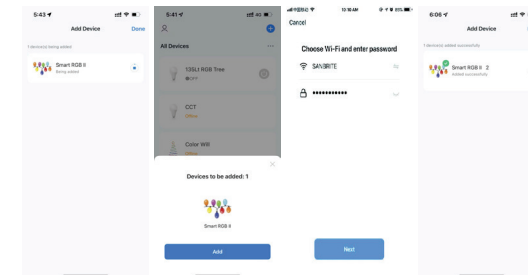
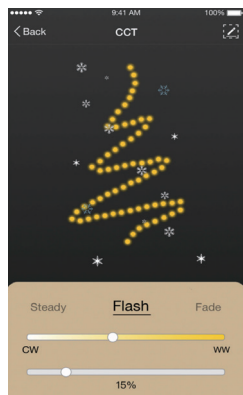


#### APPLICATION

In Immax NEO PRO you can turn the LED Tree on and off or control preset programs and the timer.

#### 3 PROGRAMS

You can choose from these 3 preset functions: Steady, Flash, Fade. You can adjust color temperature and light brightness under each function.

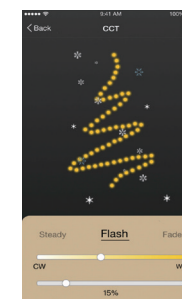


#### ANWENDUNG

Im Immax NEO PRO können Sie den LED-Baum ein- und ausschalten oder voreingestellte Programme und den Timer steuern.

#### 3 PROGRAMME

Sie können aus diesen 3 voreingestellten Funktionen wählen: Dauerlicht, Blitzlicht, Überblendung. Bei jeder Funktion können Sie die Farbtemperatur und die Helligkeit des Lichts einstellen.





# Obsah je uzamčen

**Dokončete, prosím, proces objednávky.**

**Následně budete mít přístup k celému dokumentu.**



**Proč je dokument uzamčen? Nahněvat Vás rozhodně nechceme. Jsou k tomu dva hlavní důvody:**

- 1) Vytvořit a udržovat obsáhlou databázi návodů stojí nejen spoustu úsilí a času, ale i finanční prostředky. Dělali byste to Vy zadarmo? Ne\*. Zakoupením této služby obdržíte úplný návod a podpoříte provoz a rozvoj našich stránek. Třeba se Vám to bude ještě někdy hodit.

*\*) Možná zpočátku ano. Ale vězte, že dotovat to dlouhodobě nelze. A rozhodně na tom nezbohatneme.*

- 2) Pak jsou tady „roboti“, kteří se přiživují na naší práci a „vysávají“ výsledky našeho úsilí pro svůj prospěch. Tímto krokem se jim to snažíme překazit.

A pokud nemáte zájem, respektujeme to. Urgujte svého prodejce. A když neuspějete, rádi Vás uvidíme!