

UŽIVATELSKÝ NÁVOD

Výrobce a dovozce:
IMMAX, Pohoří 703, 742 85 Vřesina, EU | www.immax.cz
Vyrobeno v P.R.C.

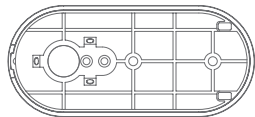


Immax NEO LITE Smart dveřní zámek Lockin s klávesnicí a chytrou bránou, BT

Magnetický senzor



Základna



Šroubovák



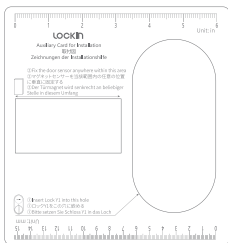
Šroubovák



Šroubek M3*6



Pomocná karta pro instalaci



Upevňovací šroub

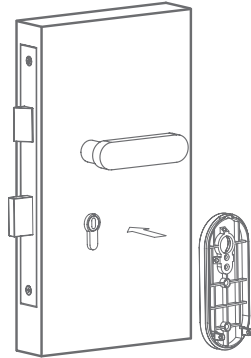


Oboustranná lepicí páska

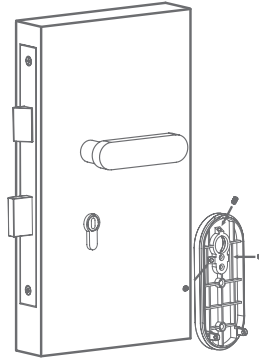


POŽADAVKY NA INSTALACI

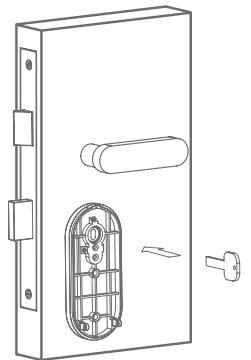
1. Nainstalujte základnu na zámek



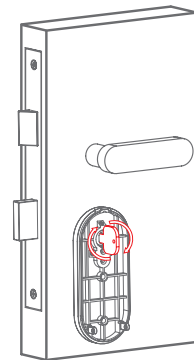
2. Ujistěte se, že základna je správně nainstalována a zajistěte ji upevňovacími šrouby



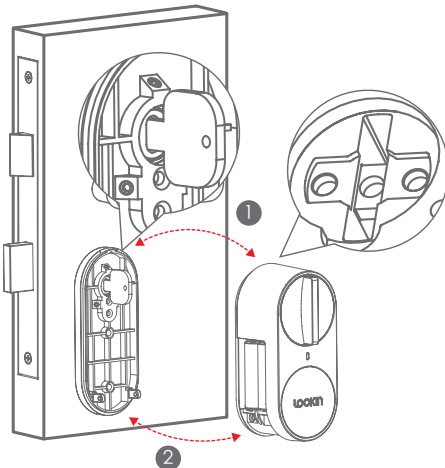
3. Vložte do zámku klíč



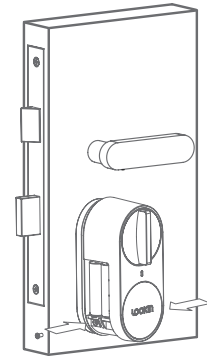
4. Otočením klíče zkontrolujte, zda se dá plynule otáčet a zda jde střelku zámku zatáhnout.



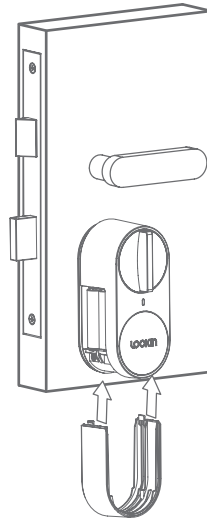
5. Na základnu nainstalujte hlavní tělo zámku. Ujistěte se, že západka je navaknutá na spodní hraně základny a klíč je vložen do drážky otočného knoflíku



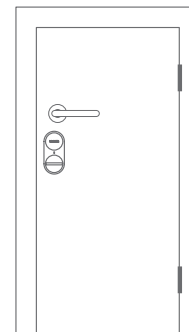
6. Tělo zámku upevněte šrouby: Otočením knoflíku na zámku zkontrolujete, zda vše funguje hladce a bez zábran.



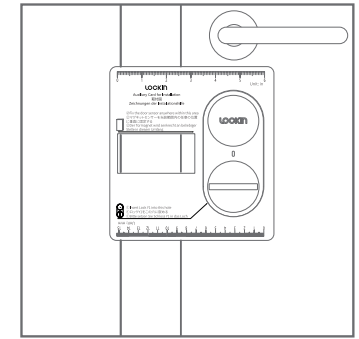
7. Nasaďte kryt baterie.



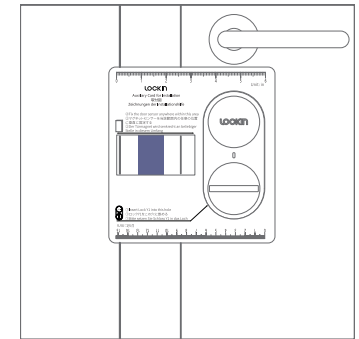
8. Instalace hlavní části zámku je téměř dokončena. Na závěr nainstalujte dveřní magnetický senzor dle následujících pokynů.



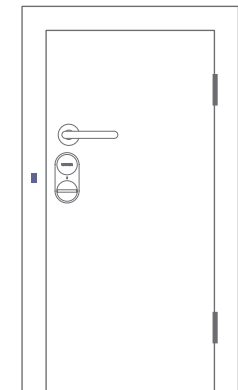
9. Nasaďte Pomocnou kartu pro instalaci na dveřní zámek viz obrázek. Poznámka: Když je zámek na pravé straně dveří, nasaďte Pomocnou kartu obráceně.



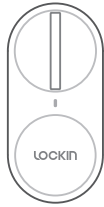
10. Na základě určené pozice pomocí karty pro instalaci připevněte dveřní magnetické čidlo na rám dveří pomocí oboustranné lepicí pásky. Poznámka: Magnetický dveřní senzor nemusí fungovat správně v případě instalace senzoru na kovový rám dveří. V tomto případě prosím dveřní magnetický senzor neinstalujte.



11. Tímto je instalace chytrého zámku dokončena.



Instalace je vhodná pouze na zámek s cylindrickou vložkou s prostupovou (průchozí) spojkou.



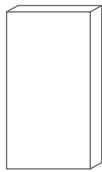
UŽIVATEĽSKÝ NÁVOD

Výrobca a dovozca:
IMMAX, Pohoří 703, 742 85 Vřesina, EU | www.immax.cz
Vyrobené v P.R.C.



Immax NEO LITE Smart dverný zámok Lockin s klávesnicou a chytrou bránou, BT

Magnetický senzor



Skrutkovač



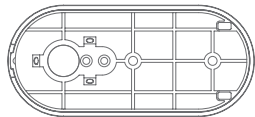
Upevňovacia skrutka



Obojstranná lepiaca páska



Základňa



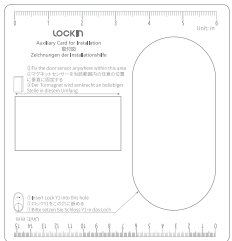
Skrutkovač



Skrutka M3*6

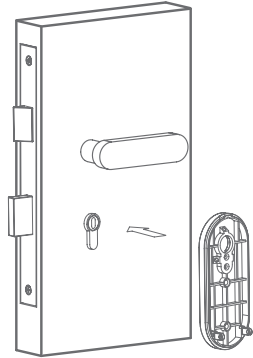


Pomocná karta pre inštaláciu

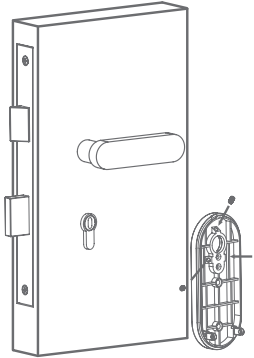


POŽIADAVKY NA INŠTALÁCIU

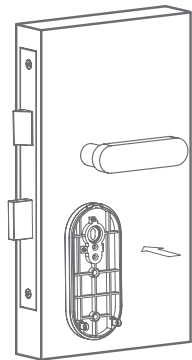
1. Nainštalujte základňu na zámok



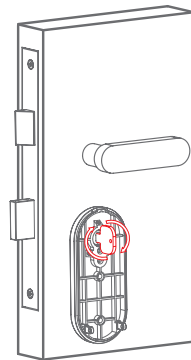
2. Uistite sa, že základňa je správne nainštalovaná a zaistite ju upevňovacími skrutkami



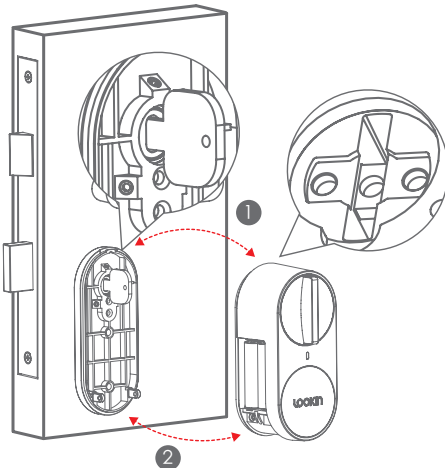
3. Vložte do zámku kľúč



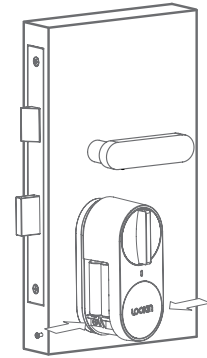
4. Otočením kľúča skontrolujte, či sa dá plynulo otáčať a či ide strelku zámku zatiahnuť.



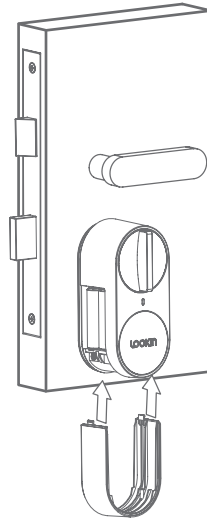
5. Na základňu nainštalujte hlavné telo zámku. Uistite sa, že západka je navcnknutá na spodnej hrane základne a kľúč je vložený do drážky otočného gombíka



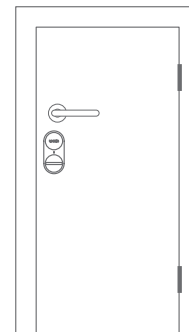
6. Telo zámku upevnite skrutkami: Otočením gombíka na zámku skontrolujete, či všetko funguje hladko a bez zábran



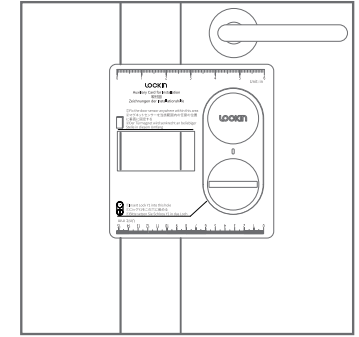
7. Nasaďte kryt batérie



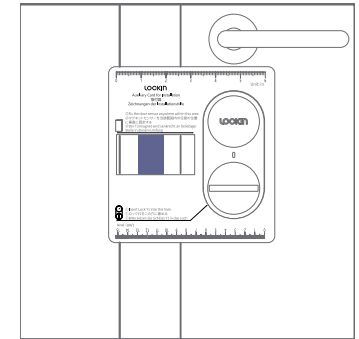
8. Inštalácia hlavnej časti zámku je takmer dokončená. Na záver nainštalujte dverný magnetický senzor podľa nasledujúcich pokynov.



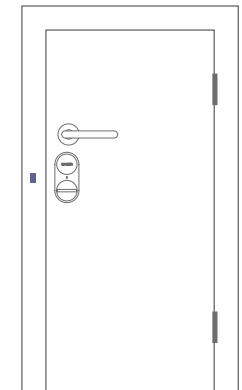
9. Nasaďte Pomocnú kartu pre inštaláciu na dverný zámok viď obrázok. Poznámka: Keď je zámok na pravej strane dverí, nasaďte Pomocnú kartu obrátene.



10. Na základe určenej pozície pomocou karty pre inštaláciu pripevnite dverný magnetický snímač na rám dverí pomocou obojstrannej lepiacej pásy. Poznámka: Magnetický dverný senzor nemusí fungovať správne v prípade inštalácie senzora na kovový rám dverí. V tomto prípade prosím dverný magnetický senzor neinštalujte.



11. Týmto je inštalácia chytrého zámku dokončená.



Inštalácia je vhodná iba na zámok s cylindrickou vložkou s prestupovou (priechodnou) spojkou.

Obsah je uzamčen

Dokončete, prosím, proces objednávky.

Následně budete mít přístup k celému dokumentu.



Proč je dokument uzamčen? Nahněvat Vás rozhodně nechceme. Jsou k tomu dva hlavní důvody:

- 1) Vytvořit a udržovat obsáhlou databázi návodů stojí nejen spoustu úsilí a času, ale i finanční prostředky. Dělali byste to Vy zadarmo? Ne*. Zakoupením této služby obdržíte úplný návod a podpoříte provoz a rozvoj našich stránek. Třeba se Vám to bude ještě někdy hodit.

**) Možná zpočátku ano. Ale vězte, že dotovat to dlouhodobě nelze. A rozhodně na tom nezbohatneme.*

- 2) Pak jsou tady „roboti“, kteří se přiživují na naší práci a „vysávají“ výsledky našeho úsilí pro svůj prospěch. Tímto krokem se jim to snažíme překazit.

A pokud nemáte zájem, respektujeme to. Urgujte svého prodejce. A když neuspějete, rádi Vás uvidíme!