



**Jsme doslova nadšení, že používáte JLab!  
Na své produkty jsme hrdí a zcela se s nimi identifikujeme.**

GO WORK  
SLUCHÁTKA



### VAŠE ZÁRUKA

Veškeré požadavky na uplatnění záruky podléhají schválení společnosti JLab a našemu výhradnímu rozhodnutí. Abyste mohli záruku uplatnit, uschovejte si doklad o zakoupení.



### KONTAKTUJTE NÁS

Kontaktovat nás můžete prostřednictvím adresy [support@jlab.com](mailto:support@jlab.com) případně můžete navštívit [intl.jlab.com/contact](http://intl.jlab.com/contact)

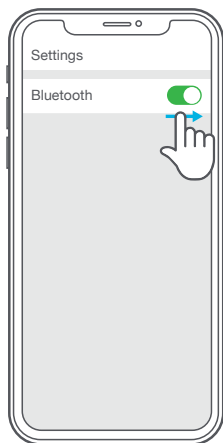
## ZAREGISTRUJTE SE DNES

[intl.jlab.com/register](http://intl.jlab.com/register)

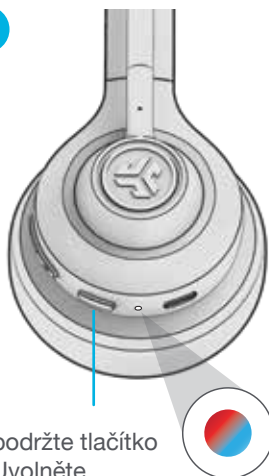
**Aktualizace produkt | Tipy a rady  
Časté dotazy a další**

## PÁROVÁNÍ S BLUETOOTH

- 1** V nastavení zařízení zapněte Bluetooth.

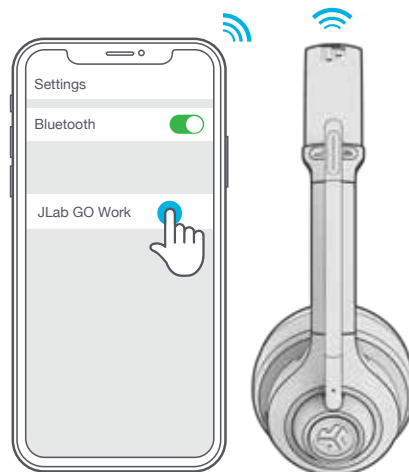


**2**



Stiskněte a podržte tlačítko na 8 vteřin. Uvolněte. Světelné kontrolky budou blikat modře/červeně.

- 3** Pro připojení zvolte v nastavení zařízení "JLab GO Work".

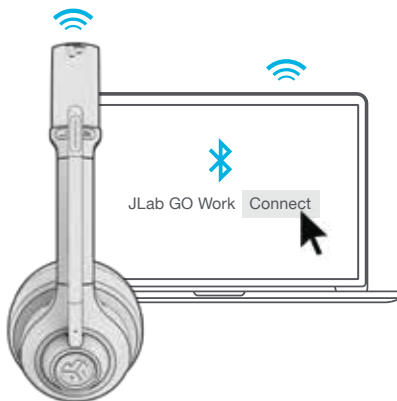


## MULTIPOINT (PŘIPOJENÍ 2 ZAŘÍZENÍ SOUČASNĚ)

- 1** Jakmile je PRVNÍ zařízení připojeno, vypněte v nastavení Bluetooth. GO Work bude automaticky provádět párování s Bluetooth.



- 2** Zadejte nastavení Bluetooth DRUHÉHO zařízení a připojte ke GO Work.



- 3** Zadejte nastavení vašeho PRVNÍHO zařízení. Zapněte Bluetooth a znovu se připojte ke GO Work.



Více informací a řešení problémů o MULTIPOINTU najdete na: [INTL.JLAB.COM/MULTIPOINT](http://INTL.JLAB.COM/MULTIPOINT)

## FUNKCE TLAČÍTEK

**ZVÝŠENÍ HLASITOSTI:** Stiskněte jednou

**STOPA VPŘED:**

Stiskněte a podržte 2+ vteřiny

**SNÍŽENÍ HLASITOSTI:** Stiskněte jednou

**STOPA ZPĚT:**

Stiskněte a podržte 2+ vteřiny

**VYPNOUT/ZAPNOUT:**

Stiskněte a podržte 2+ vteřiny

**HRÁT/PAUZA/PŘIJMOUT/ZAVĚSIT**

**HOVOR:** Stiskněte jednou

**ODMÍTNOUT PŘÍCHOZÍ HOVOR:**

Stiskněte a podržte 1+ vteřinu

**AKTIVACE SIRI (iOS) NEBO "OK GOOGLE" (ANDROID):** Stiskněte dvakrát

**ZAPNOUT/VYPNOUT HEAR YOURSELF:**

Stiskněte třikrát (když voláte)

**BLUETOOTH PÁROVÁNÍ:**

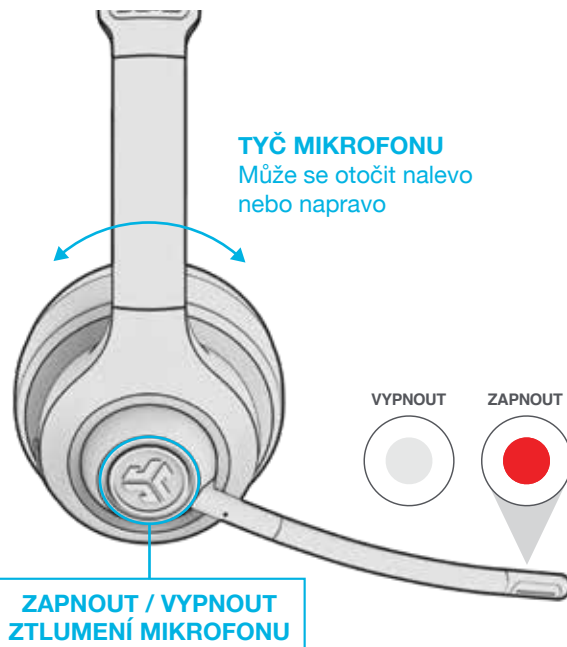
Viz Párování Bluetooth

**PŘEPNOUT EQ HLAS / HUDBA:**

Stiskněte a držte obě tlačítka zároveň

**TYČ MIKROFONU**

Může se otočit nalevo nebo napravo



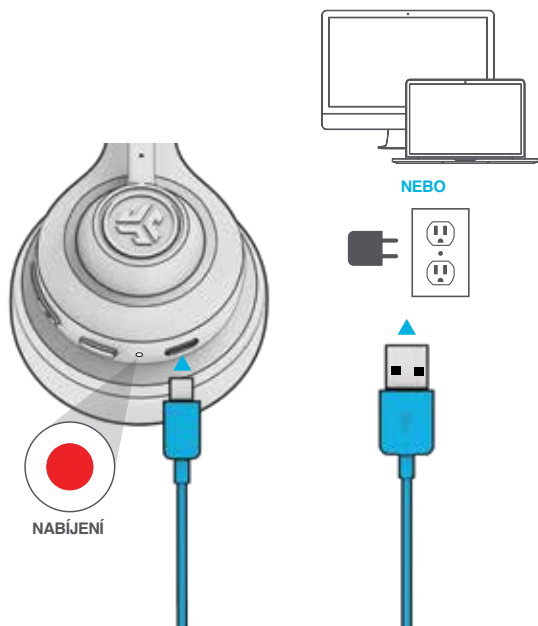
## NABÍJENÍ

Připojte k počítači nebo výstupu USB 5v 1A (nebo méně) na zařízení.

**Poznámka:**

GO Work se mohou zároveň nabíjet, když jsou připojená k Bluetooth.

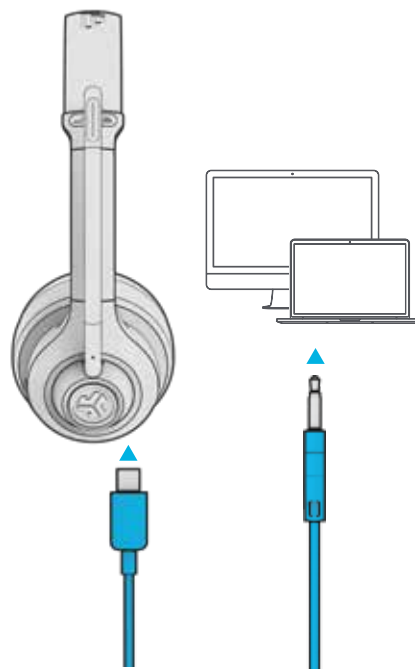
Zapněte a připojte je k zařízení poté, co se začnou nabíjet.



## VSTUP AUX

GO Work lze používat jako kabelová sluchátka s AUX.

**Poznámka:** Sluchátka budou používat omezené množství baterie pro funkci mikrofonu.



# Obsah je uzamčen

**Dokončete, prosím, proces objednávky.**

**Následně budete mít přístup k celému dokumentu.**



**Proč je dokument uzamčen? Nahněvat Vás rozhodně nechceme. Jsou k tomu dva hlavní důvody:**

- 1) Vytvořit a udržovat obsáhlou databázi návodů stojí nejen spoustu úsilí a času, ale i finanční prostředky. Dělali byste to Vy zadarmo? Ne\*. Zakoupením této služby obdržíte úplný návod a podpoříte provoz a rozvoj našich stránek. Třeba se Vám to bude ještě někdy hodit.

*\*) Možná zpočátku ano. Ale vězte, že dotovat to dlouhodobě nelze. A rozhodně na tom nezbohatneme.*

- 2) Pak jsou tady „roboti“, kteří se přiživují na naší práci a „vysávají“ výsledky našeho úsilí pro svůj prospěch. Tímto krokem se jim to snažíme překazit.

A pokud nemáte zájem, respektujeme to. Urgujte svého prodejce. A když neuspějete, rádi Vás uvidíme!