



**Jsme doslova nadšení, že používáte JLab!
Na své produkty jsme hrdí a zcela se s nimi identifikujeme.**

GO WORK
SLUCHÁTKA



VAŠE ZÁRUKA

Veškeré požadavky na uplatnění záruky podléhají schválení společnosti JLab a našemu výhradnímu rozhodnutí. Abyste mohli záruku uplatnit, uschovejte si doklad o zakoupení.



KONTAKTUJTE NÁS

Kontaktovat nás můžete prostřednictvím adresy support@jlab.com případně můžete navštívit intl.jlab.com/contact

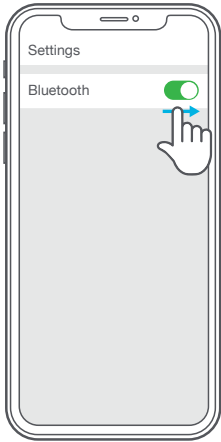
ZAREGISTRUJTE SE DNES

intl.jlab.com/register

**Aktualizace produkt | Tipy a rady
Časté dotazy a další**

PÁROVÁNÍ S BLUETOOTH

- 1 V nastavení zařízení zapněte Bluetooth.



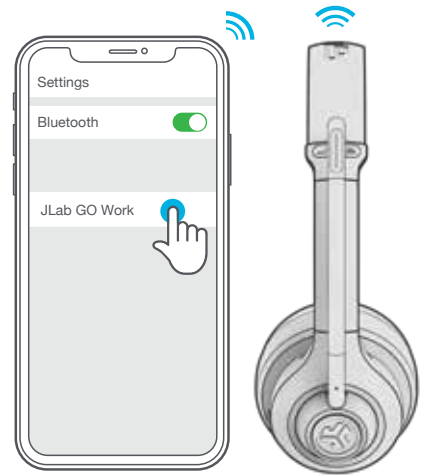
2



Stiskněte a podržte tlačítko na 8 vteřin. Uvolněte. Světelné kontrolky budou blikat modře/červeně.

3

- 3 Pro připojení zvolte v nastavení zařízení "JLab GO Work".

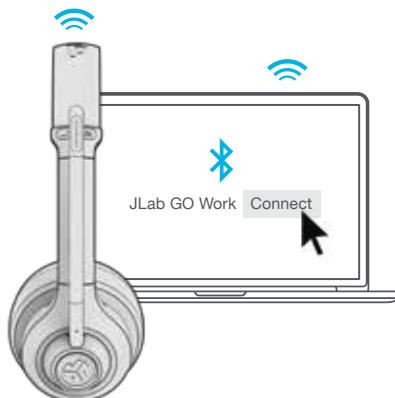


MULTIPOINT (PŘIPOJENÍ 2 ZAŘÍZENÍ SOUČASNĚ)

- 1 Jakmile je PRVNÍ zařízení připojeno, vypněte v nastavení Bluetooth. GO Work bude automaticky provádět párování s Bluetooth.



- 2 Zadejte nastavení Bluetooth DRUHÉHO zařízení a připojte ke GO Work.



- 3 Zadejte nastavení vašeho PRVNÍHO zařízení. Zapněte Bluetooth a znovu se připojte ke GO Work.



Více informací a řešení problémů o MULTIPOINTU najdete na: [INTL.JLAB.COM/MULTIPOINT](https://intl.jlab.com/multi-point)

FUNKCE TLAČÍTEK

ZVÝŠENÍ HLASITOSTI: Stiskněte jednou

STOPA VPŘED:

Stiskněte a podržte 2+ vteřiny

SNÍŽENÍ HLASITOSTI: Stiskněte jednou

STOPA ZPĚT:

Stiskněte a podržte 2+ vteřiny

VYPNOUT/ZAPNOUT:

Stiskněte a podržte 2+ vteřiny

HRÁT/PAUZA/PŘIJMOUT/ZAVĚSIT

HOVOR: Stiskněte jednou

ODMÍTNOUT PŘÍCHOZÍ HOVOR:

Stiskněte a podržte 1+ vteřinu

AKTIVACE SIRI (iOS) NEBO "OK GOOGLE" (ANDROID): Stiskněte dvakrát

ZAPNOUT/VYPNOUT HEAR YOURSELF:

Stiskněte třikrát (když voláte)

BLUETOOTH PÁROVÁNÍ:

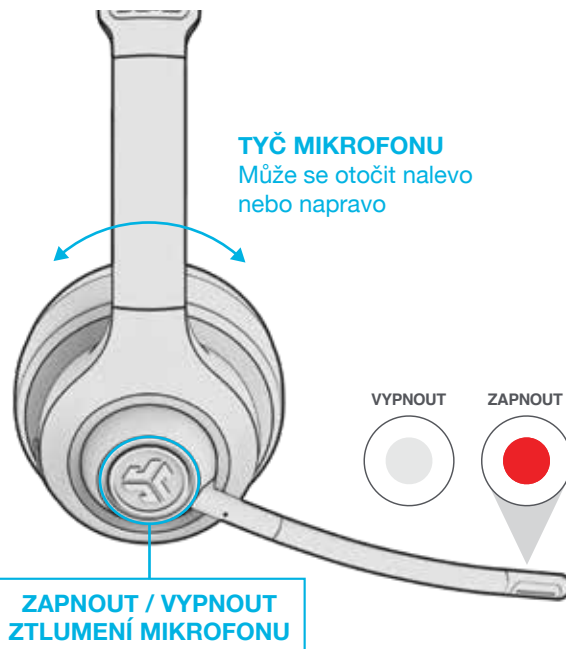
Viz Párování Bluetooth

**PŘEPNOUT EQ
HLAS / HUDBA:**

Stiskněte a držte obě tlačítka zároveň

TYČ MIKROFONU

Může se otočit nalevo nebo napravo

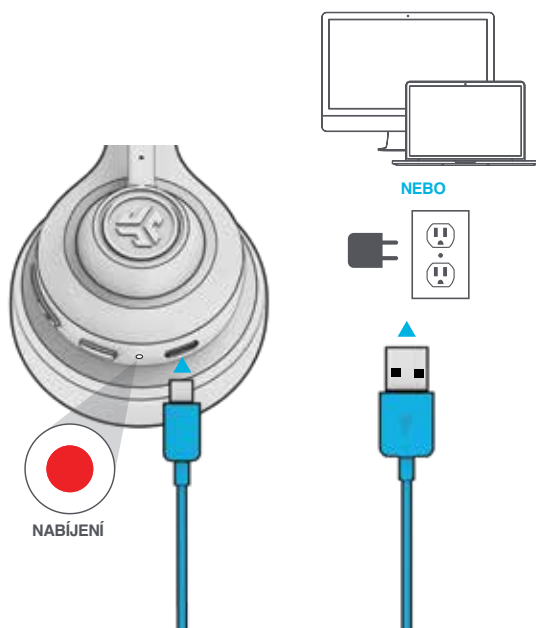


NABÍJENÍ

Připojte k počítači nebo výstupu USB 5v 1A (nebo méně) na zařízení.

Poznámka:

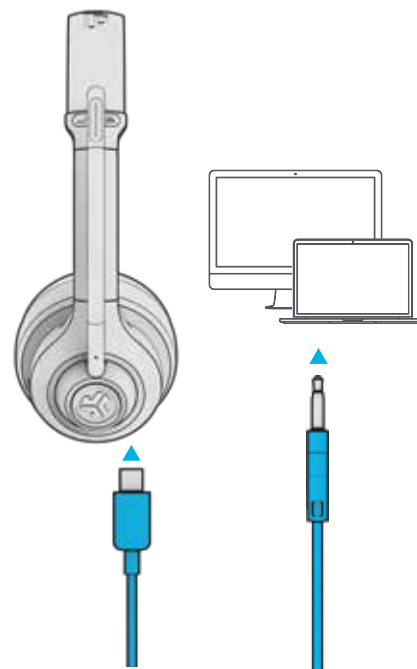
GO Work se mohou zároveň nabíjet, když jsou připojená k Bluetooth. Zapněte a připojte je k zařízení poté, co se začnou nabíjet.



VSTUP AUX

GO Work lze používat jako kabelová sluchátka s AUX.

Poznámka: Sluchátka budou používat omezené množství baterie pro funkci mikrofonu.



Obsah je uzamčen

Dokončete, prosím, proces objednávky.

Následně budete mít přístup k celému dokumentu.



Proč je dokument uzamčen? Nahněvat Vás rozhodně nechceme. Jsou k tomu dva hlavní důvody:

- 1) Vytvořit a udržovat obsáhlou databázi návodů stojí nejen spoustu úsilí a času, ale i finanční prostředky. Dělali byste to Vy zadarmo? Ne*. Zakoupením této služby obdržíte úplný návod a podpoříte provoz a rozvoj našich stránek. Třeba se Vám to bude ještě někdy hodit.

**) Možná zpočátku ano. Ale vězte, že dotovat to dlouhodobě nelze. A rozhodně na tom nezbohatneme.*

- 2) Pak jsou tady „roboti“, kteří se přiživují na naší práci a „vysávají“ výsledky našeho úsilí pro svůj prospěch. Tímto krokem se jim to snažíme překazit.

A pokud nemáte zájem, respektujeme to. Urgujte svého prodejce. A když neuspějete, rádi Vás uvidíme!