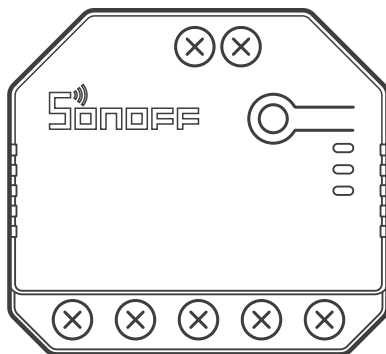




# DIY DUALR3

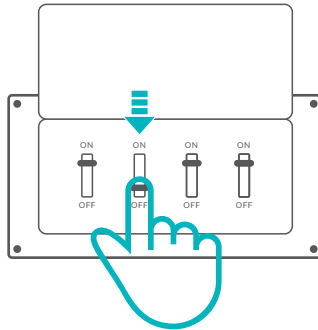
Chytrý přepínač WiFi Sonoff Dual R3

Návod k obsluze



# Návod k obsluze

## 1. Vypnutí napájení

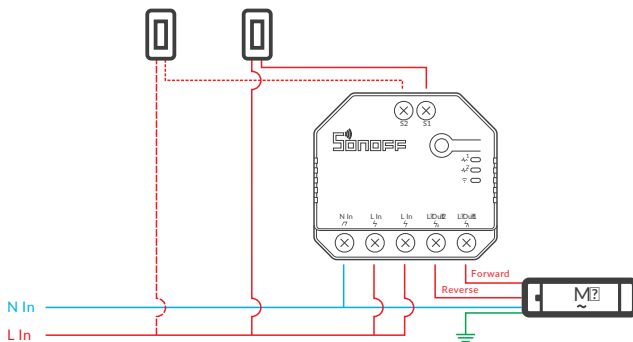


Abyste předešli úrazu elektrickým proudem, požádejte při instalaci a opravách o pomoc svého prodejce nebo kvalifikovaného odborníka. Během používání se spínače nedotýkejte.

## 2. Pokyny k zapojení

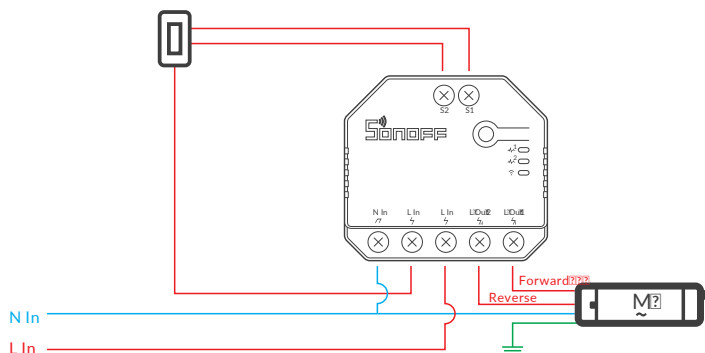
### Režim motoru

#### A. Momentový spínač



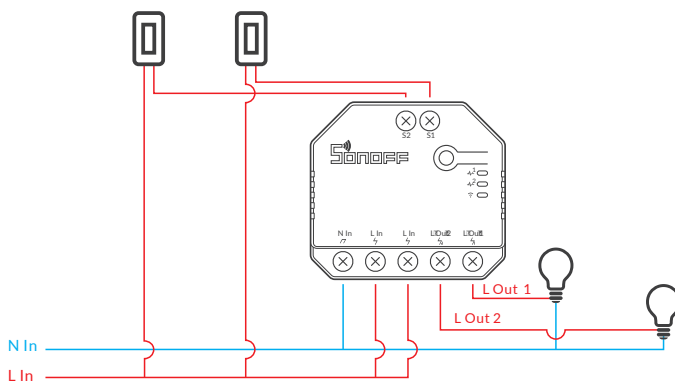
Připojení k S1 nebo S2 umožňuje inteligentní ovládání připojených zařízení; připojení k S1 a S2 umožňuje inteligentní obousměrné ovládání.

## B. Dvoucestný/3slotový kolébkový spínač:



## Pokyny pro zapojení svítidel

A. Chcete-li zapnout dvoureléové ovládání, připojte S1 a S2 ke spínači v pulzním režimu nebo k páčkovému spínači v režimu hran:



# Obsah je uzamčen

**Dokončete, prosím, proces objednávky.**

**Následně budete mít přístup k celému dokumentu.**



**Proč je dokument uzamčen? Nahněvat Vás rozhodně nechceme. Jsou k tomu dva hlavní důvody:**

1) Vytvořit a udržovat obsáhlou databázi návodů stojí nejen spoustu úsilí a času, ale i finanční prostředky. Dělali byste to Vy zadarmo? Ne\*. Zakoupením této služby obdržíte úplný návod a podpoříte provoz a rozvoj našich stránek. Třeba se Vám to bude ještě někdy hodit.

*\*) Možná zpočátku ano. Ale vězte, že dotovat to dlouhodobě nelze. A rozhodně na tom nezbohatneme.*

2) Pak jsou tady „roboti“, kteří se přiživují na naší práci a „vysávají“ výsledky našeho úsilí pro svůj prospěch. Tímto krokem se jim to snažíme překazit.

A pokud nemáte zájem, respektujeme to. Urgujte svého prodejce. A když neuspějete, rádi Vás uvidíme!