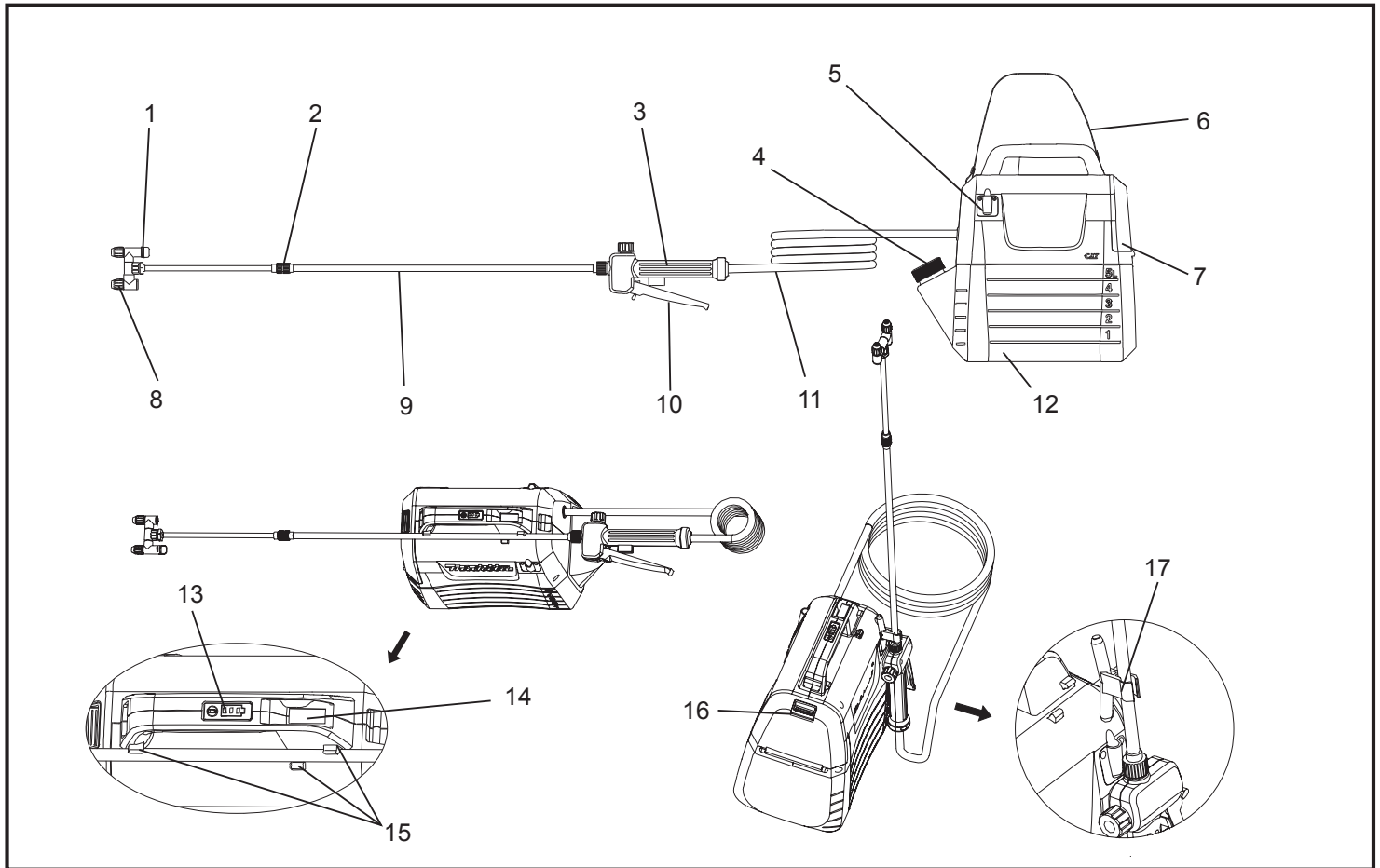


<b>EN</b>	<b>Cordless Garden Sprayer</b>	<b>INSTRUCTION MANUAL</b>	<b>2</b>
<b>PTBR</b>	<b>Pulverizador a Bateria</b>	<b>MANUAL DE INSTRUÇÕES</b>	<b>20</b>
<b>FR</b>	<b>Pulvérisateur de Jardin Sans-Fil</b>	<b>MANUEL D'INSTRUCTION</b>	<b>38</b>
<b>DE</b>	<b>Akku Drucksprühgerät</b>	<b>BETRIEBSANLEITUNG</b>	<b>56</b>
<b>IT</b>	<b>Spruzzatore da giardino a batteria</b>	<b>ISTRUZIONI PER L'USO</b>	<b>74</b>
<b>NL</b>	<b>Draadloze Tuinsproeier</b>	<b>GEBRUIKSAANWIJZING</b>	<b>92</b>
<b>ES</b>	<b>Fumigador Inalámbrico para Jardín</b>	<b>MANUAL DE INSTRUCCIONES</b>	<b>110</b>
<b>PT</b>	<b>Pulverizador a Bateria</b>	<b>MANUAL DE INSTRUÇÕES</b>	<b>128</b>
<b>DA</b>	<b>Trådløs havesprøjte</b>	<b>BRUGSANVISNING</b>	<b>146</b>
<b>EL</b>	<b>Ασύρματος Ψεκαστήρας Κήπου</b>	<b>ΕΓΧΕΙΡΙΔΙΟ ΟΔΗΓΙΩΝ</b>	<b>164</b>
<b>TR</b>	<b>Akülü Bahçe Püskürtme Makinası</b>	<b>KULLANMA KILAVUZU</b>	<b>182</b>
<b>SV</b>	<b>Sladdlösa trädgårdsspruta</b>	<b>BRUKSANVISNING</b>	<b>200</b>
<b>NO</b>	<b>Trådløs hagesprøyter</b>	<b>BRUKSANVISNING</b>	<b>218</b>
<b>FI</b>	<b>Langaton Puutarhasuihke</b>	<b>KÄYTTÖOHJE</b>	<b>236</b>
<b>LV</b>	<b>Bezvada Dārza smidzinātājs</b>	<b>LIETOŠANAS INSTRUKCIJA</b>	<b>254</b>
<b>LT</b>	<b>Belaidis Sodo Purkštuvas</b>	<b>NAUDOJIMO INSTRUKCIJA</b>	<b>272</b>
<b>ET</b>	<b>Juhtmevaba aiapihusti</b>	<b>KASUTUSJUHEND</b>	<b>290</b>
<b>PL</b>	<b>Akumulatorowy opryskiwacz ogrodowy</b>	<b>INSTRUKCJA OBSŁUGI</b>	<b>308</b>
<b>HU</b>	<b>Vezeték nélküli kerti permetező</b>	<b>HASZNÁLATI KÉZIKÖNYV</b>	<b>326</b>
<b>SK</b>	<b>Akumulátorový postrekovač pre záhrady</b>	<b>NÁVOD NA OBSLUHU</b>	<b>344</b>
<b>CS</b>	<b>Bezdrátový zahradní postřikovač</b>	<b>NÁVOD K OBSLUZE</b>	<b>362</b>
<b>SL</b>	<b>Brezžična Vrtna škropilnica</b>	<b>NAVODILA ZA UPORABO</b>	<b>380</b>
<b>SQ</b>	<b>Spërkatës pa tel i kopshtit</b>	<b>MANUALI I PËRDORI</b>	<b>398</b>
<b>BG</b>	<b>аккумуляторен градински пръскач</b>	<b>РЪКОВОДСТВО ЗА ЕКСПЛОАТАЦИЯ</b>	<b>416</b>
<b>HR</b>	<b>Bežična vrtna prskalica</b>	<b>PRIRUČNIK S UPUTAMA</b>	<b>434</b>
<b>MK</b>	<b>Безжична прскалка за градина</b>	<b>УПАТСТВО ЗА УПОТРЕБА</b>	<b>452</b>
<b>SR</b>	<b>Бежична прскалица за баште</b>	<b>УПУТСТВО ЗА УПОТРЕБУ</b>	<b>470</b>
<b>RO</b>	<b>Pulverizator de gradina fara fir</b>	<b>MANUAL DE INSTRUCȚIUNI</b>	<b>488</b>
<b>UK</b>	<b>Безпроводовий садовий обприскувач</b>	<b>ІНСТРУКЦІЯ З ЕКСПЛУАТАЦІЇ</b>	<b>506</b>
<b>RU</b>	<b>Аккумуляторный садовый опрыскиватель</b>	<b>РУКОВОДСТВО ПО ЭКСПЛУАТАЦИИ</b>	<b>524</b>
<b>KK</b>	<b>Аккумуляторлы бақшалық шашыратқыш</b>	<b>ПАЙДАЛАНУ НҰСҚАУЛЫҒЫ</b>	<b>542</b>
<b>ZHTW</b>	<b>充電式噴霧機</b>	<b>使用說明書</b>	<b>560</b>
<b>FA</b>	<b>سمپاش باغی شارژی</b>	<b>دلیل الإرشادات</b>	<b>595</b>
<b>AR</b>	<b>بخاخ رش لاسلكي للحديقة</b>	<b>دفترچه راهنمای دستور العمل</b>	<b>613</b>



## Česky (původní návod k používání)



1	Hlavní kohoutek	2	Prodlužovací matice	3	Rukojeť	4	Odměrka
5	Držadlo na stříkací pistoli	6	Ramenní popruh	7	Kryt baterie	8	Nastavitelná stříkací hlava
9	Stříkací pistole	10	Páka	11	Hadice	12	5 L nádrž
13	Světlo indikátoru	14	Vypínač	15	Držák na stříkací pistoli	16	Zajišťovací páka
17	Hák (pro připevnění stříkací pistole)	-	-	-	-	-	-

# TECHNICKÉ ÚDAJE

Model		US053D
Jmenovité napětí		D.C. 10,8 V - 12 V max
Objem nádrže		5 L
Délka hadice		1,7 m
Celková prodloužitelná délka		50 - 70 cm
Typ trysky		2hlavý (Přepínatelný na 1 hlavu)
Max. pracovní tlak		0,3 MPa
Pracovní tlak se standardní tryskou	Max.	Cca. 0,26 MPa
	Min.	Cca. 0,13 MPa
Průtok se standardní tryskou	Max.	Cca. 0,91 L / min
	Min.	Cca. 0,47 L / min
Šroub pro montáž trysek		G 1/4"
Rozměry (D x Š x V)		343 × 182 × 343 mm
Čistá váha		2,9 - 3,0 kg

- Díky našemu nepřetržitému programu výzkumu a vývoje se zde uvedené technické údaje mohou měnit bez předchozího upozornění.
- Technické údaje se v jednotlivých zemích mohou lišit.
- Váha se může lišit v závislosti od přídatných prvků, včetně kazety s baterií. Nejtěžší a nejlehčí kombinace podle postupu EPTA 01/2014 jsou uvedeny v tabulce.

## Bateriová kazeta a nabíječka

Kazeta s baterií	BL1015 / BL1016 / BL1020B / BL1021B / BL1040B / BL1041B
Nabíječka	DC10SA / DC10SB / DC10WC / DC10WD / DC18RE










- V závislosti na vašem regionu nemusí být některé kazety s baterií uvedené níže k dispozici.

**⚠VAROVÁNÍ:** Používejte pouze kazety s bateriemi a nabíječky uvedené výše. Použití jiných kazet s bateriemi a nabíječky může způsobit zranění a/nebo požár.

**⚠VAROVÁNÍ:** Nepoužívejte tento přístroj v kombinaci s připojeným napájecím zdrojem, jako je adaptér baterie nebo přenosný napájecí zdroj. Kabel takového napájecího zdroje může bránit provozu a způsobit zranění osob.

## Symboly

Následuje seznam symbolů používaných na přístroji. Před použitím se ujistěte, že rozumíte významu symbolů.

	Používejte ochranu uší.		Upozornění
	Používejte dýchací masku.		Používejte ochranu očí.
	Používejte bezpečnostní obuv.		Používejte ochranné rukavice.
	Nepoužívejte v dešti ani postřikovač nechávejte za deštivého počasí venku.		
	Přečtěte si návod k použití.		
	Při stříkání udržujte osoby daleko		

# Obsah je uzamčen

**Dokončete, prosím, proces objednávky.**

**Následně budete mít přístup k celému dokumentu.**



**Proč je dokument uzamčen? Nahněvat Vás rozhodně nechceme. Jsou k tomu dva hlavní důvody:**

- 1) Vytvořit a udržovat obsáhlou databázi návodů stojí nejen spoustu úsilí a času, ale i finanční prostředky. Dělali byste to Vy zadarmo? Ne\*. Zakoupením této služby obdržíte úplný návod a podpoříte provoz a rozvoj našich stránek. Třeba se Vám to bude ještě někdy hodit.

*\*) Možná zpočátku ano. Ale vězte, že dotovat to dlouhodobě nelze. A rozhodně na tom nezbohatneme.*

- 2) Pak jsou tady „roboti“, kteří se přiživují na naší práci a „vysávají“ výsledky našeho úsilí pro svůj prospěch. Tímto krokem se jim to snažíme překazit.

A pokud nemáte zájem, respektujeme to. Urgujte svého prodejce. A když neuspějete, rádi Vás uvidíme!