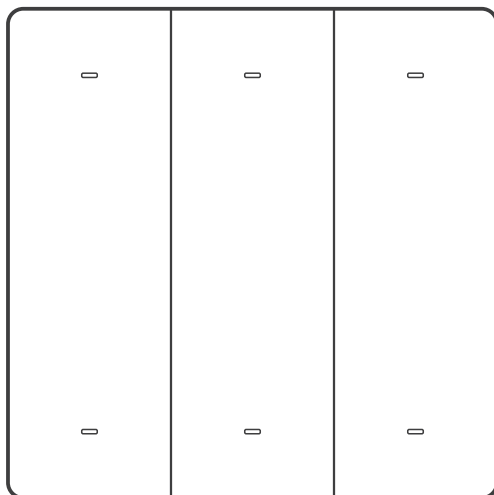




## Nástěnný vypínač SONOFF R5

### Návod k obsluze



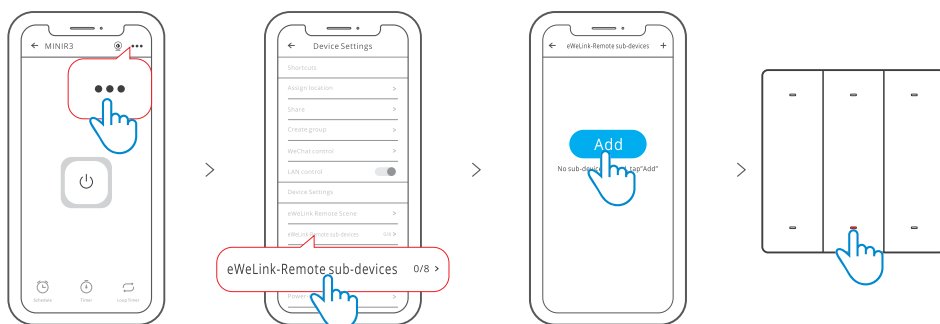
Před použitím výrobku odstraňte izolační fólii baterie.

## Použití produktu

R5 je nástěnný vypínač se 6 tlačítky a může pracovat se zařízeními vybavenými funkcí "eWeLink-Remote".

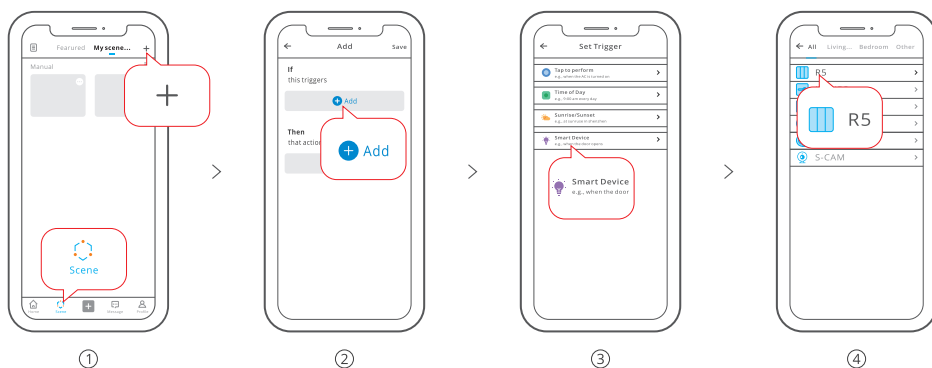
Jakmile je R5 úspěšně přidán do ovládacího panelu, může spouštět další chytrá zařízení nastavením scény v aplikaci eWeLink.

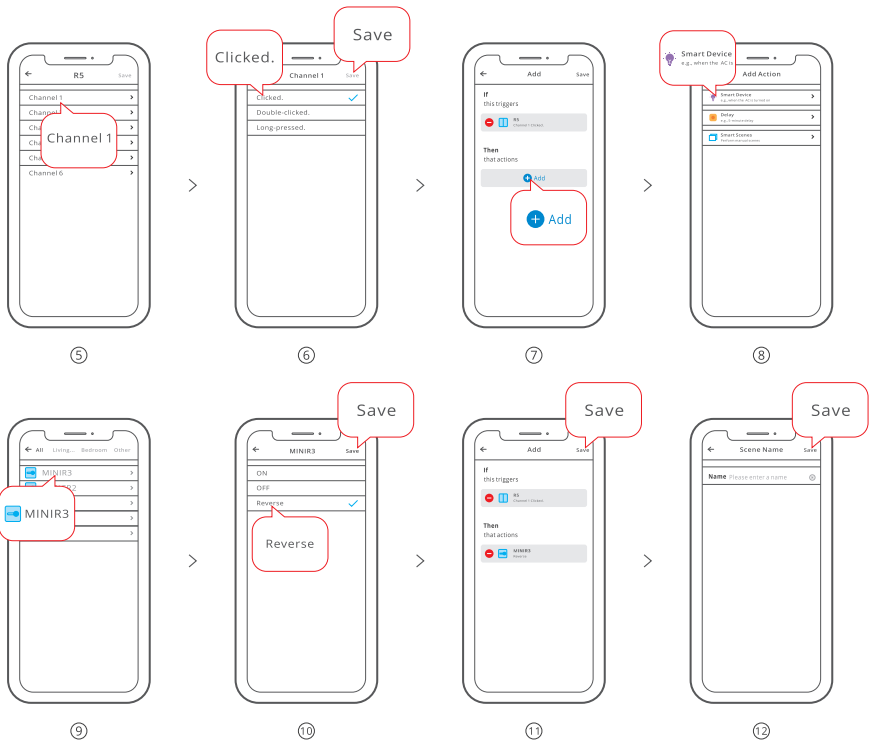
## Přidejte R5 do ovládacího panelu "eWeLink-Remote".



Vstupte do rozhraní nastavení ovládacího panelu "eWeLink-Remote", klikněte na "eWeLink-Remote sub-devices" a "add", poté spusťte libovolné tlačítko na R5 pro úspěšné přidání.

## Ovládání scény





## Parametry produktu

Model: R5

Napájení: 6V (3V baterie x 2)

Barva: tmavě šedá

Model baterie: CR2032

Materiál pouzdra: PC V0

Provozní teplota: 0°C- 40°C

Rozměry výrobku: 86x86x13,5mm

# Obsah je uzamčen

**Dokončete, prosím, proces objednávky.**

**Následně budete mít přístup k celému dokumentu.**



**Proč je dokument uzamčen? Nahněvat Vás rozhodně nechceme. Jsou k tomu dva hlavní důvody:**

1) Vytvořit a udržovat obsáhlou databázi návodů stojí nejen spoustu úsilí a času, ale i finanční prostředky. Dělali byste to Vy zadarmo? Ne\*. Zakoupením této služby obdržíte úplný návod a podpoříte provoz a rozvoj našich stránek. Třeba se Vám to bude ještě někdy hodit.

*\*) Možná zpočátku ano. Ale vězte, že dotovat to dlouhodobě nelze. A rozhodně na tom nezbohatneme.*

2) Pak jsou tady „roboti“, kteří se přiživují na naší práci a „vysávají“ výsledky našeho úsilí pro svůj prospěch. Tímto krokem se jim to snažíme překazit.

A pokud nemáte zájem, respektujeme to. Urgujte svého prodejce. A když neuspějete, rádi Vás uvidíme!