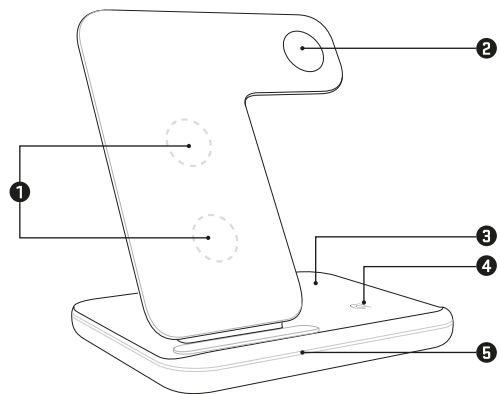




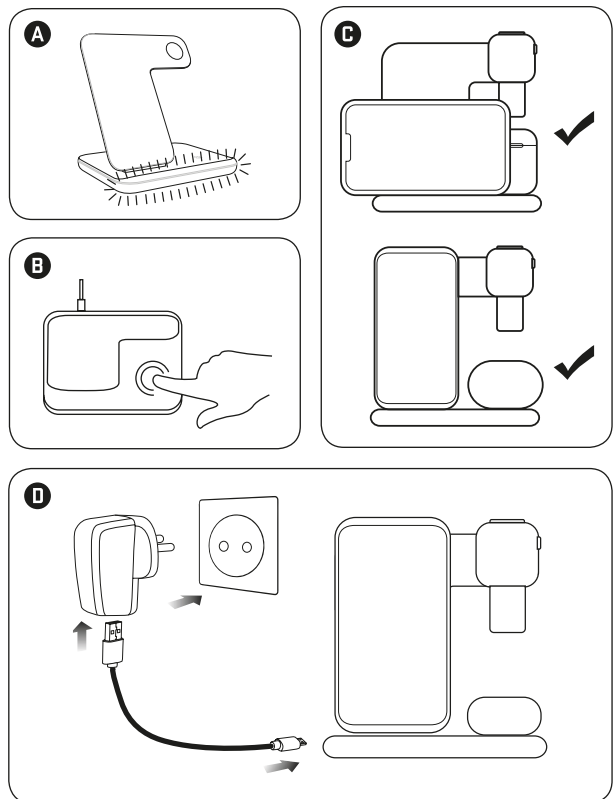
YAC 5301



USER'S MANUAL 3 in 1 Wireless charging station  
 NÁVOD K OBSLUZE 3 v 1 Bezdrátová nabíjecí stanice  
 NÁVOD NA OBSLUHU 3 v 1 Bezdrôtová nabíjacia stanica  
 INSTRUKCJA OBSŁUGI 3w1 Bezprzewodowa stacja ładująca  
 HASZNÁLATI ÚTMUTATÓ 3 az 1-ben vezeték nélküli töltőállomás  
 UPUTSTVO ZA UPOTREBU 3-U-1 bežična stanica za punjenje  
 KORISNIČKI PRIRUČNIK Bežična postaja za punjenje 3-u-1  
 ΕΓΧΕΙΡΙΔΙΟ ΧΡΗΣΗΣ Σταθμός ασύρματης φόρτισης 3 σε 1



Manufacturer: FAST CR, a.s.,  
 U Sanitasy 1621, 25101 Rícany, Czech Republic



Copyright © 2022, Fast CR, a.s.

Revision 12/2022

EN

1. Phone charging area
2. Apple Watch charging area
3. AirPods charging area
4. LED Touch control ON/OFF
5. LED signalization

**A.** The LED signalization along the charger circumference indicates the charging status. The green colour indicates that the charger ready for use. The blue colour indicates the charging process. If a device that does not support wireless charging is put on the charging pad, the LED signalization will start to flash in blue and green. Charging is interrupted.

**B.** You can turn the LED signalization on/off by touching.

**C.** The charger is equipped with a twin coil allowing you to charge your phone in both horizontal and vertical position.

**D.** In order to supply power to the charging station correctly, it is necessary to use a power adapter with QC 2.0 or QC 3.0 technology, which is included in the package.

**Specifications:**

Input: DC 12 V / 2 A, 9 V 2,7 A | Output: 5W / 7,5W / 10W / 15W | Working Distance: ≤8 mm | Charging Efficiency: >73% | Product size: 136 x 101 x 136 mm  
 Model identifier: YAC 2135 | Input voltage: AC 100 - 240 V, 0.7 A Max. | Input frequency: 50 / 60 Hz | Output voltage: DC 5.0 - 20.0 V | Output current: 1.75 - 3.0 A | Output power: 35.0 W | Average active efficiency: 84.13 % | Efficiency at low load (10 %): 76.87 % | No-load power consumption: 0.03 W

Clean with a cloth moistened with water.

The manufacturer takes no responsibility for damages resulting from incorrect use of the product.

**Instructions and information regarding the disposal of used packaging materials**

Dispose of packaging material at a public waste disposal site.

**Disposal of used electrical and electronic appliances**  
 The meaning of the symbol on the product, its accessory or packaging indicates that this product shall not be treated as household waste. Please, dispose of this product at your applicable collection point for the recycling of electrical & electronic equipment waste. Alternatively in some states of the European Union or other European states you may return your products to your local retailer when buying an equivalent new product.

The correct disposal of this product will help save valuable natural resources and help in preventing the potential negative impact on the environment and human health, which could be caused as a result of improper liquidation of waste. Please ask your local authorities or the nearest waste collection centre for further details. The improper disposal of this type of waste may fall subject to national regulations for fines.

**For business entities in the European Union**  
 If you wish to dispose of an electrical or electronic device, request the necessary information from your seller or supplier.

**Disposal in other countries outside the European Union**  
 If you wish to dispose of this product, request the necessary information about the correct disposal method from local government departments or from your seller.

This appliance complies with EU rules and regulations regarding electromagnetic and electrical safety. Changes to the text, design and technical specifications may occur without prior notice and we reserve the right to make these changes.

Hereby, FAST CR, a.s. declares that the radio equipment type [YAC 5301] is in compliance with Directive 2014/53/EU. The full text of the EU declaration of conformity is available at the following internet address: www.yenkee.eu

Copyright © 2022, Fast CR, a.s.

Revision 12/2022

CZ

1. Oblast nabíjení telefonu
2. Oblast nabíjení hodinek Apple Watch
3. Oblast nabíjení AirPods
4. LED dotykové ovládání ON/OFF [Zap./Vyp.]
5. LED indikace

**A.** LED signalizace umístěná po obvodu nabíječky vás informuje o stavu nabíjení. Zelená barva signalizuje připravenou nabíječku k použití. Modrá barva signalizuje proces nabíjení. V případě, že na nabíjecí podložku položíte zařízení, které bezdrátové nabíjení nepodporuje, LED signalizace začne modře a zeleně blikat. Nabíjení se přeruší.

**B.** Dotykem můžete LED signalizaci zapnout/vypnout.

**C.** Nabíječka je vybavena dvojitou cívkou, která umožní nabití Vaš telefon ve vodorovné i svislé poloze.

**D.** Pro správné napájení nabíjecí stanice je potřeba použít napájecí adaptér s technologií QC 2.0 případně QC 3.0, který je součástí balení.

**Specifikace:**  
 Vstup: DC 12 V / 2 A, 9 V 2,7 A | Výstup: 5W / 7,5W / 10W / 15W | Nabíjecí vzdálenost: ≤8 mm | Účinnost nabíjení: > 73 % | Rozměry: 136 x 101 x 136 mm  
 Označení modelu: YAC 2135 | Vstupní napětí: AC 100 - 240 V, 0,7 A Max. | Vstupní frekvence: 50 / 60 Hz | Výstupní napětí: DC 5.0 - 20.0 V | Výstupní proud: 1.75 - 3.0 A | Výstupní výkon: 35.0 W | Průměrná účinnost v aktivním režimu: 84.13 % | Účinnost při nízké zátěži (10 %): 76.87 % | Spotřeba energie bez zátěže: 0.03 W

Čistit pouze hadříkem navlhčeným vodou.

Výrobce nepřebírá zodpovědnost za škody způsobené nesprávným použitím výrobku.

**Pokyny a informace o nakládání s použitým obalem**

Použitý obalový materiál odložte na místo určené obcí k ukládání odpadu.

**Likvidace použitých elektrických a elektronických zařízení**  
 Tento symbol na produktech anebo v průvodních dokumentech znamená, že použité elektrické a elektronické výrobky nesmí být přidány do běžného komunálního odpadu. Ke správné likvidaci, obnově a recyklaci předejte tyto výrobky na určená sběrná místa. Alternativně v některých částech Evropské unie nebo jiných evropských zemích můžete vrátit své výrobky místnímu prodejci při koupi ekvivalentního nového produktu.

Správnou likvidací tohoto produktu pomůžete zachovat cenné přírodní zdroje a napomáháte prevenci potenciálních negativních dopadů na životní prostředí a lidské zdraví, což by mohly být důsledky nesprávné likvidace odpadů. Další podrobnosti si vyžádejte od místního úřadu nebo nejbližšího sběrného místa. Při nesprávné likvidaci tohoto druhu odpadů mohou být v souladu s národními předpisy uděleny pokuty.

**Pro podnikové subjekty v zemích Evropské unie**  
 Chcete-li likvidovat elektrická a elektronická zařízení, vyžádejte si potřebné informace od svého prodejce nebo dodávatele.

**Likvidace v ostatních zemích mimo Evropskou unii**  
 Tento symbol je platný v Evropské unii. Chcete-li tento výrobek zlikvidovat, vyžádejte si potřebné informace o správném způsobu likvidace od místních úřadů nebo od svého prodejce.

**CE** Tento výrobek je v souladu s požadavky směrnic EU o elektromagnetické kompatibilitě a elektrické bezpečnosti.

Změny v textu, designu a technických specifikacích se mohou měnit bez předchozího upozornění a vyhrazujeme si právo na jejich změnu.

Tímto FAST CR, a.s. prohlašuje, že typ rádiového zařízení [YAC 5301] je v souladu se směrnicí 2014/53/EU. Úplné znění EU prohlášení o shodě je k dispozici na této internetové adrese: www.yenkee.cz

Copyright © 2022, Fast CR, a.s.

Revision 12/2022

SK

1. Oblast nabíjania telefónu
2. Oblast nabíjania hodinek Apple Watch
3. Oblast nabíjania AirPods
4. LED dotykové ovládanie ON/OFF [Zap./Vyp.]
5. LED indikácia

**A.** LED signalizácia umiestnená po obvode nabíjačky vás informuje o stave nabíjania. Zelená farba signalizuje nabíjačku pripravenú na použitie. Modrá farba signalizuje proces nabíjania. V prípade, že na nabíjajúcu podložku položíte zariadenie, ktoré bezdrôtové nabíjanie nepodporuje, LED signalizácia začne na modro a zeleno blikat. Nabíjanie sa preruší.

**B.** Dotykom môžete LED signalizáciu zapnúť/vypnúť.

**C.** Nabíjačka je vybavená dvojitou cievkou, ktorá umožní nabiť váš telefón vo vodorovnej aj zvislej polohe.

**D.** Na správne napájanie nabíjacej stanice je potrebné použiť napájací adaptér s technológiou QC 2.0, prípadne QC 3.0, ktorý je súčasťou balenia.

**Špecifikácia:**  
 Vstup: DC 12 V / 2 A, 9 V 2,7 A | Výstup: 5W / 7,5W / 10W / 15W | Nabíjacia vzdialenosť: ≤8 mm | Účinnosť nabíjania: > 73 % | Rozmery: 136 x 101 x 136 mm  
 Označenie modelu: YAC 2135 | Vstupné napätie: AC 100 - 240 V, 0,7 A Max. | Vstupná frekvencia: 50 / 60 Hz | Výstupné napätie: DC 5.0 - 20.0 V | Výstupný prúd: 1.75 - 3.0 A | Výstupný výkon: 35.0 W | Priemerná účinnosť v aktívnom režime: 84.13 % | Účinnosť pri nízkej záťaži (10 %): 76.87 % | Spotreba energie bez záťaže: 0.03 W

Vyčistite hadričkou navlhčenou vo vode.

Výrobca nepreberá zodpovednosť za škody spôsobené nesprávnym použitím výrobku.

**Pokyny a informácie o zaobchádzaní s použitým obalom**

Použitý obalový materiál odložte na miesto určené obcou na ukladanie odpadu.

**Likvidácia použitých elektrických a elektronických zariadení**  
 Tento symbol na produktoch alebo v sprievodných dokumentoch znamená, že použité elektrické a elektronické výrobky nesmú byť pridane do bežného komunálneho odpadu. Pre správnu likvidáciu, obnovu a recykláciu odovzdajte tieto výrobky na určené zberné miesta. Alternatívne v niektorých krajinách Európskej únie alebo v iných európskych krajinách môžete vrátiť svoje výrobky miestnemu predajcovi pri kúpe ekvivalentného nového produktu.

Správnou likvidáciou tohto produktu pomôžete zachovať cenné prírodné zdroje a napomáhate prevencii potenciálnych negatívnych dopadov na životné prostredie a ľudské zdravie, čo by mohli byť dôsledky nesprávnej likvidácie odpadov. Ďalšie podrobnosti si vyžiadajte od miestneho úradu alebo najbližšieho zberného miesta. Pri nesprávnej likvidácii tohto druhu odpadu môžu byť v súlade s národnými predpismi udelené pokuty.

**Pre podnikové subjekty v krajinách Európskej únie**  
 Ak chcete likvidovať elektrické a elektronické zariadenia, vyžiadajte si potrebné informácie od svojho predajcu alebo dodávateľa.

**Likvidácia v ostatných krajinách mimo Európskej únie**  
 Tento symbol je platný v Európskej únii. Ak chcete tento výrobok zlikvidovať, vyžiadajte si potrebné informácie o správnom spôsobe likvidácie od miestnych úradov alebo od svojho predajcu.

**CE** Tento výrobok je v súlade s požiadavkami smerníc EU o elektromagnetickej kompatibilitě a elektrickej bezpečnosti.

Zmeny v texte, dizajne a technických špecifi káciách sa môžu meniť bez predchádzajúceho upozornenia a vyhradzujeme si právo na ich zmenu.

FAST CR, a.s. týmto vyhlasuje, že rádiové zariadenie typu [YAC 5301] je v súlade so smernicou 2014/53/EU. Úplné vyhlásenie o zhode je k dispozícii na tejto internetovej adrese: www.yenkee.sk

Copyright © 2022, Fast CR, a.s.

Revision 12/2022

# Obsah je uzamčen

**Dokončete, prosím, proces objednávky.**

**Následně budete mít přístup k celému dokumentu.**



**Proč je dokument uzamčen? Nahněvat Vás rozhodně nechceme. Jsou k tomu dva hlavní důvody:**

- 1) Vytvořit a udržovat obsáhlou databázi návodů stojí nejen spoustu úsilí a času, ale i finanční prostředky. Dělali byste to Vy zadarmo? Ne\*. Zakoupením této služby obdržíte úplný návod a podpoříte provoz a rozvoj našich stránek. Třeba se Vám to bude ještě někdy hodit.

*\*) Možná zpočátku ano. Ale vězte, že dotovat to dlouhodobě nelze. A rozhodně na tom nezbohatneme.*

- 2) Pak jsou tady „roboti“, kteří se přiživují na naší práci a „vysávají“ výsledky našeho úsilí pro svůj prospěch. Tímto krokem se jim to snažíme překazit.

A pokud nemáte zájem, respektujeme to. Urgujte svého prodejce. A když neuspějete, rádi Vás uvidíme!