

concept

Elektrická koloběžka

Elektrická kolobežka

Hulajnoga elektryczna

Elektromos roller

Elektriskais skrejritenis

Electric scooter

E-Scooter

Scooter électrique

Monopattino elettrico

Monopatín eléctrico

Trotinetă electrică



CZ

SK

PL

HU

LV

EN

DE

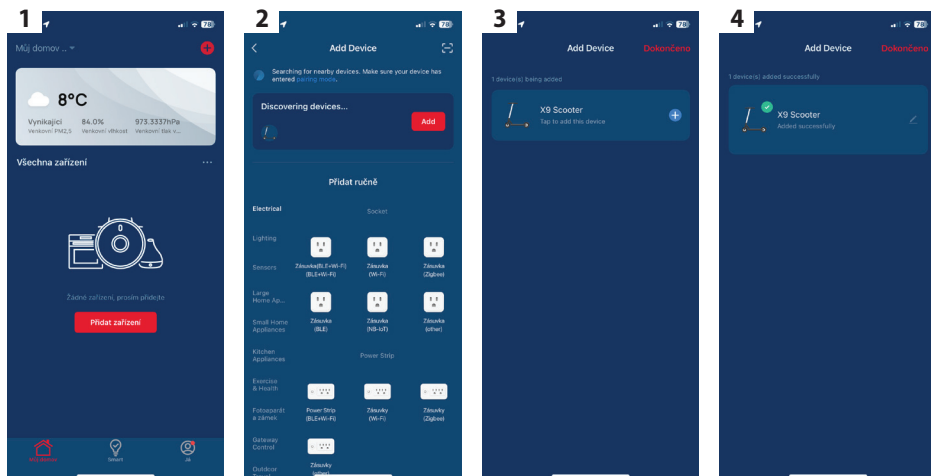
FR

IT

ES

RO

**PŘIPOJENÍ ELEKTROKOLOBĚŽKY K APLIKACI
PRIPOJENIE ELEKTROKOLOBĚŽKY K APLIKÁCI
PODŁĄCZANIE SKUTERA ELEKTRYCZNEGO DO APLIKACJI
AZ ELEKTROMOS ROLLER CSATLAKOZTATÁSA AZ ALKALMAZÁSHOZ
ELEKTRISKÅ SKREJRITENA PIEVIENOŠANA LIETOJUMPROGRAMMAI
CONNECTING THE ELECTRIC SCOOTER TO THE APPLICATION
VERBINDEN DES ELEKTOROLLERS MIT DER ANWENDUNG
CONNECTER LE SCOOTER ÉLECTRIQUE À L'APPLICATION
COLLEGAMENTO DELLO SCOOTER ELETTRICO ALL'APPLICAZIONE
CONEXIÓN DEL PATINETE ELÉCTRICO A LA APLICACIÓN
CONECTAREA SCUTERULUI ELECTRIC LA APLICAȚIE**



PODĚKOVÁNÍ

Děkujeme Vám, že jste si zakoupili výrobek značky Concept a přejeme Vám, abyste byli s naším výrobkem spokojeni po celou dobu jeho používání.

Před prvním použitím prostudujte pozorně celý návod k obsluze a potom si jej uschovejte. Zajistěte, aby i ostatní osoby, které budou s výrobkem manipulovat, byly seznámeny s tímto návodem.

Technické parametry	
Rozměr koloběžky v rozloženém stavu	1083*401*1186 mm
Rozměr koloběžky ve složeném stavu	1083*401*460 mm
Výška od země po desku	115 mm
Hmotnost	15 kg
Velikost kol	10 palců
Kapacita baterie	10 Ah
Výkon motoru	350 W
Dojezd na jedno nabití	Až 40 km
Maximální rychlost	25 km/h
Maximální nosnost	100 kg (120 kg)
Maximální sklon vozovky	15°
Frekvenční rozsah (MHz)	2400 - 2483.5
Výkon vysílače (max)	10 dBm

DŮLEŽITÁ BEZPEČNOSTNÍ UPOZORNĚNÍ

- Nepoužívejte elektrickou koloběžku jinak, než je popsáno v tomto návodu.
- Řídit koloběžku jednou rukou je zakázáno!
- Pro svou bezpečnost dodržujte místní pravidla silničního provozu. Před jízdou zkontrolujete stav Vaší elektrické koloběžky, zda není poškozená pneumatika nebo jakýkoliv jiný díl z elektrické koloběžky a všechny díly jsou správně dotažené.
- Zákaz jízdy více osob, nebo přepravy dětí na koloběžce
- Vždy se při používání elektrické koloběžky chovejte tak, abyste neublížili sobě nebo dalším osobám a cizímu majetku.
- Jakékoliv úpravy, přestavby elektrické koloběžky jsou zakázané, mohlo by dojít k poškození konstrukce elektrické koloběžky, či změně výkonu motoru, což by mohlo vést k vážnému zranění.
- Nenechávejte elektrickou koloběžku bez dozoru.

- Při vypořádání nabíjecího adaptéru ze zásuvky elektrického napětí nikdy netahejte za přívodní kabel, ale uchopte nabíjecí adaptér a tahem jej vypojte.
- Nedovolte dětem a nesvéprávným osobám s elektrickou koloběžkou manipulovat, používejte ji mimo jejich dosah.
- Dbejte zvýšené opatrnosti, pokud je elektrická koloběžka používána v blízkosti dětí.
- Nedovolte, aby byla elektrická koloběžka používána jako hračka.
- Nepoužívejte jiné příslušenství, než je doporučeno výrobcem.
- Nevkládejte žádné předměty do otvorů. Nepoužívejte elektrickou koloběžku, je-li ucpan jakýkoli její otvor.
- **Neponořujte elektrickou koloběžku do vody ani do jiné kapaliny. Došlo by k poškození elektrické koloběžky a bezpečnostní nehodě.**
- Pravidelně kontrolujte elektrickou koloběžku i přívodní kabel nabíjecího adaptéru z důvodu poškození.
- Nevhazujte akumulátor elektrické koloběžky do ohně a nevystavujte ho teplotám nad 35 °C.
- Nedotýkejte se poháněných pohyblivých částí elektrické koloběžky během provozu. Po jízdě na elektrické koloběžce se nedotýkejte kotoučů brzd.
- Neopravujte elektrickou koloběžku sami. obraťte se na autorizovaný servis.
- Tuto elektrokoloběžku mohou používat děti ve věku 15 let a starší a osoby se sníženými fyzickými či mentálními schopnostmi nebo nedostatkem zkušeností a znalostí, pokud jsou pod dozorem nebo byly poučeny o používání elektrokoloběžky bezpečným způsobem a rozumí případným nebezpečím.
- **Pamatujte, že při jízdě na elektrické koloběžce můžete ztratit rovnováhu, narazit nebo spadnout, abyste předešli zranění, seznamte se s tímto návodem a udržujte koloběžku v dobrém stavu!**
- Před jízdou oblékněte bezpečnostní chrániče loktů, kolen a přilbu. Přizpůsobte jízdě oblečení – doporučujeme sportovní.
- Nepoužívejte koloběžku v případě nepříznivého počasí (déšť, sníh, silný vítr...).
- Nepoužívejte koloběžku pro přepravu jiných osob, či dětí. Koloběžka je určena pouze pro jednu osobu.

- Koloběžku mohou používat osoby starší 15 let. V případě těhotenství koloběžku NEPOUŽÍVEJTE!
- Maximální nosnost koloběžky je 120 kg.
- Nepožívejte alkohol, či jiné návykové látky před nebo během jízdy. Nekuřte během jízdy na koloběžce.
- Netelefonujte a nepoužívejte sluchátka během jízdy! Vždy věnujte plnou pozornost řízení.
- Dávejte pozor na stav cest, veškeré nerovnosti mohou negativně ovlivnit vaši jízdu – bláto, led, sníh, mokro, výmoly.
- Koloběžka je určena ke stoupání do úhlu, který je menší než 15°.
- Nepoužívejte koloběžku na pozemních komunikacích určených pro auta.
- Neparkujte svou koloběžku před bezpečnostními východy, evakuační chodbou a na vyhrazeném místě pro záchranné služby.

VÝSTRAHA! NESPRÁVNÉ POUŽÍVÁNÍ KOLOBĚŽKY NEBO NEPŘEČTENÍ TÉTO UŽIVATELSKÉ PŘÍRUČKY MŮŽE VÉST K VÁŽNÉMU ZRANĚNÍ. PRODEJCE ANI DISTRIBUTOR NENESE ŽÁDNOU ZODPOVĚDNOST ZA ZRANĚNÍ, FINANČNÍ ŠKODY, NEHODY, PRÁVNÍ SPORY NEBO KONFLIKTY, KTERÉ JSOU ZPŮSOBENÉ NESPRÁVNÝM POUŽITÍM A NEDODRŽENÍM TÉTO PŘÍRUČKY.

Nedodržíte-li pokyny výrobce, nemůže být případná oprava uznána jako záruční.

OBSAH BALENÍ

- 1x Elektrická koloběžka SC4000 (SC4010)
- 1x Nabíjecí adaptér
- 1x Akumulátor
- 1x Šestihranný klíč M5
- 1x Uživatelská příručka

Obsah je uzamčen

Dokončete, prosím, proces objednávky.

Následně budete mít přístup k celému dokumentu.



Proč je dokument uzamčen? Nahněvat Vás rozhodně nechceme. Jsou k tomu dva hlavní důvody:

- 1) Vytvořit a udržovat obsáhlou databázi návodů stojí nejen spoustu úsilí a času, ale i finanční prostředky. Dělali byste to Vy zadarmo? Ne*. Zakoupením této služby obdržíte úplný návod a podpoříte provoz a rozvoj našich stránek. Třeba se Vám to bude ještě někdy hodit.

**) Možná zpočátku ano. Ale vězte, že dotovat to dlouhodobě nelze. A rozhodně na tom nezbohatneme.*

- 2) Pak jsou tady „roboti“, kteří se přiživují na naší práci a „vysávají“ výsledky našeho úsilí pro svůj prospěch. Tímto krokem se jim to snažíme překazit.

A pokud nemáte zájem, respektujeme to. Urgujte svého prodejce. A když neuspějete, rádi Vás uvidíme!