

TECHNICKÉ PARAMETRY

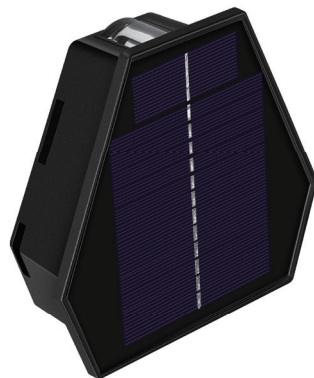
Kód: 08488L
 Solární panel: monokrystalický křemík 5V/1,2W
 Baterie: 18650 lithium-železo-fosfátová baterie 3,2 V/1300 mAh
 Doba nabíjení: 4-5 hodin
 Pracovní doba: 10-12hodin (závislost na nabití baterie)
 Stupeň krytí: IP54
 Funkce: světelný senzor
 Chromatičnost: 6000-6500K / 3000-3500K
 Materiál: ABC+PC

Před instalací solárního svítidla si důkladně přečtěte návod k použití. A řiďte se uvedenými pokyny.

Před prvním použitím nechejte solární svítidlo dostatečně nabít na slunečním záření a to minimálně 4-6 hodin.

Svítidlo se nabíjí přes den a po setmění se automaticky rozsvítí.

Pokud solární svítidlo nefunguje správně nebo je jeho pracovní doba krátká, umístěte jej přímo na slunce a nechejte 2 dny nabíjet na přímém slunečním světle. Solární svítidlo během tohoto procesu nezapínejte. Baterie by se měla plnohodnotně nabít.



UPOZORNĚNÍ

1. Instalujte produkt nejlépe na místa, kde nejsou žádné stromy, okapy a jiné překážky, které by mohly zablokovat sluneční světlo. Pokud nemá solární panel dostatek slunečního světla, ovlivní to dobu svícení.
2. Neinstalujte výrobek pod jiná svítidla. Osvětlení generované jinými svítidly může způsobit, že výrobek nebude fungovat nebo bláá.
3. Výrobek má světelný senzor, používejte jej tam, kde není světlo.
4. Deštivé, mlhavé, či zamračené počasí ovlivní nabíjení lampy, pracovní doba se zkrátí.
5. Výkon solárního reflektoru závisí na okolí, zeměpisné šířce, ročních obdobích atd.
6. Instalujte produkt nejlépe na místa, kde nejsou žádné stromy, okapy a jiné překážky, které by mohly zablokovat sluneční světlo. Pokud nemá solární panel dostatek slunečního světla, ovlivní to dobu svícení
7. Solární reflektor obsahuje baterie, recyklaci baterií provádějte v souladu s příslušnými zákony a předpisy země nebo regionu uživatele.
8. Solární panel neponořujte do vody



ÚDRŽBA

Aby mohl fotovoltaický panel přijímat sluneční záření v maximální míře, udržujte solární panel čistý – otřete jej měkkou vlhkou tkaninou. Vyvarujte se abrazivních a čistících prostředků!

Obsah balení
 1x Solární reflektor
 1x Montážní návod
 2x šroub
 2x hmoždinka

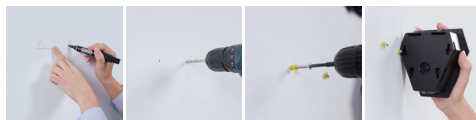
OVLÁDÁNÍ ON/OFF

1. Jedno stisknutí spínače - svítidlo se zapne na 100%
2. Druhé stisknutí spínače - svítidlo se zapne na 50%
3. Třetí stisknutí spínače - svítidlo se vypne
4. Stisknete na 2-3 sekundy změníte chromatičnost. Teplá / studená barva světla



INSTALAČNÍ MANUÁL

1. Pomocí papírové šablony označte pozici, kde mají být vyvrtány otvory.
2. Vyvrtejte otvory Aku vrtačkou
3. Do vyvrtaných otvorů vložte hmoždinky a zašroubujte šrouby
4. Zapněte svítidlo a upevněte jen na šrouby



Obsah je uzamčen

Dokončete, prosím, proces objednávky.

Následně budete mít přístup k celému dokumentu.



Proč je dokument uzamčen? Nahněvat Vás rozhodně nechceme. Jsou k tomu dva hlavní důvody:

- 1) Vytvořit a udržovat obsáhlou databázi návodů stojí nejen spoustu úsilí a času, ale i finanční prostředky. Dělali byste to Vy zadarmo? Ne*. Zakoupením této služby obdržíte úplný návod a podpoříte provoz a rozvoj našich stránek. Třeba se Vám to bude ještě někdy hodit.

**) Možná zpočátku ano. Ale vězte, že dotovat to dlouhodobě nelze. A rozhodně na tom nezbohatneme.*

- 2) Pak jsou tady „roboti“, kteří se přiživují na naší práci a „vysávají“ výsledky našeho úsilí pro svůj prospěch. Tímto krokem se jim to snažíme překazit.

A pokud nemáte zájem, respektujeme to. Urgujte svého prodejce. A když neuspějete, rádi Vás uvidíme!