

# Nintendo Switch™

Nintendo Switch  
Nintendo Switch – OLED Model  
Nintendo Switch Lite

**Důležité informace • Fontos információk  
Ważne informacje • Dôležitá informácie**

**CZ:** Nintendo si vyhrazuje právo měnit technické parametry produktu a tyto informace aktualizovat. Nejnovější verze tohoto dokumentu je dostupná na <http://docs.nintendo-europe.com> (Tato služba nemusí být v některých zemích k dispozici.)

**HU:** A Nintendo időről időre megváltoztathatja a termékspecifikációkat és az itt található információkat frissítheti. A Fontos információk dokumentum legfrissebb verzióját a <http://docs.nintendo-europe.com> weboldalon találja meg. (A szolgáltatás lehet, hogy nem elérhető néhány országból.)

**PL:** Nintendo może czasem zmieniać specyfikacje produktu i uaktualniać poniższe informacje. Najnowsza wersja dokumentu Ważne informacje jest dostępna na <http://docs.nintendo-europe.com> (Usługa może nie być dostępna w niektórych krajach).

**SK:** Nintendo si vyhrazuje právo meniť technické parametre produktu a tieto informácie aktualizovať. Najnovšia verzia tohoto dokumentu je dostupná na <http://docs.nintendo-europe.com> (Táto služba nemusí byť v niektorých krajinách k dispozícii.)

## Obsah • Tartalom • Spis treści • Obsah

Užití této konzole  
A konzol használatá  
Używanie konsoli  
Použitie tejto konzoly  
..... 2

Čeština ..... 3  
Magyar ..... 6  
Polski ..... 9  
Slovenčina ..... 12

Technické parametry  
Technikai specifikációk  
Specyfikacje techniczne  
Technické parametre  
..... 15

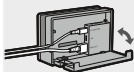
Informace o podpoře  
Ügyféltámogatás  
Informacje dodatkowe  
Informácie o podpore  
..... 19

# Užití této konzole • A konzol használat Używanie konsoli • Použitie tejto konzoly

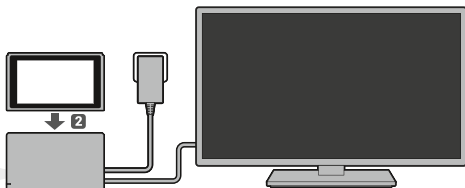
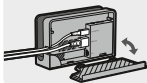
TV mód (nevztahuje sa k Nintendo Switch Lite) • TV-mód (a Nintendo Switch Lite konzolra nem vonatkozik) • Tryb TV (nie dotyczy Nintendo Switch Lite)  
TV mód (nevztahuje sa k Nintendo Switch Lite)

1

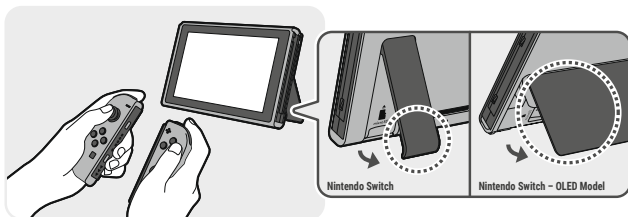
Dokovací stanice Nintendo Switch  
Nintendo Switch dokkoló  
Stacja dokująca Nintendo Switch  
Dokovacia stanica Nintendo Switch



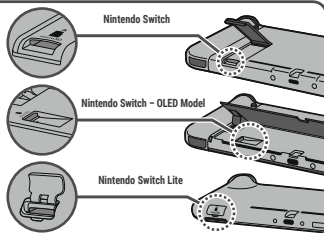
Dokovací stanice Nintendo Switch (s portem LAN) • Nintendo Switch dokkoló (LAN porttal) • Stacja dokująca Nintendo Switch (z portem LAN) • Dokovacia stanica Nintendo Switch (s LAN portom)



Tabletop mód (nevztahuje sa k Nintendo Switch Lite)  
Asztali mód (a Nintendo Switch Lite konzolra nem vonatkozik)  
Tryb stolowy (nie dotyczy Nintendo Switch Lite)  
Tabletop mód (nevztahuje sa k Nintendo Switch Lite)



Vložení microSD karty  
MicroSD kártya behelyezése  
Wprowadzanie karty microSD  
Vloženie microSD karty



## NEŽ ZAČNETE - POZORNĚ SI PŘEČTĚTE


Pojmy „Nintendo Switch“, „konzole“ a „konzole Nintendo Switch“ zahrnují v tomto dokumentu také systém Nintendo Switch Lite, není-li uvedeno jinak. Jakékoli informace vztahující se k ovladačům Joy-Con™, většímu počtu baterií nebo vibračním funkcím neplatí pro systém Nintendo Switch Lite.

## Informace o bezpečnosti a ochraně zdraví

Čtěte prosím pozorně informace o bezpečnosti a ochraně zdraví. Nepozornost může vyústit ve škodu nebo zranění. Tento produkt by měl být užíván dětmi vždy pod dohledem dospělé osoby.

 VAROVÁNÍ – Epilepsie

- Někteří lidé (přibližně 1 ze 4000) mohou utrpět epileptický záchvat či ztrátu vědomí způsobenou světelnými záblesky, které se objevují právě při sledování televize nebo hraní videoher, a to i v případě, že se u nich nikdy předtím žádný záchvat neprojevil. Každý, kdo v minulosti prodělal epileptický záchvat, ztrátu vědomí nebo jakýkoli další symptom epilepsie, by se měl před hraním videoher poradit se svým lékařem.
- "Přerušte hraní a obraťte se na svého lékaře, jakmile zpozorujete jakékoli z následujících neobvyklých příznaků: křeče, tik v oku nebo svaly, ztráta pozornosti, rozmazané vidění, nechtěné pohyby nebo celková dezorientace."
- Abyste snížili pravděpodobnost epileptického záchvatu při hraní videoher:
  - Nehrajte v případě, že jste unavení a potřebujete spát;
  - Hrajte v dobře osvětlené místnosti;
  - Udělejte si po každé hodině hraní přestávku 10 až 15 minut.

 VAROVÁNÍ – Oční únava, kinetóza a nemoci z přetěžování

- Vyhněte se přesprátiš dlouhému hraní.
- Po každé hodině hraní si udělejte přestávku 10 až 15 minut, i když máte pocit, že ji nepotřebujete.
- Přerušte hraní, pokud zaznamenáte některý z těchto příznaků:
  - Vaše oči jsou při hraní unavené nebo páli, pocítujete závratě, žaludeční nevolnost či únavu;
  - Vaše ruce a zápěstí jsou při hraní unavené nebo bolí, pocítujete šimrání, necitlivost, pálení, ztuhlost či jiné nepříjemné pocity.

Pokud některý z těchto příznaků trvá, navštivte lékaře.

 VAROVÁNÍ – Těhotenství a jiné zdravotní komplikace

- Před hraním pohybových her se poraďte se se svým lékařem pokud:
  - Jste těhotná;
  - Trpíte srdečními, dýchacími nebo ortopedickými problémy, problémy se zády či s klouby;
  - Máte vysoký krevní tlak;
  - Vám doktor nařídil sníženou fyzickou aktivitu;
  - Trpíte jinou zdravotní komplikací, které fyzická aktivita přitěžuje.

 VAROVÁNÍ – Baterie

- Přestaňte používat, pokud v přístroji vytekla baterie. Pokud přišly vaše oči do kontaktu s tekutinou z baterie, okamžitě je vypláchněte velkým množstvím vody a vyhledejte lékaře. Pokud tekutina zasáhne Vaše ruce, omyjte je řádně vodou. Tekutinu opatrně setřete z povrchu zařízení hadříkem.
- Konzole i Joy-Con ovladače obsahují nabíjecí lithium-iontové baterie. Nevyměňujte baterie neodborně. Baterie musí vyměnit kvalifikovaný profesionál. Pro více informací kontaktujte Zákaznickou podporu Nintendo.

# Obsah je uzamčen

**Dokončete, prosím, proces objednávky.**

**Následně budete mít přístup k celému dokumentu.**



**Proč je dokument uzamčen? Nahněvat Vás rozhodně nechceme. Jsou k tomu dva hlavní důvody:**

- 1) Vytvořit a udržovat obsáhlou databázi návodů stojí nejen spoustu úsilí a času, ale i finanční prostředky. Dělali byste to Vy zadarmo? Ne\*. Zakoupením této služby obdržíte úplný návod a podpoříte provoz a rozvoj našich stránek. Třeba se Vám to bude ještě někdy hodit.

*\*) Možná zpočátku ano. Ale vězte, že dotovat to dlouhodobě nelze. A rozhodně na tom nezbohatneme.*

- 2) Pak jsou tady „roboti“, kteří se přiživují na naší práci a „vysávají“ výsledky našeho úsilí pro svůj prospěch. Tímto krokem se jim to snažíme překazit.

A pokud nemáte zájem, respektujeme to. Urgujte svého prodejce. A když neuspějete, rádi Vás uvidíme!