

OPTYCZNY CZUJNIK DYMU FA6111, FA6115 I FA6120 ORAZ CZUJNIK CIEPŁA FA6215 — INSTRUKCJA OBSŁUGI

Optyczne czujniki dymu FA6111, FA6115 oraz FA6120 są przydatne do wykrywania powolnego pożaru tłącego. Podobnie jak inne czujniki dymu, także ten może reagować na gorącą parę i nie powinien być umieszczany w pobliżu łazienek.

W celu jak najwcześniejszego ostrzegania zaleca się instalowanie czujników dymu i ciepła we wszystkich pomieszczeniach, w których temperatura mieści się w zakresie od 4°C do 38°C. Długotrwałe narażenie na działanie temperatury spoza wymienionego zakresu zmniejsza żywotność produktu.

Czujnik ciepła FA6215 jest przeznaczony do wykrywania w klasie A1. Czujnik ciepła będzie emitował dźwięk ostrzeżenia, gdy temperatura w pomieszczeniu wynosi od 54°C do 65°C. W celu zapewnienia najlepszej ochrony czujniki ciepła należy zawsze instalować jako część kompletnego systemu ochrony przeciwpożarowej, który obejmuje także czujniki dymu.

Należy sprawdzić zgodność z lokalnymi przepisami budowlanymi i przeciwpożarowymi.

Oryginalna wersja niniejszej instrukcji obsługi w języku angielskim, na podstawie której zostało wykonane tłumaczenie, została zatwierdzona przez niezależną organizację. W przypadku niezgodności z przetłumaczonymi częściami, FireAngel Safety Technology Limited potwierdza, że angielska wersja jest właściwa.

Uwaga: Ta instrukcja obsługi jest również dostępna w większej czcionce i w innych formatach. Więcej informacji można uzyskać pod adresem e-mail: internationalssupport@fireangeltech.com

1. MIEJSCE MONTAŻU

W którym pomieszczeniu należy instalować czujnik?

Czujniki dymu FA6111, FA6115 i FA6120 są przeznaczone do montażu nad schodami, w korytarzu, w sypialni, salonie i jadalni.

Czujnik ciepła FA6215 jest przeznaczony do montażu w kuchni, garażu i łojcie.

Czujniki FA6111 z lampką ewakuacji zaleca się instalować na korytarzu wzdłuż drogi ewakuacji, aby oświetlały drogę do bezpiecznego wyjścia.

Ten czujnik dymu/ciepła nadaje się do stosowania w samochodach i przyczepach kempingowych. Ten czujnik dymu/ciepła nie jest przeznaczony do zastosowań niemieszkalnych, handlowych i przemysłowych ani do jakichkolwiek innych celów niż opisane.

Gdzie w pomieszczeniu należy zainstalować czujnik?

Czujniki dymu należy umieszczać w odległości co najmniej 300 mm od opraw oświetleniowych i ścian. Idealnie możliwie najbliżej środka pomieszczenia.

Czujników dymu nie należy umieszczać dalej niż 600 mm w pionie poniżej najwyższego punktu pomieszczenia.

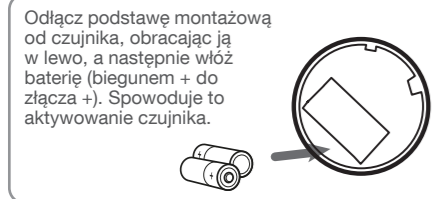
W przypadku umieszczenia czujnika dymu na ścianie wierzchołek elementu detekcyjnego musi znajdować się w odległości 150–300 mm poniżej sufitu i co najmniej 300 mm od najbliższej ściany.

Czujnik ciepła należy zainstalować w odległości maksymalnie 5,3 m od najdalszej ściany, maksymalnie 5,3 m od drzwi do dowolnego pomieszczenia narażonego na wystąpienie pożaru oraz maksymalnie 5,3 m od innych czujników ciepła lub dymu. Czujniki dymu należy umieszczać w odległości co najmniej 300 mm od opraw oświetleniowych i ścian. Czujników ciepła nie należy umieszczać na ścianie.

Miejsce montażu czujnika musi być zgodne z normą BS 5839: część 6 lub inną, odpowiednią normą budowlaną.

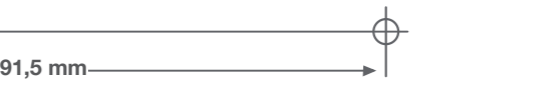
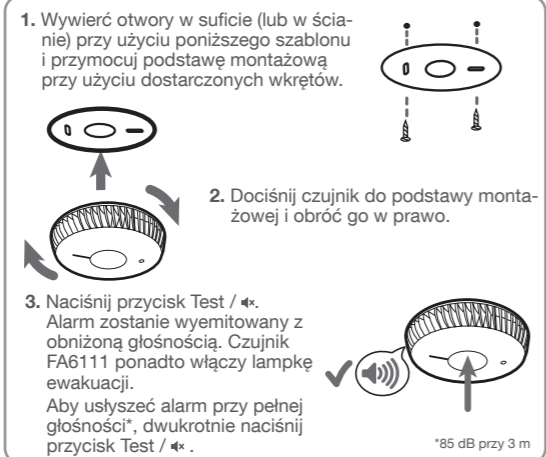
2. INSTALACJA

Krok 1:
Tylko czujniki FA6111, FA6115 i FA6215 z wymiennymi bateriami



Uwaga: W przypadku modelu FA6120 czujnik należy zamontować na podstawie montażowej, aby został aktywowany. W przypadku modeli FA6111, FA6115 i FA6215 czujnik jest aktywowany poprzez montaż baterii.
Po aktywacji czerwona dioda LED na przedniej ściance czujnika powinna emitować pojedyncze błyski co około 40 sekund, sygnalizując aktywność czujnika.
Zostanie wyemitowany dźwięk alarmu testowego: 3 sygnały, przerwa 1,5 sekundy i ponownie 3 sygnały. Dioda LED będzie migłała raz na sekundę.

Krok 2:
Instalacja podstawy montażowej — wszystkie czujniki: FA6111, FA6115, FA6215 oraz FA6120



Model FA6111, FA6115 & FA6120
UK CA 22
1116 0832
EN14604:2005 EN14604:2005
+AC:2008 +AC:2008
Smoke alarm devices FSTDOP21006 Smoke alarm devices FSTDOP21007

Model FA6215
UK CA
BS 5446-2:2003
KM 694292

Model FA6120

© FireAngel Safety Technology Limited
Vanguard Centre,
Coventry CV4 7EZ, Wielka Brytania
www.fireangeltech.com

Pomoc techniczna
Online: www.fireangeltech.com/support
E-mail: internationalssupport@fireangeltech.com

3. KONSERWACJA

1. Testuj czujnik co miesiąc (lub z częstotliwością wymaganą przez lokalne władze).
Domownicy mogą przetestować czujnik, naciskając centralny przycisk Test / ✖.
2. Odkurzaj czujnik co 3 miesiące.
3. Nie używaj środków czyszczących ani rozpuszczalników.

4. Nie maluj czujnika.
5. Wymieniaj czujnik co 10 lat.

4. OSTRZEŻENIE O ROZŁADOWANEJ BATERII

Jeśli bateria jest wyczerpana, co 40 sekund miga czerwona dioda LED pracy, a czujnik emituje pojedyncze dźwięki.

1. W przypadku czujników FA6111, FA6115 i FA6215 z wymiennymi bateriami

1. Ostrożnie obróć czujnik w lewo, aby go zdjąć z podstawy montażowej.
2. Natychmiast wymień baterię (w ciągu 30 dni).
3. Zawsze po wymianie baterii przetestuj czujnik.

Czujniki FA6111, FA6115 oraz FA6215 wymagają 2 baterii AA. W normalnych warunkach eksploatacji bateria powinna zapewniać zasilanie przez trzy lata w przypadku czujnika FA6111 oraz przez pięć lat w przypadku czujników FA6115 i FA6215. Czujnik może działać nieprawidłowo w przypadku używania baterii innej niż zalecane: Duracell AA MN1500 Alkaline, GP AA GN15A Alkaline, Energizer AA L91 Lithium.

2. W przypadku czujników FA6120 z niewymienną baterią

1. Ostrożnie obróć czujnik w lewo, aby go zdjąć z podstawy montażowej.
 2. Natychmiast wymień czujnik* (w ciągu 30 dni).
- * Jeśli czujnik jest nadal na gwarancji, skontaktuj się z Pomocą Techniczną.

5. SYGNALIZACJA USTERKI

1. W przypadku usterki czujnik emituje pojedyncze dźwięki i miga dwukrotnie co 40 sekund.
2. Jeśli czujnik jest nadal na gwarancji, skontaktuj się z Pomocą Techniczną.
3. Jeśli okres gwarancji upłynął, alarm należy natychmiast wymienić.



Wskaźniki stanu systemu: W razie usterki czujnik zasygnalizuje ją w poniższy sposób.

	Dźwięk	Dioda LED	Wymagane działanie
Rozładowana bateria	1 dźwięk/40 sekund	1 błysk/40 sekund	FA6111, FA6115, FA6215: Wymień baterie FA6120: wymień czujnik w ciągu 30 dni
Usterka	1 podwójny dźwięk/40 sekund	1 podwójny błysk/40 sekund	Może nie sygnalizować alarmu — natychmiast wymień czujnik
Koniec użytkowania	1 potrójny dźwięk/40 sekund	1 potrójny błysk/40 sekund	Może nie sygnalizować alarmu — natychmiast wymień czujnik

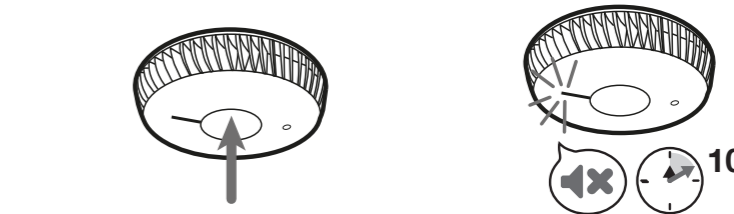
WSKAZÓWKI DOTYCZĄCE ROZWIĄZYWANIA PROBLEMÓW

Jeśli czujnik dymu/ciepła nie włącza alarmu podczas testowania:	<ul style="list-style-type: none"> • Sprawdź, czy urządzenie jest aktywowane. • W przypadku pierwszej instalacji odczekaj kilka sekund przed testowaniem. • Aby usłyszeć alarm przy pełnej głośności, dwukrotnie naciśnij przycisk Test / ✖. • Jeśli czujnik został wyciszony i działa w trybie obniżonej czułości, testowanie może się nie udać. Poczekaj 15 minut i spróbuj ponownie. • Jeśli posiadasz model FA6111, FA6115 lub FA6215, wymień baterię.
Jeśli czujnik dymu/ciepła aktywuje się, gdy wiadomo, że jest to fałszywy alarm:	<ul style="list-style-type: none"> • Sprawdź położenie urządzenia. • Skasuj alarm.
Jeśli czujnik dymu/ciepła emituje nietypowe dźwięki lub sporadycznie emituje pojedyncze dźwięki:	<ul style="list-style-type: none"> • Sprawdź położenie urządzenia. • Skasuj alarm. • Upewnij się, że pojedyncze dźwięki faktycznie dochodzą z czujnika, a nie z innego urządzenia.
W przypadku częstych, niepożądanych alarmów:	<ul style="list-style-type: none"> • Sprawdź położenie urządzenia. • Skasuj alarm.
W przypadku wystąpienia sygnału usterki lub końca okresu użytkowania:	<ul style="list-style-type: none"> • Bezzwłocznie wymień czujnik.
Jeśli lampka FA6111 nie świeci:	<ul style="list-style-type: none"> • Sprawdź, czy urządzenie nadal jest na gwarancji. Jeśli tak, skontaktuj się z Pomocą Techniczną, w przeciwnym razie natychmiast wymień czujnik.

6. FUNKCJA WYCISZENIA

W razie pożaru czujnik będzie w sposób ciągły emitował 3 dźwięki, a dioda LED będzie migłała raz na sekundę.* Czujnik FA6111 z lampką ewakuacji będzie świecił w sposób ciągły.

1. Naciśnij przycisk Test / ✖
2. Czujnik zostanie wyciszony na 10 minut, a czerwona dioda LED będzie nadal migać.



Czujniki dymu mogą reagować na opary z gotowania w sytuacjach niewymagających alarmu. Czujnik jest wyposażony w funkcję wyciszenia. Aby zapobiec fałszywym alarmom, można tymczasowo wyciszyć czujnik, naciskając przycisk Test / ✖. Dioda LED będzie nadal migłała co sekundę, sygnalizując działanie w trybie cichym. Czujnik automatycznie wróci do normalnego trybu działania po 10 minutach.

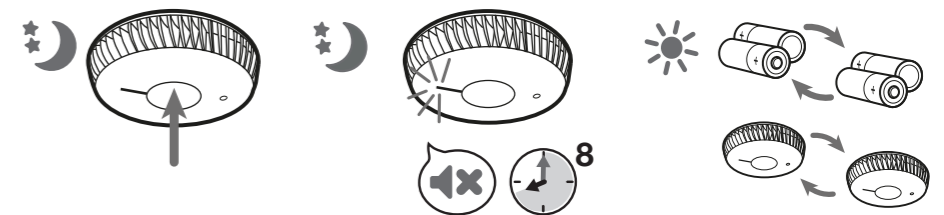
NIE WOLNO LEKCEWAŻYĆ ŻADNEGO ALARMU. Alarm dźwiękowy ostrzega przed potencjalnie niebezpieczną sytuacją. Nie wolno go ignorować. Może to doprowadzić do obrażeń lub śmierci. Jeśli czujnik dymu lub ciepła uaktywni się, a nie ma całkowitej pewności, co jest źródłem ognia, należy natychmiast wyjść z domu.

* UWAGA: Dotyczy tylko czujników ciepła FA6215 — po 30 minutach emitowania dźwięku zwiększy się przerwa pomiędzy sygnałami (o około 12 sekund) w celu oszczędzenia energii. Dioda LED będzie nadal migłała co sekundę.

7. FUNKCJA SLEEP EASY™

Jeśli pojedyncze dźwięki informujące o rozładowanej baterii przeszkadzają w nocy, można je wyciszyć.

1. Naciśnij przycisk Test / ✖
2. Alarm zostanie wyciszony na 8 minut, a czerwona dioda LED będzie nadal migać.
3. NAJPÓŹNIEJ NASTĘPNEGO DNIA wymień czujnik lub baterie (patrz część Ostrzeżenie o rozładowanej baterii)



Wymagane działania należy wykonać jak najszybciej, aby zapewnić ochronę przed pożarem. Czujnik będzie nadal wykrywał dym (lub ciepło) w trybie Sleep Easy (Komfortowy sen), jednak w ciągu 30 dni wymagana jest wymiana urządzenia lub baterii.

• Jeśli posiadasz model FA6111, FA6115 lub FA6215, który sygnalizuje rozładowanie baterii, należy wymienić baterie jak najszybciej. Po wymianie baterii funkcja Sleep Easy (Komfortowy sen) będzie wyłączona przez 30 dni.

• Jeśli posiadasz model FA6120, wymień czujnik. Jeśli urządzenie jest nadal na gwarancji, skontaktuj się z Pomocą Techniczną.

UWAGA: Pojedyncze dźwięki informujące o rozładowanej baterii można wyciszyć maksymalnie 10 razy. NIE MOŻNA WYCISZYĆ DŹWIĘKÓW INFORMUJĄCYCH O USTERCE LUB O KOŃCU OKRESU UŻYTKOWANIA CZUJNIKA (patrz „Sygnalizacja usterki”).

GWARANCJA I UTYLIZACJA

Spółka FireAngel Safety Technology Limited gwarantuje pierwotnemu nabywcy, że jej czujnik dymu lub czujnik ciepła będzie wolny od wad materiałowych i wykonawczych podczas użytkowania w normalnych warunkach domowych przez okres 5 (pieć) lat od daty zakupu (nie obejmuje to baterii wymienianych przez użytkownika w czujnikach FA6111, FA6115 oraz FA6215). Pod warunkiem przesłania produktu do firmy FireAngel Safety Technology Limited wraz z dowodem i datą zakupu, firma FireAngel Safety Technology Limited niniejszym gwarantuje, że w okresie 5 (pieć) lat od daty zakupu firma FireAngel Safety Technology Limited, według własnego uznania, wyrazi zgodę na bezpłatną wymianę urządzenia. Gwarancja na przekazany w ramach wymiany gwarancyjnej czujnik FA6111, FA6115, FA6120 lub FA6215, będzie obowiązywała przez pozostałą część okresu pierwotnej gwarancji na pierwotnie zakupiony czujnik — czyli od daty pierwotnego zakupu, a nie od daty otrzymania produktu przekazanego w ramach wymiany. Firma FireAngel Safety Technology Limited zastrzega sobie prawo do zaproponowania alternatywnego produktu podobnego do produktu wymienianego w przypadku nieposiadania zapasów wymienianego urządzenia. Gwarancja przysługuje pierwotnemu detaliczemu nabywcy od daty pierwotnego detalicznego zakupu urządzenia i jest nieprzenośna. Wymagany jest dowód zakupu.

Niniejsza gwarancja nie obejmuje szkód powstałych na skutek wypadków, nieprawidłowego używania, demontażu, nadmiernej eksploatacji lub braku odpowiedniej konserwacji produktu, lub wykorzystania go w sposób niezgodny z instrukcją obsługi. Gwarancja nie obejmuje zdarzeń i okoliczności pozostających poza kontrolą firmy FireAngel Safety Technology Limited, takich jak zdarzenia siły wyższej (pożar, trudne warunki pogodowe itp.). Gwarancja nie dotyczy sklepów detalicznych, centrów usługowych ani dystrybutorów i przedstawicieli. Firma FireAngel Safety Technology Limited nie uznaje żadnych zmian niniejszych warunków gwarancji wprowadzonych przez podmioty zewnętrzne.

Firma FireAngel Safety Technology Limited nie bierze odpowiedzialności za wszelkie szkody przypadkowe lub następce będące skutkiem naruszenia warunków gwarancji wyraźnej lub dorozumianej. Z wyjątkiem przypadków prawie zabronionych, wszelkie dorozumiane gwarancje zbytu lub przydatności do określonego celu są ograniczone do okresu 5 (pieć) lat.

Niniejsza gwarancja nie wpływa na prawa ustawowe konsumenta. Z wyjątkiem śmierci lub obrażeń cieleśnianych firma FireAngel Safety Technology Limited nie ponosi odpowiedzialności za jakąkolwiek utratę użyteczności, szkody, koszty lub wydatki związane z tym produktem ani za jakiegokolwiek straty pośrednie i następce oraz odszkodowania lub koszty poniesione przez konsumenta lub jakiegokolwiek innego użytkownika tego produktu.

UTYLIZACJA

Zużytych urządzeń elektrycznych nie należy wyrzucać razem z innymi odpadami domowymi. Czujnik nadaje się do utylizacji w ramach recyklingu odpadów elektronicznych i urządzeń elektrycznych (WEEE).

Takie urządzenia należy oddać w stosownym punkcie w celu ich powtórnego przetworzenia. Informacje o recyklingu/utylizacji takich produktów (mogące różnić się w zależności od regionu/kraju eksploatacji urządzenia) można uzyskać od lokalnych władz, sprzedawcy lub Pomocy Technicznej. Przed utylizacją czujnika należy wyjąć z niego baterie. Zarówno baterie, jak i czujnik należy utylizować zgodnie z aktualnie obowiązującymi przepisami.

Nie otwierać. Nie spalać.

Aby uzyskać informacje z zakresu wsparcia technicznego, proszę wpisać poniżej numer partii i datę instalacji czujnika:

Numer partii:
 -

Data instalacji:
 / /

Obsah je uzamčen

Dokončete, prosím, proces objednávky.

Následně budete mít přístup k celému dokumentu.



Proč je dokument uzamčen? Nahněvat Vás rozhodně nechceme. Jsou k tomu dva hlavní důvody:

- 1) Vytvořit a udržovat obsáhlou databázi návodů stojí nejen spoustu úsilí a času, ale i finanční prostředky. Dělali byste to Vy zadarmo? Ne*. Zakoupením této služby obdržíte úplný návod a podpoříte provoz a rozvoj našich stránek. Třeba se Vám to bude ještě někdy hodit.

**) Možná zpočátku ano. Ale vězte, že dotovat to dlouhodobě nelze. A rozhodně na tom nezbohatneme.*

- 2) Pak jsou tady „roboti“, kteří se přiživují na naší práci a „vysávají“ výsledky našeho úsilí pro svůj prospěch. Tímto krokem se jim to snažíme překazit.

A pokud nemáte zájem, respektujeme to. Urgujte svého prodejce. A když neuspějete, rádi Vás uvidíme!