



Electrolux

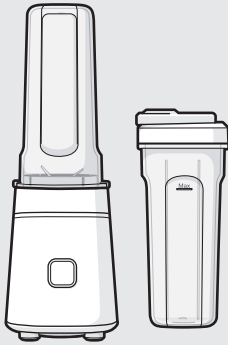
Create 3 Sport Blender

Create 4 Sport Blender

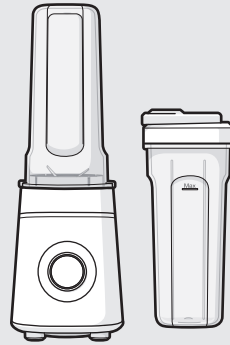
Create 4 Compact Blender

User Manual

E3SB1-4ST



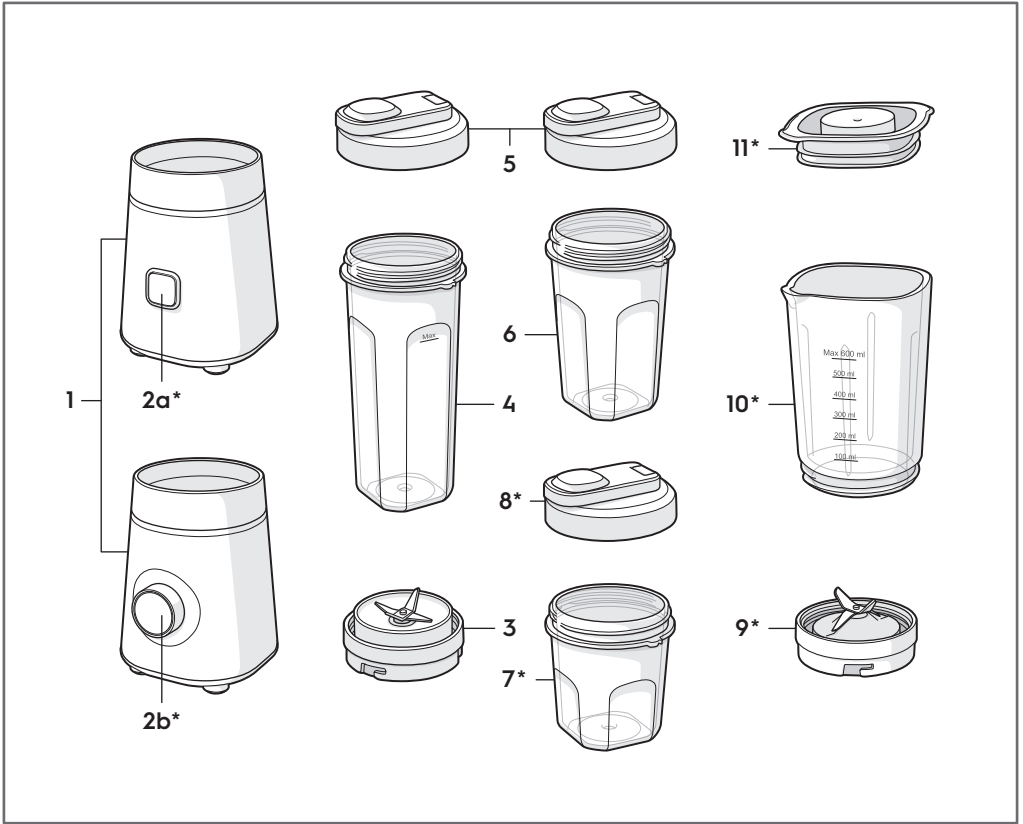
E4SB1-4ST



E4CB1-6ST















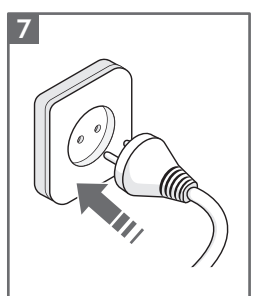
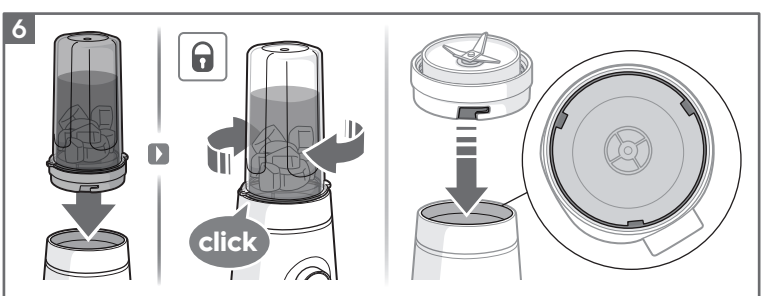
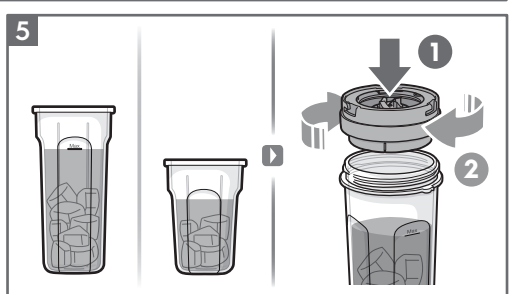
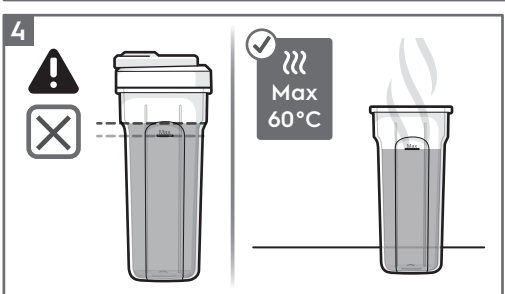
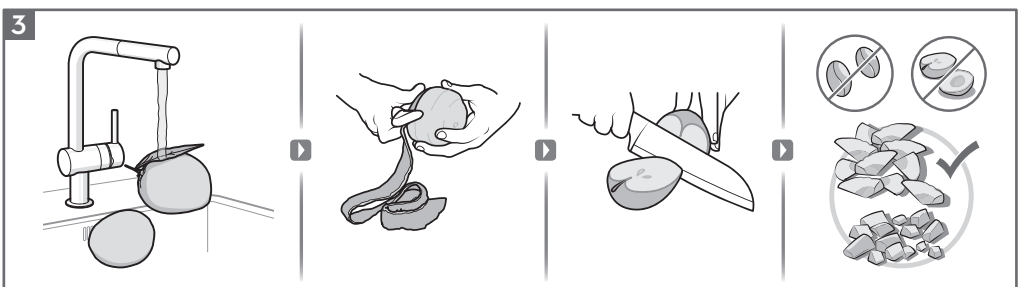
COMPONENT



HOW TO USE



2									
Glass jar			Takeaway bottle			Grinder			
 Smoothie	MAX 0.6L	Max Speed ⌚ 90sec	 Smoothie	600ml MAX 0.6L	300ml MAX 0.3L	Max Speed ⌚ 90sec	 Coffee bean	MAX 60 gr	Max Speed ⌚ 40sec
			 Ice crush	4-5 pcs	4-5 pcs		10x pulse	 Nut	MAX 80 gr
 Ice crush	4-5 pcs	10x pulse	 Carrot Soup	Carrot 240gr Water 360gr	Carrot 120gr Water 180gr	Max Speed ⌚ 60sec	 Dried chili	MAX 20g	Max Speed ON ⌚ 10sec OFF ⌚ 3sec(x2)
 Carrot Soup	MAX 0.6L	Max Speed ⌚ 60sec	 Warm liquid (Max 60°C)	MAX 0.4L	MAX 0.2L	Max Speed ⌚ 60sec	 Fresh chili	MAX 50g	Max Speed ON ⌚ 10sec OFF ⌚ 3sec(x2)
							 Sesame seeds	MAX 80g	Max Speed ON ⌚ 10sec OFF ⌚ 3sec(x2)



Obsah je uzamčen

Dokončete, prosím, proces objednávky.

Následně budete mít přístup k celému dokumentu.



Proč je dokument uzamčen? Nahněvat Vás rozhodně nechceme. Jsou k tomu dva hlavní důvody:

- 1) Vytvořit a udržovat obsáhlou databázi návodů stojí nejen spoustu úsilí a času, ale i finanční prostředky. Dělali byste to Vy zadarmo? Ne*. Zakoupením této služby obdržíte úplný návod a podpoříte provoz a rozvoj našich stránek. Třeba se Vám to bude ještě někdy hodit.

**) Možná zpočátku ano. Ale vězte, že dotovat to dlouhodobě nelze. A rozhodně na tom nezbohatneme.*

- 2) Pak jsou tady „roboti“, kteří se přiživují na naší práci a „vysávají“ výsledky našeho úsilí pro svůj prospěch. Tímto krokem se jim to snažíme překazit.

A pokud nemáte zájem, respektujeme to. Urgujte svého prodejce. A když neuspějete, rádi Vás uvidíme!