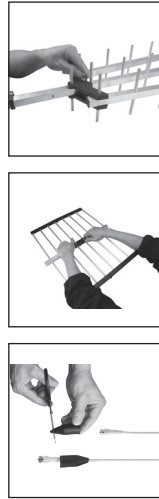
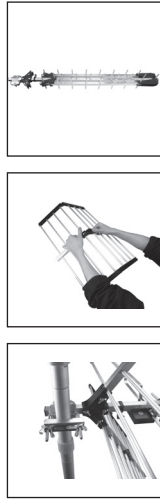
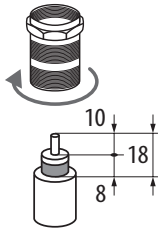


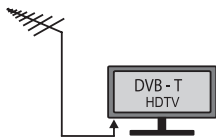
J0907

GB	Outdoor Antenna
CZ	Venkovní anténa
SK	Vonkajšia anténa
PL	Antena zewnętrzna
HU	Kültéri antenna
SI	Zunanja antena
RS HR BA ME	Vanjska antena
DE	Aussenantenne
UA	Зовнішня антена
RO MD	Antenă de exterior
LT	Lauko antena
LV	Āra anténa
EE	Õueantenn
BG	Външна антена
FR	Antenne extérieure
IT	Antenna esterna
ES	Antena exterior
NL	Buitenantenne

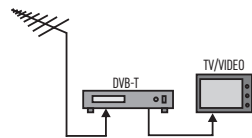




1-4



5



6

GB | Outdoor Antenna

Safety Instructions and Warnings

The product is designed to serve reliably for many years if used properly.

- Read the user manual thoroughly before use.
- Do not place the product in locations prone to vibration and shocks – these may cause damage.
- Do not place any open flame sources on the product, e.g. a lit candle, etc.
- To clean the product, use a slightly moistened soft cloth. Do not use solvents or cleaning agents – they could scratch the plastic parts and cause corrosion of the electric circuits.
- In the event of damage or defect of the product, do not perform any repairs by yourself. Have it repaired by the retailer you bought it from.
- This device is not intended for use by persons (including children) whose physical, sensory or mental disability or whose lack of experience or knowledge prevents them from using it safely. Such persons should be instructed in how to use the device and should be supervised by a person responsible for their safety.

Package Contents

- Antenna
- Antenna mount

Device Description

DVB-T/T2 antenna for outdoor use with low-noise amplifier.

Installation

- When installing the antenna, use a mount depending on the intended use (fig. 1–4)
- Connect the coaxial cable to the antenna.
- Connect the coaxial cable from the antenna to the TV receiver or set-top box (fig. 5–6).
- Keep changing the placement of the antenna while monitoring the signal quality on the connected TV.
- To achieve the best reception quality, place the antenna onto an elevated spot.

Technical Specifications

Frequency range: UHF 470–698 MHz
 Antenna gain: 16 dBi
 RF output impedance: 75 Ω

Do not dispose with domestic waste. Use special collection points for sorted waste. Contact local authorities for information about collection points. If the electronic devices would be disposed on landfill, dangerous substances may reach groundwater and subsequently food chain, where it could affect human health.

EMOS spol. s r. o. declares that the J0907 is in compliance with the essential requirements and other relevant provisions of Directive. The device can be freely operated in the EU. The Declaration of Conformity can be found at <http://www.emos.eu/download>.

CZ | Venkovní anténa

Bezpečnostní pokyny a upozornění

Výrobek je navržen tak, aby při vhodném zacházení spolehlivě sloužil řadu let.

- Před použitím si pozorně přečtěte uživatelský manuál.
- Neumístujte výrobek do míst náchylných k vibracím a otřesům – mohou způsobit jeho poškození.
- Neumístujte na výrobek žádné zdroje otevřeného ohně, např. zapálenou svíčku apod.
- K čištění používejte mírně navlhčený jemný hadřík. Nepoužívejte rozpouštědla ani čisticí přípravky – mohly by poškrábat plastové části a narušit elektrické obvody.
- Při poškození nebo vadě výrobku neprovádějte žádné opravy sami. Předejte jej k opravě prodejci, kde jste jej zakoupili.
- Tento přístroj není určen pro používání osobami (včetně dětí), jimž fyzická, smyslová nebo mentální neschopnost či nedostatek zkušeností a znalostí zabraňuje v bezpečném používání přístroje, pokud na ně nebude dohlíženo nebo pokud nebyly instruovány ohledně použití tohoto přístroje osobou zodpovědnou za jejich bezpečnost.

Obsah balení

Anténa

Držák antény

Popis zařízení

DVB-T/T2 anténa pro venkovní použití s nízkošumovým zesilovačem.

Instalace

- Při instalaci antény použijte držák v závislosti na zamýšleném použití (obr. 1–4)
- Připojte koaxiální kabel k anténě.
- Připojte koaxiální kabel od antény k televizoru nebo set-top boxu (obr. 5–6).
- Měňte umístění antény při současném sledování zobrazení kvality signálu na připojené TV.
- Pro dosažení nejlepší kvality příjmu umístěte anténu na vyvýšené místo.

Technická specifikace

Frekvenční rozsah: UHF 470–698 MHz

Zisk antény: 16 dBi

RF impedance výstupu: 75 Ω



Nevyhazujte elektrické spotřebiče jako netříděný komunální odpad, použijte sběrná místa tříděného odpadu. Pro aktuální informace o sběrných místech kontaktujte místní úřady. Pokud jsou elektrické spotřebiče uloženy na skládkách odpadků, nebezpečné látky mohou prosakovat do podzemní vody a dostat se do potravinového řetězce a poškozovat vaše zdraví.

EMOS spol. s r. o. prohlašuje, že J0907 je ve shodě se základními požadavky a dalšími příslušnými ustanoveními směrnice. Zařízení lze volně provozovat v EU. Prohlášení o shodě lze najít na webových stránkách <http://www.emos.eu/download>.

SK | Vonkajšia anténa

Bezpečnostné pokyny a upozornenia

Výrobok je navrhnutý tak, aby pri vhodnom zaobchádzaní spoľahlivo slúžil niekoľko rokov.

- Pred použitím si pozorne prečítajte uživatelský manuál. (návod)
- Neumiestňujte výrobok do miest náchylných k vibráciám a otarasom – môžu spôsobiť jeho poškodenie.
- Neumiestňujte na výrobok žiadne zdroje otvoreného ohňa, napr. zapálenú sviečku a pod.
- Na čistenie používajte mierne navlhčenú jemnú handričku. Nepoužívajte rozpúšťadlá ani čistiace prípravky – mohli by poškrábať plastové časti a narušiť elektrické obvody.
- Pri poškodení alebo chybe výrobku nerobte žiadne opravy sami. Odovzdajte ho na opravu predajcovi, kde ste ho zakúpili.
- Tento prístroj nie je určený pre používanie osobami (vrátane detí), ktorým fyzická, zmyslová alebo mentálna neschopnosť či nedostatok skúseností a znalostí zabraňuje v bezpečnom používaní prístroja, pokiaľ na ne nebude dohliadané alebo pokiaľ neboli inštruované ohľadne použitia tohto prístroja osobou zodpovednou za ich bezpečnosť.

Obsah balenia

Anténa

Držiak antény

Popis zariadenia

DVB-T/T2 anténa pre vonkajšie použitie s nízkošumovým zosilňovačom.

Inštalácia

- Pri inštalácii antény použite držiak v závislosti od zamýšlanom spôsobe použitia (obr. 1–4)
- Pripojte koaxiálny kábel k anténe.
- Pripojte koaxiálny kábel od antény do TV prijímača, alebo set top boxu (obr. 5–6).
- Meňte umiestnenie antény pri súčasnom sledovaní zobrazenia kvality signálu na pripojené TV.
- Pre dosiahnutie najlepšej kvality príjmu umiestnite anténu na vyvýšené miesto.

Technická špecifikácia

Frekvenčný rozsah: UHF 470–698 MHz

Zisk antény: 16 dBi

RF impedance výstupu: 75 Ω



Nevyhádzajte elektrické spotrebiče ako netriedený komunálny odpad, použite zberné miesta triedeného odpadu. Pre aktuálne informácie o zberných miestach kontaktujte miestne úrady. Pokiaľ sú elektrické spotrebiče uložené na skládkach odpadkov, nebezpečné látky môžu presakovať do podzemnej vody a dostať sa do potravinového reťazca a poškozovať vaše zdravie.

EMOS spol. s r. o. prehlasuje, že J0907 je v zhode so základnými požiadavkami a ďalšími príslušnými ustanoveniami smernice. Zariadenie je možné voľne prevádzkovať v EÚ. Prehlásenie o zhode možno nájsť na webových stránkách <http://www.emos.eu/download>.

Obsah je uzamčen

Dokončete, prosím, proces objednávky.

Následně budete mít přístup k celému dokumentu.



Proč je dokument uzamčen? Nahněvat Vás rozhodně nechceme. Jsou k tomu dva hlavní důvody:

1) Vytvořit a udržovat obsáhlou databázi návodů stojí nejen spoustu úsilí a času, ale i finanční prostředky. Dělali byste to Vy zadarmo? Ne*. Zakoupením této služby obdržíte úplný návod a podpoříte provoz a rozvoj našich stránek. Třeba se Vám to bude ještě někdy hodit.

**) Možná zpočátku ano. Ale vězte, že dotovat to dlouhodobě nelze. A rozhodně na tom nezbohatneme.*

2) Pak jsou tady „roboti“, kteří se přiživují na naší práci a „vysávají“ výsledky našeho úsilí pro svůj prospěch. Tímto krokem se jim to snažíme překazit.

A pokud nemáte zájem, respektujeme to. Urgujte svého prodejce. A když neuspějete, rádi Vás uvidíme!