

WHISPER FLEX ULTIMATE

návod k použití



Úvod

Děkujeme, že jste se rozhodli pro výrobek firmy Duux.

Ve firmě Duux vnímáme důležitost pohodlí a zdravého prostředí.

Zdokonalování pocitu pohody prostřednictvím zajímavých, funkčních a účinných výrobků je vášeň, která nás naplňuje každým dnem.

Díky naší řadě průkopnických výrobků péče o vzduch se snažíme zajistit co nejlepší možnou kvalitu vzduchu ve vnitřních prostorách.

Představte si chladivý vánek, který osvěží každý kout Vašeho domova.

Whisper Flex Ultimate je úžasný víceúčelový ventilátor se schopností proměnit každý prostor na chladivou oázu a přitom uslyšíte pouze šeptání.

Takže, až udeří horké dny, nastavte si dokonalou teplotu a užívejte svěží vánek.

Návod

Ještě dříve, než se pustíte do montáže výrobku a než začnete přístroj používat, přečtěte si celý tento návod a pochopili uvedené pokyny. Tento návod si ponechte, abyste se k němu mohli v budoucnu vrátit.

3. Popis výrobku

2.1. Zamýšlené použití

Tento přístroj je určený k ochlazení vzduchu v místnosti.

Tento výrobek je určen výhradně pro použití ve vnitřních prostorech.

Tento výrobek je určený výhradně pro běžné použití v domácnosti. Tento výrobek není určený pro použití v komerčních nebo průmyslových prostorách.

Tento přístroj není určen k tomu, aby byl používán osobami (včetně dětí) s omezenými fyzickými, smyslovými nebo rozumovými schopnostmi, ani osobami s nedostatečnými zkušenostmi a znalostmi, pokud nejsou pod dohledem a nedostanou pokyny, jak přístroj používat, od osoby, která je zodpovědná za jejich bezpečnost.

Jakékoliv úpravy výrobku mohou mít vliv na jeho bezpečnost, záruku a funkčnost.

3.2. Popis přístroje

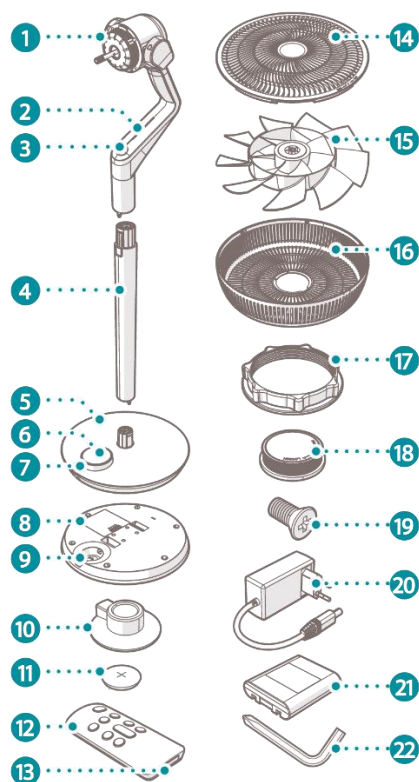
Přístroj Whisper Flex Ultimate je chladicí ventilátor, který umožňuje ovlivňovat teplotu v místnosti.

Výrobek má různé funkce určené k chlazení vzduchu, které může uživatel využít podle svých potřeb.

Zvolte si z 30 rychlostí s oscilací nebo bez ní nebo nastavte připravený režim přirozeného větru, který simuluje přírodní podmínky.

Samostatně dostupná dokovací stanice s akumulátorem umožňuje použít ventilátor v bezdrátovém režimu.

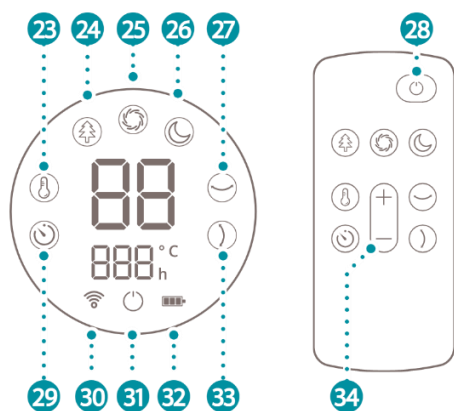
3.1. Hlavní části



- 1 motorová jednotka
- 2 držák dálkového ovladače
- 3 vypínač
- 4 prodlužovací trubice
- 5 základna
- 6 displej
- 7 ovladač
- 8 kryt akumulátoru
- 9 konektor dokovací stanice
- 10 dokovací stanice*
- 11 knoflíková baterie
- 12 dálkový ovladač
- 13 pouzdro pro baterie
- 14 přední mřížka
- 15 vrtule ventilátoru
- 16 zadní mřížka
- 17 jisticí prstenec
- 18 knoflík vrtule
- 19 šroub M3 x 8 mm
- 20 síťový adaptér
- 21 akumulátor*
- 22 šroubovák

*Dokovací stanice s akumulátorem jsou standardně dodávány s modely DXCF14/15. K ostatním modelům je možné dokovací stanici s akumulátorem zakoupit samostatně (DXCFBP##). Dostupnost zjistíte na stránkách www.duux.com nebo u prodejců.

3.4. Ovládání



- 23 teplotní funkce
- 24 režim přírodního větru
- 25 režim pravidelného větru
- 26 noční režim
- 27 vodorovné kmitání
- 28 vypínač
- 29 funkce časovače
- 30 ukazatel WiFi
- 31 ukazatel pohotovostního režimu
- 32 ukazatel akumulátoru
- 33 svislé kmitání
- 34 tlačítko zvýšení/ubrání

4. Bezpečnostní pokyny

4.1. Upozornění v tomto návodu

Upozornění uvedená v návodu vyjadřují stupeň rizika u popsanych nebezpečných situací.







V návodu je použito následujících slov:

Symbol	Význam
⚠ VAROVÁNÍ!	Upozorňuje na možnou rizikovou situaci, která by mohla mít za příčinu smrt či vážné zranění.
⚠ NEBEZPEČÍ!	Tento symbol značí nebezpečnou situaci; pokud se jí nevyhnete, může mít za následek menší až střední zranění.
UPOZORNĚNÍ	Tento symbol upozorňuje na postupy, které nemají za následek fyzické zranění.

4.2. Symboly na přístroji

Symboly na přístroji poskytují informaci o výrobku.

Na výrobku lze najít následující symboly.

Symbol	Význam
	Výrobek se značením GS oznamuje soulad s minimálními požadavky německé bezpečnostní normy.
	Výrobek se značením CE oznamuje soulad se všemi příslušnými evropskými směrnici.
	Výrobek se značením UKCA oznamuje soulad se všemi směrnicemi platnými na území Velké Británie.
	Evropská směrnice 2012/19/CE o odpadních elektrických a elektronických zařízeních (WEEE) nařizuje, aby vysloužilé domácí elektrospotřebiče nekončily v běžném netříděném domovním odpadu.
	Používejte výhradně odpojitelný síťový adaptér GM51-120400-*A. *Toto písmeno v označení určuje typ zástrčky síťového adaptéru: GM51-120400-2A (evropská zástrčka) GM51-120400-3A (britská zástrčka)
	Ještě dříve, než se pustíte do montáže výrobku a než začnete přístroj používat, přečtěte si celý tento návod a pochopili uvedené pokyny.

4.3. Bezpečnostní varování a omezení

⚠ VAROVÁNÍ!

Riziko úrazu elektrickým proudem:

- Nikdy neprovádějte žádnou údržbu přístroje, který je připojen k elektrické síti. Před a během čištění výrobku jej mějte vždy odpojený od elektrické sítě.
- Nikdy výrobek sami neotvírejte, abyste provedli jeho údržbu. Tento výrobek smí otevřít pouze školené osoby.
- Přístroj nikdy neponořujte do vody či jiných kapalin. Při čištění dodržujte pokyny uvedené v návodu.
- S výrobkem nikdy nemanipulujte mokřima rukama. S výrobkem manipulujte vždy suchýma rukama.
- Výrobek nikdy nepoužívejte ve vlhkém prostředí. Výrobek používejte vždy v čistém a suchém prostředí.

Riziko požáru:

- Přístroj nikdy nepoužívejte s programátorem, časovačem, samostatným systémem dálkového ovládání nebo s jiným zařízením, které výrobek zapíná automaticky.
- Přístroj nikdy nepoužívejte, jsou-li na něm viditelné stopy poškození. Přístroj nechte v takovém případě zkontrolovat, opravit nebo upravit v autorizované opravně.
- Výrobek nikdy nepřikrývejte. Objekty mohou blokovat větrací otvory. Kolem přístroje mějte volný prostor bez jiných předmětů.
- Nikdy nepoužívejte prodlužovací kabel. Použijte výrobek pouze s přímým připojením k elektřině.
- Nikdy nenechte výrobek a přívodní kabel zaprášené. Výrobek a přívodní kabel vždy pravidelně čistěte od prachu.
- Nepoužívejte nikdy zásuvky, které mají jiné napětí, než pro které je přístroj určený. Než budete přístroj používat, zkontrolujte na jeho štítku, pro jaké napětí je určený. Výrobek připojujte pouze do takové zásuvky, jejíž napětí odpovídá napětí přístroje.

Riziko chemického popálení:

- Baterie a akumulátory, ať již nabité či vybité uchovávejte výhradně mimo dosah dětí, aby nemohlo dojít k náhodnému požáru. Prázdné baterie neprodleně a bezpečně zlikvidujte. Máte-li podezření na spolknutí baterií, okamžitě vyhledejte lékařskou pomoc.
- Pokud baterie vytekla, nesmí se kyselina z ní dostat do kontaktu s očima nebo pokožkou. V případě kontaktu s kyselinou z baterie okamžitě omývejte oči nebo pokožku proudem vody. Neprodleně vyhledejte lékařskou pomoc.

Riziko výbuchu:

- Výrobek nikdy nepoužívejte v blízkosti výbušných látek a paliv. Hořlavé a výbušné látky nebo paliva mohou být příčinou výbuchu. Přístroj používejte výhradně v čistých a dobře větraných prostorách.
- Baterie a akumulátory nikdy nevystavujte horku, ohni a přímému slunečnímu světlu.

Riziko řezných zranění:

- Přístroj nikdy nepoužívejte, má-li odstraněné nebo poškozené chrániče.
- Když je přístroj zapnutý, zabraňte jeho kontaktu s rukama, prsty, vlasy, oděvy a šperky.

Obsah je uzamčen

Dokončete, prosím, proces objednávky.

Následně budete mít přístup k celému dokumentu.



Proč je dokument uzamčen? Nahněvat Vás rozhodně nechceme. Jsou k tomu dva hlavní důvody:

- 1) Vytvořit a udržovat obsáhlou databázi návodů stojí nejen spoustu úsilí a času, ale i finanční prostředky. Dělali byste to Vy zadarmo? Ne*. Zakoupením této služby obdržíte úplný návod a podpoříte provoz a rozvoj našich stránek. Třeba se Vám to bude ještě někdy hodit.

**) Možná zpočátku ano. Ale vězte, že dotovat to dlouhodobě nelze. A rozhodně na tom nezbohatneme.*

- 2) Pak jsou tady „roboti“, kteří se přiživují na naší práci a „vysávají“ výsledky našeho úsilí pro svůj prospěch. Tímto krokem se jim to snažíme překazit.

A pokud nemáte zájem, respektujeme to. Urgujte svého prodejce. A když neuspějete, rádi Vás uvidíme!