

FR Utilisez les instructions avant d'utiliser l'appareil et évitez tout danger dû à une mauvaise utilisation.

Tondeuse cheveu

CONSEILS DE SÉCURITÉ

• Pour votre sécurité, cet appareil est conforme aux normes et réglementations applicables (Directives Base Tension, Compatibilité Electromagnétique, Environnement...).
 • Vérifiez que la tension de votre installation électrique correspond à celle de votre appareil.

• Toute erreur de branchement peut causer des dommages irréversibles non couverts par la garantie.

• Cette tondeuse peut être utilisée par des enfants âgés d'au moins 3 ans sous surveillance.

• Cet appareil peut être utilisé par des enfants âgés de 8 ans et plus et des personnes ayant des capacités physiques, sensorielles ou mentales réduites ou un manque d'expérience et de connaissances, s'ils ont reçu un encadrement ou des instructions concernant l'utilisation de l'appareil en toute sécurité et comprennent les risques encourus. Les enfants ne doivent pas jouer avec l'appareil. Les enfants ne doivent ni nettoyer l'appareil ni s'occuper de son entretien sans surveillance. Il convient de surveiller les enfants pour s'assurer qu'ils ne jouent pas avec l'appareil.

• Si le câble d'alimentation est endommagé, il doit être remplacé par le fabricant, son service après vente ou des personnes de qualification similaire afin d'éviter un danger.

• **MISE EN GARDE** : Maintenir l'appareil au sec.

• **AVERTISSEMENT** : Pour recharger la batterie, utilisez uniquement l'unité d'alimentation détachable fournie avec cet appareil.

Unité d'alimentation amovible: Unité d'alimentation détachable. L'appareil ne doit être utilisé qu'avec le bloc d'alimentation ZDSC050100EUE fourni.

• Ne pas utiliser cet appareil près des baignoires, des douches, des lavabos ou autres récipients contenant de l'eau.
 • Lorsque l'appareil est utilisé dans une salle de bain, débranchez le après usage car la proximité de l'eau peut présenter un danger même lorsque l'appareil est arrêté.

• Cet appareil contient des batteries qui ne peuvent être remplacées que par des personnes qualifiées

• Cet appareil n'est pas prévu pour être utilisé par des personnes (y compris les enfants) dont les capacités physiques, sensorielles ou mentales sont réduites, ou des personnes âgées et/ou handicapées.

• Ne pas immerger ni passer sous feu, même pour le nettoyage.
 • Ne pas nettoyer avec des produits abrasifs ou corrosifs.

• Ne pas utiliser par température supérieure à 35°C.

• **WARNING** : For the purposes of recharging the battery, only use the detachable supply unit provided with this appliance.

• **Warning**: Only use the ZDSC050100EUE detachable supply unit. The appliance must only be used with the power pack supplied ZDSC050100EUE.

• Never use your appliance with wet hands or near water contained in bath tubs, showers, sinks or other containers...

• When using the appliance in the bathroom, unplug it after use as the presence of water nearby may pose a danger even when the appliance is turned off.

• This appliance contains batteries that are only replaceable by skilled persons.

• This appliance is not intended for use by persons (including children) with reduced physical, sensory or mental capabilities, or lack of experience and knowledge, unless they have been given supervision or instruction concerning use of the appliance by a person responsible for their safety.

• Children should be supervised to ensure that they do not play with the appliance.

• The appliance must be unplugged:
 - before cleaning and maintenance procedures.
 - if it is not working correctly.

• Do not immerse the unit or run under running water, even for cleaning purposes.
 - Do not hold with damp hands.
 - Do not unplug by pulling on the cord, rather pull out by the plug.

• Do not use an electrical extension lead.
 - Do not clean with abrasive or corrosive products.

• Do not use at temperature above 35°C.

• Stop using your appliance and contact an Authorised Service Centre if:
 - your appliance has fallen.
 - it does not work correctly.

GUARANTEE
 Your appliance is designed for use in the home only. It should not be used for professional purposes. The guarantee becomes null and void in the case of improper usage.

ENVIRONMENT PROTECTION FIRST!

• Your appliance contains valuable materials which can be recovered or recycled.
 • Leave it at a local civic waste collection point.

Recycling the batteries
 Before removing the Li-Ion batteries, discharge them completely. Open the battery compartment using a tool, cut all the connections and then recycle the batteries in a safe manner.

These instructions are also available on our website www.rowenta.com

Lezen Sie vor der Benutzung des Geräts die Anweisungen durch, um jedes Risiko durch unsachgemäßen Gebrauch auszuschließen.

DE

Haarschneidemaschine

• Lesen Sie die Gebrauchsanleitung sorgfältig vor der ersten Inbetriebnahme Ihres Geräts durch.
 • Eine unsachgemäße Bedienung verbindet den Hersteller von jeglicher Haftung.
 • Um Ihre Sicherheit zu gewährleisten, entspricht dieses Gerät den gültigen Normen und Bestimmungen Niederspannungsrichtlinien, elektromagnetische Verträglichkeit, Umwelt...
 • Überprüfen Sie, die die Betriebsspannung Ihres Geräts mit der Spannung Ihrer Elektrizitätsanlage übereinstimmt. Ein fehlerhafter Anschluss kann irreparable Schäden hervorrufen, die nicht von der Garantie abgedeckt sind.
 • Die Installation des Geräts muss den in Ihrem Land gültigen Normen entsprechen.

• Der Haarschneider kann von Kindern, die mindestens 3 Jahre alt sind, unter Aufsicht benutzt werden.

• Das Gerät darf von Kindern ab 8 Jahren und Personen, deren körperliche oder mentale Unversehrtheit oder deren Wahrnehmungsfähigkeit eingeschränkt ist, oder Personen mit mangelnden Kenntnissen und Erfahrungen benutzt werden, sofern sie beaufsichtigt werden oder eine Einweisung in den sicheren Gebrauch des Geräts erhalten haben und die damit verbundenen Risiken verstehen. Kindern sollte das Spielen mit dem Gerät untersagt werden. Kinder dürfen das Gerät ohne Aufsicht nicht reinigen oder warten.

• Wenn das Stromkabel beschädigt ist, darf es, um jedwede Gefahr zu vermeiden, nur vom Hersteller, dem Kundendienst oder ähnlich qualifizierten Personen ausgetauscht werden.

• **WAHRNHINWEIS**: Bewahren Sie das Gerät an einem trockenen Ort auf.

• **WARNUNG**: Verwenden Sie zum Aufladen des Akkus nur das mit diesem Gerät mitgelieferte und abtrennbare Netzgerät.

• **Warnung**: ZDSC050100EUE Abtrennbares Netzgerät: Abtrennbares Netzgerät Das Gerät darf nur mit dem mitgelieferten Netzteil verwendet werden ZDSC050100EUE.

• Verwenden Sie dieses Gerät nicht in der Nähe einer Badewanne, einer Dusche, eines Waschbecken oder eines sonstigen Behälters, der Wasser enthält. Wenn das Gerät in einem Badezimmer eingesetzt wird, muss es nach dem Gebrauch ausgetrocknet werden, da die Nähe von Wasser selbst bei eingeschaltetem Gerät eine Gefährdung darstellen kann.

• Dieses Gerät darf nicht von Personen (insbegriffen Kinder) mit eingeschränkter körperlicher, sensorischer oder mentaler Fähigkeiten benutzt werden. Das Gleiche gilt für Personen, die keine Erfahrung mit dem Gerät besitzen oder sich mit ihm nicht auskennen, außer wenn sie von einer für Ihre Sicherheit verantwortlichen Person beaufsichtigt werden.

• Kinder dürfen das Gerät nicht ohne Aufsicht benutzen. Kinder müssen beaufsichtigt werden, damit sie nicht mit dem Gerät spielen.

• Dieses Gerät enthält Batterien, die nur von qualifizierten Personen ausgetauscht werden können.

• Benutzen Sie das Gerät nicht und treten Sie mit einem zugelassenen Kundendienstcenter in Kontakt, wenn das Gerät zu Boden gefallen ist sichtbare Schäden aufweist oder nicht richtig funktioniert.

• Lesen Sie das Bedienhandbuche herstellerangaben, oder die Nähe von, oder in Verbindung mit einer Wärmepumpe kommen.

• Wenn das Stromkabel beschädigt ist, darf das Gerät nicht benutzt werden.

• Wenn das Netzteil nicht ins Wasser tauchen und nicht unter fließendes Wasser halten, auch nicht bei Reinigung.

• Stellen Sie das Gerät nicht mit feuchten Händen an, oder wenn Sie barfuß sind.

• Fassen Sie das Gerät nicht durch Ziehen am Stromkabel aus, sondern ziehen Sie den Stecker aus der Steckdose.

• Benutzen Sie kein Verlängerungskabel.

• Reinigen Sie das Gerät nicht mit scheuenden oder ätzenden Produkten.

• Nicht bei Temperaturen über 35 °C benutzen.

• Legen Sie das Gerät nicht solange es eingeschaltet ist. Verwenden Sie nur original Zubehör. Das Gerät nie unbeaufsichtigt betreiben.

EN Read the instructions before use to avoid any danger due to misuse.

Hair clipper

SAFETY INSTRUCTIONS

• For your safety, this appliance complies with the applicable standards and regulations (Low Voltage Directives, Electromagnetic Compatibility, Environmental...).

• Check that the voltage of your electricity supply matches the voltage of your appliance. Any error when connecting the appliance can cause irreparable harm, not covered by the guarantee.

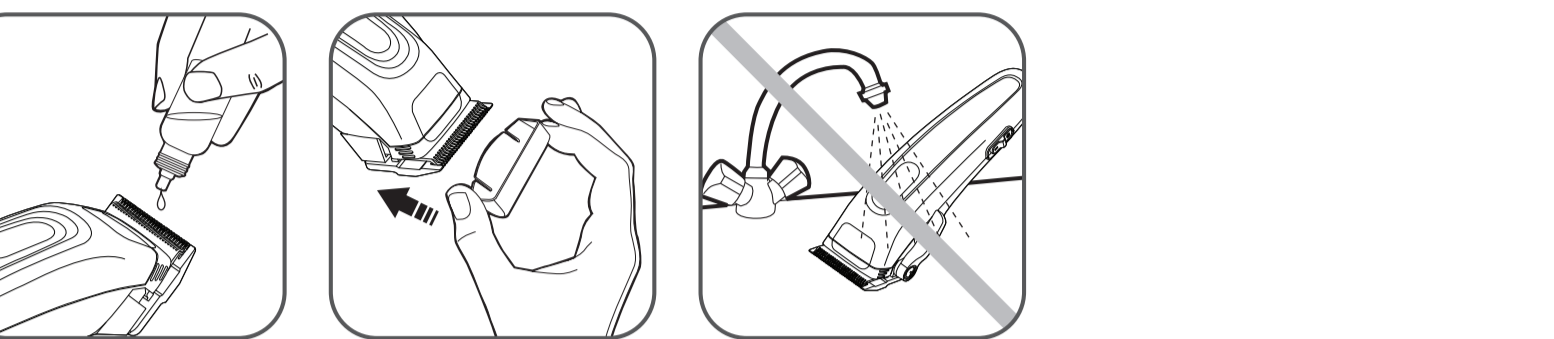
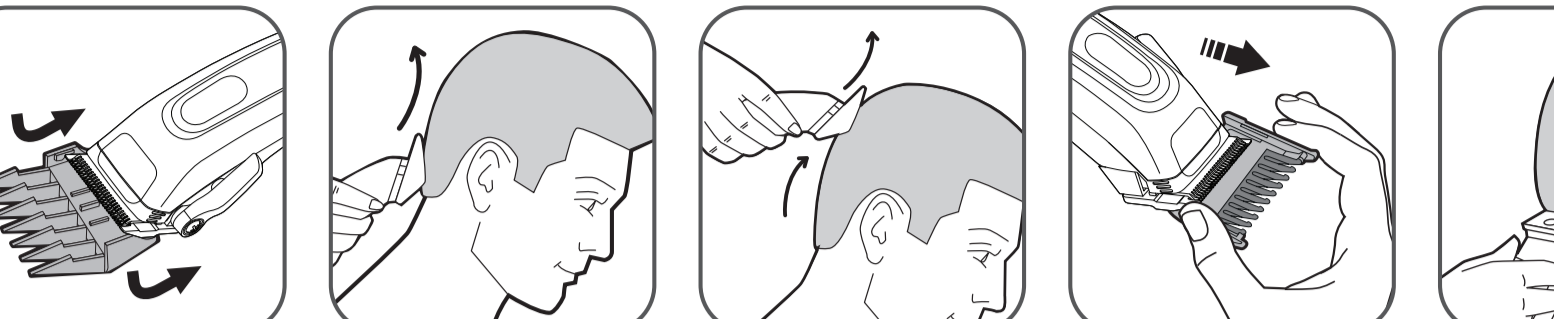
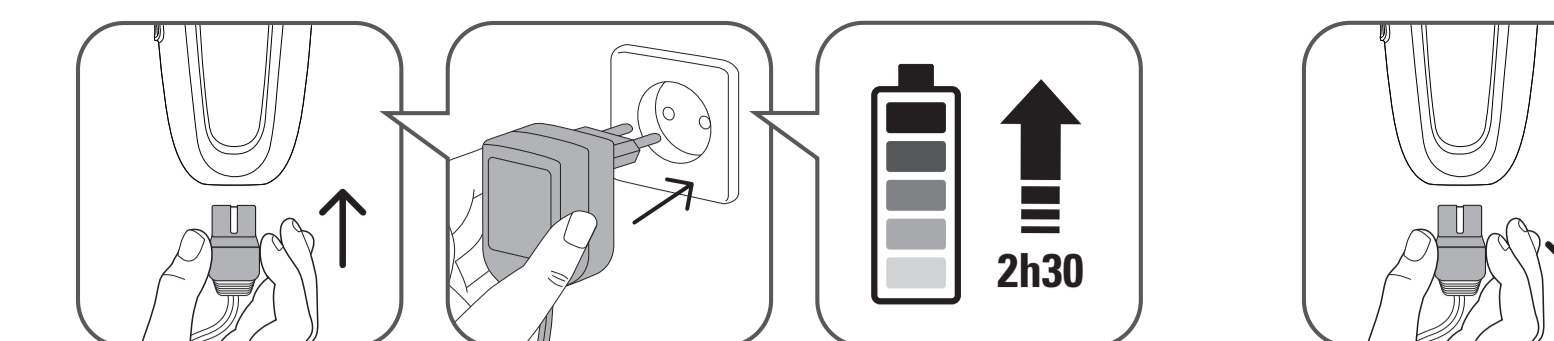
• The installation of the appliance and its use must however comply with the standards in force in your country.

• Hair clipper can be used by children aged from 3 years under supervision.

• This appliance can be used by children aged from 8 years and above and persons with reduced physical, sensory or mental capabilities or lack of experience and knowledge if they have been given supervision or instruction concerning use of the appliance in a safe way and understand the hazards involved. Children shall not play with the appliance. Cleaning and user maintenance shall not be made by children without supervision.

• If the supply cord is damaged, it must be replaced by the manufacturer, its service agent or similarly qualified persons in order to avoid a hazard.

• **CAUTION**: Keep the appliance dry.



IT Leggere le istruzioni prima di utilizzare l'apparecchio per evitare pericoli dovuti a un utilizzo sbagliato.

Regolacappelli

CONSIGLI DI SICUREZZA

• Per la vostra sicurezza, questo apparecchio è conforme alle norme e normative applicabili (DirettiveBassaTensione,Compatibilità elettromagnetica,Ambiente...).
 • Verificate che la tensione del vostro impianto elettrico corrisponda a quella dell'apparecchio. Qualsiasi errore di collegamento all'alimentazione può causare danni irreversibili non coperti dalla garanzia.

• L'installazione dell'apparecchio e il suo utilizzo devono tuttavia essere conformi alle norme in vigore nel vostro paese.

• Il regolabarba può essere usato dai bambini se è di età superiore a 3 anni e supervisionato.

• Il presente apparecchio può essere utilizzato da bambini di età superiore a 8 anni e da persone con ridotte capacità fisiche, mentali e sensoriali o non dotate di un livello adeguato di formazione e competenza solo nel caso in cui abbiano ricevuto un'apposita supervisione o istruzioni inerenti all'uso sicuro dell'apparecchio e siano pienamente consapevoli dei pericoli ad esso connessi. I bambini devono astenersi dal giocare con questo apparecchio. La pulizia dell'apparecchio e le valide operazioni di manutenzione non devono essere eseguite da bambini senza la supervisione di un adulto.

• Se il cavo d'alimentazione è danneggiato, deve essere sostituito dal fabbricante, dal suo servizio assistenza o da persone con qualifica simile per evitare pericoli.

• **AVVERTIMENTO**: Tenere l'apparecchio all'asciutto.

• **AVVERTENZA!** Per ricaricare la batteria, utilizzare esclusivamente l'unità di alimentazione removibile fornita insieme all'apparecchio.

• **Avvertenza!** Per ricaricare la batteria, utilizzare esclusivamente l'unità di alimentazione removibile L'apparecchio deve essere utilizzato esclusivamente con il gruppo di alimentazione fornito ZDSC050100EUE.

• **CONSIGLI DI SICUREZZA**
 - Per la vostra sicurezza, questo apparecchio è conforme alle norme e normative applicabili (DirettiveBassaTensione,Compatibilità elettromagnetica,Ambiente...).
 • Verificate che la tensione del vostro impianto elettrico corrisponda a quella dell'apparecchio. Qualsiasi errore di collegamento all'alimentazione può causare danni irreversibili non coperti dalla garanzia.
 • L'installazione dell'apparecchio e il suo utilizzo devono tuttavia essere conformi alle norme in vigore nel vostro paese.

• Il regolabarba può essere usato dai bambini se è di età superiore a 3 anni e supervisionato.

• Il presente apparecchio può essere utilizzato da bambini di età superiore a 8 anni e da persone con ridotte capacità fisiche, mentali e sensoriali o non dotate di un livello adeguato di formazione e competenza solo nel caso in cui abbiano ricevuto un'apposita supervisione o istruzioni inerenti all'uso sicuro dell'apparecchio e siano pienamente consapevoli dei pericoli ad esso connessi. I bambini devono astenersi dal giocare con questo apparecchio. La pulizia dell'apparecchio e le valide operazioni di manutenzione non devono essere eseguite da bambini senza la supervisione di un adulto.

• Se il cavo d'alimentazione è danneggiato, deve essere sostituito dal fabbricante, dal suo servizio assistenza o da persone con qualifica simile per evitare pericoli.

• **AVVERTIMENTO**: Tenere l'apparecchio all'asciutto.

• **AVVERTENZA!** Per ricaricare la batteria, utilizzare esclusivamente l'unità di alimentazione removibile fornita insieme all'apparecchio.

• **Avvertenza!** Per ricaricare la batteria, utilizzare esclusivamente l'unità di alimentazione removibile L'apparecchio deve essere utilizzato esclusivamente con il gruppo di alimentazione fornito ZDSC050100EUE.

• **CONSIGLI DI SICUREZZA**
 - Per la vostra sicurezza, questo apparecchio è conforme alle norme e normative applicabili (DirettiveBassaTensione,Compatibilità elettromagnetica,Ambiente...).
 • Verificate che la tensione del vostro impianto elettrico corrisponda a quella dell'apparecchio. Qualsiasi errore di collegamento all'alimentazione può causare danni irreversibili non coperti dalla garanzia.
 • L'installazione dell'apparecchio e il suo utilizzo devono tuttavia essere conformi alle norme in vigore nel vostro paese.

• Il regolabarba può essere usato dai bambini se è di età superiore a 3 anni e supervisionato.

• Il presente apparecchio può essere utilizzato da bambini di età superiore a 8 anni e da persone con ridotte capacità fisiche, mentali e sensoriali o non dotate di un livello adeguato di formazione e competenza solo nel caso in cui abbiano ricevuto un'apposita supervisione o istruzioni inerenti all'uso sicuro dell'apparecchio e siano pienamente consapevoli dei pericoli ad esso connessi. I bambini devono astenersi dal giocare con questo apparecchio. La pulizia dell'apparecchio e le valide operazioni di manutenzione non devono essere eseguite da bambini senza la supervisione di un adulto.

• Se il cavo d'alimentazione è danneggiato, deve essere sostituito dal fabbricante, dal suo servizio assistenza o da persone con qualifica simile per evitare pericoli.

• **AVVERTIMENTO**: Tenere l'apparecchio all'asciutto.

• **AVVERTENZA!** Per ricaricare la batteria, utilizzare esclusivamente l'unità di alimentazione removibile fornita insieme all'apparecchio.

• **Avvertenza!** Per ricaricare la batteria, utilizzare esclusivamente l'unità di alimentazione removibile L'apparecchio deve essere utilizzato esclusivamente con il gruppo di alimentazione fornito ZDSC050100EUE.

• **CONSIGLI DI SICUREZZA**
 - Per la vostra sicurezza, questo apparecchio è conforme alle norme e normative applicabili (DirettiveBassaTensione,Compatibilità elettromagnetica,Ambiente...).
 • Verificate che la tensione del vostro impianto elettrico corrisponda a quella dell'apparecchio. Qualsiasi errore di collegamento all'alimentazione può causare danni irreversibili non coperti dalla garanzia.
 • L'installazione dell'apparecchio e il suo utilizzo devono tuttavia essere conformi alle norme in vigore nel vostro paese.

• Il regolabarba può essere usato dai bambini se è di età superiore a 3 anni e supervisionato.

• Il presente apparecchio può essere utilizzato da bambini di età superiore a 8 anni e da persone con ridotte capacità fisiche, mentali e sensoriali o non dotate di un livello adeguato di formazione e competenza solo nel caso in cui abbiano ricevuto un'apposita supervisione o istruzioni inerenti all'uso sicuro dell'apparecchio e siano pienamente consapevoli dei pericoli ad esso connessi. I bambini devono astenersi dal giocare con questo apparecchio. La pulizia dell'apparecchio e le valide operazioni di manutenzione non devono essere eseguite da bambini senza la supervisione di un adulto.

• Se il cavo d'alimentazione è danneggiato, deve essere sostituito dal fabbricante, dal suo servizio assistenza o da persone con qualifica simile per evitare pericoli.

• **AVVERTIMENTO**: Tenere l'apparecchio all'asciutto.

• **AVVERTENZA!** Per ricaricare la batteria, utilizzare esclusivamente l'unità di alimentazione removibile fornita insieme all'apparecchio.

• **Avvertenza!** Per ricaricare la batteria, utilizzare esclusivamente l'unità di alimentazione removibile L'apparecchio deve essere utilizzato esclusivamente con il gruppo di alimentazione fornito ZDSC050100EUE.

• **CONSIGLI DI SICUREZZA**
 - Per la vostra sicurezza, questo apparecchio è conforme alle norme e normative applicabili (DirettiveBassaTensione,Compatibilità elettromagnetica,Ambiente...).
 • Verificate che la tensione del vostro impianto elettrico corrisponda a quella dell'apparecchio. Qualsiasi errore di collegamento all'alimentazione può causare danni irreversibili non coperti dalla garanzia.
 • L'installazione dell'apparecchio e il suo utilizzo devono tuttavia essere conformi alle norme in vigore nel vostro paese.

• Il regolabarba può essere usato dai bambini se è di età superiore a 3 anni e supervisionato.

• Il presente apparecchio può essere utilizzato da bambini di età superiore a 8 anni e da persone con ridotte capacità fisiche, mentali e sensoriali o non dotate di un livello adeguato di formazione e competenza solo nel caso in cui abbiano ricevuto un'apposita supervisione o istruzioni inerenti all'uso sicuro dell'apparecchio e siano pienamente consapevoli dei pericoli ad esso connessi. I bambini devono astenersi dal giocare con questo apparecchio. La pulizia dell'apparecchio e le valide operazioni di manutenzione non devono essere eseguite da bambini senza la supervisione di un adulto.

• Se il cavo d'alimentazione è danneggiato, deve essere sostituito dal fabbricante, dal suo servizio assistenza o da persone con qualifica simile per evitare pericoli.

• **AVVERTIMENTO**: Tenere l'apparecchio all'asciutto.

• **AVVERTENZA!** Per ricaricare la batteria, utilizzare esclusivamente l'unità di alimentazione removibile fornita insieme all'apparecchio.

• **Avvertenza!** Per ricaricare la batteria, utilizzare esclusivamente l'unità di alimentazione removibile L'apparecchio deve essere utilizzato esclusivamente con il gruppo di alimentazione fornito ZDSC050100EUE.

• **CONSIGLI DI SICUREZZA**
 - Per la vostra sicurezza, questo apparecchio è conforme alle norme e normative applicabili (DirettiveBassaTensione,Compatibilità elettromagnetica,Ambiente...).
 • Verificate che la tensione del vostro impianto elettrico corrisponda a quella dell'apparecchio. Qualsiasi errore di collegamento all'alimentazione può causare danni irreversibili non coperti dalla garanzia.
 • L'installazione dell'apparecchio e il suo utilizzo devono tuttavia essere conformi alle norme in vigore nel vostro paese.

• Il regolabarba può essere usato dai bambini se è di età superiore a 3 anni e supervisionato.

• Il presente apparecchio può essere utilizzato da bambini di età superiore a 8 anni e da persone con ridotte capacità fisiche, mentali e sensoriali o non dotate di un livello adeguato di formazione e competenza solo nel caso in cui abbiano ricevuto un'apposita supervisione o istruzioni inerenti all'uso sicuro dell'apparecchio e siano pienamente consapevoli dei pericoli ad esso connessi. I bambini devono astenersi dal giocare con questo apparecchio. La pulizia dell'apparecchio e le valide operazioni di manutenzione non devono essere eseguite da bambini senza la supervisione di un adulto.

• Se il cavo d'alimentazione è danneggiato, deve essere sostituito dal fabbricante, dal suo servizio assistenza o da persone con qualifica simile per evitare pericoli.

• **AVVERTIMENTO**: Tenere l'apparecchio all'asciutto.

• **AVVERTENZA!** Per ricaricare la batteria, utilizzare esclusivamente l'unità di alimentazione removibile fornita insieme all'apparecchio.

• **Avvertenza!** Per ricaricare la batteria, utilizzare esclusivamente l'unità di alimentazione removibile L'apparecchio deve essere utilizzato esclusivamente con il gruppo di alimentazione fornito ZDSC050100EUE.

• **CONSIGLI DI SICUREZZA**
 - Per la vostra sicurezza, questo apparecchio è conforme alle norme e normative applicabili (DirettiveBassaTensione,Compatibilità elettromagnetica,Ambiente...).
 • Verificate che la tensione del vostro impianto elettrico corrisponda a quella dell'apparecchio. Qualsiasi errore di collegamento all'alimentazione può causare danni irreversibili non coperti dalla garanzia.
 • L'installazione dell'apparecchio e il suo utilizzo devono tuttavia essere conformi alle norme in vigore nel vostro paese.

• Il regolabarba può essere usato dai bambini se è di età superiore a 3 anni e supervisionato.

• Il presente apparecchio può essere utilizzato da bambini di età superiore a 8 anni e da persone con ridotte capacità fisiche, mentali e sensoriali o non dotate di un livello adeguato di formazione e competenza solo nel caso in cui abbiano ricevuto un'apposita supervisione o istruzioni inerenti all'uso sicuro dell'apparecchio e siano pienamente consapevoli dei pericoli ad esso connessi. I bambini devono astenersi dal giocare con questo apparecchio. La pulizia dell'apparecchio e le valide operazioni di manutenzione non devono essere eseguite da bambini senza la supervisione di un adulto.

• Se il cavo d'alimentazione è danneggiato, deve essere sostituito dal fabbricante, dal suo servizio assistenza o da persone con qualifica simile per evitare pericoli.

• **AVVERTIMENTO**: Tenere l'apparecchio all'asciutto.

• **AVVERTENZA!** Per ricaricare la batteria, utilizzare esclusivamente l'unità di alimentazione removibile fornita insieme all'apparecchio.

• **ADVERTENCIA**: para recargar la batería, utilice únicamente la unidad de alimentación extraíble suministrada con este aparato.

• **Advertencia**: Unidad de alimentación extraíble. Unidad de alimentación extraíble. Unidad de alimentación extraíble. El aparato solamente deberá utilizarse con el pack de alimentación suministrado ZDSC050100EUE.

• No utilize este aparato cerca de la bañera, de la ducha, del lavabo o de cualquier otro recipiente que contenga agua.

• No sumerja ni pase el aparato por el agua, ni siquiera para limpiarlo.

• No lo sujete con las manos húmedas.

• No lo sujete por la carcasa que está caliente, sino por el asa.

• No lo desmonte tirando del cable, sino tirando del enchufe.

• No utilice ningún alfilerador eléctrico.

• No lo limpie con productos abrasivos o corrosivos.

• No utilice a temperatura superior a 35°C.

• No utilice el aparato y contacte con un Centro de Servicio Autorizado si su aparato ha caído al suelo o si no funciona normalmente.

• **AVVERTENZA!** Per ricaricare la batteria, utilizzare esclusivamente l'unità di alimentazione removibile fornita insieme all'apparecchio.

• **Avvertenza!** Per ricaricare la batteria, utilizzare esclusivamente l'unità di alimentazione removibile L'apparecchio deve essere utilizzato esclusivamente con il gruppo di alimentazione fornito ZDSC050100EUE.

• **CONSIGLI DI SICUREZZA**
 - Per la vostra sicurezza, questo apparecchio è conforme alle norme e normative applicabili (DirettiveBassaTensione,Compatibilità elettromagnetica,Ambiente...).
 • Verificate che la tensione del vostro impianto elettrico corrisponda a quella dell'apparecchio. Qualsiasi errore di collegamento all'alimentazione può causare danni irreversibili non coperti dalla garanzia.
 • L'installazione dell'apparecchio e il suo utilizzo devono tuttavia essere conformi alle norme in vigore nel vostro paese.

• Il regolabarba può essere usato dai bambini se è di età superiore a 3 anni e supervisionato.

• Il presente apparecchio può essere utilizzato da bambini di età superiore a 8 anni e da persone con ridotte capacità fisiche, mentali e sensoriali o non dotate di un livello adeguato di formazione e competenza solo nel caso in cui abbiano ricevuto un'apposita supervisione o istruzioni inerenti all'uso sicuro dell'apparecchio e siano pienamente consapevoli dei pericoli ad esso connessi. I bambini devono astenersi dal giocare con questo apparecchio. La pulizia dell'apparecchio e le valide operazioni di manutenzione non devono essere eseguite da bambini senza la supervisione di un adulto.

• Se il cavo d'alimentazione è danneggiato, deve essere sostituito dal fabbricante, dal suo servizio assistenza o da persone con qualifica simile per evitare pericoli.

• **AVVERTIMENTO**: Tenere l'apparecchio all'asciutto.

• **AVVERTENZA!** Per ricaricare la batteria, utilizzare esclusivamente l'unità di alimentazione removibile fornita insieme all'apparecchio.

• **Avvertenza!** Per ricaricare la batteria, utilizzare esclusivamente l'unità di alimentazione removibile L'apparecchio deve essere utilizzato esclusivamente con il gruppo di alimentazione fornito ZDSC050100EUE.

• **CONSIGLI DI SICUREZZA**
 - Per la vostra sicurezza, questo apparecchio è conforme alle norme e normative applicabili (DirettiveBassaTensione,Compatibilità elettromagnetica,Ambiente...).
 • Verificate che la tensione del vostro impianto elettrico corrisponda a quella dell'apparecchio. Qualsiasi errore di collegamento all'alimentazione può causare danni irreversibili non coperti dalla garanzia.
 • L'installazione dell'apparecchio e il suo utilizzo devono tuttavia essere conformi alle norme in vigore nel vostro paese.

• Il regolabarba può essere usato dai bambini se è di età superiore a 3 anni e supervisionato.

• Il presente apparecchio può essere utilizzato da bambini di età superiore a 8 anni e da persone con ridotte capacità fisiche, mentali e sensoriali o non dotate di un livello adeguato di formazione e competenza solo nel caso in cui abbiano ricevuto un'apposita supervisione o istruzioni inerenti all'uso sicuro dell'apparecchio e siano pienamente consapevoli dei pericoli ad esso connessi. I bambini devono astenersi dal giocare con questo apparecchio. La pulizia dell'apparecchio e le valide operazioni di manutenzione non devono essere eseguite da bambini senza la supervisione di un adulto.

• Se il cavo d'alimentazione è danneggiato, deve essere sostituito dal fabbricante, dal suo servizio assistenza o da persone con qualifica simile per evitare pericoli.

• **AVVERTIMENTO**: Tenere l'apparecchio all'asciutto.

• **AVVERTENZA!** Per ricaricare la batteria, utilizzare esclusivamente l'unità di alimentazione removibile fornita insieme all'apparecchio.

• **Avvertenza!** Per ricaricare la batteria, utilizzare esclusivamente l'unità di alimentazione removibile L'apparecchio deve essere utilizzato esclusivamente con il gruppo di alimentazione fornito ZDSC050100EUE.

• **CONSIGLI DI SICUREZZA**
 - Per la vostra sicurezza, questo apparecchio è conforme alle norme e normative applicabili (DirettiveBassaTensione,Compatibilità elettromagnetica,Ambiente...).
 • Verificate che la tensione del vostro impianto elettrico corrisponda a quella dell'apparecchio. Qualsiasi errore di collegamento all'alimentazione può causare danni irreversibili non coperti dalla garanzia.
 • L'installazione dell'apparecchio e il suo utilizzo devono tuttavia essere conformi alle norme in vigore nel vostro paese.

• Il regolabarba può essere usato dai bambini se è di età superiore a 3 anni e supervisionato.

• Il presente apparecchio può essere utilizzato da bambini di età superiore a 8 anni e da persone con ridotte capacità fisiche, mentali e sensoriali o non dotate di un livello adeguato di formazione e competenza solo nel caso in cui abbiano ricevuto un'apposita supervisione o istruzioni inerenti all'uso sicuro dell'apparecchio e siano pienamente consapevoli dei pericoli ad esso connessi. I bambini devono astenersi dal giocare con questo apparecchio. La pulizia dell'apparecchio e

Obsah je uzamčen

Dokončete, prosím, proces objednávky.

Následně budete mít přístup k celému dokumentu.



Proč je dokument uzamčen? Nahněvat Vás rozhodně nechceme. Jsou k tomu dva hlavní důvody:

- 1) Vytvořit a udržovat obsáhlou databázi návodů stojí nejen spoustu úsilí a času, ale i finanční prostředky. Dělali byste to Vy zadarmo? Ne*. Zakoupením této služby obdržíte úplný návod a podpoříte provoz a rozvoj našich stránek. Třeba se Vám to bude ještě někdy hodit.

**) Možná zpočátku ano. Ale vězte, že dotovat to dlouhodobě nelze. A rozhodně na tom nezbohatneme.*

- 2) Pak jsou tady „roboti“, kteří se přiživují na naší práci a „vysávají“ výsledky našeho úsilí pro svůj prospěch. Tímto krokem se jim to snažíme překazit.

A pokud nemáte zájem, respektujeme to. Urgujte svého prodejce. A když neuspějete, rádi Vás uvidíme!