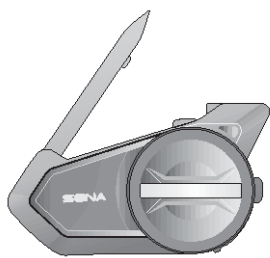


# Sena 50S








## Rychlý návod k použití



Motocyklový Bluetooth® komunikační systém s interkomem MESH™

### Jezděte ve spojení

Model 50S používá prověřený design a je významně vylepšený hardwarově i softwarově. S technologií MESH™ interkomu je čas na nové zkušenosti při jízdě „ve spojení“.

-  MESH™ interkom s dosahem 2 km
-  Bluetooth® 5.0
-  Audio multitasking™
-  HD reproduktory
-  Interkom s dosahem 2 km
-  Multi-cestný interkom
- 
  - Multi-jazykové hlasové příkazy
  - Podpora Siri a Google Assistant

### Začněte

- Tento návod slouží jako základní verze návodu k použití. Plnou verzi návodu si můžete stáhnout z webových stránek [sena.com](http://sena.com).
- Aktualizujte produkt zdarma na poslední verzi firmwaru pro plné využití nových pokročilých funkcí, vestavěných do tohoto produktu. Jak aktualizovat produkt viz. webové stránky Sena.com.
- Uživatelé mohou sledovat společnost Sena na sociálních sítích Facebook, YouTube, Twitter a Instagram pro získávání aktuálních informací o produktech a všech ostatních oznámeních, týkajících se produktů Sena.

### Jak použít tento návod





Nové technologie mohou být matoucí, ale vytvořili jsme jednoduchý způsob pro ovládání pomocí obrázků.

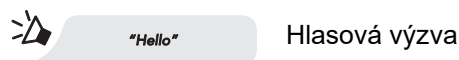


### Tlačítka

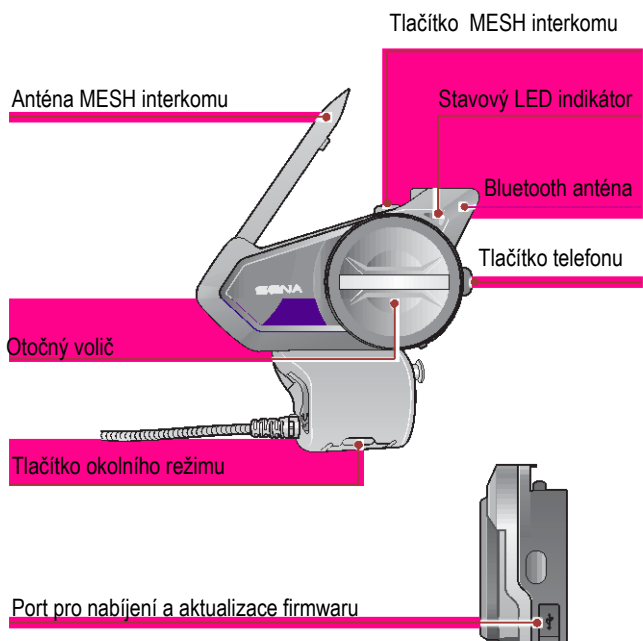


### Význam ikon

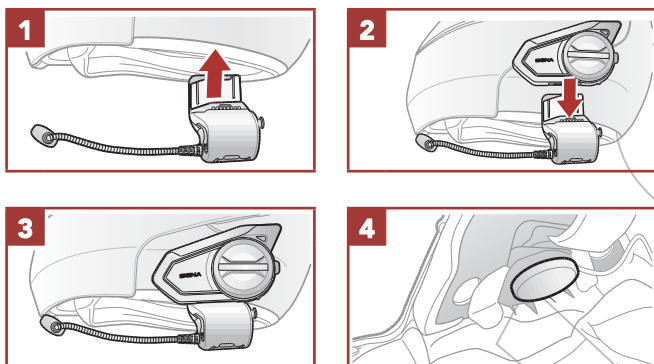
-  Stiskněte tlačítko/otočte otočným voličem opakovaně v uvedeném počtu
-  Stiskněte a podržte tlačítko/otočný volič na uvedený čas
-  Otočte otočným voličem doprava nebo doleva.
-  Otočte stisknutým otočným voličem doprava nebo doleva.



## Detaily produktu

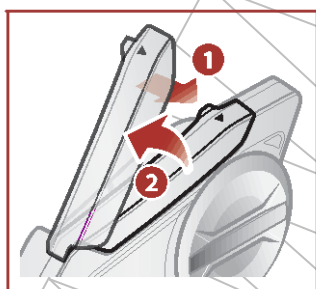


## Instalace



## Anténa MESH interkomu

Vyhňte anténu MESH interkomu lehce ven pro její vyklopení.



## Aplikace Sena 50 Utility

Po jednoduchém spárování vašeho telefonu s náhlavní soupravou můžete použít aplikaci Sena 50 Utility pro rychlé a snadné nastavení a správu.

- Funkce aplikace
  - MESH Interkom, Bluetooth interkom, Hudba, Nastavení zařízení, Návod k rychlému použití, Návod k použití a Režim jezdce
- Stažení
  - Android: Google Play Store > „Sena 50 Utility“
  - iOS: App Store > „Sena 50 Utility“



## Sena správce zařízení

Sena správce zařízení umožňuje aktualizovat firmware a konfigurovat nastavení přímo z PC nebo Apple počítače. Pro stažení Sena správce zařízení navštivte webové stránky [sena.com](http://sena.com).

## Základní ovládání

### Zapnutí



### Vypnutí



### Zvýšení hlasitosti



### Snížení hlasitosti



## Kontrola úrovně nabití baterie

Instrukce jsou pro zapnutí náhlavní soupravy.

### Vizuální metoda



# Spárování telefonu

## Spárování mobilního telefonu

Stiskněte a podržte tlačítko telefonu a otočný volič na 3 sekundy, když je 50S vypnutá.

=   
 Střídavé modré a červené blikání indikuje, že zařízení je rozpoznatelné. S mobilním telefonem v režimu Bluetooth párování vyberte Sena 50S v seznamu detekovaných zařízení.

Indikátor   
 =   
 PIN

## Mobilní telefon

### Přijmutí hovoru

= nebo

### Ukončení hovoru

= nebo

### Odmítnutí hovoru

=

## Siri a Google Assistant

Aktivace Siri nebo Google Assistant, instalovaného na vašem smartphonu.

= "Hey Google" nebo "Hey Siri"   
 nebo

## Ovládání hudby

### Přehrávání/pauza

=

"[Beep, Beep]"

### Stopa vpřed

=

### Stopa vzad

=

## MESH Interkom™

Když je MESH interkom povolený, 50S se automaticky připojuje k blízkým 50S a umožňuje vzájemně komunikovat po stisknutí tlačítka MESH interkomu.

### Zapnutí MESH interkomu

=

"Mesh intercom on"

### Vypnutí MESH interkomu

=

"Mesh intercom off"

## Otevřený MESH™ (Open MESH)

Když je MESH interkom povolený, náhlavní souprava je ve výchozím stavu v režimu Open Mesh (otevřená síť) (výchozí nastavení: kanál 1). Uživatelé mohou vzájemně volně komunikovat na stejném kanále Open Mesh.

## Nastavení kanálu (Výchozí nastavení: kanál 1)

Když dochází k rušení Open Mesh komunikace, protože jiná skupina také používá kanál 1 (výchozí), změňte kanál. Můžete vybrat z kanálů 1 až 9.

### Vstupte do nastavení kanálu

=

"Channel setting, 1"

### Přepínejte mezi kanály

(1 → 2 → ... → 8 → 9 → Konec → 1 → ...)

= =

"#"

### Uložte kanál

=

"Channel is set, channel #"

### Poznámka:

Pro opuštění režimu nastavení kanálu otáčejte otočným voličem, dokud neuslyšíte hlasovou informaci „Exit“, a pak stiskněte otočný volič.

# Obsah je uzamčen

**Dokončete, prosím, proces objednávky.**

**Následně budete mít přístup k celému dokumentu.**



**Proč je dokument uzamčen? Nahněvat Vás rozhodně nechceme. Jsou k tomu dva hlavní důvody:**

- 1) Vytvořit a udržovat obsáhlou databázi návodů stojí nejen spoustu úsilí a času, ale i finanční prostředky. Dělali byste to Vy zadarmo? Ne\*. Zakoupením této služby obdržíte úplný návod a podpoříte provoz a rozvoj našich stránek. Třeba se Vám to bude ještě někdy hodit.

*\*) Možná zpočátku ano. Ale vězte, že dotovat to dlouhodobě nelze. A rozhodně na tom nezbohatneme.*

- 2) Pak jsou tady „roboti“, kteří se přiživují na naší práci a „vysávají“ výsledky našeho úsilí pro svůj prospěch. Tímto krokem se jim to snažíme překazit.

A pokud nemáte zájem, respektujeme to. Urgujte svého prodejce. A když neuspějete, rádi Vás uvidíme!