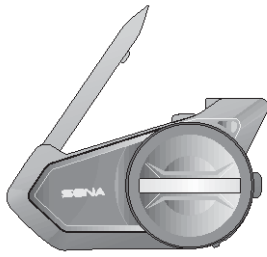


Sena 50S








Rychlý návod k použití



Motocyklový Bluetooth® komunikační systém s interkomem MESH™

Jezděte ve spojení

Model 50S používá prověřený design a je významně vylepšený hardwarově i softwarově. S technologií MESH™ interkomu je čas na nové zkušenosti při jízdě „ve spojení“.

-  MESH™ interkom s dosahem 2 km
-  Bluetooth® 5.0
-  Audio multitasking™
-  HD reproduktory
-  Interkom s dosahem 2 km
-  Multi-cestný interkom
- 
 - Multi-jazykové hlasové příkazy
 - Podpora Siri a Google Assistant

Začněte

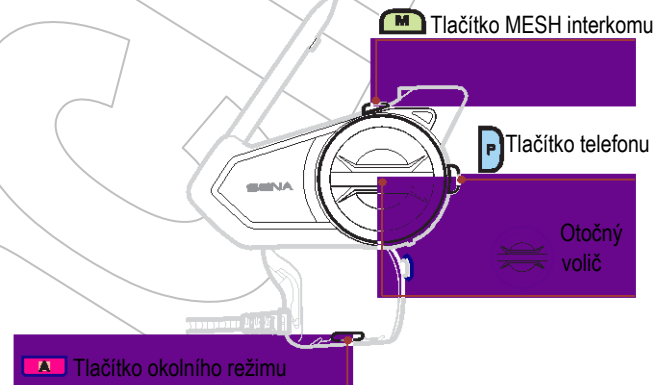
- Tento návod slouží jako základní verze návodu k použití. Plnou verzi návodu si můžete stáhnout z webových stránek sena.com.
- Aktualizujte produkt zdarma na poslední verzi firmwaru pro plné využití nových pokročilých funkcí, vestavěných do tohoto produktu. Jak aktualizovat produkt viz. webové stránky Sena.com.
- Uživatelé mohou sledovat společnost Sena na sociálních sítích Facebook, YouTube, Twitter a Instagram pro získávání aktuálních informací o produktech a všech ostatních oznámeních, týkajících se produktů Sena.

Jak použít tento návod





Nové technologie mohou být matoucí, ale vytvořili jsme jednoduchý způsob pro ovládání pomocí obrázků.

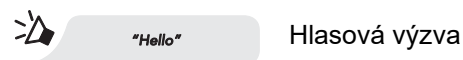


Tlačítka

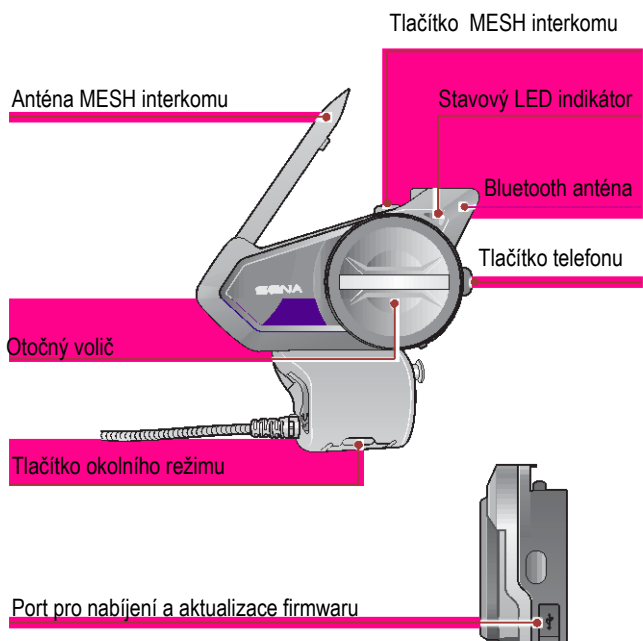


Význam ikon

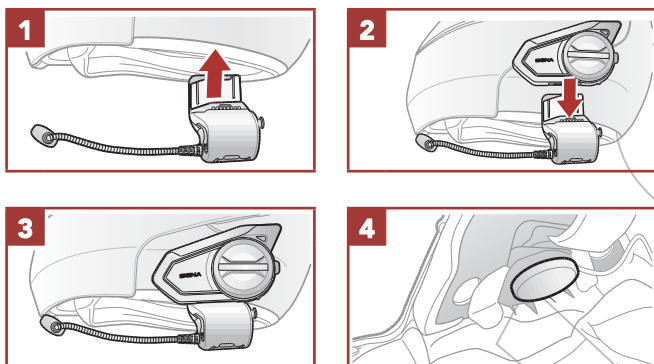
-  Stiskněte tlačítko/otočte otočným voličem opakovaně v uvedeném počtu
-  Stiskněte a podržte tlačítko/otočný volič na uvedený čas
-  Otočte otočným voličem doprava nebo doleva.
-  Otočte stisknutým otočným voličem doprava nebo doleva.



Detaily produktu

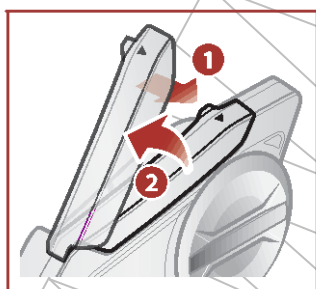


Instalace



Anténa MESH interkomu

Vyhňte anténu MESH interkomu lehce ven pro její vyklopení.



Aplikace Sena 50 Utility

Po jednoduchém spárování vašeho telefonu s náhlavní soupravou můžete použít aplikaci Sena 50 Utility pro rychlé a snadné nastavení a správu.

- Funkce aplikace
 - MESH Interkom, Bluetooth interkom, Hudba, Nastavení zařízení, Návod k rychlému použití, Návod k použití a Režim jezdce
- Stažení
 - Android: Google Play Store > „Sena 50 Utility“
 - iOS: App Store > „Sena 50 Utility“



Sena správce zařízení

Sena správce zařízení umožňuje aktualizovat firmware a konfigurovat nastavení přímo z PC nebo Apple počítače. Pro stažení Sena správce zařízení navštivte webové stránky sena.com.

Základní ovládání

Zapnutí



Vypnutí



Zvýšení hlasitosti



Snížení hlasitosti



Kontrola úrovně nabití baterie

Instrukce jsou pro zapnutí náhlavní soupravy.

Vizuální metoda



Spárování telefonu

Spárování mobilního telefonu

Stiskněte a podržte tlačítko telefonu a otočný volič na 3 sekundy, když je 50S vypnutá.

=
 Střídavé modré a červené blikání indikuje, že zařízení je rozpoznatelné. S mobilním telefonem v režimu Bluetooth párování vyberte Sena 50S v seznamu detekovaných zařízení.

Indikátor
 = 0 0 0 0
 PIN

Mobilní telefon

Přijmutí hovoru

= nebo

Ukončení hovoru

= nebo

Odmítnutí hovoru

=

Siri a Google Assistant

Aktivace Siri nebo Google Assistant, instalovaného na vašem smartphonu.

= "Hey Google" nebo "Hey Siri"
 nebo

Ovládání hudby

Přehrávání/pauza

=

"[Beep, Beep]"

Stopa vpřed

=

Stopa vzad

=

MESH Interkom™

Když je MESH interkom povolený, 50S se automaticky připojuje k blízkým 50S a umožňuje vzájemně komunikovat po stisknutí tlačítka MESH interkomu.

Zapnutí MESH interkomu

=

"Mesh intercom on"

Vypnutí MESH interkomu

=

"Mesh intercom off"

Otevřený MESH™ (Open MESH)

Když je MESH interkom povolený, náhlavní souprava je ve výchozím stavu v režimu Open Mesh (otevřená síť) (výchozí nastavení: kanál 1). Uživatelé mohou vzájemně volně komunikovat na stejném kanále Open Mesh.

Nastavení kanálu (Výchozí nastavení: kanál 1)

Když dochází k rušení Open Mesh komunikace, protože jiná skupina také používá kanál 1 (výchozí), změňte kanál. Můžete vybrat z kanálů 1 až 9.

Vstupte do nastavení kanálu

=

"Channel setting, 1"

Přepínejte mezi kanály

(1 → 2 → ... → 8 → 9 → Konec → 1 → ...)

= =

"#"

Uložte kanál

=

"Channel is set, channel #"

Poznámka:

Pro opuštění režimu nastavení kanálu otáčejte otočným voličem, dokud neuslyšíte hlasovou informaci „Exit“, a pak stiskněte otočný volič.

Obsah je uzamčen

Dokončete, prosím, proces objednávky.

Následně budete mít přístup k celému dokumentu.



Proč je dokument uzamčen? Nahněvat Vás rozhodně nechceme. Jsou k tomu dva hlavní důvody:

- 1) Vytvořit a udržovat obsáhlou databázi návodů stojí nejen spoustu úsilí a času, ale i finanční prostředky. Dělali byste to Vy zadarmo? Ne*. Zakoupením této služby obdržíte úplný návod a podpoříte provoz a rozvoj našich stránek. Třeba se Vám to bude ještě někdy hodit.

**) Možná zpočátku ano. Ale vězte, že dotovat to dlouhodobě nelze. A rozhodně na tom nezbohatneme.*

- 2) Pak jsou tady „roboti“, kteří se přiživují na naší práci a „vysávají“ výsledky našeho úsilí pro svůj prospěch. Tímto krokem se jim to snažíme překazit.

A pokud nemáte zájem, respektujeme to. Urgujte svého prodejce. A když neuspějete, rádi Vás uvidíme!