

# UNIVERZÁLNÍ SEDÁTKO NA KOLOBĚŽKU

## NÁVOD



### OBSAH BALENÍ

- Sedlo s tyčí
- Úchytný mechanismus s tyčí
- Sada spojovacího materiálu:
  - 3 dlouhé šrouby jsou variantou ke 3 kratším šroubům standardně připevněným na úchytném mechanismu. Na koloběžku Cory Cool a Cory Cool Plus použijte dlouhé šrouby.
  - 4 šrouby s půlkulatou hlavou na uchycení spodní části úchytného mechanismu
  - 2 černé podložky
  - imbusový klíč
  - pojistné lepidlo na šrouby



### ROZMĚRY

#### Sedlo:

- 20 x 25 cm
- Variabilní výška sedla od nášlapu: 49 – 66 cm

## Úchytný mechanismus

- Doporučená variabilní šířka 17 – 19 cm.
- Na koloběžku Cory Cool a Cory Cool Plus použijte 3 dlouhé šrouby pro rozšíření, šíře nášlapu Cory Cool a Cory Cool Plus 18,5 cm.
- Délka: 12 cm.
- Výška 2,5 cm

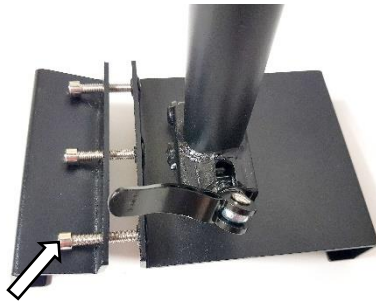
## **MONTÁŽ**

1. Zkontrolujte, zda je dodávka kompletní – viz výše obsah balení. Pokud není kompletní nepokračujte v montáži a kontaktujte prodejce.
2. Pokud sedátko používáte pro koloběžku Cory Cool nebo Cory Cool Plus nejprve vyměňte na spodním úchytném mechanismu 3 krátké šrouby za 3 dlouhé (viz sada spojovacího materiálu).
3. Pro zvýšení bezpečnosti využijte přiložené pojistné lepidlo na šrouby. Před montáží nakapejte lepidlo na každý šroub.
4. Na spodní část nášlapu krátce našroubujte 4 dodané šrouby s půlkulatou hlavou (2 na pravé straně a 2 na levé straně).
5. Nasadte úchytný mechanismu do zadní části koloběžky, aby nezasahoval do blatníku.
6. Mezi spodní část nášlapu koloběžky a úchytný mechanismu vložte na pravou a levou stranu 2 dodané černé podložky.
7. Střídavě utahujte všechny 3 vrchní dlouhé šrouby a 4 spodní šrouby s půlkulatou hlavou, aby došlo k rovnoměrnému uchycení mechanismu.
8. Tyč sedátka vložte do tyče úchytného mechanismu. Zvolte vyhovující výšku sedátka a zajistěte středním a spodním aretovacím šroubem.

2.



4.



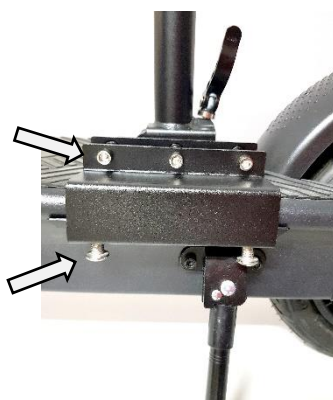
5.



6.



7.

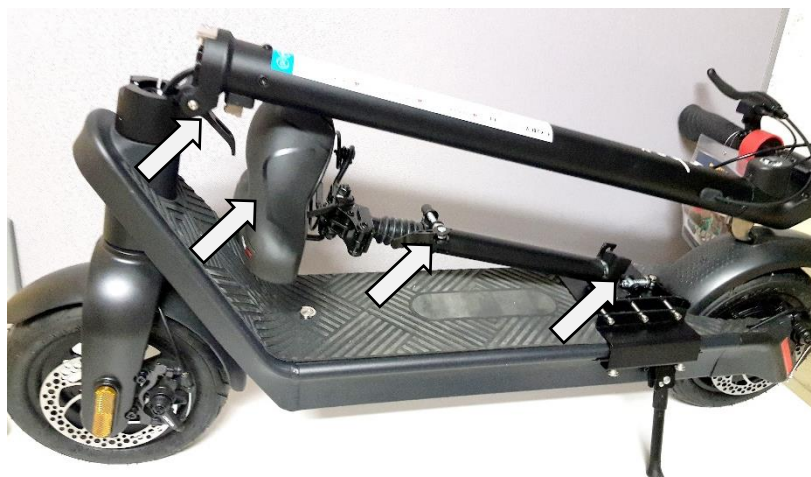


8.



## SLOŽENÍ KOLOBĚŽKY SE SEDÁTKEM

- Povolte střední aretovací šroub na sedátku a zatlačte sedátko do nejnižší polohy.
- Vytočte hlavu sedátka do boční polohy.
- Povolte spodní aretovací šroub a sklopte celý mechanismus sedátka směrem k řídicí tyči koloběžky.
- Složte koloběžku.



## BEZPEČNOST

- Při jízdě na koloběžce vždy používejte ochranné pomůcky, helma je samozřejmostí.
- Před každou jízdou zkontrolujte dotažení šroubů.
- Sedátko není určeno pro vození dětí, nemají se kde držet!!!!

## ÚDRŽBA:

- Sedátko omývejte vlhkým hadříkem.
- Zabraňte vystavení sedátka extrémním teplotním výkyvům.
- Pro prodloužení životnosti sedátka jej chraňte před deštěm, mrazem a přímým sluncem.

# Obsah je uzamčen

**Dokončete, prosím, proces objednávky.**

**Následně budete mít přístup k celému dokumentu.**



**Proč je dokument uzamčen? Nahněvat Vás rozhodně nechceme. Jsou k tomu dva hlavní důvody:**

- 1) Vytvořit a udržovat obsáhlou databázi návodů stojí nejen spoustu úsilí a času, ale i finanční prostředky. Dělali byste to Vy zadarmo? Ne\*. Zakoupením této služby obdržíte úplný návod a podpoříte provoz a rozvoj našich stránek. Třeba se Vám to bude ještě někdy hodit.

*\*) Možná zpočátku ano. Ale vězte, že dotovat to dlouhodobě nelze. A rozhodně na tom nezbohatneme.*

- 2) Pak jsou tady „roboti“, kteří se přiživují na naší práci a „vysávají“ výsledky našeho úsilí pro svůj prospěch. Tímto krokem se jim to snažíme překazit.

A pokud nemáte zájem, respektujeme to. Urgujte svého prodejce. A když neuspějete, rádi Vás uvidíme!