

MAJESTUO KETTLE



FR

EN

DE

NL

ES

IT

PT

EL

TR

TH

AR

FA

VI

RU

UK

CS

SL

SK

PL

RO

HU

SR

HR

BG

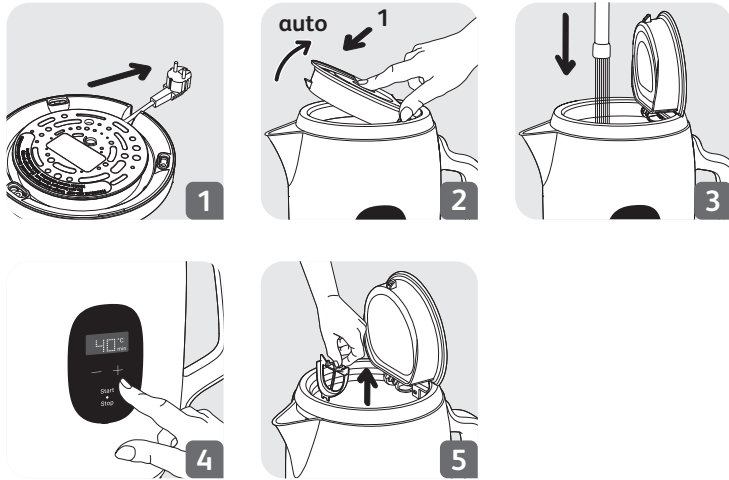
LT

LV

ET

KK

BS




Screen



Choix de température : 40°C- 50°C- 60°C- 70°C- 80°C- 85°C- 90°C- 95°C- 100°C
Garde en mémoire la température précédemment sélectionnée

- + Touche permettant d'augmenter la température sélectionnée
- Touche permettant de diminuer la température sélectionnée
- Start • Touche permettant de démarrer/d'arrêter le processus de chauffe. La partie éclairée du texte indique l'action disponible
- Stop

 La fonction de maintien au chaud est activée automatiquement une fois le processus de chauffe terminé

Lisez attentivement les instructions avant d'utiliser votre nouvel appareil pour la première fois : ce produit a été conçu pour un usage domestique et à l'intérieur seulement. En cas d'utilisation commerciale, inappropriée ou non conforme au mode d'emploi, le fabricant décline toute responsabilité et la garantie ne s'applique pas.

CONSIGNES DE SÉCURITÉ

Cet appareil n'est pas destiné à être utilisé par des personnes (notamment des enfants) dont les capacités physiques, sensorielles ou mentales sont réduites, ou qui manquent d'expérience ou de connaissances, sauf si elles peuvent bénéficier, par l'intermédiaire d'une personne responsable de leur sécurité, d'une surveillance ou d'instructions préalables concernant l'utilisation de l'appareil.

- Conservez l'appareil et son câble d'alimentation hors de la portée des enfants âgés de moins de 8 ans.
- Cet appareil peut être utilisé par des personnes dont les capacités physiques, sensorielles ou mentales sont réduites ou dont l'expérience ou les connaissances ne sont pas suffisantes, à condition qu'ils bénéficient d'une surveillance ou qu'ils aient reçu des instructions quant à l'utilisation de l'appareil en toute sécurité et en comprennent bien les dangers potentiels.
- Les enfants ne doivent pas utiliser l'appareil comme un jouet.
- Cet appareil peut être utilisé par des enfants à partir de 8 ans s'ils sont surveillés, ont reçu des instructions concernant l'utilisation sécurisée de l'appareil et sont pleinement conscients des dangers

- encourus. Le nettoyage et l'entretien peuvent être effectués par des enfants à partir de 8 ans sous la surveillance d'un adulte.
- Votre appareil a été conçu pour un usage domestique seulement.
 - Il n'est pas conçu pour être utilisé dans les cas suivants, qui ne sont pas couverts par la garantie
 - dans les cuisines réservées au personnel des magasins, des bureaux et autres environnements professionnels ;
 - dans les fermes ;
 - par les clients des hôtels, motels et autres locaux résidentiels ;
 - dans les chambres d'hôtes et autres environnements similaires.
 - Ne remplissez pas au-dessus du niveau d'eau maximum de la bouilloire, ni en dessous du niveau minimum.
 - Si la bouilloire est trop remplie, de l'eau bouillante peut être éjectée.
 - Avertissement : n'ouvrez pas le couvercle lorsque l'eau bout.
 - Votre bouilloire ne doit être utilisée qu'avec le couvercle verrouillé, le socle et le filtre anti-tartre qui lui sont associés.
 - Ne mettez pas l'appareil, le socle, le câble d'alimentation ou la fiche dans l'eau ou tout autre liquide.
 - N'utilisez jamais la bouilloire si le cordon d'alimentation ou la fiche sont endommagés.
Faites-les toujours remplacer par le fabricant, son service après-vente ou des personnes qualifiées afin d'éviter tout danger.
 - Il convient de surveiller les enfants pour s'assurer qu'ils ne jouent pas avec l'appareil.
 - Les enfants ne doivent pas nettoyer ou effectuer des procédures d'entretien sur l'appareil, à moins qu'ils ne soient surveillés par un adulte responsable.
 - **AVERTISSEMENT** : soyez prudent lors de la manipulation de votre appareil (lorsque vous le nettoyez, le remplissez ou versez) : évitez tout débordement de liquide sur les connecteurs.
 - Suivez toujours les instructions de nettoyage de votre appareil :
 - débranchez l'appareil ;
 - ne le nettoyez pas s'il est encore chaud ;
 - nettoyez-le avec un chiffon ou une éponge humide ;
 - ne l'immergez jamais dans l'eau et ne le placez jamais sous l'eau courante.
 - **AVERTISSEMENT** : risques de blessures en cas de mauvaise utilisation de l'appareil.
 - N'utilisez votre bouilloire que pour faire chauffer de l'eau potable.

- **AVERTISSEMENT** : la surface de l'élément chauffant présente une chaleur résiduelle après utilisation.
- Assurez-vous de ne toucher que la poignée de la bouilloire pendant la chauffe et jusqu'au refroidissement complet.
- Votre appareil est conçu pour un usage domestique seulement et à l'intérieur de la maison, à une altitude inférieure à 1 000 m. Lorsque cette dernière est supérieure à 500 m, le volume d'eau incorporé doit être réduit de manière appropriée afin d'éviter les éclaboussures d'eau bouillante.
- Les températures présélectionnées sont données pour une utilisation du produit à une altitude inférieure à 1 000 m. Au-dessus de cette altitude, la température maximale affichée à la fin du cycle sur le produit représente la température d'ébullition correspondant à l'altitude d'utilisation.
- Pour votre sécurité, cet appareil est conforme aux normes et réglementations applicables (Directives basse tension, Compatibilité électromagnétique, Matériaux en contact avec des aliments, Environnement, etc.).
- Branchez uniquement l'appareil sur une prise secteur mise à la terre. Veillez à ce que la tension indiquée sur la plaque signalétique de l'appareil corresponde à celle de votre installation électrique.
- Toute erreur de branchement annule la garantie.
- Notre garantie exclut les bouilloires qui ne fonctionnent pas ou mal du fait de l'absence de détartrage régulier.
- Ne laissez pas pendre le câble d'alimentation à portée de main des enfants.
- Ne débranchez pas la fiche de la prise en tirant sur le câble d'alimentation.
- Toute intervention autre que le nettoyage et l'entretien usuel par le client doit être effectuée par un centre d'entretien agréé.
- Tous les appareils sont soumis à des procédures strictes en matière de contrôle de la qualité. Ces procédures incluent des tests d'utilisation réels effectués sur des appareils sélectionnés au hasard, ce qui peut expliquer les éventuelles traces d'utilisation.
- N'utilisez pas de tampons abrasifs.
- Pour retirer le filtre anti-tartre, retirez la bouilloire de son socle et laissez-la refroidir. Ne retirez pas le filtre lorsque l'appareil est rempli d'eau chaude.*
- N'utilisez jamais une autre méthode de détartrage que celle préconisée.
- Éloignez la bouilloire et le câble d'alimentation de toute source de chaleur, de toute surface mouillée ou glissante et de tout angle vif.
- N'utilisez pas l'appareil dans une salle de bain ou près d'une source d'eau.
- N'utilisez pas la bouilloire lorsque vous avez les mains ou les pieds mouillés.
- Débranchez immédiatement le câble d'alimentation si vous constatez une anomalie quelconque pendant le fonctionnement.
- Ne tirez pas sur le câble d'alimentation pour le débrancher de la prise secteur.
- Restez toujours vigilant lorsque l'appareil est en marche. Faites notamment attention à la vapeur sortant du bec qui est très chaude.
- Ne laissez pas le câble d'alimentation pendre au bord d'une table ou d'un plan de travail afin d'éviter toute chute.
- Ne touchez jamais au filtre* ou au couvercle lorsque l'eau est bouillante.
- Soyez également prudent dans la mesure où le corps des bouilloires en acier inoxydable devient très chaud pendant le fonctionnement. Touchez uniquement la poignée de la bouilloire.
- Ne déplacez jamais la bouilloire en fonctionnement.
- Protégez l'appareil de l'humidité et du gel.
- Utilisez toujours le filtre* lors des cycles de chauffe.
- Ne faites pas fonctionner la bouilloire sans eau à l'intérieur.

Obsah je uzamčen

Dokončete, prosím, proces objednávky.

Následně budete mít přístup k celému dokumentu.



Proč je dokument uzamčen? Nahněvat Vás rozhodně nechceme. Jsou k tomu dva hlavní důvody:

- 1) Vytvořit a udržovat obsáhlou databázi návodů stojí nejen spoustu úsilí a času, ale i finanční prostředky. Dělali byste to Vy zadarmo? Ne*. Zakoupením této služby obdržíte úplný návod a podpoříte provoz a rozvoj našich stránek. Třeba se Vám to bude ještě někdy hodit.

**) Možná zpočátku ano. Ale vězte, že dotovat to dlouhodobě nelze. A rozhodně na tom nezbohatneme.*

- 2) Pak jsou tady „roboti“, kteří se přiživují na naší práci a „vysávají“ výsledky našeho úsilí pro svůj prospěch. Tímto krokem se jim to snažíme překazit.

A pokud nemáte zájem, respektujeme to. Urgujte svého prodejce. A když neuspějete, rádi Vás uvidíme!