

## ZÁKLADNÍ SOUČÁSTI A OVLADAČE

|  |   |   |
|--|---|---|
| A. Hlava skartovacího stroje                   | F. Spínač napájení                      | H. Řídicí spínač                                      |
| B. Vstupní otvor pro papír nebo platební karty | ○ 1. VYPNUTO<br>  2. ZAPNUTO            | ▷ 1. Automatický start (bílá)<br>○ 2. VYPNUTO         |
| C. SafeSense® Technology                       | G. Viz níže uvedené bezpečnostní pokyny | ↔ 3. Zpětný chod<br>🔥 4. Indikátor přehřátí (červená) |
| D. Okno  |   | 🛡️ 5. SafeSense® (žlutá)                              |
| E. Odpadní nádoba                              |   |   |

Více informací o produktech a funkcích Fellowes naleznete na webových stránkách [www.fellowes.com](http://www.fellowes.com)

## TECHNICKÉ ÚDAJE

**Bude skartovat:** Papír, malé sponky na papír, plastové kreditní karty, sponky ze sešíváčky a neotevřenou hromadnou reklamu

**Nebude skartovat:** role papíru, samolepicí štítky, průsvitné fólie, noviny, CD/DVD disky, karton, velké sponky na papír, laminátové materiály, desky na papír, rentgenové snímky nebo plastické materiály kromě těch výše uvedených

**Velikost skartovaného papíru:**  
příčný řez ..... 4 mm x 40 mm

**Maximum:**  
Listů na průchod ..... 10\*  
karet na běh ..... 1\*  
Šířka papíru ..... 224 mm  
\*Papír o gramáži 70 g a formátu A4, při 220 - 240 V, 50/60 Hz, 1,2 A; těžší papír, vlhkost nebo jiné než nominální napětí může snížit kapacitu. Maximální denní doporučený rozsah použití: 500 listů; 25 platebních karet.

## ⚠️ UPOZORNĚNÍ: DŮLEŽITÉ - BEZPEČNOSTNÍ - POKYNY — Přečtěte si je před použitím!



- Požadavky na provoz, údržbu a servis naleznete v příručce k použití. Dříve, než začnete skartovací stroje používat, přečtěte si prosím celou příručku k použití.
- Udržujte mimo dosah dětí a domácích zvířat. Nevkládejte ruce do vstupu pro papír. Nepoužívejte-li zařízení, vždy je vypněte nebo je odpojte od sítě.
- Chraňte otvory zařízení před vstupem cizích předmětů – rukavic, bižuterie, oděvu, vlasů atd. Pokud se nějaký předmět dostane do horního otvoru, přepněte na Zpětný chod (↔) k uvolnění předmětu.
- NEPOUŽÍVEJTE na skartovací zařízení ani v jeho blízkosti přípravky obsahující aerosoly či maziva na bázi ropy nebo aerosolů. NEPOUŽÍVEJTE NA SKARTOVACÍ ZAŘÍZENÍ "STLAČENÝ VZDUCH V PLECHOVCE NA ČISTĚNÍ TĚŽKO PŘÍSTUPNÝCH MÍST". Páry z hnacích náplní a maziva na bázi ropy se mohou vznítit a způsobit těžká zranění.
- Nepoužívejte zařízení, pokud je poškozeno nebo je vadné. Nerozebírejte skartovačku. Zařízení neumísťujte blízko zdroje tepla nebo vody.

- Nedotýkejte se obnažených ostří pod hlavou skartovacího stroje.
- Tento skartovač je vybaven hlavním vypínačem (F), který musí být před uvedením skartovače do provozu v poloze ZAPNUTO (|). V případě nouze přepněte vypínač do polohy VYPNUTO (○). Tím se skartovač okamžitě zastaví.
- Skartovací stroj musí být zapojen do zásuvky s napětím a proudem určeným na typovém štítku. Zásuvka musí být nainstalována poblíž zařízení a musí být snadno přístupná. S tímto výrobkem nepoužívejte konvertory energie, transformátory ani prodlužovací šňůry.
- NEBEZPEČÍ POŽÁRU – NEPOUŽÍVEJTE ke skartaci pozdravných kartiček se zvukovým chipem nebo bateriemi.
- Určeno k použití pouze v interiéru.
- Odpojte drtič Před čištěním nebo opravou.

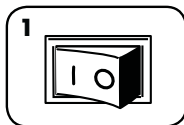
# ZÁKLADNÍ FUNKCE SKARTOVAČE



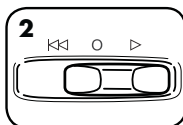
**Průběžný provoz:**  
Maximálně 6 minut

**POZNÁMKA:** Po každém průchodu pokračuje zařízení krátce v provozu až do úplného uvolnění otvoru. V případě nepřetržitého provozu trvajícího déle než 6 minut zahájí zařízení automaticky přestávku v délce 20 minut umožňující jeho ochlazení.

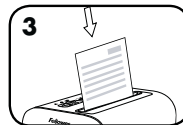
## PAPÍR A KARTY



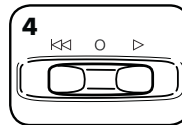
1 Zapojte skartovačku do sítě a přepněte hlavní vypínač do polohy ZAPNUTO (I)



2 Nastavte přepínač do polohy Automatický start (▷)



3 Zaveďte papír nebo kartu do otvoru pro papír a pusťte ji



4 Po skončení skartace přepněte do polohy VYPNUTO (O)

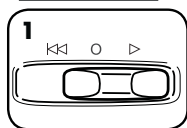
# VYLEPŠENÁ FUNKČNOST VÝROBKU



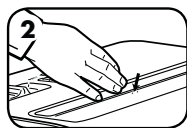
## SAFESENSE® TECHNOLOGIE SAFESENSE®

Zařízení okamžitě přestane fungovat, jakmile se ruka dotkne otvoru pro papír.

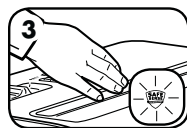
### NASTAVENÍ A TEST



1 Přepnutím do polohy Automatický start (▷) aktivujete technologii SafeSense®



2 Dotkněte se testovací oblasti a ověřte si, že indikátor technologie SafeSense® svítí



3 To je důkaz, že technologie SafeSense® je aktivována a řádně funguje

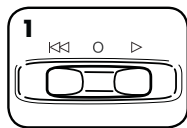
# ÚDRŽBA VÝROBKU

## MAZÁNÍ SKARTOVAČE

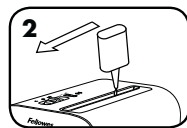


Všechny skartovače řezající napříč papírem vyžadují k optimálnímu výkonu olej. Pokud stroj nenamazáte, může vykazovat nižší kapacitu v počtu listů, nepříjemný hluk během řezání a nakonec by mohl přestat fungovat. Abyste zamezili těmto problémům, namažte skartovač při každém vyprazdňování nádoby na odpady.

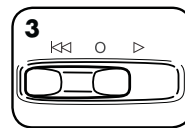
ŘÍDETE SE NÍŽE UVEDENÝM POKYNY PRO MAZÁNÍ A PROVEĎTE TENTO POSTUP DVAKRÁT



1 Nastavte spínač do polohy Vypnuto (O)



2 \* Olej naneste přes celý vstupní otvor



3 Nastavte přepínač na 2 - 3 vteřiny do polohy Zpětný chod (◀◀)

**⚠ DŮLEŽITÉ UPOZORNĚNÍ** \*Používejte výlučně neaerosolový rostlinný olej v nádobkách s dlouhou mazničkou jako je např. výrobek Fellowes 35250

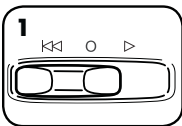


# ODSTRAŇOVÁNÍ PORUCH

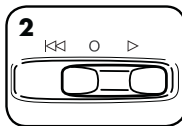


**Indikátor přehřátí:** Pokud se rozsvítí indikátor přehřátí, znamená to, že skartovač překročil svoji maximální provozní teplotu a musí se ochladit. Tento indikátor zůstane rozsvícen a skartovač nebude fungovat po dobu potřebnou k obnovení jeho funkčnosti. Další informace o průběžném provozu a době potřebné k obnovení funkčnosti u tohoto skartovače naleznete v oddíle Základní provoz skartovače.

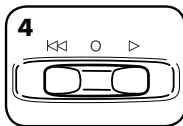
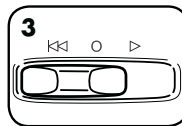
### UVIZNUTÍ PAPÍRU



1 Nastavte přepínač do polohy Zpětný chod (◀◀)



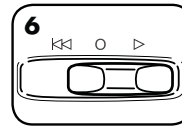
2 Papír střídavě tlačte a tahejte



4 Přepněte přepínač do polohy Vypnuto (O) a odpojte je od sítě



5 Jemně vytáhněte papír z otvoru pro papír. Připojte zařízení k síti.



6 Nastavte přepínač do polohy Automatický start (▷) a pokračujte ve skartaci

# OMEZENÁ ZÁRUKA NA VÝROBEK

Omezená záruka: Společnost Fellowes, Inc. („Fellowes“) zaručuje, že součástky stroje budou prosty všech vad materiálu a provedení po dobu 2 let od data nákupu původním spotřebitelem a na stejnou dobu poskytuje servis a technickou podporu. Společnost Fellowes zaručuje, že řezací ostří stroje budou prosty všech vad materiálu a provedení po dobu 5 let od data nákupu původním spotřebitelem. Pokud se v průběhu záruční doby kterákoli část ukáže jako vadná, vaše jediná a vylučná forma nápravy bude oprava nebo výměna vadné části podle volby a na náklady společnosti Fellowes. Tato záruka se nevztahuje na případy zneužití zařízení, jeho chybného provozu, nedodržení norem pro jeho používání, provoz skartovacího stroje s nesprávným napětím (jiným než je uvedeno na štítku) nebo neautorizované opravy. Společnost Fellowes si vyhrazuje právo účtovat zákazníkům dodatečné náklady spojené s dodávkou náhradních dílů nebo servisu mimo zemi, v níž autorizovaný prodejce původně zařízení prodal. JAKÁKOLI PŘEDPOKLÁDANÁ ZÁRUKA, VČETNĚ ZÁRUKY PRODEJNOSTI NEBO VHODNOSTI PRO URČITÝ ÚČEL, JE TÍMTO

ČASOVĚ OMEZENÁ NA VÝŠE UVEDENOU ZÁRUČNÍ DOBU. V žádném případě není společnost Fellowes zodpovědná za případné následné nebo nahodilé škody přisuzované tomuto produktu. Tato záruka vám přiznává určená zákonná práva. Doba trvání, náležitosti a podmínky týkající se této záruky platí celosvětově, kromě případů, kde místní zákony ukládají odlišná omezení, výhrady nebo podmínky. Se žádostí o další podrobnosti nebo o servis v rámci této záruky se obraťte přímo na nás nebo na svého prodejce. Pouze pro spotřebitele v Austrálii: naše výrobky se dodávají se zárukami, které nelze vyloučit podle australského zákona o spotřebním zboží (Australian Consumer Law). V případě výrazného selhání máte právo na výměnu výrobku nebo vrácení peněz a na náhradu jiné přiměřené předvídatelné škody nebo ztráty. Máte rovněž právo na opravu výrobku nebo jeho výměnu, pokud výrobek nemá přijatelnou kvalitu a jeho selhání nemá povahu závažného selhání. Výhody v rámci záruky společnosti Fellowes se poskytují nad rámec jiných práv a náhrad příslušejících podle zákonů relevantních pro skartovací stroj.

# Obsah je uzamčen

**Dokončete, prosím, proces objednávky.**

**Následně budete mít přístup k celému dokumentu.**



**Proč je dokument uzamčen? Nahněvat Vás rozhodně nechceme. Jsou k tomu dva hlavní důvody:**

- 1) Vytvořit a udržovat obsáhlou databázi návodů stojí nejen spoustu úsilí a času, ale i finanční prostředky. Dělali byste to Vy zadarmo? Ne\*. Zakoupením této služby obdržíte úplný návod a podpoříte provoz a rozvoj našich stránek. Třeba se Vám to bude ještě někdy hodit.

*\*) Možná zpočátku ano. Ale vězte, že dotovat to dlouhodobě nelze. A rozhodně na tom nezbohatneme.*

- 2) Pak jsou tady „roboti“, kteří se přiživují na naší práci a „vysávají“ výsledky našeho úsilí pro svůj prospěch. Tímto krokem se jim to snažíme překazit.

A pokud nemáte zájem, respektujeme to. Urgujte svého prodejce. A když neuspějete, rádi Vás uvidíme!