



Instruction Manual

Promax QS RPX612
Promax QS RPS812
Promax QS REX623
Promax QS RES823
Promax QS REX823
Promax QS RES1123
Promax QS RSX1035
Promax QS RSS1535



start here

démarrez ici
starten sie hier
iniziare qui
begin hier
empieza aquí
comece aqui

buradan başlayın
ξεκινήστε εδώ
start her
aloita tästä
start her
börja här

rozpocznij tutaj
začnete zde
kezdés itt
начинать здесь

Specifications

Model	Promax QS RPX612	Promax QS RPS812
Cut level	P4 (4x35mm)	P2 (6mm)
Sheet Capacity	6 sheets (80 gsm) 1 credit card	8 sheets (80 gsm) 1 credit card
Bin Size	12 litres	12 litres
Volts / Hz	230-240V AC / 50Hz	230-240V AC / 50Hz
Amperage	0.9 A	0.9 A

Model	Promax QS REX623	Promax QS RES823
Cut level	P4 (4x35mm)	P2 (6mm)
Sheet Capacity	6 sheets (80 gsm) 1 credit card	8 sheets (80 gsm) 1 credit card
Bin Size	23 litres	23 litres
Volts / Hz	230-240V AC / 50Hz	230-240V AC / 50Hz
Amperage	0.9 A	0.9 A

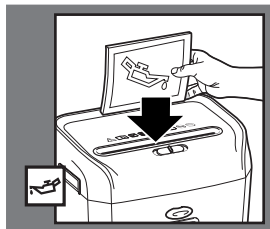
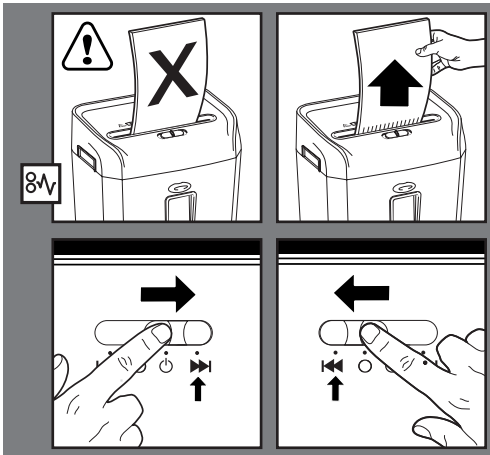
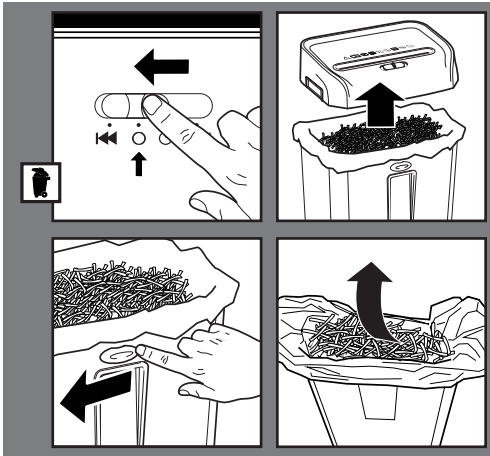
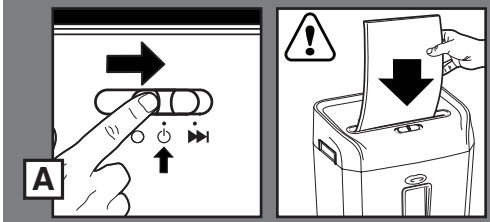
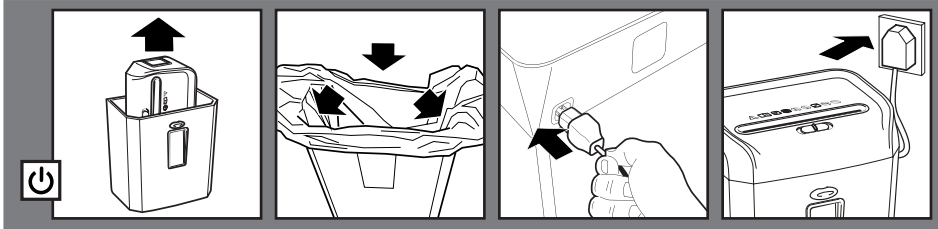
Model	Promax QS REX823	Promax QS RES1123
Cut level	P4 (4x35mm)	P2 (6mm)
Sheet Capacity	8 sheets (80 gsm) 1 credit card	12 sheets (80 gsm) 1 credit card
Bin Size	23 litres	23 litres
Volts / Hz	230-240V AC / 50Hz	230-240V AC / 50Hz
Amperage	0.9 A	0.9 A

Model	Promax QS RSX1035	Promax QS RSS1535
Cut level	P4 (4x35mm)	P2 (6mm)
Sheet Capacity	10 sheets (80 gsm) 1 credit card	15 sheets (80 gsm) 1 credit card
Bin Size	35 litres	35 litres
Volts / Hz	230-240V AC / 50Hz	230-240V AC / 50Hz
Amperage	1.1 A	1.1 A

Promax QS RPX612
Promax QS RPS812
Promax QS REX623
Promax QS RES823
Promax QS REX823
Promax QS RES1123
Promax QS RSX1035
Promax QS RSS1535

EN	4
FR	5
DE	6
IT	7
NL	8
ES	9
PT	10
TR	11
GR	12
DA	13
FI	14
NO	15
SV	16
PL	17
CS	18
HU	19
RU	20





Obsah je uzamčen

Dokončete, prosím, proces objednávky.

Následně budete mít přístup k celému dokumentu.



Proč je dokument uzamčen? Nahněvat Vás rozhodně nechceme. Jsou k tomu dva hlavní důvody:

- 1) Vytvořit a udržovat obsáhlou databázi návodů stojí nejen spoustu úsilí a času, ale i finanční prostředky. Dělali byste to Vy zadarmo? Ne*. Zakoupením této služby obdržíte úplný návod a podpoříte provoz a rozvoj našich stránek. Třeba se Vám to bude ještě někdy hodit.

**) Možná zpočátku ano. Ale vězte, že dotovat to dlouhodobě nelze. A rozhodně na tom nezbohatneme.*

- 2) Pak jsou tady „roboti“, kteří se přiživují na naší práci a „vysávají“ výsledky našeho úsilí pro svůj prospěch. Tímto krokem se jim to snažíme překazit.

A pokud nemáte zájem, respektujeme to. Urgujte svého prodejce. A když neuspějete, rádi Vás uvidíme!