

Ethernet Switch with optional Cloud Management

Quick Start Guide

ENGLISH | DEUTSCH | FRANÇAIS | ITALIANO | ESPAÑOL | SVENSKA
 ČEŠTINA | SLOVENČINA | POLSKI | ROMÂNĂ | MAGYAR | БЪЛГАРСКИ
 РУССКИЙ | УКРАЇНСЬКА | TÜRKÇE | 简体中文 | 繁體中文

Support Information

USA ☎ +1 800 255 4101 EU 📧 <https://support.zyxel.com>

✉ support@zyxel.com

See the User's Guide at www.zyxel.com for more information, including customer support and safety warnings.

EU Importer

Zyxel Communications A/S
 Gladsaxevej 378, 2. th. 2860 Søborg, Denmark
<https://www.zyxel.com/dk/da/>

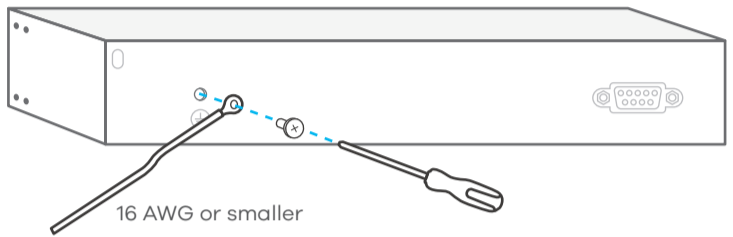
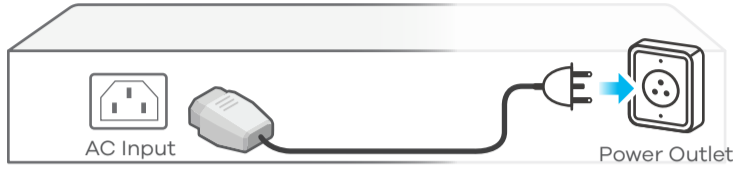
US Importer

Zyxel Communications, Inc
 1130 North Miller Street Anaheim, CA 92806-2001
<https://www.zyxel.com/us/en/>

Copyright © 2020 Zyxel Communications Corp. All Rights Reserved.

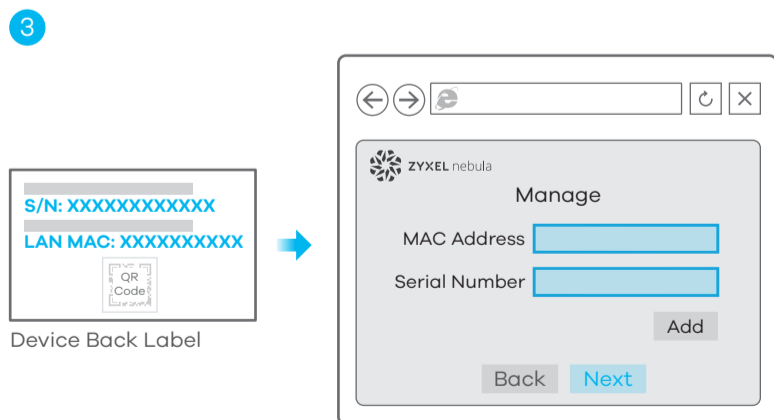
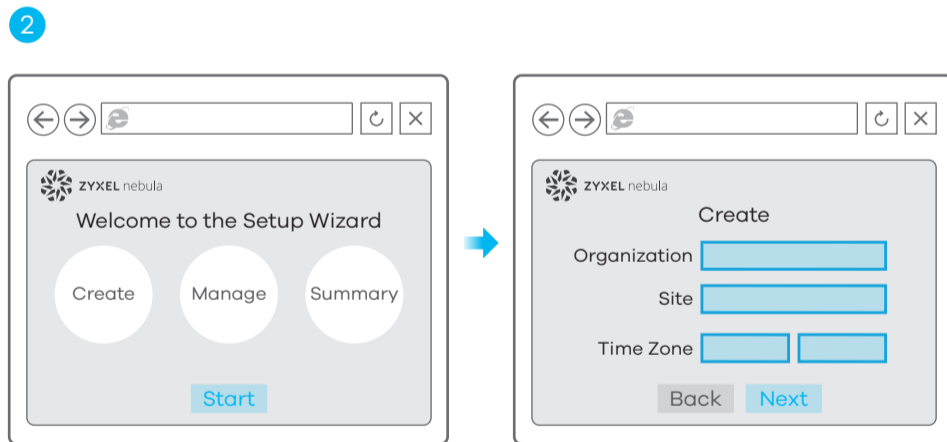
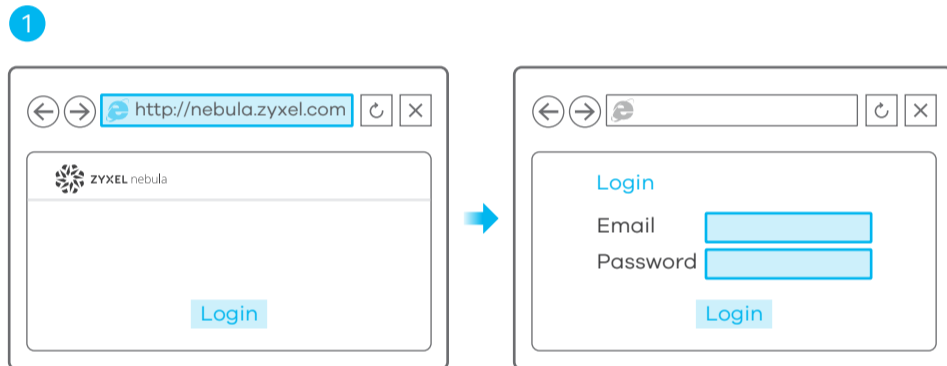


Hardware Installation



- EN** To help protect against lightning and interference functions, secure a green/yellow ground cable to the Switch.
- DE** Zum Schutz vor Blitz- und Interferenzfunktionen befestigen Sie ein grün/gelbes Erdungskabel am Switch.
- FR** Pour vous protéger contre la foudre et les interférences, branchez un câble de masse vert/jaune au commutateur.
- IT** Per proteggere dai fulmini e dalle interferenze, fissare un cavo di terra giallo/verde allo Switch.
- ES** Para ayudar a proteger contra rayos e interferencias, fije un cable de tierra verde/amarillo al conmutador.
- SE** För att skydda mot blixtnedslag och störningsfunktioner, säkra en grön/gul jordkabel till switchen.
- CZ** Z důvodu ochrany před bleskem a funkcemi rušení upevněte zelený/žlutý kabel uzemnění k přepínači.
- SK** Kvôli ochrane pred bleskom a rušením pripojte žltozelený uzemňovací kábel k prepínaču.
- PL** Aby zabezpieczyć przełącznik przed wyładowaniami elektrycznymi i zakłóceniami należy podłączyć do niego żółto-zielony kabel uziemiający.
- RO** Pentru a vă proteja împotriva fulgerelor și a altor interferențe, fixați cablu de împământare la switch.
- HU** A villámok és az interferencia elleni védelem érdekében rögzítsen egy zöld/sárga védőföldkábel a switchhez.
- BG** За да се предпазят от мълнии и смущения, осигурете зелен / жълт заземителен кабел към превключвателя.
- RU** Для защиты оборудования от помех и разрядов молний прикрепите к коммутатору желтый/зеленый заземляющий кабель.
- UA** Для захисту обладнання від перешкод і розрядів приєднайте до комутатора жовтий/зелений кабель заземлення.
- TR** Yıldırım ve parazit olaylarına karşı korumak için yeşil bir toprak kablosunu Switch'e takın.
- 簡中** 为了防雷电和防干扰，请将一根绿色/黄色接地线连接至交换机。
- 繁中** 為避免雷擊受損以及雜訊干擾，請以綠色/黃色接地線接到 Switch 設備外殼並鎖緊。

Option A Cloud Management (Please refer to the official product web site to confirm cloud support)



- EN**
 - Go to the Zyxel Nebula Control Center (NCC), and click **Login** to sign up for a myZyxel account or enter your existing account information.
 - Use the setup wizard to create an organization and a site.
 - Register the Switch by entering its MAC address and serial number.

Note: The Switch can be managed by the NCC automatically after it has been registered to a site.
- DE**
 - Gehen Sie zum Zyxel Nebula Control Center (NCC) und klicken Sie auf **Anmelden**, um sich für ein myZyxel Konto anzumelden oder geben Sie Ihre bestehenden Kontoinformationen ein.
 - Verwenden Sie den Einrichtungsassistenten, um eine Organisation und einen Standort zu erstellen.
 - Registrieren Sie den Switch, indem Sie seine MAC-Adresse und Seriennummer eingeben.

Hinweis: Der Switch kann vom NCC automatisch verwaltet werden, nachdem er an einem Standort registriert wurde.
- FR**
 - Accédez au Centre de contrôle Zyxel Nebula Control Center (NCC), puis cliquez sur connexion pour créer un compte myZyxel ou entrez les informations de votre compte.
 - Utilisez l'assistant d'installation pour créer une organisation et un site.
 - Enregistrez le commutateur en entrant son adresse MAC et son numéro de série.

Remarque: Le commutateur peut être géré automatiquement par le NCC après avoir été enregistré sur un site.
- IT**
 - Andare su Zyxel Nebula Control Center (NCC), e cliccare su **Accesso** per registrarsi per un account myZyxel o inserire le informazioni esistenti.
 - Utilizzare la procedura guidata di configurazione per creare un'organizzazione e un sito.
 - Registrare lo Switch inserendo il suo indirizzo MAC e numero di serie.

Nota: Lo Switch può essere gestito automaticamente dal NCC dopo essere stato registrato in un sito.
- ES**
 - Vaya al Centro de control de Zyxel Nebula (NCC) y haga clic en **Iniciar sesión** para registrar una cuenta de myZyxel o escriba la información de su cuenta existente.
 - Utilice el asistente de configuración para crear una organización y un sitio.
 - Registre el conmutador escribiendo la dirección MAC y el número de serie.

Nota: El conmutador puede ser administrado por el NCC automáticamente después de haber sido registrado en un sitio.
- SE**
 - Gå till Zyxel Nebula Control Center (NCC), och klicka på **Logga in** för att registrera ett myZyxel-konto eller fylla i befintlig kontoinformation.
 - Använd installationsguiden för att skapa en organisation och en sida.
 - Registrera switchen genom att fylla i dess MAC-adress och serie nummer.

Obs: Switchen kan styras automatiskt av NCC efter den har registrerats på en sida.
- CZ**
 - Prejdete do centra Zyxel Nebula Control Center (NCC) a kliknutím na tlačítko **Login** se přihlaste k účtu myZyxel, případně zadejte údaje ke svému existujícímu účtu.
 - K vytvoření organizace a stránky použijte průvodce nastavením.
 - Prepínač zaregistrujte zadáním jeho MAC adresy a sériového čísla.

Poznámka: Jakmile zařízení zaregistrujete na webu, začne se ovládat přes centrum NCC automaticky.
- SK**
 - Prejdite do Zyxel Nebula Control Center (NCC) a po kliknutí na **Login** (Prihlásite sa) si zaregistrujte konto myZyxel alebo zadajte existujúce údaje pre konto.
 - Pomocou sprievodcu nastavením vytvorte organizáciu a lokalitu.
 - Prepínač zaregistrujte zadáním MAC adresy a sériového čísla.

Poznámka: Po zaregistrovaní v rámci lokality možno prepínač automaticky spravovať pomocou NCC.
- PL**
 - Przejdź do strony internetowej Zyxel Nebula Control Center (NCC) i kliknij przycisk **Login** (Logowanie), aby utworzyć konto myZyxel lub wprowadź istniejące dane logowania.
 - Użyj kreatora konfiguracji, aby utworzyć organizację i stronę internetową.
 - Zarejestruj przełącznik wprowadzając jego adres MAC i numer seryjny.

Informacja: Przełącznik może być zarządzany automatycznie przez NCC po zarejestrowaniu na stronie internetowej.
- RO**
 - Mergeti la Centrul de Control Zyxel Nebula(NCC) și faceți clic pe Conectare pentru a vă înscrie pentru un cont myZyxel sau introduceți informațiile existente despre contul dvs.
 - Utilizați wizard-ul de configurare pentru a crea o organizație și un site.
 - Înregistrați switch-ul introducând adresa MAC și numărul de serie.

Notă: Switch-ul poate fi gestionat automat de NCC după ce a fost înregistrat pe un site.
- HU**
 - Menjen a Zyxel Nebula Control Centerbe (NCC), és kattintson a **Login** (bejelentkezés) gombra, hogy regisztráljon egy myZyxel fiókot, vagy bejelentkezzen már létező fiókjába.
 - A beállítás varázslóval hozzon létre egy szervezetet és egy telephelyet.
 - Regisztrálja a switchet a MAC-cím és a sorozatszám megadásával.

Megjegyzés: A switch automatikusan kezelhető az NCC segítségével, amint regisztrálta egy telephelyhez.
- BG**
 - Отидете до Zyxel Nebula Control Center (NCC) и щракнете върху Вход, за да се регистрирате за акаунт в myZyxel или въведете информацията за съществуващ акаунт.
 - Използвайте съветника за инсталация, за създаването на организация и сайт.
 - Регистрирайте комутатора, като въведете MAC адреса и серийния му номер.

Забележка: Превключвателят може да се управлява от NCC автоматично, след като е регистриран.
- RU**
 - Перейдите на сайт Zyxel Nebula Control Center (NCC) и нажмите **Login** (Вход), чтобы зарегистрировать собственный акаунт myZyxel или ввести информацию в уже существующем акаунте.
 - С помощью мастера установки создайте организацию и сетевой сайт (площадку).
 - Зарегистрируйте коммутатор путем ввода его MAC-адреса и серийного номера.

Примечание: NCC сможет осуществлять автоматическое управление коммутатором после его регистрации на сайте.
- UA**
 - Перейдіть на сайт Zyxel Nebula Control Center (NCC) і натисніть **Login** (Вхід), щоб зареєструвати власний акаунт myZyxel або ввести інформацію у вже існуючому акаунті.
 - За допомогою майстра встановлення створіть організацію та мережевий сайт.
 - Зареєструйте комутатор шляхом вводу його MAC-адреси та серійного номера.

Примітка: NCC зможе здійснювати автоматичне керування комутатором після його реєстрації на сайті.
- TR**
 - Zyxel Nebula Kontrol Merkezi'ni (NCC) açarak **Oturum Aç (Login)** butonuna tıklayın ve bir myZyxel hesabı açın veya mevcut hesabınızla giriş yapın.
 - Bir organizasyon ve bir site oluşturmak için kurulum Sihirbazını kullanın.
 - MAC adresini ve seri numarasını girerek Switch cihazını kaydedin.

Not: Switch bir siteye kaydedildikten sonra NCC tarafından otomatik olarak yönetilir.
- 簡中**
 - 前往Nebula控制中心(NCC)单击**Login**，用您的myZyxel帐户登入或是选择Sign Up创建一个专属帐号。
 - 设置向导会引导您新建一个属于您的网路。
 - 输入MAC地址和产品序列号以注册设备。

注: 完成注册后，交换机即可被NCC远端管理。
- 繁中**
 - 前往Nebula控制中心(NCC)按下**Login**，用您的myZyxel帳號登入或是選擇Sign up 新建一個專屬帳號。
 - 設定精靈會引導您新建一個屬於您的網路。
 - 輸入MAC 位址和產品序號以註冊設備。

註: 完成註冊後，Switch即可被NCC遠端管理。

Obsah je uzamčen

Dokončete, prosím, proces objednávky.

Následně budete mít přístup k celému dokumentu.



Proč je dokument uzamčen? Nahněvat Vás rozhodně nechceme. Jsou k tomu dva hlavní důvody:

- 1) Vytvořit a udržovat obsáhlou databázi návodů stojí nejen spoustu úsilí a času, ale i finanční prostředky. Dělali byste to Vy zadarmo? Ne*. Zakoupením této služby obdržíte úplný návod a podpoříte provoz a rozvoj našich stránek. Třeba se Vám to bude ještě někdy hodit.

**) Možná zpočátku ano. Ale vězte, že dotovat to dlouhodobě nelze. A rozhodně na tom nezbohatneme.*

- 2) Pak jsou tady „roboti“, kteří se přiživují na naší práci a „vysávají“ výsledky našeho úsilí pro svůj prospěch. Tímto krokem se jim to snažíme překazit.

A pokud nemáte zájem, respektujeme to. Urgujte svého prodejce. A když neuspějete, rádi Vás uvidíme!