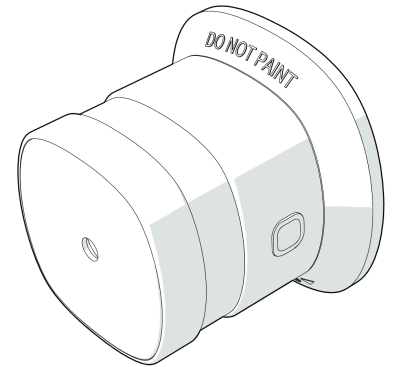


nedis

Detektor kouře Zigbee

Číslo položky: ZBDS10WT



CE EN 14604:2005/AC:2008
DOP 20220113001
HS15A-E
1008
1008-CPR-MC69265955 0001

Nedis BV
De Tweeling 28, 5215 MC 's-Hertogenbosch, Nizozemsko 06/22

Úvod

Děkujeme, že jste si zakoupili ZBDS10WT značky Nedis.

- Tento dokument je uživatelskou příručkou a obsahuje veškeré informace potřebné ke správnému, účinnému a bezpečnému používání výrobku.
- Tato uživatelská příručka je určena koncovému uživateli. Před instalací či používáním výrobku si pečlivě přečtěte zde obsažené informace.
- Příručku vždy uchovejte spolu s výrobkem pro případné budoucí použití.

Popis výrobku

Tento výrobek je z baterie napájený chytrý fotoelektrický detektor kouře.

Výrobek lze bezdrátově připojit k aplikaci aplikace Nedis SmartLife prostřednictvím brány Zigbee.

Zamýšlené použití

Tento výrobek je určen k detekci kouře v uzavřených prostorách.

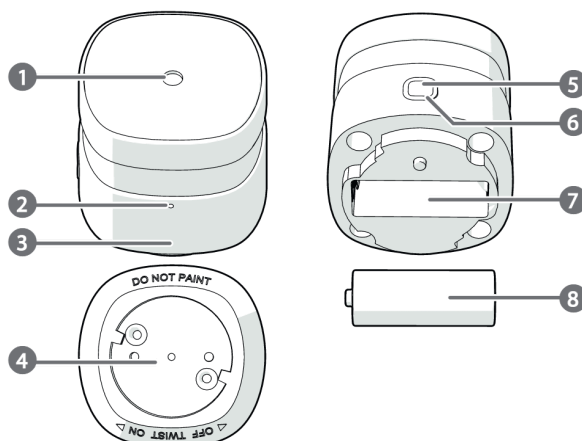
Tento výrobek je určen výhradně k použití ve vnitřních prostorách.

Tento výrobek není určen k profesionálnímu použití.

Jakékoli úpravy výrobku mohou ovlivnit jeho bezpečnost, záruku a správné fungování.

Produkt	Detektor kouře Zigbee
Číslo položky	ZBDS10WT
Vstupní napětí	3 VDC
Typ baterie	Lithiová baterie CR17335 / CR123A (přiložena v balení)
Výstup alarmu	Vizuální a zvukové varování
Hlasitost alarmu	>85 dB na 3 m
Způsob párování	Zigbee
Rozsah Wi-Fi	Až 70 m (otevřený prostor)
Pracovní teplota	-10 °C až 50 °C
Pracovní vlhkost	0 – 95% (RH) bez kondenzace
Rozměry (D × Š × V)	60 × 60 × 49,2 mm

Hlavní části (obrázek A)



A

- 3 Alarm
- 4 Montážní konzola
- 5 Tlačítko Test/Ztišit
- 6 LED ukazatel
- 7 Prostor pro baterie
- 8 Baterie

Bezpečnostní pokyny

VAROVÁNÍ

- • Před instalací či používáním výrobku si nejprve kompletně přečtěte pokyny obsažené v tomto dokumentu a ujistěte se, že jim rozumíte. Tento dokument a balení uschovejte pro případné budoucí použití.
- • Výrobek používejte pouze tak, jak je popsáno v tomto dokumentu.
- • Výrobek nepoužívejte, pokud je jakákoli část poškozená nebo vadná. Poškozený nebo vadný výrobek okamžitě vyměňte.
- • Zabraňte pádu výrobku a chraňte jej před nárazy.
- • Servisní zásahy na tomto výrobku smí provádět pouze kvalifikovaný technik údržby, sníží se tak riziko úrazu elektrickým proudem.
- • Nevystavujte výrobek působení vody, deště, vlhkosti či vysoce vlhkého vzduchu.
- • Výrobek nenatírejte.
- • V blízkosti výrobku nepoužívejte aerosoly (osvěžovače vzduchu, vlasové spreje, barvy ve spreji).
- • Nepoužívejte výrobek ve venkovních prostorách, výrobek je navržen pro použití uvnitř.
- • Baterie ani články nedemontujte, neotvírejte ani nerozbíjejte.
- • Nevystavujte články či baterie teplu nebo ohni. Neskladujte na přímém slunci.
- • Článek či baterii nikdy nezkratujte.
- • Neskladujte články ani baterie pohozené v krabici či šuplíku, kde by mohlo dojít k jejich vzájemnému zkratování nebo zkratování o další kovové předměty.
- • Nevystavujte články či baterie mechanickému namáhání.
- • V případě úniku elektrolytu z baterie zamezte styku elektrolytu s kůží či očima. Pokud

Obsah je uzamčen

Dokončete, prosím, proces objednávky.

Následně budete mít přístup k celému dokumentu.



Proč je dokument uzamčen? Nahněvat Vás rozhodně nechceme. Jsou k tomu dva hlavní důvody:

- 1) Vytvořit a udržovat obsáhlou databázi návodů stojí nejen spoustu úsilí a času, ale i finanční prostředky. Dělali byste to Vy zadarmo? Ne*. Zakoupením této služby obdržíte úplný návod a podpoříte provoz a rozvoj našich stránek. Třeba se Vám to bude ještě někdy hodit.

**) Možná zpočátku ano. Ale vězte, že dotovat to dlouhodobě nelze. A rozhodně na tom nezbohatneme.*

- 2) Pak jsou tady „roboti“, kteří se přiživují na naší práci a „vysávají“ výsledky našeho úsilí pro svůj prospěch. Tímto krokem se jim to snažíme překazit.

A pokud nemáte zájem, respektujeme to. Urgujte svého prodejce. A když neuspějete, rádi Vás uvidíme!