

# Hisense

# UŽIVATELSKÝ MANUÁL

Před prvním použitím tohoto zařízení si pozorně přečtete tento návod a ujistěte se, že jeho obsahu plně rozumíte.

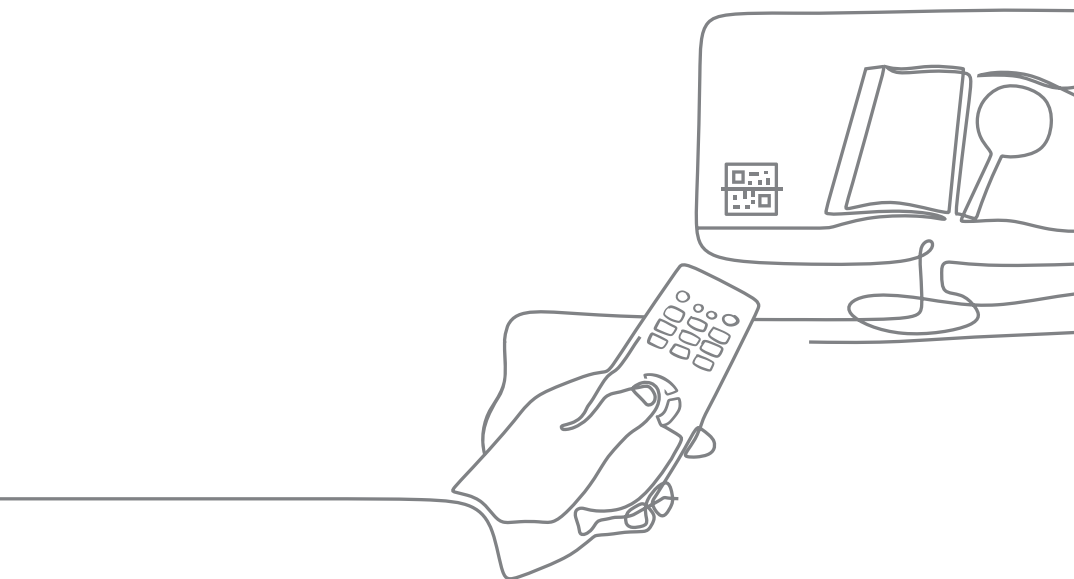


**Česky**  
**Slovenčina**  
**Latviešu**  
**Lietuvių k.**  
**Eesti**  
**Русский**  
**Slovenščina**  
**Ελληνικά**  
**Hrvatski**  
**Română**  
**Български**  
**Magyar**  
**Polski**

# Hisense

# UŽIVATELSKÝ MANUÁL

Před prvním použitím tohoto zařízení si pozorně přečtěte tento návod a ujistěte se, že jeho obsahu plně rozumíte.



Česky

Obrázky a ilustrace v této příručce jsou pouze ilustrativní a mohou se lišit od skutečného vzhledu produktu.

Některé softwarové funkce se mění s aktualizací systému.

## Najděte si, co chcete

---

---

Tento televizor je vybavený uživatelskou příručkou a vestavěným e-manuálem (Nastavení > Podpora > E-manuál).

### Podpůrné funkce e-manuálu



**Vyhledávat**

Najděte pomoc, kterou hledáte.



**Zkusit nyní**

Přejděte přímo na stránku s funkcí a vyzkoušejte si ji.



**QR kód**

Naskenujte kód, abyste si mohli otevřít e-manuál na svém mobilním zařízení.

## Obsah

---

---

Montáž stojanu nebo nástěnného držáku.....	1
Přední a zadní strana TV.....	3
Připojení .....	5
Dálkové ovládání .....	7
Specifikace .....	10
Další informace.....	12

## Seznam příslušenství

---

---

Součástí televizoru je následující příslušenství:

Uživatelský manuál × 1	Šroub × 4	Stojan × 2
Baterie AA nebo AAA × 2	Dálkový ovladač × 1	Napájecí kabel × 1
Záruční list × 1	Kabel RCA na AV × 1 (65")	

### POZNÁMKA

- Příslušenství se může od výše uvedeného seznamu lišit podle konkrétního modelu, země nebo regionu. Podívejte se prosím do sáčku s příslušenstvím, který vám byl dodán.

# Obsah je uzamčen

**Dokončete, prosím, proces objednávky.**

**Následně budete mít přístup k celému dokumentu.**



**Proč je dokument uzamčen? Nahněvat Vás rozhodně nechceme. Jsou k tomu dva hlavní důvody:**

- 1) Vytvořit a udržovat obsáhlou databázi návodů stojí nejen spoustu úsilí a času, ale i finanční prostředky. Dělali byste to Vy zadarmo? Ne\*. Zakoupením této služby obdržíte úplný návod a podpoříte provoz a rozvoj našich stránek. Třeba se Vám to bude ještě někdy hodit.

*\*) Možná zpočátku ano. Ale vězte, že dotovat to dlouhodobě nelze. A rozhodně na tom nezbohatneme.*

- 2) Pak jsou tady „roboti“, kteří se přiživují na naší práci a „vysávají“ výsledky našeho úsilí pro svůj prospěch. Tímto krokem se jim to snažíme překazit.

A pokud nemáte zájem, respektujeme to. Urgujte svého prodejce. A když neuspějete, rádi Vás uvidíme!