



<https://www.sony.net/SonyInfo/Support/>

©2023 Sony Corporation
Printed in China



5049601810

ZV-1M2

SONY®

5-049-601-81(1)

ZV-1M2



"Help Guide" (Web manual)
Refer to "Help Guide" for in-depth instructions on the many functions of the camera.

https://rd1.sony.net/help/dc/2310/h_zz/

Digital Camera / Startup Guide	EN
Appareil Numérique / Guide de démarrage	FR
Cámara Digital / Guía de inicio	ES
Fotocamera digitale / Guida di avvio	IT
Câmara Digital / Guia de início	PT
Digitalkamera / Einführungsanleitung	DE
Digitale camera / Beknopte gids	NL
Aparat cyfrowy / Przewodnik uruchamiania	PL
Digitální fotoaparát / Počáteční instrukce	CZ
Digitális fényképezőgép / Használatbavételi útmutató	HU
Digitálny fotoaparát / Návod na spustenie	SK
Цифровая камера / Руководство по началу работы	RU
Цифрова камера / Посібник із початку роботи	UA
Digitalkamera / Startguide	SE
Digitaalikamera / Aloitusopas	FI
Digitalkamera / Startveiledning	NO
Digitalkamera / Startvejledning	DK

ZV-1M2

About the “Help Guide”



For detailed instructions on using the camera, refer to the “Help Guide” (web manual).

https://rd1.sony.net/help/dc/2310/h_zz/

ZV-1M2 Help Guide



Preparations

Checking the supplied items

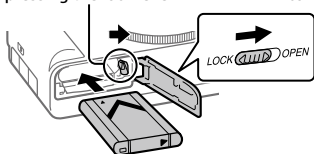
The number in parentheses indicates the number of pieces.

- Camera (1)
- Rechargeable battery pack NP-BX1 (1)
- Wind screen (1) (attached to the wind screen adaptor)
- Wind screen adaptor (1)
- Startup Guide (this manual) (1)
- Reference Guide (1)

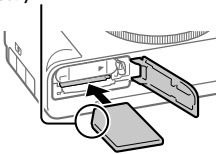
Inserting the battery pack (supplied)/memory card (sold separately) into the camera

Open the battery/memory card cover, and insert the battery pack and a memory card into the camera. Then, close the cover.

Insert the battery pack while pressing the lock lever.



Ensure the notched corner faces correctly.



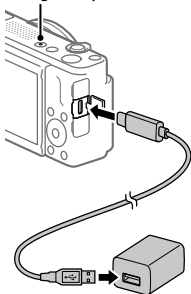
EN

This camera is compatible with SD memory cards or Memory Stick media.

When you use a memory card with this camera for the first time, format the card using the camera in order to stabilize the performance of the memory card.

Charging the battery pack

Charge lamp



① Turn the power off.

- If the camera is turned on, the battery pack will not be charged.

② Using a commercially available USB Type-C cable, connect the USB Type-C terminal on the camera to an external power source, such as a commercially available USB AC adapter or mobile battery.

- The charge lamp will light up when charging starts. When the charge lamp turns off, charging is completed.

Obsah je uzamčen

Dokončete, prosím, proces objednávky.

Následně budete mít přístup k celému dokumentu.



Proč je dokument uzamčen? Nahněvat Vás rozhodně nechceme. Jsou k tomu dva hlavní důvody:

- 1) Vytvořit a udržovat obsáhlou databázi návodů stojí nejen spoustu úsilí a času, ale i finanční prostředky. Dělali byste to Vy zadarmo? Ne*. Zakoupením této služby obdržíte úplný návod a podpoříte provoz a rozvoj našich stránek. Třeba se Vám to bude ještě někdy hodit.

**) Možná zpočátku ano. Ale vězte, že dotovat to dlouhodobě nelze. A rozhodně na tom nezbohatneme.*

- 2) Pak jsou tady „roboti“, kteří se přiživují na naší práci a „vysávají“ výsledky našeho úsilí pro svůj prospěch. Tímto krokem se jim to snažíme překazit.

A pokud nemáte zájem, respektujeme to. Urgujte svého prodejce. A když neuspějete, rádi Vás uvidíme!