

EXTOL®
CRAFT

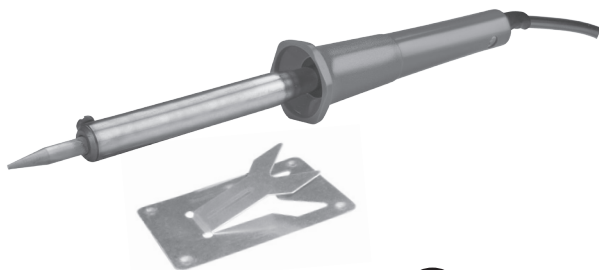
417201

Hrotová pájka / CZ

Hrotová spájkovačka / SK

Forrasztó páka / HU

Spitzenlot / DE



Původní návod k použití

Preklad pôvodného návodu na použitie

Az eredeti felhasználói kézikönyv fordítása

**Übersetzung der ursprünglichen
Bedienungsanleitung**

Úvod

Vážený zákazníku,
děkujeme za důvěru, kterou jste projevili značce Extol zakoupením tohoto výrobku. Výrobek byl podroben zevrubným testům spolehlivosti, bezpečnosti a kvality předepsaných normami a předpisy Evropské Unie. S jakýmkoli dotazy se obraťte na naše zákaznické a poradenské centrum:

extol.cz info@madalbal.cz Tel.: +420 577 599 777

Výrobce: Madal Bal, a. s., Průmyslová zóna 244, 76001 Zlín-Příluky, Česká republika

Datum vydání: 27.7. 2012

I. Technické údaje

Objednávací číslo	417201
Napájecí napětí/frekvence	230 V~50 Hz
Příkon	60 W
Maximální teplota hrotu *)	400 °C
Doba zahřátí hrotu na maximální teplotu	5-6 min.
Délka s hrotem	24 cm
Třída ochrany	I
Hmotnost (bez kabelu)	90 g

*) Maximální teplota hrotu je závislá také na okolní teplotě. Při mrazu může být nižší.

III. Charakteristika

Pájka hrotová Extol Craft 417201 je určena k roztavení pájecího kovu (slitiny) za účelem spojení dvou kovových materiálů. Tenký hrot umožňuje provádět přesné práce. Nízká hmotnost a držení rukojeti pájky mezi prsty zvyšuje komfort při práci. Výrobek je určen pro pájení v malém rozsahu a není určen pro používání v komerční a industriální sféře.

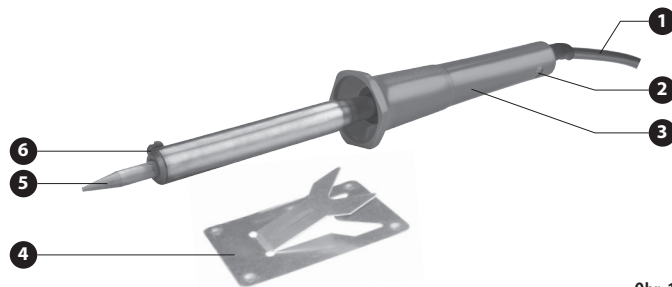
II. Rozsah dodávky

Pájka hrotová	1 ks
Stojánek	1 ks
Návod k použití	1 ks

IV. Součásti a ovládací prvky

Popis-pozice

1. Přívodní kabel
2. Zátka pro zajištění kabelu
3. Rukojeť
4. Stojánek
5. Vyhřívaný hrot
6. Šroub pro zajištění hrotu



Obr. 1

V. Způsob práce

1. Pájku připojte ke zdroji elektrického proudu. Ověřte, zda hodnota napětí v zásuvce odpovídá hodnotě na štítku pájky.
2. Pájku postavte na stojánek (Obr.1, pozice 4) a vyčkejte, až se rozpálí hrot pájky (~5-6 min.) (Obr.1, pozice 5)
3. Pájecí hrot přiložte k bodu, který má být připájen a zároveň k hrotu přiložte pájecí kov. Do daného místa roztavte trochu pájecího kovu a pak k němu přiložte druhý díl, který má být připájen. Je-li to potřeba, roztavte další podíl pájecího kovu.
4. Pájené místo chlaďte mírným proudem vzduchu, aby došlo ke ztuhnutí pájecího kovu, a tím i k pevnému spojení obou částí.

VI. Pokyny pro používání

- Před připojením pájky ke zdroji el. proudu se ujistěte, že hrot (Obr.1, pozice 5) je správně umístěn a zajištěn šroubem (Obr.1, pozice 6). Nikdy nezahřívajte pájku bez hrotu.
- Je-li to možné, pro ochranu před popálením používejte vhodné ochranné rukavice.
- Při manipulaci s horkou pájkou dbejte na to, aby nedošlo k popálení jiných osob či zvířat.
- Dojde-li k popálení, postižené místo intenzivně chlaďte a podle závažnosti zvažte ošetření lékařem.
- Po použití pájku umístěte na stojánek, který je umístěn na nehořlavém povrchu a nechte ji vychladnout. Nikdy horkou pájku neodkládejte mimo stojánek, mohlo by dojít k požáru.
- Nikdy nenechávejte zapnutou pájku bez dozoru.
- Pájku nechte vychladnout na bezpečném místě mimo dosah dětí a zvířat.
- Nikdy pájku nechláďte ponořením do vody!

- Dojde-li k poškození přívodního kabelu, pájku již dále nepoužívejte. Poškozený kabel nelze vyměnit.
- Je-li potřeba hrot očistit, nahřejte jej a otřete do textilie nebo kůže.
- Zamezte používání přístroje osobám (včetně dětí), jimž fyzická, smyslová nebo mentální neschopnost či nedostatek zkušeností a znalostí zabraňuje v bezpečném používání spotřebiče bez dozoru nebo poučení. Děti si se spotřebičem nesmějí hrát. Obecně se nebere v úvahu používání přístroje velmi malými dětmi (věk 0-3 roky včetně) a používání mladšími dětmi bez dozoru (věk nad 3 roky a pod 8 let). Připouští se, že těžce hendikepovaní lidé mohou mít potřeby mimo úroveň stanovenou touto normou (EN 60335-2-45).

VII. Odkazy na štítek a symboly



	Před použitím si přečtěte návod k použití
	Odpovídá požadavkům EU

VIII. Likvidace odpadu



Výrobek obsahuje elektrické/elektronické součásti a také může obsahovat provozní náplně, které jsou nebezpečným odpadem. Podle evropské směrnice

(EU) 2012/19 se elektrická a elektronická zařízení nesmějí vyhazovat do směsného odpadu, ale je nezbytné je odevzdat k ekologické likvidaci na k tomu určená sběrná místa. Informace o těchto místech obdržíte na obecním úřadě.

IX. Záruční lhůta a podmínky (práva z vadného plnění)

- Požádá-li o to kupující, je prodávající povinen kupujícímu poskytnout záruční podmínky (práva z vadného plnění) v písemné formě dle zákona.

ZÁRUČNÍ A POZÁRUČNÍ SERVIS

Pro uplatnění práva na záruční opravu zboží se obraťte na obchodníka, u kterého jste zboží zakoupili.

Pro pozáruční opravu se můžete také obrátit na náš autorizovaný servis. Nejbližší servisní místa naleznete na www.extol.cz.

V případě dotazů Vám poradíme na servisní lince **222 745 130**.

Úvod

Vážený zákazník, děkujeme za důvěru, kterou ste prejavili značke Extol kúpou tohto výrobku. Výrobok bol podrobený dôkladným testom spoľahlivosti, bezpečnosti a kvality predpísaných normami a predpismi Európskej únie. S akýmikolvek otázkami sa obráťte na naše zákaznicke a poradenské centrum:

extol.sk Fax: +421 2 212 920 91 Tel.: +421 2 212 920 70

Distribútor pre Slovenskú republiku: Madal Bal s.r.o., Pod gaštanmi 4F, 821 07 Bratislava

Výrobca: Madal Bal a. s., Průmyslová zóna Příluky 244, 76001 Zlín, Česká republika

Dátum vydania: 27.7. 2012

I. Technické údaje

Objednávacie číslo	417201
Napájacie napätie/frekvencia	230 V~50 Hz
Príkon	60 W
Maximálna teplota hrotu *)	400 °C
Doba zahriatia hrotu na maximálnu teplotu	5-6 min.
Dĺžka s hrotom	24 cm
Trieda ochrany	I
Hmotnosť (bez kábla)	90 g

*) Maximálna teplota hrotu je závislá tiež od okolitej teploty. Pri nízkej teplote môže byť nižšia.

II. Rozsah dodávky

Spájkovačka hrotová	1 ks
Stojanček	1 ks
Návod na použitie	1 ks

III. Charakteristika

Spájkovačka hrotová Extol Craft 417201 je určená na roztavenie spájacieho kovu (zliatiny) za účelom spojenia dvoch kovových materiálov. Tenký hrot umožňuje vykonávať presné práce. Nízka hmotnosť a držanie rukoväti spájkovačky medzi prstami zvyšuje komfort pri práci. Výrobok je určený na spájkovanie v malom rozsahu a nie je určený pre používanie v komerčnej a industriálnej sfére.

Obsah je uzamčen

Dokončete, prosím, proces objednávky.

Následně budete mít přístup k celému dokumentu.



Proč je dokument uzamčen? Nahněvat Vás rozhodně nechceme. Jsou k tomu dva hlavní důvody:

- 1) Vytvořit a udržovat obsáhlou databázi návodů stojí nejen spoustu úsilí a času, ale i finanční prostředky. Dělali byste to Vy zadarmo? Ne*. Zakoupením této služby obdržíte úplný návod a podpoříte provoz a rozvoj našich stránek. Třeba se Vám to bude ještě někdy hodit.

**) Možná zpočátku ano. Ale vězte, že dotovat to dlouhodobě nelze. A rozhodně na tom nezbohatneme.*

- 2) Pak jsou tady „roboti“, kteří se přiživují na naší práci a „vysávají“ výsledky našeho úsilí pro svůj prospěch. Tímto krokem se jim to snažíme překazit.

A pokud nemáte zájem, respektujeme to. Urgujte svého prodejce. A když neuspějete, rádi Vás uvidíme!