

EXTOL®
INDUSTRIAL

8794511

Version 03/2023

**CZ / Hrotová pájka
s digitální regulací
teploty a kalibrací**

**SK / Hrotová spájkovačka
s digitálnou reguláciou
teploty a kalibráciou**

**HU / Forrasztópáka,
digitális hőmérséklet
szabályozással és
kalibrálással**

**DE / LötKolben mit digitaler
Temperaturkontrolle
und Kalibrierung**

EN / Soldering Iron



Původní návod k použití

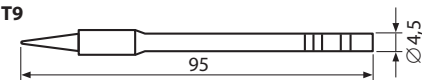
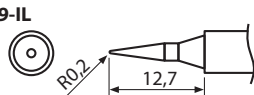
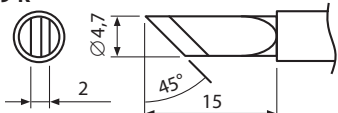
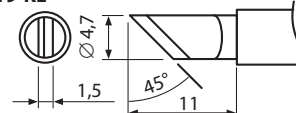
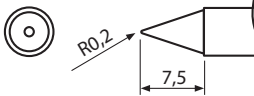
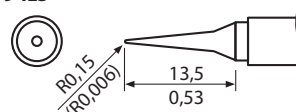
**Preklad pôvodného návodu
na použitie**

**Az eredeti használati
utasítás fordítása**

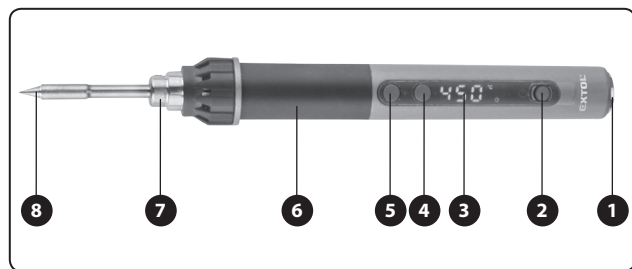
**Übersetzung
der ursprünglichen
Bedienungsanleitung**

**Translation of the original
user's manual**

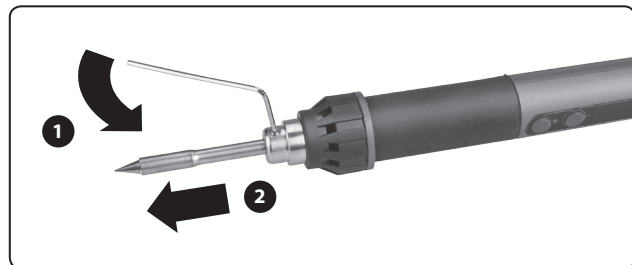


Typ pájecích hrotů řady T9 • Typ spájkovacích hrotov radu T9 • T9 típusú forrasztócsúcs • Art der Lötspitzen der T9-Serie • T9 soldering tip types	Obj. číslo • Obj. číslo • Rend. szám • Best.-Nr. • Part number
<p>T9</p>  <p>CZ / Celá délka × průměr stopky řady T9 SK / Celá dĺžka × priemer stopky radu T9 HU / T9 típusozrat teljes hossza × szarátmérője DE / Geamte Länge × Durchmesser der Schaft der T9-Serie EN / Full length x shank diameter of T9 type</p>	
<p>T9-IL</p> 	8794511C
<p>T9-K</p> 	8794511E
<p>T9-KL</p> 	8794511F
<p>T9-B</p> 	8794511B
<p>T9-ILS</p> 	8794511D

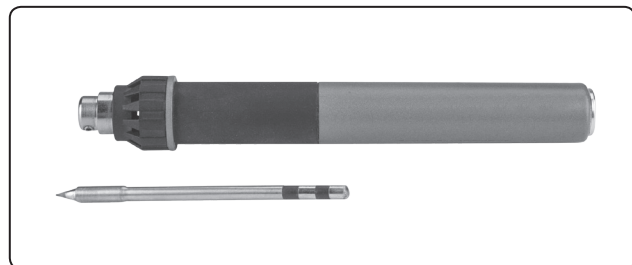
Tabulka 1 • Tabulka 1 • Tabulka 1 • Tabulka 1 • Tabulka 1



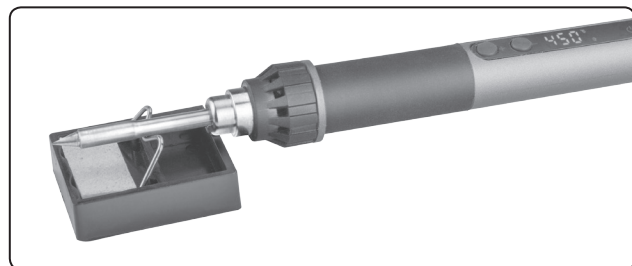
Obr. 1 / 1. ábra / Abb. 1 / Fig. 1



Obr. 2A / 2A. ábra / Abb. 2A / Fig. 2A



Obr. 2B / 2B. ábra / Abb. 2B / Fig. 2B



Obr. 3 / 3. ábra / Abb. 3 / Fig. 3



PÁJECÍ DRÁTY EXTOL® Z NAŠÍ NABÍDKY

EXTOL Drát pájecí trubičkový Sn 99,3%/0,7%Cu



bezolovnatá varianta, pracovní teplota 227°C

s tavidlem (pryskyřice; obsah 2%), bod tavení 227°C, RoHS

obj.č.	popis
8732003	Ø 1mm, 100g
8732007	Ø 1mm, 250g

EXTOL Drát pájecí trubičkový Sn60/Pb40



díky poměru cínu a olova s nejnižší dosažitelnou pracovní teplotou 188°C

s tavidlem (pryskyřice; obsah 2%), bod tavení 188°C

obj.č.	popis
8832003	Ø 1mm, 100g
8832007	Ø 1mm, 250g



DOPORUČENÝ NAPÁJECÍ A DATOVÝ KABEL EXTOL®

EXTOL Napájecí a datový kabel (USB-A; USB-C)



obj.č.	popis
42090	délka 1,5m, USB 3.0, 600mb/s Max 5A, Max. 12V

Úvod

Vážený zákazníku,

děkujeme za důvěru, kterou jste projevili značce Extol® zakoupením tohoto výrobku. Výrobek byl podroben testům spolehlivosti, bezpečnosti a kvality předepsaných normami a předpisy Evropské unie.

S jakýmkoli dotazy se obraťte na naše zákaznické a poradenské centrum:

www.extol.cz info@madalbal.cz
Tel.: +420 577 599 777

Výrobce: Madal Bal a. s., Průmyslová zóna Příluky 244, 76001 Zlín, Česká republika

Datum vydání: 29. 7. 2022

I. Charakteristika – účel použití



Profesionální mikroprocesorová hrotová pájka Extol® Industrial 8794511 s displejem je určena k měkkému pájení, které vyžaduje přesnost a kontrolu teploty hrotu, zejména v elektronice a v bižuterii. Pájka umožňuje přesné nastavení teploty v rozsahu 80-450°C s rozlišením displeje 1°C.

Napájecí zdroj pájky musí podporovat Power delivery (PD) / Quick

charge (QC) protokol 2.0 nebo 3.0 (např. nabíječka, powerbanka atd. s tímto protokolem) s minimálním výstupním proudem 1,5 A. Např. při napájení pájky 20V / 3A DC (Power delivery) je maximální teploty 450°C dosaženo za 12 sekund.

V pájce se používají přímo žhavené hroty typu T9. Je to nejmodernější typ hrotů, kde hrot, topidlo a termistor jsou zataveny v jednom celku. Protože je mezi těmito částmi minimální tepelná ztráta a vzdálenost, jsou ty hroty efektivnější a lze s nimi dobře pájet již od 330°C.

Mikroprocesorová elektronika neustále snímá teplotu pájecího hrotu a okamžitě reaguje na změny teploty (+/-), čímž udržuje konstantní teplotu, aniž by docházelo k teplotním výkyvům, což je důležité pro pájení citlivých součástek.

K pájce lze dokoupit další typy pájecích hrotů s vyobrazením a popisem v tabulce 1 (určený typ pájecích hrotů do pájky T9).

S použitím vhodného pájecího hrotu lze pájku použít také k drobnému řezání či spojování plastů a také k vypalování symbolů do dřeva.



- ✓ Digitálně nastavitelná teplota v rozsahu 80-450°C s rozlišením displeje 1°C.
- ✓ Rychlé zchladnutí z vyšší teploty na nižší pro rychlou práci při změně teploty na nižší.
- ✓ Digitálně nastavitelná kalibrace (kompenzace) teploty vzhledem k velikosti pájecího hrotu.
- ✓ Funkce automatické paměti nastavené teploty pro opakované použití po vypnutí a zapnutí pájky.
- ✓ Funkce zamknutí (password) nastavené teploty a dalších parametrů pro ochranu před změnou.
- ✓ Funkce spánku (přerušení provozu) při nečinnosti s nastavením doby pro přechod do spánkového režimu a rychlé obnovení provozu stisknutím tlačítka.
- ✓ Možnost nastavení jednotek teploty ve °C/°F.
- ✓ ESD ochrana proti výboji statické elektřiny.
- ✓ Kvalitní izolace proti vysoké teplotě.
- ✓ Silikonová úchopová část pro příjemné držení při práci.
- ✓ Vysoce ohebný měkký napájecí kabel, který neklade odpor při práci s pájkou.

Obsah je uzamčen

Dokončete, prosím, proces objednávky.

Následně budete mít přístup k celému dokumentu.



Proč je dokument uzamčen? Nahněvat Vás rozhodně nechceme. Jsou k tomu dva hlavní důvody:

- 1) Vytvořit a udržovat obsáhlou databázi návodů stojí nejen spoustu úsilí a času, ale i finanční prostředky. Dělali byste to Vy zadarmo? Ne*. Zakoupením této služby obdržíte úplný návod a podpoříte provoz a rozvoj našich stránek. Třeba se Vám to bude ještě někdy hodit.

**) Možná zpočátku ano. Ale vězte, že dotovat to dlouhodobě nelze. A rozhodně na tom nezbohatneme.*

- 2) Pak jsou tady „roboti“, kteří se přiživují na naší práci a „vysávají“ výsledky našeho úsilí pro svůj prospěch. Tímto krokem se jim to snažíme překazit.

A pokud nemáte zájem, respektujeme to. Urgujte svého prodejce. A když neuspějete, rádi Vás uvidíme!