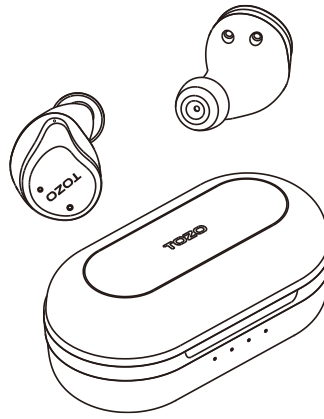


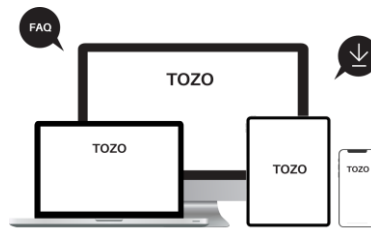
NC9 Pro

AKTIVNÍ POTLAČENÍ HLUKU

stručný návod

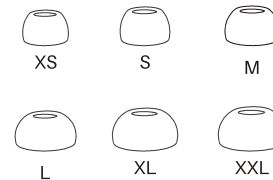
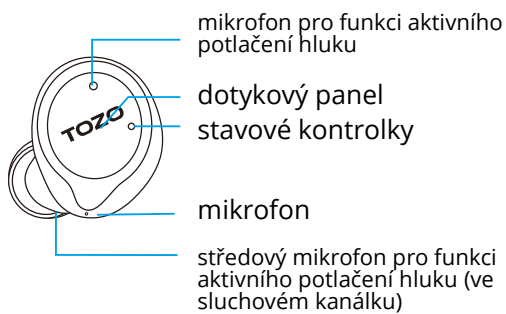
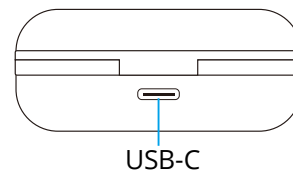
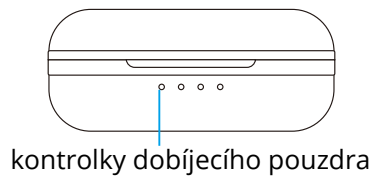


PODPORA

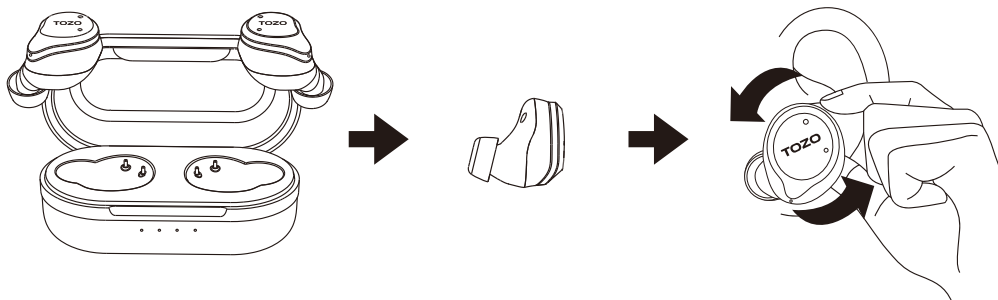


Odovědi na často kladené dotazy, podrobný návod k použití a další informace najdete na stránkách www.tozostore.com/support

PŘEDSTAVENÍ VÝROBKU



NOŠENÍ

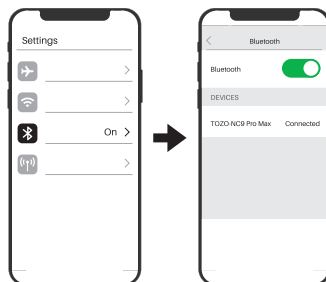


1. Ušní koncovky namiřte směrem dolů a zasuňte sluchátka do uší.
2. Pootočte sluchátka ve sluchovodech tak, aby dobře seděla.



! Sluchátka nejsou nasazená správně, pokud ušní koncovky míří vzhůru.

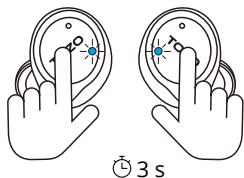
PÁROVÁNÍ



V nabídce přístrojů vyberte výrobek TOZO.

1. Vyjměte obě sluchátka z dobíjecího pouzdra. Sluchátka se automaticky zapnou a do 10 sekund naváží spojení.
2. Obě sluchátka blikají střídavě červeně a modře (režim párování).
3. Vyhledejte zařízení k párování [TOZO NC9 Pro] a zvolte jej.

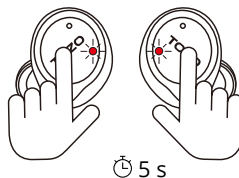
ZAPNUTÍ/VYPNUTÍ



3 s: Stiskněte a držte po dobu 3 sekund

Zapnutí:

1. Otevřete víko a sluchátka se automaticky zapnou.
2. Stiskněte a na dobu delší než 3 sekundy přidržte dotykové panely na obou sluchátcích.

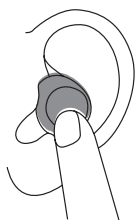


5 s: Stiskněte a držte po dobu 5 sekund

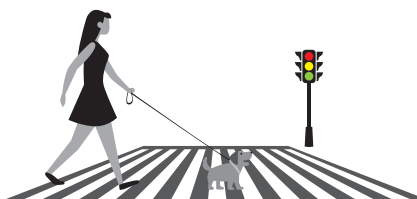
Vypnutí:

1. Dotkněte se ovládacích tlačítek a pokud sluchátka nehrají, držte je po dobu 5 sekund.
2. V normálním režimu se sluchátka vypnou automaticky po odpojení na dobu delší než 5 minut.

PŘEPÍNÁNÍ REŽIMŮ POTLAČOVÁNÍ HLUKU



režim aktivního potlačování hluku



propustný režim

Klepáním na dotykový panel levého sluchátka přepínáte mezi režimy aktivního potlačení hluku, propustným režimem a vypnutím aktivního potlačování hluku. Funkce aktivního potlačování hluku není k dispozici, pokud používáte pouze jedno sluchátko.

POZNÁMKA: Silné elektromagnetické rušení v okolí může ovlivnit spojení přes Bluetooth. V takovém případě opakujte navázání spojení nebo změňte místo, kde sluchátka používáte.

CHYTRÉ DOTYKOVÉ OVLÁDÁNÍ

Základní funkce se ovládají jednoduše.

* Všechna ovládání v režimu stereo lze upravit v aplikaci TOZO.



režim aktivního
potlačování
hluku



vypnutí režimu
aktivního
potlačování
hluku



propustný režim



předchozí
skladba



následující
skladba



přehrát /
pozastavit



odpovědět



zavěsit



snížit hlasitost



zvýšit hlasitost



zapnutí



vypnutí



zapnout Siri

X1: jedenkrát klepnout

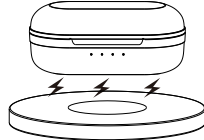
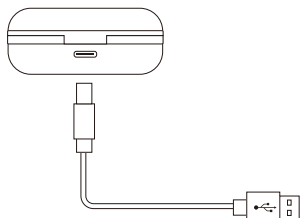
X2: dvakrát klepnout

držet: Stisknout a držet po dobu 2 sekund. Stisknout a držet 2 sekundy.

3 s: Stisknout a držet 3 sekundy.

5 s: Stisknout a držet 5 sekund.

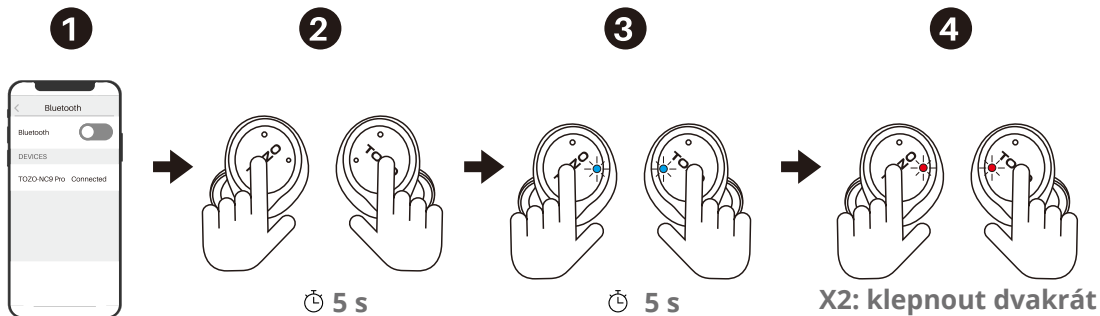
DOBÍJENÍ



Dobíjecí pouzdro nabíjete prostřednictvím zásuvky USB-C. (kabel USB-C je součástí balení)
Dobíjecí pouzdro umožňuje také bezdrátové nabíjení. (podložka pro bezdrátové nabíjení není součástí balení)

* * * * < 25%
* * * 50%
* * * * > 75%
* * * * 100%

RESETOVÁNÍ



Pokud jedno sluchátko najednou přestane fungovat nebo se nedaří sluchátka spárovat, proveďte jejich resetování.

1. Ze seznamu zařízení s Bluetooth ve svém telefonu vymažte záznam TOZO-NC9 Pro. Poté rozhraní Bluetooth na telefonu vypněte.

2. Podržte tlačítka obou sluchátek po dobu 5 sekund, dokud bude svítit červená kontrolka, a vypněte sluchátka.

Obsah je uzamčen

Dokončete, prosím, proces objednávky.

Následně budete mít přístup k celému dokumentu.



Proč je dokument uzamčen? Nahněvat Vás rozhodně nechceme. Jsou k tomu dva hlavní důvody:

- 1) Vytvořit a udržovat obsáhlou databázi návodů stojí nejen spoustu úsilí a času, ale i finanční prostředky. Dělali byste to Vy zadarmo? Ne*. Zakoupením této služby obdržíte úplný návod a podpoříte provoz a rozvoj našich stránek. Třeba se Vám to bude ještě někdy hodit.

**) Možná zpočátku ano. Ale vězte, že dotovat to dlouhodobě nelze. A rozhodně na tom nezbohatneme.*

- 2) Pak jsou tady „roboti“, kteří se přiživují na naší práci a „vysávají“ výsledky našeho úsilí pro svůj prospěch. Tímto krokem se jim to snažíme překazit.

A pokud nemáte zájem, respektujeme to. Urgujte svého prodejce. A když neuspějete, rádi Vás uvidíme!