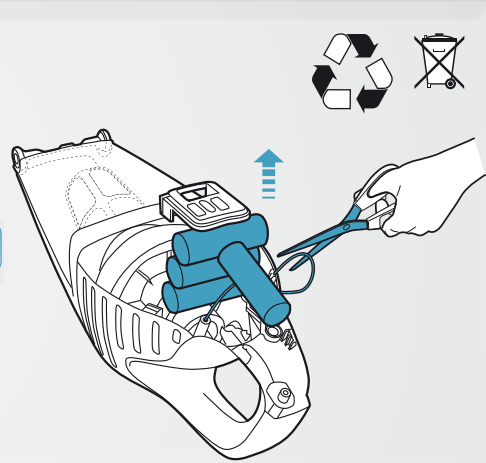
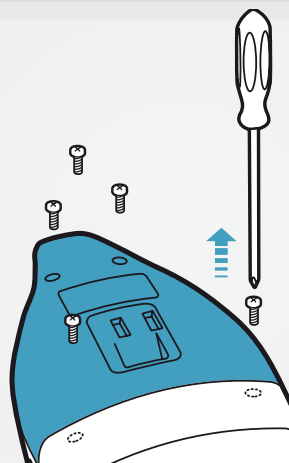
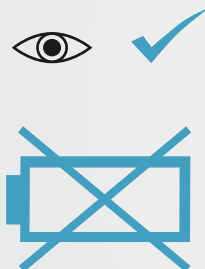
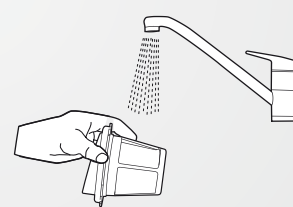
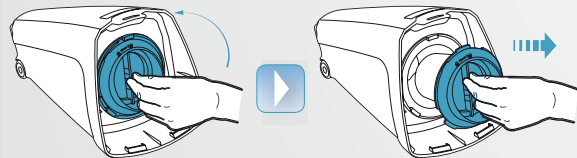
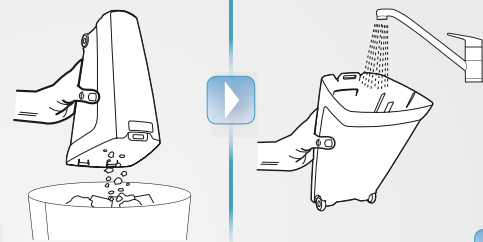


www.electrolux.com/shop



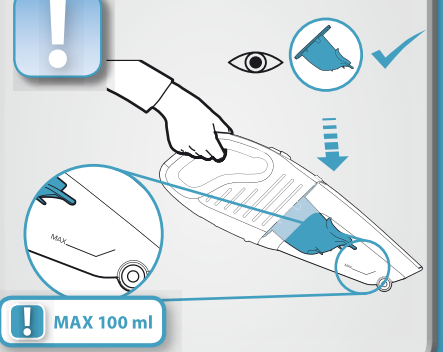
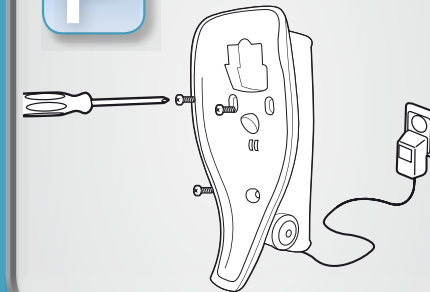
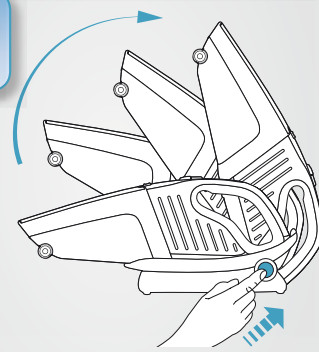
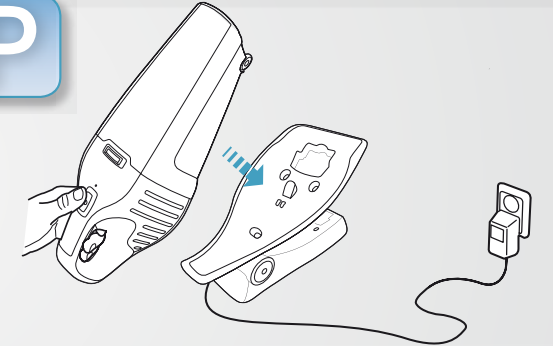
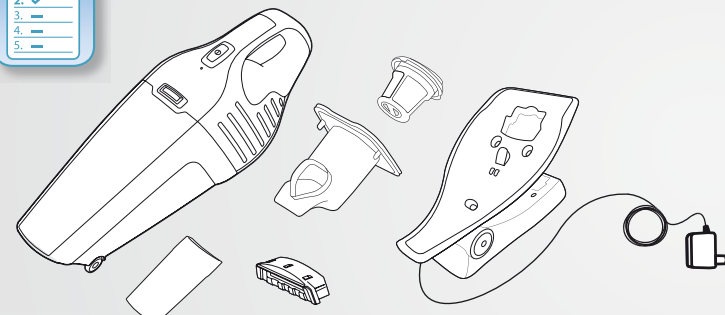
Electrolux

rapido®

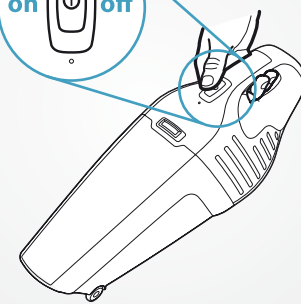
A03622404

ZB5104WDB

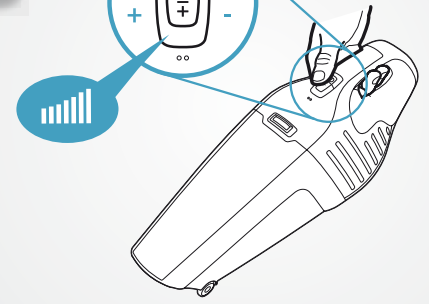
ZB6106WDT



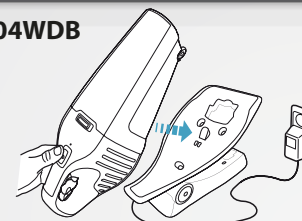
ZB5104WDB



ZB6106WDT

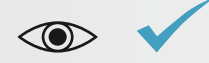


ZB5104WDB

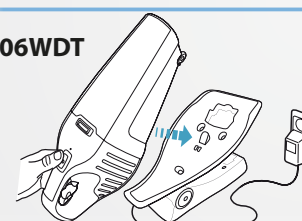


12-16 h

100%



ZB6106WDT



4 h

100%

English

Thank you for choosing an Electrolux RAPIDO® vacuum cleaner. In order to ensure the best results, always use original Electrolux accessories and spare parts. They have been designed especially for your vacuum cleaner.

Safety precautions

This appliance can be used by children aged from 8 years and above and persons with reduced physical, sensory or mental capabilities or lack of experience and knowledge if they have been given supervision or instruction concerning use of the appliance in a safe way and understand the hazards involved.

Children should be supervised to ensure that they do not play with the appliance.

Cleaning and maintenance shall not be made by children without supervision.

This vacuum cleaner is for domestic use only.

Make sure the vacuum cleaner is stored in a dry place.

All service or repairs must be carried out by an authorized Electrolux service centre.

Unplug the RAPIDO® from the charger before cleaning or maintaining your RAPIDO®.

Packaging material, e.g. plastic bags should not be accessible to children to avoid suffocation.

Each vacuum cleaner is designed for a specific voltage.

Check that your supply voltage is the same as that stated on the rating plate on the charging adaptor.

Use only the original charging adaptor designed for RAPIDO®.

This warranty does not cover reduction in battery runtime due to battery age or use, as the life of the battery depends upon the amount and nature of use.

Never use the vacuum cleaner:

- Close to flammable gases, etc.
- When the product shows visible signs of damage.
- On sharp objects.
- On hot or cold cinders, lighted cigarette butts, etc.
- On fine dust, for instance from plaster, concrete, flour, hot or cold ashes.
- Do not leave the vacuum cleaner in direct sunlight.
- Avoid exposing the vacuum cleaner to strong heat.
- The battery cells within must not be dismantled, short circuited, placed against a metal surface.
- Never use the vacuum cleaner without its filters.

Using the vacuum cleaner in the above circumstances may cause serious personal injury or damage to the product. Such injury or damage is not covered by the warranty or by Electrolux.

Français

Merci d'avoir choisi un aspirateur Electrolux RAPIDO®. Pour des résultats optimaux, utilisez toujours des accessoires et des pièces de rechange Electrolux. Ils ont été spécialement conçus pour votre aspirateur.

Consignes de sécurité

Cet appareil peut être utilisé par des enfants de plus de 8 ans, ainsi que des personnes dont les capacités physiques, sensorielles et mentales sont réduites ou dont les connaissances et l'expérience sont insuffisantes, à condition d'être surveillés ou d'avoir reçu des instructions concernant l'utilisation sécurisée de l'appareil et de comprendre les risques encourus.

Les enfants doivent être surveillés, pour éviter qu'ils ne jouent avec cet appareil.

Assurez-vous que l'aspirateur est rangé dans un endroit sec. Toutes les opérations de maintenance et de réparation

doivent être effectuées par un service après-vente agréé Electrolux.

Débranchez l'RAPIDO® du chargeur avant de nettoyer ou entretenir votre RAPIDO®.

Tenez les emballages, notamment les sacs en plastique, hors de portée des enfants afin d'éviter tout risque d'étouffement.

Chaque aspirateur est conçu pour une tension spécifique. Vérifiez que la tension d'alimentation est la même que celle indiquée sur la plaque signalétique du chargeur.

Utilisez uniquement le chargeur d'origine conçu pour l'RAPIDO®.

La garantie ne couvre pas la réduction de la durée de vie de la batterie en raison de son âge ou de son utilisation, car la durée de vie d'une batterie dépend de la nature et de la fréquence d'utilisation.

N'utilisez jamais l'aspirateur :

- À proximité de gaz inflammables, etc.
- Lorsque le corps de l'aspirateur est visiblement endommagé.
- Sur des objets pointus.
- Sur des cendres chaudes ou froides, des mégots de cigarettes incandescentes, etc.
- Sur de la poussière fine provenant par exemple de plâtre, de béton, de farine ou de cendres chaudes ou froides.
- Ne laissez jamais l'aspirateur en plein soleil.
- Évitez d'exposer l'aspirateur ou la batterie à une forte chaleur.
- La batterie et les éléments de la batterie ne doivent pas être démontés, court-circuités ni placés contre une surface métallique.
- N'utilisez jamais l'aspirateur sans ses filtres.

L'utilisation de l'aspirateur dans les circonstances décrites ci-dessus peut sérieusement endommager l'appareil ou provoquer de graves blessures physiques. De tels dommages ou blessures ne sont pas couverts par la garantie ni par Electrolux.

Español

Gracias por escoger una aspiradora Electrolux RAPIDO®. Utilice siempre accesorios y repuestos originales de Electrolux para asegurarse de que obtiene los mejores resultados. Se han diseñado especialmente para su aspiradora.

Precauciones de seguridad

Este aparato puede ser utilizado por niños de 8 años en adelante y personas cuyas capacidades físicas, sensoriales o mentales estén disminuidas o que carezcan de la experiencia y conocimientos suficientes para manejarlo, siempre que cuenten con las instrucciones o la supervisión sobre el uso del aparato de forma segura y comprendan los riesgos. No permita que los niños jueguen con este aparato. La limpieza y mantenimiento de usuario del aparato no podrán ser realizados por niños sin supervisión.

Se deberá controlar que los niños no jueguen con este electrodoméstico.

La aspiradora está diseñada exclusivamente para uso doméstico.

Asegúrese de guardar la aspiradora en un lugar seco.

Todas las operaciones de servicio o reparación debe realizarlas un centro de asistencia autorizado de Electrolux. Desenchufe RAPIDO® del cargador antes de proceder con su limpieza o mantenimiento.

El material de embalaje, como las bolsas de plástico, no debe dejarse al alcance de los niños para evitar riesgos de asfixia.

Cada aspirador se ha diseñado para una tensión específica. Compruebe que su tensión de alimentación es la misma que aparece en la placa de características del adaptador de carga.

Utilice exclusivamente el adaptador de carga original diseñado para RAPIDO®.

Esta garantía no cubre la reducción de la duración de la batería debido a su uso o desgaste, ya que la vida útil de la misma depende de la cantidad y naturaleza del uso.

Nunca utilice la aspiradora:

- Cerca de gases inflamables, etc.
- Cuando el producto presente signos visibles de daños.
- Con objetos punzantes.
- Con ceniza caliente o fría, cigarrillos encendidos, etc.
- Con polvo fino de yeso, cemento, harina o cenizas calientes o frías.
- No exponga la aspiradora a luz solar directa.
- Evite exponer la aspiradora a calor intenso.
- Las celdas de batería no deben desmontarse, cortocircuitarse ni colocarse contra una superficie de metal.
- No utilice nunca la aspiradora sin los filtros.

El uso de la aspiradora en las circunstancias anteriores puede provocar importantes lesiones o dañar el producto. Estas lesiones o daños no están cubiertos por la garantía ni por Electrolux.

Svenska

Tack för att du har valt en Electrolux RAPIDO® dammsugare. Bästa resultat får du med originaltillbehör och reservdelar från Electrolux. De har utvecklats särskilt för din dammsugare.

Allmänna försiktighetsåtgärder

Denna produkt kan användas av barn över 8 år och personer med reducerad fysisk, sensorisk eller mental förmåga eller som saknar erfarenhet och kunskap, om de får tillsyn eller instruktioner om hur man använder produkten på ett säkert sätt och förstår riskerna. Barn ska inte leka med produkten. Rengöring och användarunderhåll av produkten ska inte utföras av barn utan tillsyn.

Barn måste passas så att de inte leker med apparaten.

Dammsugaren är endast avsedd för hemmabruk.

Dammsugaren måste förvaras på en torr plats.

Servicearbete och reparationer måste utföras av en av Electrolux auktoriserad serviceverkstad.

Koppla ur RAPIDO® från laddaren före rengöring eller underhåll av din RAPIDO®.

För att undvika kvävningsrisk får förpackningsmaterial, som t.ex. plastpåsar, inte förvaras så att barn kan komma åt dem.

Alla dammsugare är konstruerade för en viss spänning.

Kontrollera att matningsspänningen är samma som anges på typskylten på laddningsadaptern.

Använd bara originalladdningsadaptern som utformats för RAPIDO®.


Denna garanti täcker inte minskad batterikapacitet på grund av batteriets ålder eller användning, eftersom batteriets livslängd beror på hur mycket och hur det används.

Använd inte dammsugaren:


- Nära brandfarliga gaser, etc.
- När höljet visar tecken på skador.
- För att dammsuga upp vassa föremål
- På varm eller kall aska, tända cigarettfimpar, etc.
- På fint damm, från t.ex. gips, betong, mjöl, varm eller kall aska.
- Låt inte dammsugaren stå i direkt solljus.
- Undvik att exponera dammsugaren för stark hetta.
- Battericellerna inuti får inte demonteras, kortslutas eller placeras mot en metallyta.
- Använd aldrig dammsugaren utan dess filter.

Om dammsugaren används under ovanstående omständigheter kan produkten få allvarliga skador eller du kan skadas allvarligt. Sådana skador eller personskador omfattas inte av garantin eller Electrolux.




The symbol  on the product or on its packaging indicates that this product may not be treated as household waste. Instead it shall be handed over to the applicable collection point for the recycling of electrical and electronic equipment. By ensuring this product is disposed of correctly, you will help prevent potential negative consequences for the environment and human health, which could otherwise be caused by inappropriate waste handling of this product. For more detailed information about recycling of this product, please contact your local city office, your household waste disposal service or the shop where you purchased the product




Le symbole  sur le produit ou son emballage indique que ce produit ne peut être traité comme déchet ménager. Il doit plutôt être remis au point de ramassage concerné, se chargeant du recyclage du matériel électrique et électronique. En vous assurant que ce produit est éliminé correctement, vous favorisez la prévention des conséquences négatives pour l'environnement et la santé humaine qui, sinon, seraient le résultat d'un traitement inapproprié des déchets de ce produit. Pour obtenir plus de détails sur le recyclage de ce produit, veuillez prendre contact avec le bureau municipal de votre région, votre service d'élimination des déchets ménagers ou le magasin où vous avez acheté le produit.



El símbolo  en el producto o en su embalaje indica que este producto no se puede tratar como desperdicios normales del hogar. Este producto se debe entregar al punto de recolección de equipos eléctricos y electrónicos para reciclaje. Al asegurarse de que este producto se desecha correctamente, usted ayudará a evitar posibles consecuencias negativas para el ambiente y la salud pública, lo cual podría ocurrir si este producto no se manipula de forma adecuada. Para obtener información más detallada sobre el reciclaje de este producto, póngase en contacto con la administración de su ciudad, con su servicio de desechos del hogar o con la tienda donde compró el producto.



Symbolen  på produkten eller emballaget anger att produkten inte får hanteras som hushållsavfall. Den skall i stället lämnas in på uppsamlingsplats för återvinning av el- och elektronikkomponenter. Genom att säkerställa att produkten hanteras på rätt sätt bidrar du till att förebygga eventuellt negativa miljö- och hälsoeffekter som kan uppstå om produkten kasseras som vanligt avfall. För ytterligare upplysningar om återvinning bör du kontakta lokala myndigheter eller sophämtningstjänst eller affären där du köpte varan.

Norsk

Takk for at du har valgt en støvsuger fra Electrolux Ergorapido®. For å sikre best resultat, må du alltid bruke originalt Electrolux-tilbehør og originale reservedeler. De er designet spesielt for støvsugeren din.

Sikkerhetsanvisninger

Dette produktet kan brukes av barn fra 8 år og oppover og personer med reduserte fysiske, sensoriske eller mentale evner eller manglende erfaring og kunnskap dersom de har tilsyn eller får instruksjon i sikker bruk av produktet og forstår hvilke farer som kan inntreffe. Barn skal ikke leke med produktet. Rengjøring og vedlikehold av apparatet skal ikke gjøres av barn med mindre de har tilsyn.

Pass på at barn ikke leker med apparatet. Støvsugeren skal kun brukes i private husholdninger. Sørg for at støvsugeren oppbevares på et tørt sted. Alle reparasjoner skal utføres på et servicesenter som er autorisert av Electrolux. Koble RAPIDO® fra laderen før rengjøring eller vedlikehold av RAPIDO®. Emballasje, f.eks. plastposer, skal oppbevares utilgjengelig for barn for å unngå kvelingsfare. Hver støvsuger er laget for et spesielt spenningsnivå. Kontroller at nettspenningen er den samme som er angitt på typeskiltet på ladeadapteren. Bruk bare originale adaptere som er produsert for RAPIDO®.

Denne garantien dekker ikke reduksjon i batteritiden på grunn batteriets alder eller bruk ettersom batteriets levetid avhenger av bruksmengde og -måte.

Aldri bruk støvsugeren:

- I nærheten av brennbar gass o.l.
- Når produktet viser synlige tegn på skade.
- På skarpe gjenstander.
- På varm eller kald aske, tente sigarett sneiper o.l.
- På fint støv, for eksempel fra puss, betong, mel og varm eller kald aske.
- Ikke forlat støvsugeren i direkte sollys.
- Unngå å utsette støvsugeren for sterk varme.
- Battericellene inni må ikke demonteres, kortsluttes eller plasseres mot en metalloverflate.
- Bruk aldri støvsugeren uten filtre.

Bruk av støvsugeren under de ovennevnte omstendighetene kan føre til alvorlig personskade eller skade på produktet. Slik skade dekkes ikke av garantien til Electrolux.

Suomi

Kiitämme teitä Electrolux RAPIDO® -pölynimurin hankinnan johdosta. Käytä aina alkuperäisiä Elektroluxin lisävarusteita ja varaosia parhaiden tuloksien saavuttamiseksi. Ne on suunniteltu erityisesti pölynimuriisi.

Turvallisuusohjeet

Vähintään 8 vuotta täyttäneet lapset ja sellaiset henkilöt, joiden fyysiset, sensoriset tai henkiset kyvyt eivät ole tähän riittäviä tai joilla ei ole laitteen tuntemusta tai kokemusta sen käytöstä, saavat käyttää tätä laitetta ainoastaan silloin, kun heidän turvallisuudestaan vastaava henkilö valvoo ja ohjaa heitä käyttämään laitetta turvallisesti ja ymmärtämään sen käyttöön liittyvät vaarat. Lapset eivät saa leikkiä laitteella. Lapset eivät saa suorittaa laitteiden puhdistusta tai huoltoa ilman valvontaa.

Huolehdi, että lapset eivät käytä laitetta leikkikaluna. Älä koskaan käytä imuria, jos suodattimia ei ole asennettu. Varmista, että pölynimuria säilytetään kuivassa paikassa. Ainoastaan valtuutettu Electrolux-huoltopalvelu saa suorittaa kaikki huolto- ja korjaustoimenpiteet. Irrota RAPIDO® laturista ennen RAPIDO®-laitteen puhdistamista tai ylläpitoa. Pakkausmateriaalit (esim. muovipussit) tulee pitää lasten ulottumattomissa tukehtumisvaaran välttämiseksi. Pölynimurit on tarkoitettu tiettyyn jännitteeseen. Tarkista, että syöttöjännite vastaa laturin sovittimessa olevan arvokilven jännitearvoa. Käytä ainoastaan alkuperäistä RAPIDO®-imuriin tarkoitettua lataussovitinta. Tämä takuu ei kata akun käyttöajan vähentymistä akun käyttöiän tai käytön seurauksena, sillä akun käyttöikä riippuu käytön määrästä ja luonteesta.

Älä koskaan käytä pölynimuria:

- Syttyvien kaasujen, jne. lähellä.
- Kun tuotteessa on nähtävissä olevia vaurioita.
- Terävien esineiden imuroimiseen
- Kuumaan tai kylmään tuhkaan, sytytettyihin tupakannatsoihin, jne.
- Hienoon pölyyn, esimerkiksi kipsistä, betonista, jauhoista, kuumasta tai kylmästä tuhkasta tulevaan pölyyn.
- Älä jätä pölynimuria suoraan auringonvaloon.
- Älä altista pölynimuria voimakkaalle lämmölle.
- Akkukennoja ei saa purkaa, asettaa oikosulkuun tai metallipinnan päälle.
- Älä koskaan käytä pölynimuria ilman suodattimia.

Jos pölynimuria käytetään yllä mainituissa olosuhteissa, seurauksena voivat olla vakavat henkilövahingot tai laitteen vaurioituminen. Takuu ei kata kyseisiä vahinkoja tai vaurioita eikä Electrolux ota niistä vastuuta.

Dansk

Tak fordi du valgte en Electrolux RAPIDO®-støvsuger. Brug altid originalt tilbehør og reservedele fra Electrolux, så er du sikker på at få de bedste resultater. Det er designet specielt til din støvsuger.

Sikkerhedsforanstaltninger

Apparatet kan bruges af børn fra 8 år og opefter samt af personer med nedsat fysisk, sensorisk eller psykisk funktionsevne, eller som mangler den nødvendige erfaring eller viden, hvis de er under opsyn eller er blevet instrueret i at bruge apparatet på en sikker måde samt forstår de medfølgende farer. Børn må ikke lege med apparatet. Rengøring og vedligeholdelse må ikke udføres af børn uden opsyn. Børn skal holdes under opsyn og må ikke lege med apparatet. Støvsugeren er kun til husholdningsbrug. Sørg for, at støvsugeren opbevares på et tørt sted. Al service eller reparationer må udelukkende udføres af et autoriseret Electrolux servicecenter. Tag stikket til RAPIDO® ud af opladeren, inden du rengør eller vedligeholde din RAPIDO®. Emballagemateriale som f.eks. plastikposer må ikke være tilgængelig for børn for at undgå risiko for kvælning. Hver støvsuger er udformet til en specifik spænding. Kontrollér, at din spændingsforsyning er den samme som på mærkepladen på ladeadapteren. Brug kun den originale ladeadapter, som er fremstillet til RAPIDO®. Denne garanti dækker ikke reduceret driftstid af batteriet forårsaget at aldrig eller brug af batteriet, da batteriets levetid afhænger af mængden og typen af brug.

Brug aldrig støvsugeren:

- I nærheden af brændbare gasser osv.
- Når produktet viser tegn på beskadigelse.
- Til skarpe genstande.
- På varmt eller koldt aske, tændte cigaretskodder osv.
- På fint støv f.eks. fra puds, beton, mel, varmt eller koldt aske.
- Lad ikke støvsugeren stå i direkte sollys.
- Undgå at udsætte støvsugeren for stærk varme.
- Battericellerne i den må ikke skilles ad, kortsluttes, anbringes mod metalflader.
- Brug aldrig støvsugeren uden dens filtre.

Hvis du bruger støvsugeren under ovennævnte forhold, kan det forårsage alvorlig personskade eller skade på produktet. En sådan personskade eller skade dækkes ikke af garantien eller af Electrolux.

Український

Дякуємо, що обрали пилосос Electrolux RAPIDO®! Щоб досягти найкращого результату, використовуйте тільки оригінальні аксесуари та запчастини Electrolux. Вони розроблені спеціально для вашого пилососа.

Застереження з техніки безпеки



Діти від 8 років, особи з обмеженими фізичними, сенсорними чи розумовими здібностями й особи без відповідного досвіду та знань можуть користуватися цим приладом лише за умови, що вони перебувають під наглядом або пройшли інструктаж стосовно безпечного користування приладом і розуміють пов'язані ризики. Не дозволяйте дітям гратись із приладом. Не можна доручати чищення або технічне обслуговування приладу дітям без відповідного нагляду. Слідкуйте за тим, щоб діти не гралися з приладом. Пилосос призначено виключно для застосування в домашніх умовах. Зберігайте пилосос у сухому місці. Для виконання ремонту й технічного обслуговування звертайтеся до уповноваженого сервісного центру Electrolux.



Перед виконанням чищення чи техобслуговування пилосос RAPIDO® необхідно зняти із зарядної станції. Пильнуйте, щоб упаковка (пластикові пакети тощо) не потрапляла в руки дітям. Небезпека задушення! Кожна модель пилососа розрахована на певну напругу. Переконайтеся, що напруга в мережі збігається з даними на заводській таблиці, яка знаходиться на зарядному адаптері. Використовуйте тільки оригінальний зарядний адаптер, призначений для пилососа RAPIDO®. Ця гарантія не розповсюджується на скорочення тривалості роботи від акумулятора, спричинене його старінням чи використанням.



Не використовуйте пилосос:



- поряд із горючими газами тощо;
- якщо прилад має помітні ознаки пошкодження;
- для прибирання гострих предметів;
- для збирання гарячого або холодного попелу, недопалків тощо;
- для збирання дрібного пилу (наприклад, штукатурка, бетон, борошно, гарячий або холодний попіл).
- Не залишайте пилосос під прямими променями сонця.
- Пильнуйте, щоб пилосос не зазнавав дії надто високих температур.
- Вбудований акумулятор не можна розбирати, ставити на металеву поверхню та закорочувати його контакти.
- Не використовуйте пилосос без фільтрів.

Використання пилососа за наведених вище обставин може призвести до серйозних травм і пошкодження приладу. На такі травми й пошкодження не розповсюджується дія гарантійних та інших зобов'язань компанії Electrolux.

  på produktet eller på emballasjen viser at dette produktet ikke må behandles som husholdningsavfall. Det skal derimot bringes til et mottak for resirkulering av elektrisk og elektronisk utstyr. Ved å sørge for korrekt avhending av apparatet, vil du bidra til å forebygge de negative konsekvenser for miljø og helse som gal håndtering kan medføre. For nærmere informasjon om resirkulering av dette produktet, vennligst kontakt kommunen, renovasjonsselskapet eller forretningen der du anskaffet det.

  joka on merkitty tuotteeseen tai sen pakkaukseen, osoittaa, että tätä tuotetta ei saa käsitellä talousjätteenä. Tuote on sen sijaan luovutettava sopivaan sähkö- ja elektroniikkalaitteiden kierrätyksestä huolehtivaan keräyspisteeseen. Tämän tuotteen asianmukaisen hävittämisen varmistamisella autetaan estämään sen mahdolliset ympäristöön ja terveyteen kohdistuvat haittavaikutukset, joita voi aiheutua muussa tapauksessa tämän tuotteen epäasianmukaisesta jätekäsittelystä. Tarkempia tietoja tämän tuotteen kierrättämisestä saa paikallisesta kunnantoinmistosta, talousjätehuoltopalvelusta tai liikkeestä, josta tuote on ostettu.

  på produktet eller på pakken angiver, at dette produkt ikke må behandles som husholdningsaffald. Det skal i stedet overgives til en affaldsstation for behandling af elektrisk og elektronisk udstyr. Ved at sørge for at dette produkt bliver bortskaffet på den rette måde, hjælper du med til at forebygge eventuelle negative påvirkninger af miljøet og af personers helbred, der ellers kunne forårsages af forkert bortskaffelse af dette produkt. Kontakt det lokale kommunekontor, affaldsselskab eller den forretning, hvor produkt er købt, for yderligere oplysninger om genanvendelse af dette produkt.

  символ на виробі або на його упаковці позначає, що з ним не можна поводитися, як із побутовим сміттям. Замість цього його необхідно повернути до відповідного пункту збору для переробки електричного та електронного обладнання. Забезпечуючи належну переробку цього виробу, Ви допомагаєте попередити потенційні негативні наслідки для навколишнього середовища та здоров'я людини, які могли би виникнути за умов неналежного позбавлення від цього виробу. Щоб отримати детальнішу інформацію стосовно переробки цього виробу, зверніться до свого місцевого офісу, Вашої служби утилізації або до магазину, де Ви придбали цей виріб.

Obsah je uzamčen

Dokončete, prosím, proces objednávky.

Následně budete mít přístup k celému dokumentu.



Proč je dokument uzamčen? Nahněvat Vás rozhodně nechceme. Jsou k tomu dva hlavní důvody:

- 1) Vytvořit a udržovat obsáhlou databázi návodů stojí nejen spoustu úsilí a času, ale i finanční prostředky. Dělali byste to Vy zadarmo? Ne*. Zakoupením této služby obdržíte úplný návod a podpoříte provoz a rozvoj našich stránek. Třeba se Vám to bude ještě někdy hodit.

**) Možná zpočátku ano. Ale vězte, že dotovat to dlouhodobě nelze. A rozhodně na tom nezbohatneme.*

- 2) Pak jsou tady „roboti“, kteří se přiživují na naší práci a „vysávají“ výsledky našeho úsilí pro svůj prospěch. Tímto krokem se jim to snažíme překazit.

A pokud nemáte zájem, respektujeme to. Urgujte svého prodejce. A když neuspějete, rádi Vás uvidíme!