

# TESLA

NÁVOD K OBSLUZE CZ | SK | PL | EN

## TESLA MS360

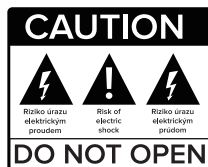
CHYTRÁ METEOSTANICE  
S 3DENNÍ PŘEDPOVĚDÍ POČASÍ





**Vážený zákazníku, Děkujeme Vám za zakoupení výrobku osvědčené značky TESLA.**

*Před prvním použitím si prosím pečlivě přečtete tento návod.  
Bude Vám dobrým průvodcem při seznámení s Vaším novým přístrojem.  
Přejeme si, aby Vám meteostanice TESLA byla příjemným společníkem.  
Data a rady použité v tomto návodu mohou podlehnout budoucím změnám  
a vylepšením a jsou platná k vydání jeho aktuální verze, v březnu 2023.  
Děkujeme za pochopení.*



**Před použitím si pečlivě přečtete tuto příručku.**

Technické specifikace a provozní postupy uvedené v této příručce podléhají změnám bez předchozího upozornění. V případě jakýchkoliv dotazů po dobu užívání se obraťte na výrobce.

## OBSAH

1.	<b>OBSAH BALENÍ</b>	<b>5</b>
2.	<b>SPECIFIKACE ZÁKLADNÍ JEDNOTKY</b>	<b>6</b>
3.	<b>SPECIFIKACE SNÍMAČE</b>	<b>6</b>
4.	<b>RYCHLÝ NÁVOD</b>	<b>7</b>
5.	<b>INSTALACE A UMÍSTĚNÍ</b>	<b>10</b>
6.	<b>UMÍSTĚNÍ SNÍMAČE</b>	<b>10</b>
7.	<b>NABÍJENÍ BATERIE SNÍMAČE</b>	<b>10</b>
8.	<b>JAK SPÁROVAT ZÁKLADNÍ JEDNOTKU SENZORU</b>	<b>11</b>
9.	<b>PŘIPOJENÍ APLIKACE</b>	<b>14</b>
10.	<b>APLIKACE SMART LIFE</b>	<b>15</b>

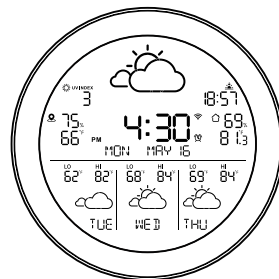
## VAROVÁNÍ

- Uchovávejte senzor na bezpečném místě, aby jej děti nemohly spolknout.
- Při používání tohoto produktu by okolní teplota neměla překročit 140°C nebo být nižší než -20°C; vlhkost by neměla překročit 99 % nebo být nižší než 0 %.
- Tento výrobek není ohnivzdorný, nevhazujte jej prosím do ohně, nepřibližujte se ke zdroji ohně.
- Tento výrobek není vodotěsný, nenamáčejte jej prosím do vody, aby nedošlo k poškození zařízení.

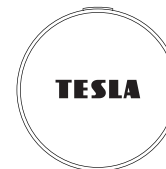
## POPIS FUNKCE

- Jedná se o chytrou meteostanici s předpovědí počasí, která stahuje online data o počasí pro místní oblast, kde se produkt nachází, a zobrazuje informace o počasí, čas, datum a teplotu a vlhkost.
- Základní jednotka umožňuje přístup k více senzorům (až 3 senzory). Senzory můžete umístit uvnitř nebo venku a shromážděná data budou přenášena a zobrazena na základní jednotce.
- Produkt můžete konfigurovat a ovládat prostřednictvím aplikace a můžete kontrolovat údaje o počasí na vnitřní základní jednotce i aplikaci, historické záznamy o vnitřní/venkovní teplotě lze kontrolovat pouze v aplikaci Smart Live.

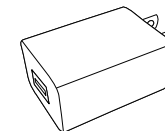
## 1. OBSAH BALENÍ



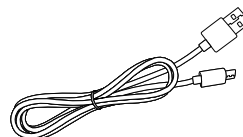
ZÁKLADNÍ JEDNOTKA



SENZOR



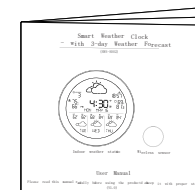
NAPÁJECÍ ADAPTÉR



NABÍJECÍ KABEL



ŠŤŮRKA



NÁVOD K POUŽITÍ

# Obsah je uzamčen

**Dokončete, prosím, proces objednávky.  
Následně budete mít přístup k celému dokumentu.**



**Proč je dokument uzamčen? Nahněvat Vás rozhodně nechceme. Jsou k tomu dva hlavní důvody:**

1) Vytvořit a udržovat obsáhlou databázi návodů stojí nejen spoustu úsilí a času, ale i finanční prostředky. Dělali byste to Vy zadarmo? Ne\*. Zakoupením této služby obdržíte úplný návod a podpoříte provoz a rozvoj našich stránek. Třeba se Vám to bude ještě někdy hodit.

*\*) Možná zpočátku ano. Ale vězte, že dotovat to dlouhodobě nelze. A rozhodně na tom nezbohatneme.*

2) Pak jsou tady „roboti“, kteří se přiživují na naší práci a „vysávají“ výsledky našeho úsilí pro svůj prospěch. Tímto krokem se jim to snažíme překazit.

A pokud nemáte zájem, respektujeme to. Urgujte svého prodejce. A když neuspějete, rádi Vás uvidíme!