

BLACK

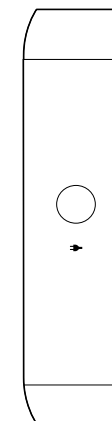
5 mm.

SIZE : 182x128 mm.

Panasonic

Model No. ER-CBL1

Learn more



Panasonic Corporation
<https://www.panasonic.com>
© Panasonic Corporation 2022

Ⓕ EN, DE, FR, IT, NL, SP, DA, PT, NB, SV, FI, PL, CZ, SK, HU, RO, TR

Printed in Thailand
ER9210CBL13011 A0422-0

Li

PANASONIC : SERCBL130103_FRONT COVER_OL_PROOF2_NUK_8/3/2022
PANASONIC : SERCBL130103_FRONT COVER_ORIGINAL_PROOF1_NUK_8/3/2022

Operating Instructions

GB

Betriebsanleitung

D

Mode d'emploi

F

Istruzioni d'uso

I

Gebruiksaanwijzing

NL

Instrucciones de funcionamiento

E

Brugsanvisning

DK

Instruções de Funcionamento

P

Brukerinstruksjoner

N

Bruksanvisning

S

Käyttöohjeet

FIN

Instrukcja obsługi

PL

Provozní pokyny

CZ

Návod na obsluhu

SK

Használati utasítás

H

Instrucțiuni de utilizare

RO

Kullanım Talimatları

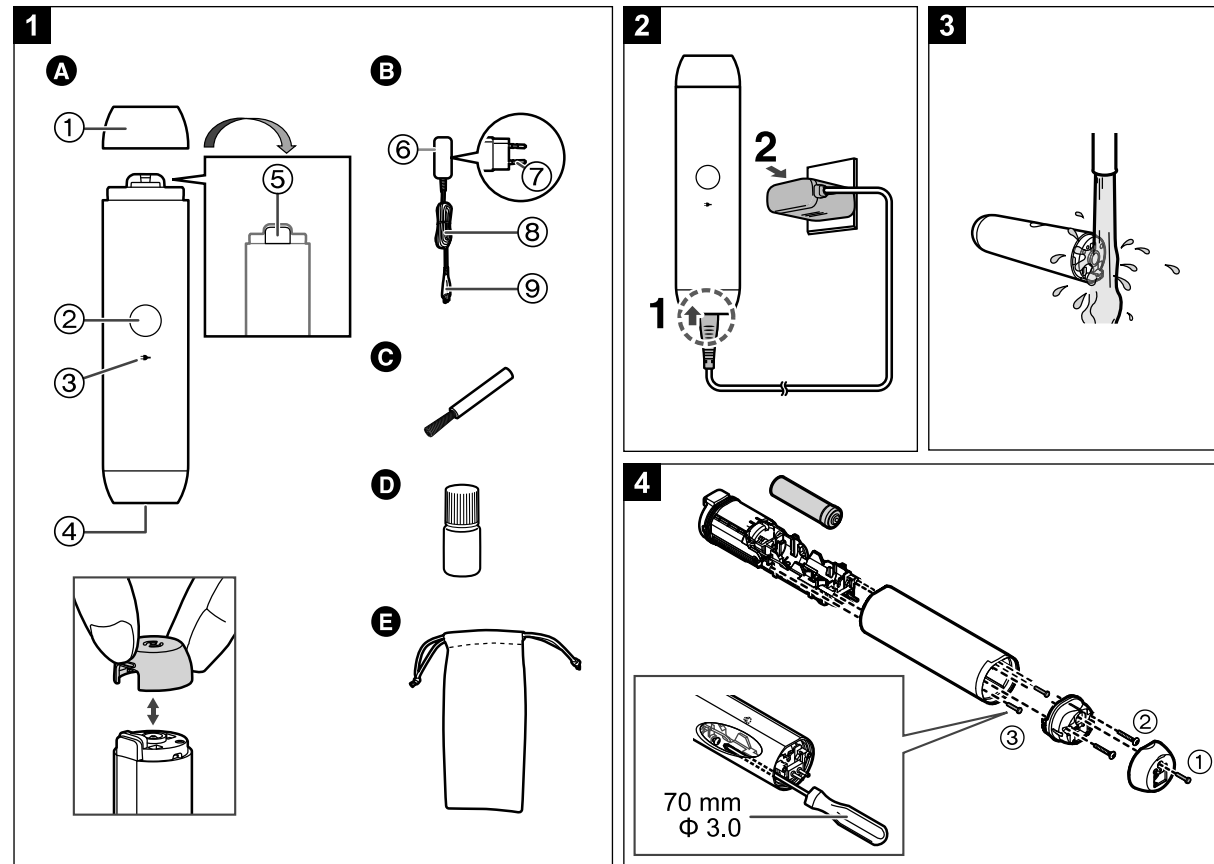
TR

ILLUSTRATOR OK

BLACK

5 mm.

SIZE : 182x128 mm.



2

103

(PT)
Importador:
 Panasonic Marketing Europe GmbH
Representante Autorizado na UE:
 Panasonic Testing Centre
 Winsbergring 15, 22525 Hamburgo, Alemanha
Fabricado por:
 Panasonic Corporation
 1006, Oaza Kadoma, Cidade de Kadoma, Osaca, Japão
(NB)
Importør:
 Panasonic Marketing Europe GmbH
Autorisert representant i EU:
 Panasonic Testing Centre
 Winsbergring 15, 22525 Hamburg, Tyskland
Produsert av:
 Panasonic Corporation
 1006, Oaza Kadoma, Kadoma, Osaka, Japan
(SV)
Importör:
 Panasonic Marketing Europe GmbH
Auktoriserad representant i EU:
 Panasonic Testing Centre
 Winsbergring 15, 22525 Hamburg, Tyskland
Tillverkad av:
 Panasonic Corporation
 1006, Oaza Kadoma, Kadoma, Osaka, Japan
(FI)
Maahantuoja:
 Panasonic Marketing Europe GmbH
Valtuutettu edustaja EU:ssa:
 Panasonic Testing Centre
 Winsbergring 15, 22525 Hampuri, Saksa
Valmistaja:
 Panasonic Corporation
 1006, Oaza Kadoma, Kadoma-kaupunki, Osaka, Japani
(PL)
Importer:
 Panasonic Marketing Europe GmbH
Upowa przedstawiciel w UE:
 Panasonic Testing Centre
 Winsbergring 15, 22525 Hamburg, Niemcy
Wyprodukowano przez:
 Panasonic Corporation
 1006, Oaza Kadoma, Kadoma City, Osaka, Japonia

(CZ)
Dovozce:
 Panasonic Marketing Europe GmbH
Oprávný zástupce v EU:
 Panasonic Testing Centre
 Winsbergring 15, 22525 Hamburk, Německo
Vyrobil:
 Panasonic Corporation
 1006, Oaza Kadoma, Kadoma City, Osaka, Japonsko
(SK)
Dovozca:
 Panasonic Marketing Europe GmbH
Autorizovaný zástupca v EU:
 Panasonic Testing Centre
 Winsbergring 15, 22525 Hamburg, Nemecko
Výrobca:
 Panasonic Corporation
 1006, Oaza Kadoma, Kadoma City, Osaka, Japonsko
(HU)
Import:
 Panasonic Marketing Europe GmbH
Hivatalos képviselő az EU-ban:
 Panasonic Testing Centre
 Winsbergring 15, 22525 Hamburg, Németország
Gyártotta:
 Panasonic Corporation
 1006, Oaza Kadoma, Kadoma City, Osaka, Japán
(RO)
Importator:
 Panasonic Marketing Europe GmbH
Reprezentant autorizat în UE:
 Panasonic Testing Centre
 Winsbergring 15, 22525 Hamburg, Germania
Fabricat de:
 Panasonic Corporation
 1006, Oaza Kadoma, Kadoma City, Osaka, Japonia
(TR)
İthalatçı:
 Panasonic Marketing Europe GmbH
AB Yetkili Temsilcisi:
 Panasonic Testing Centre
 Winsbergring 15, 22525 Hamburg, Almanya
Taraf Üretilmi:
 Panasonic Corporation
 1006, Oaza Kadoma, Kadoma, Osaka, Japonya



WARNING

- This appliance can be used by children aged from 8 years and above and persons with reduced physical, sensory or mental capabilities or lack of experience and knowledge if they have been given supervision or instruction concerning use of the appliance in a safe way and understand the hazards involved. Children shall not play with the appliance. Cleaning and user maintenance shall not be made by children without supervision.
- The supply cord cannot be replaced. If the cord is damaged, the AC adaptor should be scrapped.
- Do not use anything other than the supplied AC adaptor for any purpose. Also, do not use any other product with the supplied AC adaptor. (See page 6.)



Obsah je uzamčen

Dokončete, prosím, proces objednávky.

Následně budete mít přístup k celému dokumentu.



Proč je dokument uzamčen? Nahněvat Vás rozhodně nechceme. Jsou k tomu dva hlavní důvody:

- 1) Vytvořit a udržovat obsáhlou databázi návodů stojí nejen spoustu úsilí a času, ale i finanční prostředky. Dělali byste to Vy zadarmo? Ne*. Zakoupením této služby obdržíte úplný návod a podpoříte provoz a rozvoj našich stránek. Třeba se Vám to bude ještě někdy hodit.

**) Možná zpočátku ano. Ale vězte, že dotovat to dlouhodobě nelze. A rozhodně na tom nezbohatneme.*

- 2) Pak jsou tady „roboti“, kteří se přiživují na naší práci a „vysávají“ výsledky našeho úsilí pro svůj prospěch. Tímto krokem se jim to snažíme překazit.

A pokud nemáte zájem, respektujeme to. Urgujte svého prodejce. A když neuspějete, rádi Vás uvidíme!