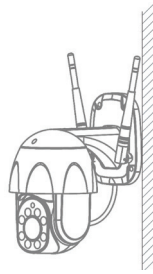




3. INSTALACE

Instalace na zeď



4. APLIKACE IMMAX NEO PRO A SPÁROVÁNÍ ZAŘÍZENÍ

4.1 Naskenujte kód QR kód a stáhněte si aplikaci Immax NEO PRO. Nebo v App Store nebo Google Play vyhledejte a nainstalujte aplikaci Immax NEO PRO. Spustíte aplikaci Immax NEO PRO a klepněte na „Registrovat“ a založte si vlastní účet pomocí e-mailu.



UŽIVATELSKÝ NÁVOD

Výrobce a dovozce / Manufacturer and importer:
IMMAX, Pohoří 703, 742 85 Vřesina, EU | www.immax.cz
Vyrobeno v P.R.C.

1. OBSAH BALENÍ

Chytrá kamera
Montážní sada
Napájecí adaptér
USB kabel
Uživatelský manuál

2. INFORMACE O PRODUKTU

Technická specifikace:
Funkce WebRTC: Ano
ONVIF: Ano
Alarm: oznámení detekce pohybu
Funkce: sledování pohybu, sledování vybraných míst, patrole, detekce pohybu, detekce zvuku, obousměrná komunikace
Pohyb kamery: PAN 355° TILT 90°
Protokol: Wi-Fi
Frekvence: 2400MHz - 2483.5MHz
Maximální RF výstupní výkon: WiFi: 20dBm
Podpora: IOS7 a vyšší, Android 4.0 a vyšší
Zabezpečení: ověřování uživatelů, šifrování softwaru
Vestavěný slot TF podporuje max. 128 GB microSD (FAT32)
Provozní teplota: -10 °C + 50 °C
Materiál: plast
Stupeň krytí kamery: IP65
Stupeň krytí napájecího zdroje: IP20
Napájení: DC 5V / 1,5A
Spotřeba energie: 5W

Kamera:

Rozlišení: 4MP (2560 x 1440 px), VGA (640 x 480 px)
Min. osvětlení: 0.1lux /F1.2
Objektiv: 3,6mm
Úhel: 100°
Infračerňové LED: 4ks + 4ks IR LED podsvícení / dosah: 20m
Denní a noční automatické přepínání filtru IR -CUT
Komprese videa: H.264
Audio komprese: G.711
Přenosová rychlost: 16Kbps-2Mbps
Stream: Ano

Obsah balení: Smart kamera, napájecí adaptér, USB kabel, uživatelský manuál

6. NASTAVENÍ V APLIKACI

1. Správa domácností
2. Zobrazení náhledů kamer
3. Hlasové ovládání
4. Přidání nového zařízení
5. Informace o počasí
6. Správa místností a pořadí zařízení
7. Přidání prvního zařízení
8. Informace o uživateli (Předplacené služby, Geofence, Nastavení atd.)
9. Chytré scény, automatizace
10. Místnosti a zařízení
11. Zabezpečení
12. Změna rozlišení HD/SD
13. Nastavení kamery
14. Nastavení zvuku
15. Vertikální zobrazení přes celou obrazovku
16. Horizontální zobrazení přes celou obrazovku
17. Snímek obrazovky z přehrávaného záznamu – uloží se na úložiště v mobilním zařízení
18. Záznam přehrávaného záznamu – uloží se na úložiště v mobilním zařízení
19. Rozbalení menu
20. Aktivování mikrofonu pro reprodukování zvuku z kamery
21. Přehrávání záznamu s SD karty
22. Pořízené snímky z kamery
23. Nastavení pozadí
24. Soukromý mód
25. Sledování pohybujícího se objektu
26. Zaslání notifikací o detekci pohybu
27. Zaslání notifikací o detekci zvuku
28. Patrolování
29. Spuštění sirény
30. Nastavení kamery
31. Zprávy
32. Ovládání kamery
33. Nastavení míst pro Patrolování (max 6 míst)
34. Cloudové služby
35. Chytré scény

7. NASTAVENÍ KAMERY

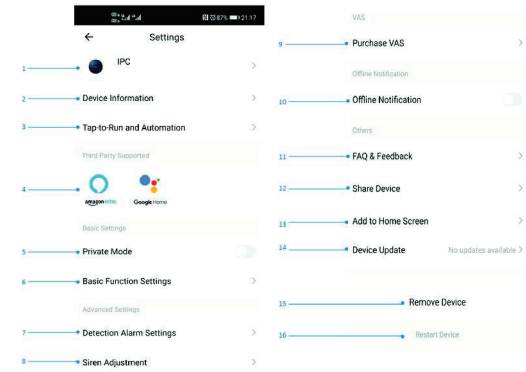
1. Zde si můžete nastavit název kamery a ikonu
2. Informace o kamere, IP adresa, ID zařízení, Časová zóna, Síla WiFi signálu
3. Automatizace a chytré scény vztahující se k danému zařízení
4. Aplikace třetích stran – Google Home a Amazon Alexa
5. Soukromý mód – vypne zobrazení živého záznamu v aplikaci
6. Základní nastavení – otočení obrazovky, vodoznak s časem, jednosměrná nebo obousměrná komunikace
7. Nastavení alarmu – detekce pohybu, sledování pohybujícího se objektu, citlivost detekce, detekce zvuku, plán (pouze pro vybrané modely)
8. Nastavení sirény – hlasitost a délka zvukového upozornění
9. Služby placené cloudového úložiště
10. Oznámení o tom, že kamera je v Offline módu
11. FAQ a zpětná vazba
12. Sdílení zařízení
13. Přidání odkazu na kameru na plochu mobilního zařízení
14. Aktualizace zařízení
15. Odstránění zařízení z aplikace
16. Restart zařízení

8. RESET ZAŘÍZENÍ

Pomocí resetovacího kolečku stiskněte resetovací tlačítko po dobu minimálně 8 vteřin

9. WEB RTC

Pro sledování živého záznamu z kamery přes webový prohlížeč použijte tento odkaz <https://ipc.ismartlife.me/login>



Bezpečnostní informace

UPOZORNĚNÍ: Uchovávejte mimo dosah dětí. Tento výrobek obsahuje malé součástky, které mohou způsobit udusení nebo zranění při požití.

VAROVÁNÍ: Každá baterie má předpoklad k úniku škodlivých chemikálií, které mohou poškodit pokožku, oděv nebo prostor kde je baterie uložena. Abyste předešli riziku zranění, nedovolte aby jakákoliv látka z baterie přišla do kontaktu s očima nebo pokožkou. Každá baterie může prasknout či dokonce explodovat pokud je vystavena ohni nebo jiným formám nadměrného tepla. Během manipulace s bateriemi buďte opatrní. Pro snížení rizika či zranění způsobené nesprávným zacházením s bateriemi proveďte následující opatření:

- Nepoužívejte různé značky a typy baterií ve stejném zařízení
- Při výměně baterií vždy vyměňte všechny baterie v zařízení
- Nepoužívejte dobíjecí nebo opakovaně použitelné baterie.
- Nedovolte dětem instalovat baterie bez dohledu.
- Dodržujte pokyny výrobce baterie pro správnou manipulaci a likvidaci baterie.
- UPOZORNĚNÍ:** Výrobek a baterie by měly být likvidovány v recyklačním centru. Nevyhazujte s běžným odpadem z domácnosti.
- UPOZORNĚNÍ:** Pro zajištění bezpečného používání výrobku je nutné v místě instalace přivést vodiče dle platných předpisů. Instalace musí být provedena pouze osobou s odpovídající certifikací v oboru elektro. Při montáži nebo při zjištění závady, musí být vždy odpojeny přírodní kabel ze zásuvky (v případě přímého zapojení je nutné vypnout příslušný jistič). Nesprávná instalace může vést k poškození výrobku a zranění.
- UPOZORNĚNÍ:** Neprovádějte demontáž výrobku, možnost úrazu elektrickým proudem.
- UPOZORNĚNÍ:** Používejte pouze originální napájecí adaptér dodaný s výrobkem.
- Neuvádějte zařízení do provozu, pokud přírodní kabel vykazuje známky poškození.
- UPOZORNĚNÍ:** Postupujte podle pokynů v příloženém manuálu.

Údržba

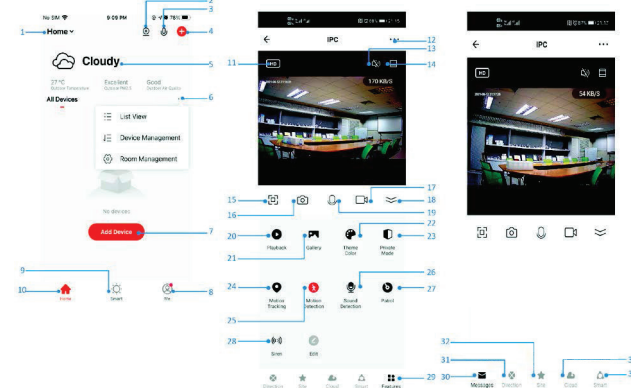
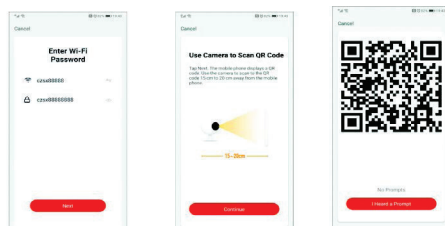
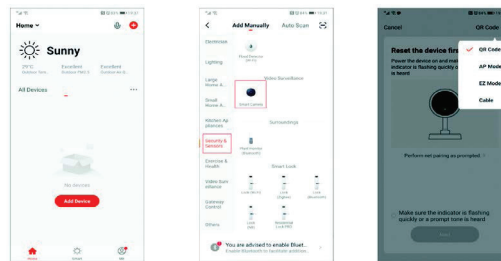
Chraňte zařízení před kontaminací a znečištěním. Přístroj otvete měkkým hadříkem, nepoužívejte drsný nebo hrubozrnný materiál.
NEPOUŽÍVEJTE rozpouštědla nebo jiné agresivní čističe či chemikálie.

Na tento výrobek bylo vydáno Prohlášení o shodě, více informací naleznete na www.immax.cz

4.2 Pokud máte registraci hotovou, přihlaste se pomocí svého účtu účet.

5. PŘIPOJENÍ POMOCÍ QR KÓDU

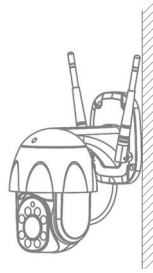
- 5.1 V aplikaci Immax NEO PRO klikněte na záložku Místnost a potom na tlačítko „+“ pro přidání zařízení. V záložce Immax NEO vyberte daný produkt.
- 5.2 V pravém horním rohu zvolte způsob párování. V základu je nastaveno párování pomocí QR kódu.
- 5.3 Potvrďte, že jste slyšel upozornění a nebo, že LED dioda rychle bliká.
- 5.4 Zadejte přístupové údaje do WiFi sítě a potvrďte.
- 5.5 Načtete kameru vygenerovaný QR kód.
- 5.6 Vyčkejte než se kamera přidá do aplikace Immax NEO PRO.





3. INŠTALÁCIA

Inštalácia na stenu



4. APLIKÁCIA IMMAX NEO PRO A SPÁROVANIE ZARIADENIA

4.1 Naskenujte kód QR kód a stiahnite si aplikáciu Immax NEO PRO. Alebo v App Store alebo Google Play vyhľadajte a nainštalujte aplikáciu Immax NEO PRO. Spustíte aplikáciu Immax NEO PRO a kliknite na „Registrovat“ a založite si vlastný účet pomocou e-mailu.



UŽIVATEĽSKÝ NÁVOD

Výrobca a dovozca / Manufacturer and importer:
IMMAX, Pohorie 703, 742 85 Vřesina, EU | www.immax.cz
Vyrobené v P.R.C.

1. OBSAH BALENIA

Múdra kamera
Montážna sada
Napájací adaptér
USB kábel
Užívateľský manuál

2. INFORMÁCIE O PRODUKTE

Technická špecifikácia:
Funkcia WebRTC: Áno
ONVIF: Áno
Alarm: oznámenie detekcie pohybu
Funkcia: ztlavovanie pohybu, sledovanie vybraných miest, patrola, detekcia pohybu, detekcia zvuku, obojsmerná komunikácia
Pohyb kamery: PAN 355 ° TILT 90 °
Protokol: Wi-Fi
Frekvencia: 2400MHz~2483.5MHz
Maximálny RF výstupný výkon: WiFi: 20dBm
Podpora: IOS7 a vyššie, Android 4.0 a vyššie
Zabezpečenie: overovanie užívateľov, šifrovanie softvéru
Vstavaný slot TF podporuje max. 128 GB microSD (FAT32)
Prevádzková teplota: -10°C + 50°C
Materiál: plast
Stupeň krytia kamery: IP65
Stupeň krytia napájacieho zdroja: IP20
Napájanie: DC 5V / 1,5A
Spotreba energie: 5W

Kamera:

Rozlíšenie: 4MP (2560 x 1440 px), VGA (640 x 480 px)
Min. osvetlenie: 0.1lux /F1.2
Objektív: 3,6mm
Uhol: 100°
Infračervené LED: 4ks + 4ks IR LED podsvietenie / dosah: 20m
Denné a nočné automatické prepínanie filtra IR-CUT
Kompresia videa: H.264
Audio kompresia: G.711
Prenosová rýchlosť: 16Kbps-2Mbps
Stream: Áno

Obsah balenia: Smart kamera, napájací adaptér, USB kábel, užívateľský manuál

6. NASTAVENIE V APLIKÁCIÍ

1. Správa domácnosti
2. Zobrazenie náhľadov kamier
3. Hlasové ovládanie
4. Pridanie nového zariadenia
5. Informácie o počasi
6. Správa miestností a poradie zariadení
7. Pridanie prvého zariadenia
8. Informácie o užívateľovi (Predplatené služby, Geofence, Nastavenie atď.)
9. Chytré scény, automatizácia
10. Miestnosti a zariadenia
11. Zabezpečenie
12. Zmena rozlíšenia HD/SD
13. Nastavenie kamery
14. Nastavenie zvuku
15. Vertikálne zobrazenie cez celú obrazovku
16. Horizontálne zobrazenie cez celú obrazovku
17. Snímka obrazovky z prehrávaného záznamu – uloží sa na úložisko v mobilnom zariadení
18. Záznam prehrávaného záznamu – uloží sa na úložisko v mobilnom zariadení
19. Rozbalenie menu
20. Aktivovanie mikrofónu pre reprodukovanie zvuku z kamery
21. Prehrávanie záznamu s SD karty
22. Zhotovenie snímky z kamery
23. Nastavenie pozadia
24. Súkromný mód
25. Sledovanie pohybujúceho sa objektu
26. Zasielanie notifikácií o detekcii pohybu
27. Zasielanie notifikácií o detekcii zvuku
28. Patrolovanie
29. Spustenie sirény
30. Nastavenie kamery
31. Správy
32. Ovládanie kamery
33. Nastavenie miest pre Patrolovanie (max 6 miest)
34. Cloudové služby
35. Chytré scény

7. NASTAVENIE KAMERY

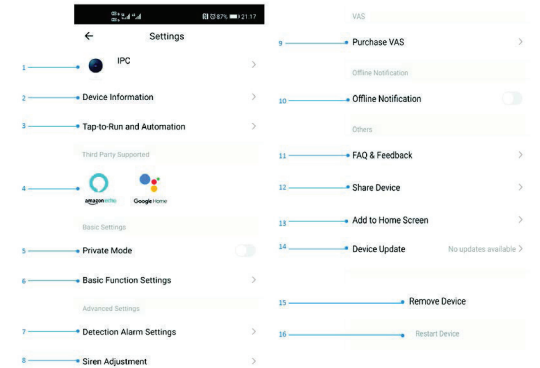
1. Tu si môžete nastaviť názov kamery a ikonu
2. Informácie o kamere. IP adresa, ID zariadenia, Časová zóna, Sila WiFi signálu
3. Automatizácia a chytré scény vzťahujúce sa k danému zariadeniu
4. Aplikácia tretích strán – Google Home a Amazon Alexa
5. Súkromný mód – vypne zobrazenie živého záznamu v aplikácii
6. Základné nastavenie – otočenie obrazovky, vodorozkaz s časom, jednosmerná alebo obojsmerná komunikácia
7. Nastavenie alarmu – detekcia pohybu, sledovanie pohybujúceho sa objektu, citlivosť detekcie, detekcia zvuku, plán (len pre vybrané modely)
8. Nastavenie sirény – hlasitosť a dĺžka zvukového upozornenia
9. Služby plateného cloudového úložiska
10. Oznámenie o tom, že kamera je v Offline móde
11. FAQ a spätná väzba
12. Zdieľanie zariadenia
13. Pridanie odkazu na kameru na plochu mobilného zariadenia
14. Aktualizácia zariadenia
15. Odstránenie zariadenia z aplikácie
16. Reštart zariadenia

8. RESET ZARIADENIA

Pomocou resetovacieho koľička stlačte resetovacie tlačidlo po dobu minimálne 8 sekúnd

9. WEB RTC

Na sledovanie živého záznamu z kamery cez webový prehliadač použite tento odkaz
<https://ipc.ismartlife.me/login>



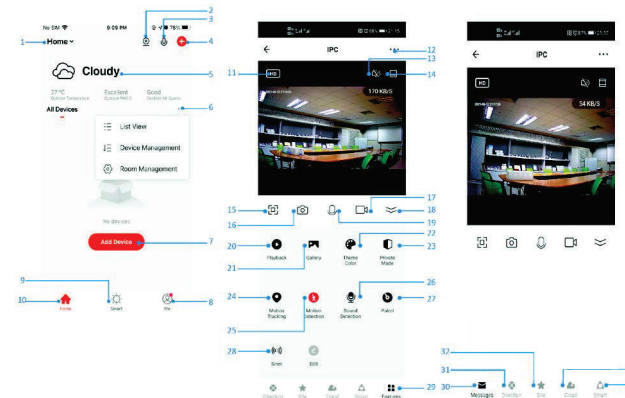
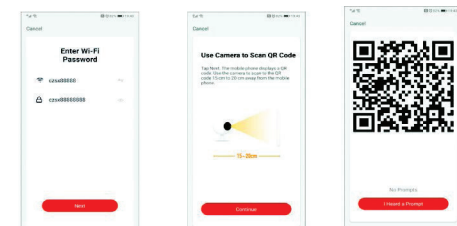
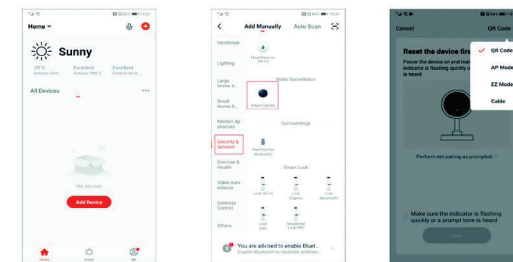
BEZPEČNOSTNÉ INFORMÁCIE

UPOZORNENIE: Uchovávajte mimo dosahu detí. Tento výrobok obsahuje malé súčiastky, ktoré môžu spôsobiť udusenie alebo zranenie pri požití.
VAROVANIE: Každá batéria má predpoklad na únik škodlivých chemikálií, ktoré môžu poškodiť pokožku, odev alebo priestor kde je batéria uložená. Aby ste predišli riziku zranenia, nedovoľte aby akákoľvek látka z batérie prišla do kontaktu s očami alebo pokožkou. Každá batéria môže prasknúť či dokonca explodovať pokiaľ je vystavená ohňu alebo iným formám nadmerného tepla. Počas manipulácie s batériami buďte opatrní. Pre zníženie rizika či zranenie spôsobené nesprávnym zaobchádzaním s batériami vykonajte nasledujúce opatrenia:
- Nepoužívajte rôzne značky a typy batérií v rovnakom zariadení
- Pri výmene batérií vždy vymeňte všetky batérie v zariadení
- Nepoužívajte dobijacie alebo opakovane použiteľné batérie.
- Nedovoľte deťom inštalovať batérie bez dohľadu.
- Dodržujte pokyny výrobcu batérie pre správnu manipuláciu a likvidáciu batérie.
UPOZORNENIE: Výrobok a batérie by mali byť likvidované v recyklačnom centre. Nevhadzujte s bežným odpadom z domácnosti.
UPOZORNENIE: Pre zaistenie bezpečného používania výrobku je nutné v mieste inštalácie príviesť vodiče podľa platných predpisov. Inštalácia musí byť vykonaná iba osobou so zodpovedajúcou certifikáciou v odbore elektro. Pri montáži alebo pri zistení záavy, musí byť vždy odpojený prívodný kábel zo zásuvky (v prípade priameho zapojenia je nutné vypnúť príslušnú istič). Nesprávna inštalácia môže viesť k poškodeniu výrobku a zraneniu.
UPOZORNENIE: Nevykonávajte demontáž výrobku, možnosť úrazu elektrickým prúdom.
UPOZORNENIE: Používajte iba originálny napájací adaptér dodaný s výrobkom. Neuvažujte zariadenie do prevádzky, pokiaľ prívodný kábel vykazuje známky poškodenia.
UPOZORNENIE: Postupujte podľa pokynov v príloženom manuáli.

ÚDRŽBA

Chrňte zariadenie pred kontamináciou a znečistením. Prístroj utrite mäkkou handričkou, nepoužívajte drsný alebo hrubozrnný materiál.
NEPOUŽÍVAJTE rozprašadlá alebo iné agresívne čističe či chemikálie.

Na tento výrobok bolo vydané Prehlásenie o zhode, viac informácií nájdete na www.immax.cz



Obsah je uzamčen

Dokončete, prosím, proces objednávky.

Následně budete mít přístup k celému dokumentu.



Proč je dokument uzamčen? Nahněvat Vás rozhodně nechceme. Jsou k tomu dva hlavní důvody:

- 1) Vytvořit a udržovat obsáhlou databázi návodů stojí nejen spoustu úsilí a času, ale i finanční prostředky. Dělali byste to Vy zadarmo? Ne*. Zakoupením této služby obdržíte úplný návod a podpoříte provoz a rozvoj našich stránek. Třeba se Vám to bude ještě někdy hodit.

**) Možná zpočátku ano. Ale vězte, že dotovat to dlouhodobě nelze. A rozhodně na tom nezbohatneme.*

- 2) Pak jsou tady „roboti“, kteří se přiživují na naší práci a „vysávají“ výsledky našeho úsilí pro svůj prospěch. Tímto krokem se jim to snažíme překazit.

A pokud nemáte zájem, respektujeme to. Urgujte svého prodejce. A když neuspějete, rádi Vás uvidíme!