

UŽIVATELSKÝ NÁVOD

Výrobce a dovozce:
IMMAX, Pohoří 703, 742 85 Vřesina, EU | www.immax.cz
Navrženo v České republice, vyrobeno v Číně

IMMAX NEO SMART KONTROLER STMÍVATELNÝ V5
2-TLAČÍTKOVÝ ZIGBEE 3.0



TECHNICKÉ PARAMETRY:

Poznámka: se zapojením nulového vodiče, pod tlačítko
Komunikační protokol: ZigBee 3.0
Frekvence: 2400MHz-2483.5MHz
Maximální RF výstupní výkon: ZigBee:10dBm - max 19dBm
Zigbee repeater: Ne
Síťové pohotovostní napájení (Pnet): 0,4W
Příkon: AC 120 - 240 50 Hz / 60 Hz
Rozsah zatížení: 2x 100W
Tepelná pojistka , ochrana proti přehřátí: Ano
Proudová pojistka , ochrana proti přepětí a přetížení: Ano
Bezdrátový dosah: 30 m přímá viditelnost, 10 m v zastavěném prostoru
Provozní teplota: -10 ° C až 40 ° C.
Provozní vlhkost: 20% - 80%.
Rozměry: 46 x 46 x 18 mm (bez držáku)
Stupeň krytí: IP20

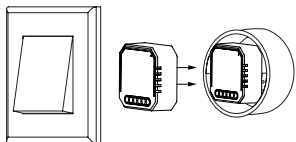
BEZPEČNOSTNÍ UPOZORNĚNÍ

Nedodržení doporučení může být nebezpečné nebo způsobit porušení zákona.
Výrobce, dovozce, distributor anebo prodejce nenese odpovědnost za žádné ztráty nebo poškození v důsledku nedodržení pokynů v této příručce.

1. Nebezpečí úraza elektrickým proudem. Hlavní jistič nebo pojistka musí být během instalace vypnutá.
2. Instalaci zařízení může provádět pouze elektrikář s licencií.
3. Zařízení umístěte mimo dosah dětí.
4. Zařízení musí být umístěno mimo dosah vody, nadměrné vlhkosti nebo tepla.
5. Neinstalujte zařízení poblíž zdroje silného elektromagnetického záření. Mohlo by dojít k rušení a nesprávné funkci.
6. Zařízení se nepokoušejte opravovat, upravovat či rozebírat. Mohlo by dojít k úraze elektrickým proudem a k následným škodám na zařízení a majetku.

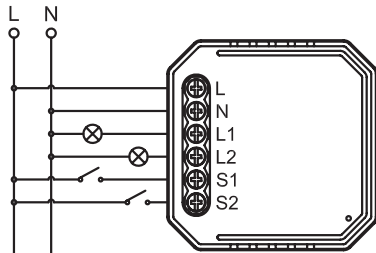
INSTALACE A SCHÉMA ZAPOJENÍ

Stmívatelný kontroler V5 umožňuje koncovému uživateli přístup k funkci ručního ovládní pro zapnutí/vypnutí nebo nastavení úrovně světla stisknutím tlačítkového vypínače.

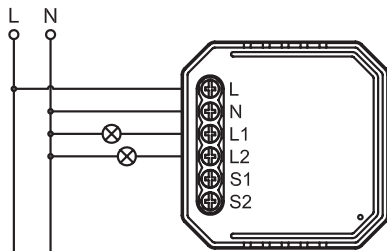


Krátké stisknutí <1s - funkce trvalého zapnutí/vypnutí
Dlouhé stisknutí >1s – nastavení intenzity osvětlení

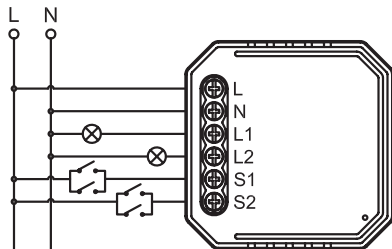
Jeden spínač



Bez spínače



Dvojitý spínač

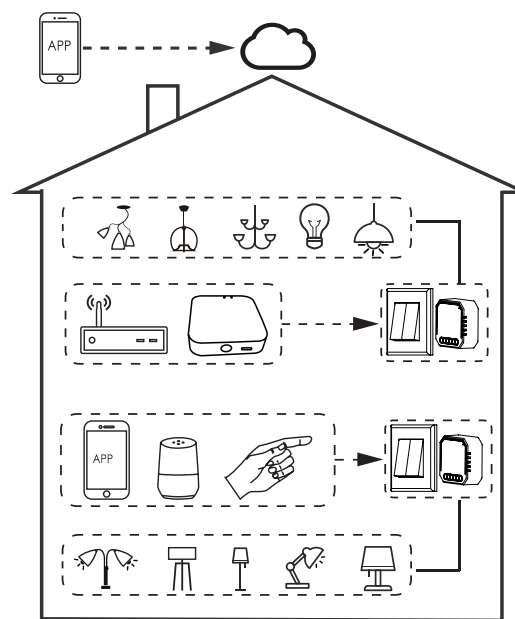


Poznámky:

- 1) Nastavení v aplikaci nebo manuální nastavení tlačítkového vypínače se mohou navzájem přepsat, poslední nastavení zůstane v paměti kontroleru.
- 2) Ovládní přes aplikaci je synchronizováno s ručním nastavením.
- 3) Svorky S mohou zůstat nezapojené, pokud není vyžadováno ruční ovládní přes tlačítkový vypínač.

- Před instalací vypněte přívod proudů
- Zapojte vodiče dle schématu
- Vložte modul zpět do elektroinstalační krabice
- Zapněte přívod elektrického proudů a přejděte k instalaci zařízení do aplikace Immax NEO PRO

OVLADEJTE SVOU DOMÁCNOST ODKUDKOLIV:



STÁHNUTÍ APLIKACE IMMAX NEO PRO A REGISTRACE

Naskenujte kód QR kód a stáhněte si aplikaci Immax NEO PRO



Nebo v App Store nebo Google Play vyhledejte a nainstalujte aplikaci Immax NEO PRO.

- Spusťte aplikaci Immax NEO PRO a klepněte na „Registrovat“ a založte si vlastní účet.
- Pokud máte registraci hotovou, přihlaste se pod svůj účet.

PÁROVÁNÍ PRODUKTU DO APLIKACE

Příprava: Ujistěte se, že připojení k internetu má váš mobilní telefon tak i chytrá brána Immax NEO PRO.

Zapněte produkt Immax NEO, LED dioda by měla rychle blikat. Pokud tomu tak není, zařízení vyresetujete. Otevřete aplikaci Immax NEO PRO, klikněte na ikonu „Místnost“. Potom klikněte na ikonu „+“ pro přidání nového zařízení. V levém sloupečku vyberte kategorii Immax NEO. Z nabízených produktů zvolte dané zařízení. Zvolte chytrou bránu, se kterou chcete toto zařízení spárovat (poznámka: toto je nezbytné, pokud máte víc než jednu chytrou bránu

Immax NEO PRO). Klikněte na ikonu „Další krok“. Potvrďte, že LED kontrolka bliká. Klikněte na ikonu „Další krok“. Vyčkejte, až bude zařízení řádně spárováno s chytrou bránou Immax NEO PRO. Zadejte název zařízení. Zvolte místnost, ve které chcete mít dané zařízení umístěné. Klikněte na „Dokončeno“.

RESET ZAŘÍZENÍ

- dlouze stiskněte tlačítko na kontroleru na více než 10 vteřin. LED dioda začne rychle blikat, nebo zazní zvukového upozornění - zařízení je vyresetované
- vypněte a zapněte zařízení 5x nástěnným vypínačem. Interval mezi vypnutím a zapnutím by měl být 1-2 vteřiny. Po 5 zapnutí LED dioda začne rychle blikat, nebo zazní zvukového upozornění - zařízení je vyresetované.

BEZPEČNOSTNÍ INFORMACE

UPOZORNĚNÍ: Uchovávejte mimo dosah dětí. Tento výrobek obsahuje malé součástky, které mohou způsobit udušení nebo zranění při požití.

VAROVÁNÍ: Každá baterie má předpoklad k úniku škodlivých chemikálií, které mohou poškodit pokožku, oděv nebo prostor kde je baterie uložena. Abyste předešli riziku zranění, nedovolte aby jakákoliv látka z baterie přišla do kontaktu s očima nebo pokožkou. Každá baterie může prasknout či dokonce explodovat pokud je vystavena ohni nebo jiným formám nadměrného tepla. Během manipulace s bateriemi buďte opatrní. Pro snížení rizika či zranění způsobené nesprávným zacházením s bateriemi proveďte následující opatření:

- Nepoužívejte různé značky a typy baterií ve stejném zařízení
- Při výměně baterií vždy vyměřte všechny baterie v zařízení
- Nepoužívejte dobijcí nebo opakovaně použitelné baterie.
- Nedovolte dětem instalovat baterie bez dohledu.
- Dodržujte pokyny výrobce baterie pro správnou manipulaci a likvidaci baterie.

UPOZORNĚNÍ: Výrobek a baterie by měly být likvidovány v recyklačním centru. Nevyhazujte s běžným odpadem z domácnosti.

UPOZORNĚNÍ: Pro zajištění bezpečného používání výrobku je nutné v místě instalace přivést vodiče dle platných předpisů. Instalace musí být provedena pouze osobou s odpovídající certifikací v oboru elektro. Při montáži nebo při zjištění závady, musí být vždy odpojený přívodní kabel ze zásuvky (v případě přímého zapojení je nutné vypnout příslušný jistič). Nesprávná instalace může vést k poškození výrobku a zranění.
UPOZORNĚNÍ: Neprovádějte demontáž výrobku, možnost úraza elektrickým proudem.

UPOZORNĚNÍ: Používejte pouze originální napájecí adaptér dodaný s výrobkem.

Neuvádějte zařízení do provozu, pokud přívodní kabel vykazuje známky poškození.

UPOZORNĚNÍ: Postupujte podle pokynů v příloženém manuálu.

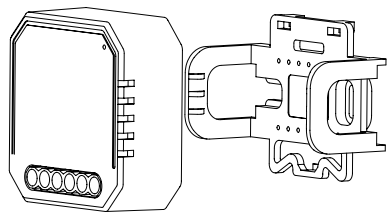
ÚDRŽBA

Chraňte zařízení před kontaminací a znečištěním. Přístroj otřete měkkým hadříkem, nepoužívejte drsný nebo hrubozrnný materiál.

NEPOUŽÍVEJTE rozpouštědla nebo jiné agresivní čističe či chemikálie.

Na tento výrobek bylo vydáno Prohlášení o shodě, více informací naleznete na www.immax.cz

Máte-li dotaz nebo potřebujete-li poradit, kontaktujte nás na podpora@immaxneo.cz



USER MANUAL

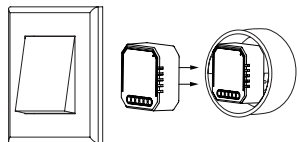
Manufacturer and importer:
IMMAX, Pohorlí 703, 742 85 Vřesina, EU | www.immax.cz
Designed in Czech Republic, Made in China

**IMMAX NEO SMART CONTROLLER DIMMABLE V5
2-BUTTON ZIGBEE 3.0**



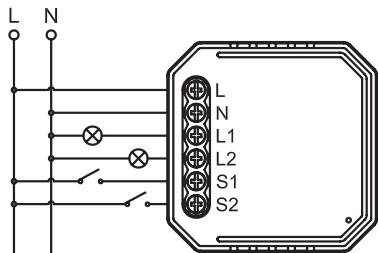
INSTALLATION AND WIRING DIAGRAM:

The V5 dimmable controller allows the end user to access a manual control function to turn on/off or adjust the light level at the push of a push button switch.

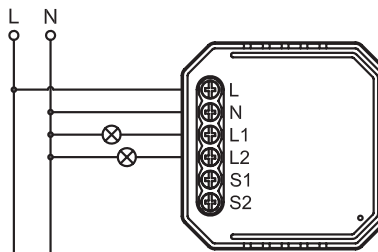


Short press <1s - permanent on/off function
Long release >1s - lighting intensity setting

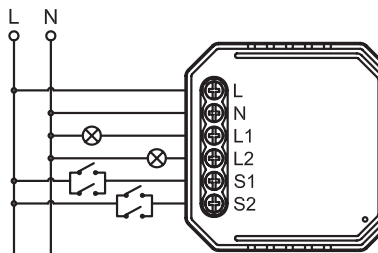
One switch



No switch



Double switch

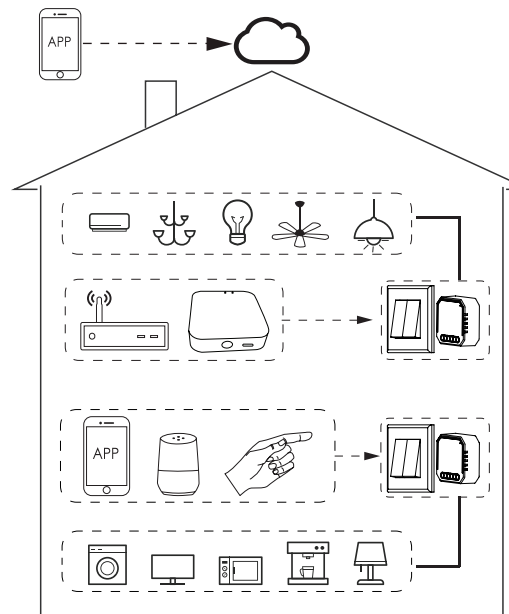


Comment:

- 1) Settings in the application or manual settings of the button switch can overwrite each other, the last setting will remain in the controller's memory.
- 2) App control is synchronized with manual settings.
- 3) Terminals S may be left unconnected unless manual operation via the push button switch is required.

- Turn off the power supply before installation
- Connect the wires according to the diagram
- Put the module back into the wiring box
- Turn on the power supply and proceed to install the device in the Immax NEO PRO application

CONTROL YOUR HOME FROM ANYWHERE:



DOWNLOAD IMMAX NEO PRO AND REGISTER

Scan the QR code and download the Immax NEO PRO app.



Or search for and install the Immax NEO PRO app in the App Store or Google Play.

- Launch the Immax NEO PRO app and tap "Register" to create your own account.
- Once you have completed registration, log in with your account.

PAIRING THE PRODUCT TO THE APPLICATION

Preparation: make sure your mobile phone and the Immax NEO PRO smart gateway are connected to the internet.

Turn on the Immax NEO product, the LED should flash quickly. If not, reset the device. Open the Immax NEO PRO app, click on the "Room" icon. Then click on the "+" icon to add a new device. In the left column, select the Immax NEO category. Select the device from the available products. Select the smart gateway you want to pair this device with (note: this is necessary if you have more than one smart gateway)

Click on the "Next step" icon. Confirm that the LED is flashing. Click on the "Next Step" icon. Wait until the device is properly paired with the Immax NEO PRO smart gateway. Enter the device name. Select the room where you want the device to be located. Click on "Done."

RESET THE DEVICE

- Long press the button on the controller for more than 10 seconds. The LED will flash rapidly or an audible alert will sound - the device is reset
- Switch the device off and on 5 times with the wall switch. The interval between switching off and on should be 1-2 seconds. After 5 power-ups the LED will flash rapidly or an audible alert will sound - the device is reset.

SAFETY INFORMATION

CAUTION: Keep out of reach of children. This product contains small parts, which may cause suffocation or injury if swallowed.

WARNING: Every battery has the potential to leak harmful chemicals that can damage skin, clothing or area where the battery is stored. To avoid the risk of injury, do not allow any substance from the battery to come into contact with the eyes or skin. Every battery may burst or even explode if exposed to fire or other forms of excessive heat. Take care when handling the batteries. To reduce the risk of injury from mishandling the batteries, take the following precautions:

- Do not use different brands and types of batteries in the same device
- When replacing the batteries, always replace all the batteries in the device
- Do not use rechargeable or reusable batteries.
- Do not allow children to insert batteries without supervision.
- Follow the battery manufacturer's instructions for proper battery handling and disposal.

CAUTION: The product and batteries should be disposed of at a recycling centre. Do not dispose of them with normal household waste.

CAUTION: To ensure safe use of the product, wires must be brought at the installation site according to valid regulations. The installation must only be carried out by an individual with the appropriate certification in the field of electronics. During installation or when a fault is detected, the power cable must always be disconnected from the socket (in the case of direct connection, the relevant circuit breaker must be switched off). Improper installation can damage the product and cause injury.

CAUTION: Do not disassemble the product, electric shock may occur.

CAUTION: Use only the original power adapter provided with the product. Do not operate the device if the power cord shows signs of damage. CAUTION: Follow the instructions in the enclosed manual.

MAINTENANCE

Protect the device from contamination and soiling. Wipe the device with a soft cloth, do not use rough or coarse materials. DO NOT USE solvents or other aggressive cleaners or chemicals.

A Declaration of Conformity has been issued for this product. More information can be found at www.immax.cz

If you have any questions or need advice, please contact us at support@immax.eu

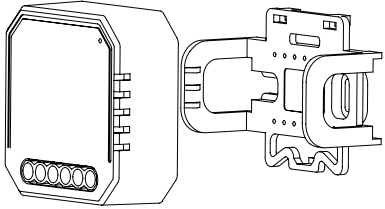
TECHNICAL PARAMETERS:

Note: with the connection of the neutral wire, under the button
Communication protocol: ZigBee 3.0
Frequency: 2400MHz-2483.5MHz
Maximum RF output power: ZigBee: 10dBm - max 19dBm
Zigbee repeater: No
Network standby power (Pnet): 0.4W
Input power: AC 120 - 240 50 Hz / 60 Hz
Load range: 2x 100W
Thermal fuse, protection against overheating: Yes
Current fuse, protection against overvoltage and overload: Yes
Wireless range: 30 m line of sight, 10 m in built-up area
Operating temperature: -10°C to 40°C.
Operating humidity: 20% - 80%.
Dimensions: 46 x 46 x 18 mm (without holder)
Degree of protection: IP20

SAFETY NOTICE

Failure to follow the recommendations may be dangerous or cause you to break the law. The manufacturer, importer, distributor or dealer shall not be liable for any loss or damage resulting from failure to follow the instructions in this manual.

1. Risk of electric shock. The main circuit breaker or fuse must be turned off during installation.
2. Only a licensed electrician may install the device.
3. Place the device out of the reach of children.
4. The device must be located away from water, excessive moisture or heat.
5. Do not install the device near a source of strong electromagnetic radiation. Interference and malfunction could occur.
6. Do not attempt to repair, modify or disassemble the device. This could result in electric shock and subsequent damage to equipment and property.



UŽIVATEĽSKÝ NÁVOD

Výrobca a dovozca:
IMMAX, Pohorie 703, 742 85 Vresina, EÚ | www.immax.sk
Navrhnuté v Českej republike, vyrobené v Číne

IMMAX NEO SMART KONTROLÉR STMIEVATEĽNÝ V5 2-TLAČÍTKOVÝ ZIGBEE 3.0



TECHNICKÉ PARAMETRE:

Poznámka: so zapojením nulového vodiča, pod tlačidlom
Komunikačný protokol: ZigBee 3.0
Frekvencia: 2400MHz~2483.5MHz
Maximálny RF výstupný výkon: ZigBee: 10dBm - max 19dBm
Zigbee repeater: Nie
Sieťové pohotovostné napájanie (Pnet): 0,4W
Príkon: AC 120 - 240 50 Hz / 60 Hz
Rozsah zaťaženia: 2x 100W
Teplná poistka, ochrana proti prehriatiu: Áno
Prúdová poistka, ochrana proti prepätiu a preťaženiu: Áno
Bezdrôtový dosah: 30 m priama viditeľnosť, 10 m v zastavanom priestore
Prevádzková teplota: -10 ° C až 40 ° C.
Prevádzková vlhkosť: 20% - 80%.
Rozmery: 46 x 46 x 18 mm (bez držiaka)
Stupeň krytia: IP20

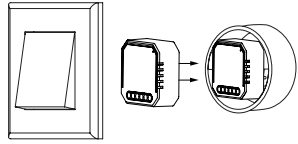
BEZPEČNOSTNÉ UPOZORNENIA

Nedodržanie odporúčania môže byť nebezpečné alebo spôsobiť porušenie zákona.
Výrobca, dovozca, distribútor alebo predajca nesie zodpovednosť za žiadne straty alebo poškodenia v dôsledku nedodržania pokynov v tejto príručke.

1. Nebezpečenstvo úrazu elektrickým prúdom. Hlavný istič alebo poistka musí byť počas inštalácie vypnutá.
2. Inštaláciu zariadenia môže vykonávať iba elektrikár s licenciou.
3. Zariadenie umiestnite mimo dosahu detí.
4. Zariadenie musí byť umiestnené mimo dosahu vody, nadmernej vlhkosti alebo tepla.
5. Neinštalujte zariadenie blízko zdroja silného elektromagnetického žiarenia. Mohlo by dôjsť k rušeniu a nesprávnej funkčnosti.
6. Zariadenie sa nepokúšajte opravovať, upravovať či rozoberať. Mohlo by dôjsť k úrazu elektrickým prúdom ak následným škodám na zariadení a majetku.

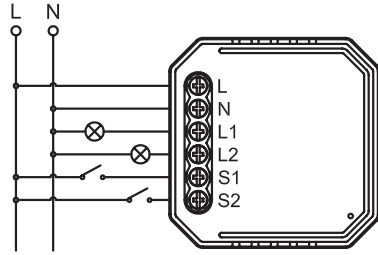
INŠTALÁCIA A SCHÉMA ZAPOJENIA

Stmievateľný kontrolér V5 umožňuje koncovému užívateľovi prístup k funkcii ručného ovládania pre zapnutie/vypnutie alebo nastavenie úrovne svetla stlačením tlačidlového vypínača.

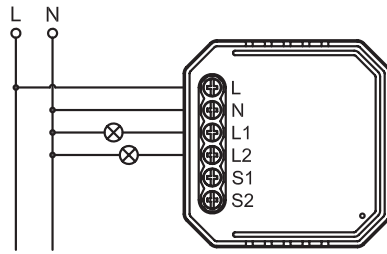


Krátke stlačenie <1s - funkcia trvalého zapnutia/vypnutia
Dlhý pust >1s – nastavenie intenzity osvetlenia

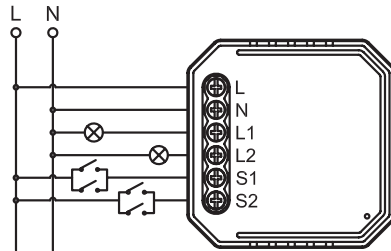
Jeden spínač



Bez spínača



Dvojitý spínač

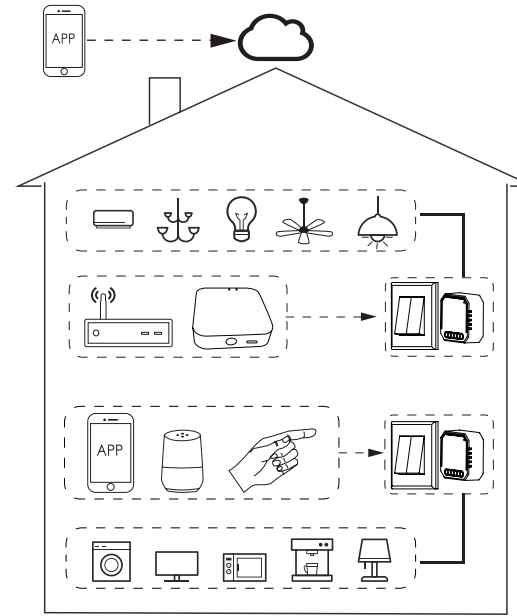


Poznámky:

- 1) Nastavenie v aplikácii alebo manuálne nastavenie tlačidlového vypínača sa môžu navzájom prepísať, posledné nastavenie zostane v pamäti kontroléra.
- 2) Ovládanie cez aplikáciu je synchronizované s ručným nastavením.
- 3) Svorky S môžu zostať nezapojené, pokiaľ nie je vyžadované ručné ovládanie cez tlačidlový vypínač.

- Pred inštaláciou vypnite prívod prúdu
- Zapojte vodiče podľa schémy
- Vložte modul späť do elektroinštaláčnej krabice
- Zapnite prívod elektrického prúdu a prejdite na inštaláciu zariadenia do aplikácie Immax NEO PRO

OVĽADAJTE SVOJU DOMÁCNOSŤ ODKIAĽKOLIEK:



STIAHNUTIE APLIKÁCIE IMMAX NEO PRE A REGISTRÁCIU

Naskenujte kód QR a stiahnite si aplikáciu Immax NEO PRO



Alebo v App Store alebo Google Play vyhľadajte a nainštalujte aplikáciu Immax NEO PRO.
- Spustíte aplikáciu Immax NEO PRO a kliknete na „Registrovať“ a založíte si vlastný účet.
- Ak máte registráciu hotovú, prihláste sa pod svoj účet.

PÁROVANIE PRODUKTU DO APLIKÁCIE

Príprava: Uistite sa, že pripojenie k internetu má váš mobilný telefón tak aj mádra brána Immax NEO PRO.

Zapnite produkt Immax NEO, LED dióda by mala rýchlo blikať. Ak tomu tak nie je, zariadenie vyresytujete. Otvorte aplikáciu Immax NEO PRO, kliknite na ikonu „Miestnosť“. Potom kliknite na ikonu „+“ pre pridanie nového zariadenia. V ľavom stĺpcíku vyberte kategóriu Immax NEO. Z ponúkaných produktov zvolte dané zariadenie. Zvoľte chytrú bránu, s ktorou chcete toto zariadenie spárovať (poznámka: toto je nevyhnutné, ak máte viac ako jednu chytrú bránu

Immax NEO PRO). Kliknite na ikonu „Ďalší krok“. Potvrďte, že LED kontrolka blikať. Kliknite na ikonu „Ďalší krok“. Počkajte, kým bude zariadenie riadne spárované so šikovnou bránou Immax NEO PRO. Zadať názov zariadenia. Zvoľte miestnosť, v ktorej chcete mať dané zariadenie umiestnené. Kliknite na „Dokončené“.

RESET ZARIADENIA

- dlho stlačte tlačidlo na kontroléri na viac ako 10 sekúnd. LED dióda začne rýchlo blikať, alebo zaznie zvukového upozornenia - zariadenie je vyresytované
- vypnite a zapnite zariadenie 5x nástenným vypínačom. Interval medzi vypnutím a zapnutím by mal byť 1-2 sekundy. Po 5 zapnutí LED dióda začne rýchlo blikať, alebo zaznie zvukového upozornenia - zariadenie je vyresytované.

BEZPEČNOSTNÉ INFORMÁCIE

UPOZORNENIE: Uchovávajte mimo dosahu detí. Tento výrobok obsahuje malé súčiastky, ktoré môžu spôsobiť udusenie alebo zranenie pri požití.
VAROVANIE: Každá batéria má predpoklad na únik škodlivých chemikálií, ktoré môžu poškodiť pokožku, odev alebo priestor kde je batéria uložená. Aby ste predišli riziku zranenia, nedovoľte aby akákoľvek látka z čísonky prišla do kontaktu s očami alebo pokožkou. Každá batéria môže prasknúť či dokonca explodovať pokiaľ je vystavená ohňu alebo iným formám nadmerného tepla. Počas manipulácie s batériami buďte opatrní. Pre zníženie rizika či zranenie spôsobené nesprávnym zaobchádzaním s batériami vykonajte nasledujúce opatrenia:
- Nepoužívajte rôzne značky a typy batérií v rovnakom zariadení
- Pri výmene batérií vždy vymeňte všetky batérie v zariadení
- Nepoužívajte dobijacie alebo opakovane použiteľné batérie.
- Nedovoľte deťom inštalovať batérie bez dohľadu.
- Dodržujte pokyny výrobcu batérie pre správnu manipuláciu a likvidáciu batérie.
UPOZORNENIE: Výrobok a batérie by mali byť likvidované v recyklačnom centre. Nevyhádzajte s bežným odpadom z domácnosti.
UPOZORNENIE: Pre zaistenie bezpečného používania výrobku je nutné v mieste inštalácie priviesť vodiče podľa platných predpisov. Inštalácia musí byť vykonaná iba osobou so zodpovedajúcou certifikáciou v odbore elektro. Pri montáži alebo pri zistení závady, musí byť vždy odpojený prívodný kábel zo zásuvky (v prípade priameho zapojenia je nutné vypnúť príslušný istič). Nesprávna inštalácia môže viesť k poškodeniu výrobku a zraneniu.
UPOZORNENIE: Nevykonávajte demontáž výrobku, možnosť úrazu elektrickým prúdom.

UPOZORNENIE: Používajte iba originálny napájací adaptér donaný s výrobkom. Neuvádzajte zariadenie do prevádzky, pokiaľ prívodný kábel vykazuje známky poškodenia.
UPOZORNENIE: Postupujte podľa pokynov v priloženom manuáli.

ÚDRŽBA

Chrňte zariadenie pred kontamináciou a znečistením. Prístroj utrite mäkkou handričkou, nepoužívajte drsný alebo hrubozrnný materiál.
NEPOUŽÍVAJTE rozpúšťadlá alebo iné agresívne čističe či chemikálie.
Na tento výrobok bolo vydané Prehlásenie o zhode, viac informácií nájdete na www.immax.sk

Ak máte otázku alebo potrebujete poradiť, kontaktujte nás na podpora@immaxneo.cz

Obsah je uzamčen

Dokončete, prosím, proces objednávky.

Následně budete mít přístup k celému dokumentu.



Proč je dokument uzamčen? Nahněvat Vás rozhodně nechceme. Jsou k tomu dva hlavní důvody:

- 1) Vytvořit a udržovat obsáhlou databázi návodů stojí nejen spoustu úsilí a času, ale i finanční prostředky. Dělali byste to Vy zadarmo? Ne*. Zakoupením této služby obdržíte úplný návod a podpoříte provoz a rozvoj našich stránek. Třeba se Vám to bude ještě někdy hodit.

**) Možná zpočátku ano. Ale vězte, že dotovat to dlouhodobě nelze. A rozhodně na tom nezbohatneme.*

- 2) Pak jsou tady „roboti“, kteří se přiživují na naší práci a „vysávají“ výsledky našeho úsilí pro svůj prospěch. Tímto krokem se jim to snažíme překazit.

A pokud nemáte zájem, respektujeme to. Urgujte svého prodejce. A když neuspějete, rádi Vás uvidíme!