

**Dear customer!**

Congratulations for purchasing high quality CANYON product.

We are happy to present you our gaming accessories, which are the combination of new technology and fresh design.

Our own design bureau implements the latest trends in the technical design of gaming products, while our scrupulous quality control system ensures a long lifetime of CANYON products. To take full advantage of this product, we recommend that you read this manual completely.

**[www.gaming.canyon.eu](http://www.gaming.canyon.eu)**

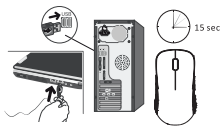


## Package contents

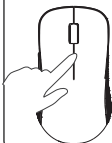


USER  
MANUAL

## Connection



## Available DPI settings



- 800 DPI
- 1600 DPI
- 2400 DPI
- 3200 DPI
- 4800 DPI
- 20000 DPI

## Compatibility

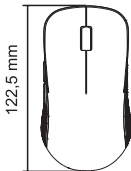


**windows**  
Compatible



**MAC OS**  
Compatible

## Physical characteristics



122,5 mm



38 mm



67 mm

**GM-728**  
v 1.0

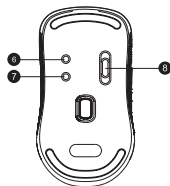
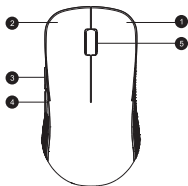


**Driver**

<http://canyon.eu/drivers-and-manuals/>

## The functional buttons

1. Right key
2. Left key
3. Forward
4. Backward
5. Scroll wheel
6. DPI
7. LED
8. On/Off



ENG

## Technical specifications

- High quality gaming sensor SUNPLUS 6662 IC
- DPI setting: max 20000 (adjustable by software)
- Polling rate: 125/250/500/1000 Hz
- 7 programmable buttons
- USB cable, 1.65 m
- Additional software to setup the settings
- Button's lifespan up to 10 million clicks
- Macros assignments

## Support and warranty

- » To avoid conflict, please uninstall other mouse drivers before installing the driver for this mouse.
- » Do not disassemble your product, or expose it to liquid, humidity, moisture or temperatures out of the specified operating range.
- » If your product is exposed to out-of-range temperatures, unplug it and wait until its temperature returns to the normal operating range.
- » This product comes with 24 months limited warranty.
- » For more information about usage and warranty, please refer to <http://canyon.eu/ask-your-question/>

Date of manufacture: (see at the package). Made in China.

# Obsah je uzamčen

**Dokončete, prosím, proces objednávky.  
Následně budete mít přístup k celému dokumentu.**



**Proč je dokument uzamčen? Nahněvat Vás rozhodně nechceme. Jsou k tomu dva hlavní důvody:**

1) Vytvořit a udržovat obsáhlou databázi návodů stojí nejen spoustu úsilí a času, ale i finanční prostředky. Dělali byste to Vy zadarmo? Ne\*. Zakoupením této služby obdržíte úplný návod a podpoříte provoz a rozvoj našich stránek. Třeba se Vám to bude ještě někdy hodit.

*\*) Možná zpočátku ano. Ale vězte, že dotovat to dlouhodobě nelze. A rozhodně na tom nezbohatneme.*

2) Pak jsou tady „roboti“, kteří se přiživují na naší práci a „vysávají“ výsledky našeho úsilí pro svůj prospěch. Tímto krokem se jim to snažíme překazit.

A pokud nemáte zájem, respektujeme to. Urgujte svého prodejce. A když neuspějete, rádi Vás uvidíme!