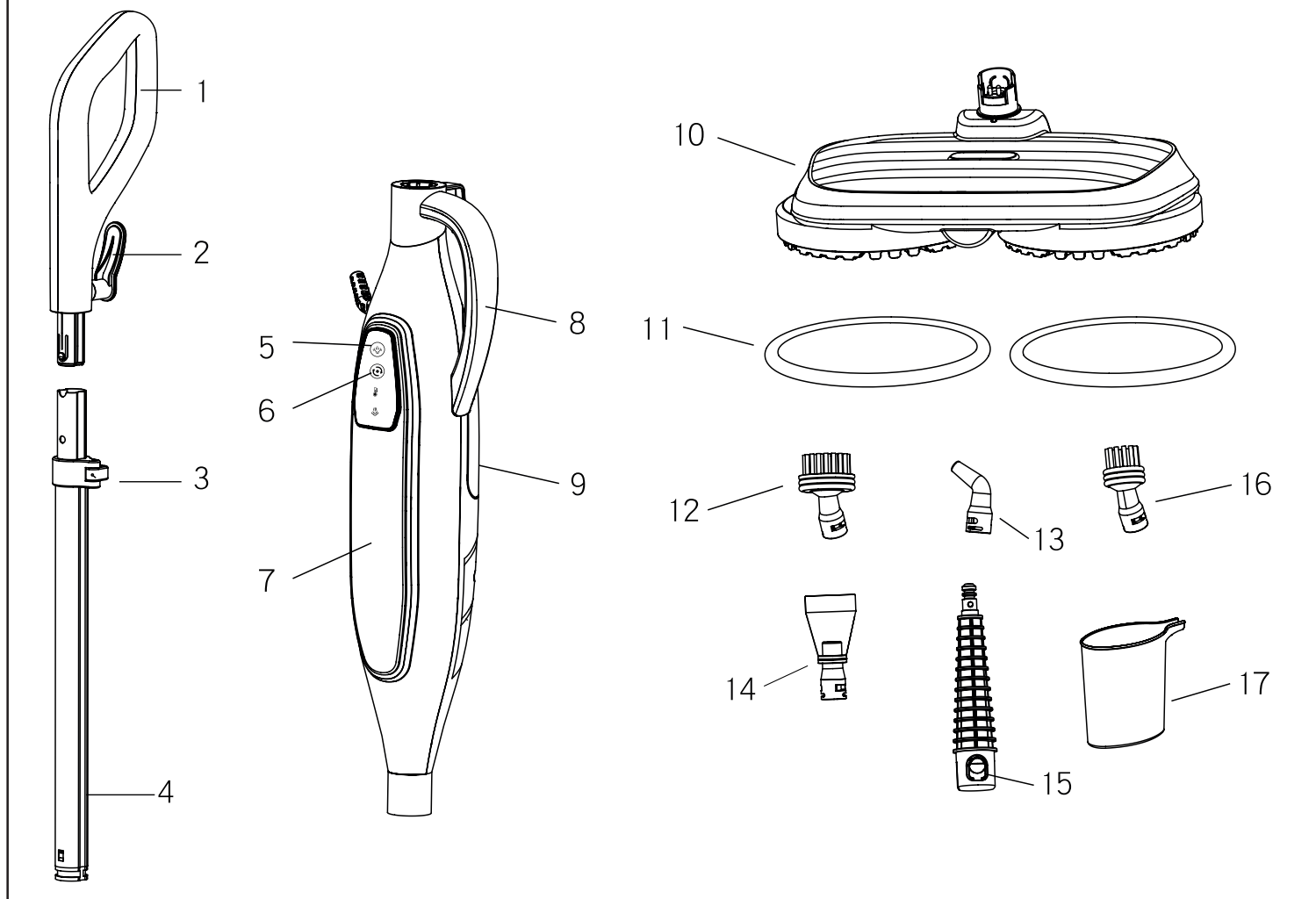


# LIVINGTON®

## SteamTwister

Gebrauchsanleitung .....	04
Instructions for Use .....	06
Mode d'emploi .....	08
Manuale di utilizzazione .....	10
Gebruiksaanwijzing .....	12
Használati utasítás .....	14
Návod k použití .....	16
Návod na použitie .....	18
Instrucțiuni de utilizare .....	20
Instrukcja obsługi .....	22
Instrucciones de uso.....	24


**DE | Lieferumfang & Bezeichnung der Teile (#1):**

1. Griff
2. Kabelklemmen
3. Teleskopstangen- Schnappverschluss
4. Teleskopstange
5. Dampftaste
6. Rotationstaste
7. Gerät
8. Handgriff
9. Wassertank
10. Wischkopf mit Rotationsgetriebe
11. Pads
12. Große Kunststoff-Rundbürste
13. Eckdüse
14. Schaberaufsatz
15. Strahldüse
16. Kleine Metallbürste
17. Messbecher

**EN | Scope of delivery and description of the parts (#1):**

1. Handle
2. Cable clamps
3. Telescopic pole spring lock
4. Telescopic pole
5. Steam button
6. Rotation button
7. Appliance
8. Handle
9. Water tank
10. Mop head with rotary gear
11. Pad holders
12. Large plastic circular brush
13. Corner nozzle
14. Scraper attachment
15. Jet nozzle
16. Small metal brush
17. Measuring cup

**FR | Contenu de la livraison et désignation des pièces (#1) :**

1. Poignée
2. Serre-câbles
3. Fermeture à cliquet des tiges télescopiques
4. Tige télescopique
5. Touche Vapeur
6. Touche Rotation
7. Appareil
8. Poignée
9. Réservoir d'eau
10. Tête nettoyante avec entraînement rotatif
11. Supports de serpillières
12. Grande brosse ronde en plastique
13. Buse d'angle
14. Embout racleur
15. Buse de jet
16. Petite brosse en métal
17. Verre-doseur

**IT | Fornitura e descrizione dei componenti (#1):**

1. Impugnatura
2. Morsetti per cavi
3. Chiusura a scatto dell'asta telescopica
4. Asta telescopica
5. Pulsante vapore
6. Pulsante rotazione
7. Apparecchio
8. Impugnatura
9. Serbatoio dell'acqua
10. Testa del mocio con riduttore rotante
11. Supporti per pad
12. Grande spazzola rotonda in plastica
13. Ugello angolare
14. Raschietto
15. Ugello
16. Piccola spazzola di metallo
17. Misurino

**NL | Inhoud van het pakket en beschrijving van de onderdelen (#1):**

1. Handgreep
2. Kabelklemmen
3. Telescoopstang - kliksluiting
4. Telescoopstang
5. Stoomknop
6. Rotatieknop
7. Apparaat
8. Handgreep
9. Waterreservoir
10. Dweilkop met draaimechanisme
11. Padhouders
12. Grote ronde borstel van kunststof
13. Hoeksproeier
14. Schraperopzetstuk
15. Straalsproeier
16. Kleine metalen borstel
17. Maatbeker

**HU | A csomag tartalma és az alkatrészek megnevezése (#1):**

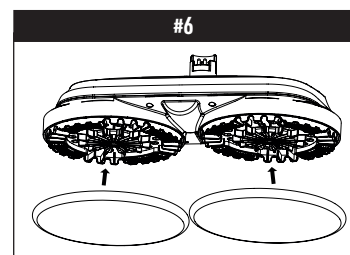
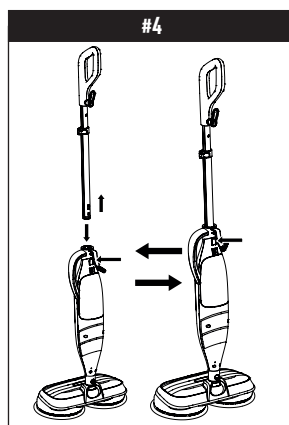
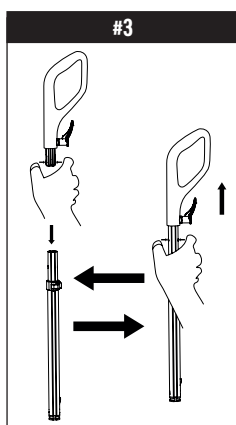
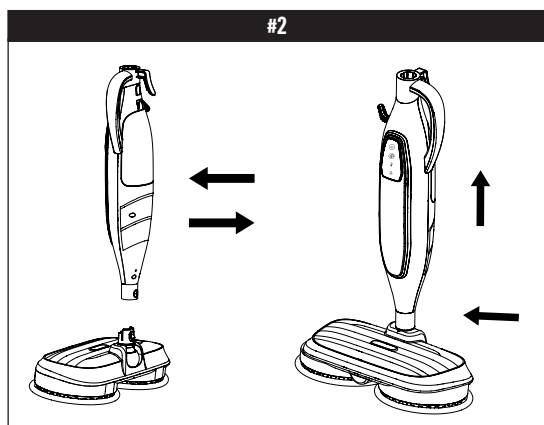
1. Központi markolat
2. Kábeltartó fülek
3. Teleszkópos rúdtest bepattintható zárja
4. Teleszkópos rúdtest
5. Gőzgomb
6. Forgatógomb
7. Eszköz
8. Oldalsó markolat
9. Víztartály
10. Felmosófej forgató hajtóművel
11. Felmosópárna-tartók
12. Nagy, műanyag körkefe
13. Sarokszivó fej
14. Kaparófej
15. Vízsugarfúvóka
16. Kis fémkéfe
17. Mérőpohár

**CZ | Obsah balení a označení dílů (#1):**

1. Rukojeť
2. Kabelové svorky
3. Zaklapávací zámek teleskopické tyče
4. Teleskopická tyč
5. Tlačítko pro páru
6. Tlačítko pro otáčení
7. Přístroj
8. Rukojeť
9. Nádržka na vodu
10. Stírací hlava s rotačním převodovkou
11. Držáky na návleky
12. Velké plastové kulaté kartáče
13. Rohová tryska
14. Nástavec se škrabkou
15. Tryska
16. Malý kovový kartáč
17. Odměrka

**SK | Obsah balenia a popis dielov (#1):**

1. Rukoväť
2. Káblové svorky
3. Zaklapávací uzáver - teleskopická tyč
4. Teleskopická tyč
5. Tlačidlo pary
6. Tlačidlo otáčania
7. Prístroj
8. Rukoväť
9. Nádrž na vodu
10. Hlava mopu s otočným prevodom
11. Držiaky návlekov
12. Veľká okrúhla plastová kefa
13. Rohová hubica
14. Stierací nástavec
15. Prúdová dýza
16. Malá kovová kefa
17. Odměrka



## RO | CONȚINUT COLET și PĂRȚI COMPONENTE (#1):

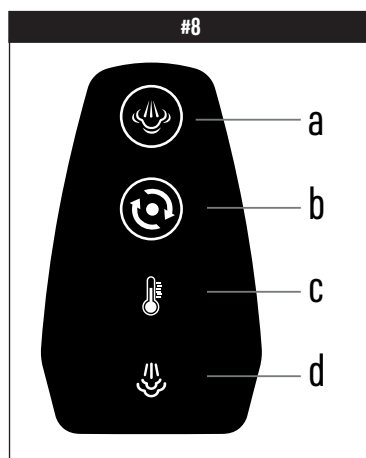
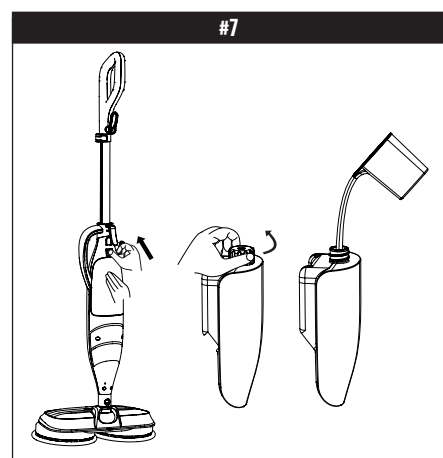
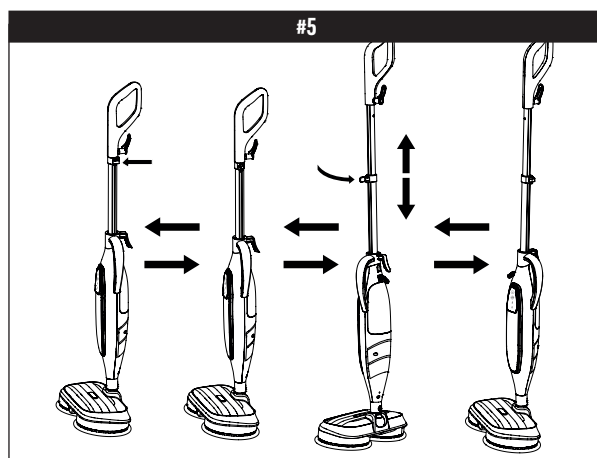
1. Mâner mop
2. Cârlige pentru fixat cablu electric
3. Buton de eliberare/blocare a tijei telescopice
4. Tijă telescopică
5. Buton întrerupător pentru abur (steam)
6. Buton întrerupător pentru motor
7. Aparat cu abur de mână, portabil
8. Mâner aparat cu abur de mână, portabil
9. Rezervor de apă
10. Cap de mop cu angrenaj rotativ
11. Suporturi pentru lavete
12. Perie mare rotundă din plastic
13. Duză pentru colțuri
14. Accesoriu racletă
15. Duză pentru jet
16. Perie de metal mică
17. Pahar măsură

## PL | Zakres dostawy i nazwy części (#1):

1. Uchwyt
2. Zaciski kablowe
3. Blokada zatrzaskowa drążka teleskopowego
4. Drążek teleskopowy
5. Przycisk pary
6. Przycisk obrotu
7. Urządzenie
8. Rękojeść
9. Zbiornik wody
10. Głowica myjąca z przekładnią obrotową
11. Uchwyty nakładek
12. Duża szczotka okrągła z plastiku
13. Dysza do narożników
14. Nasadka-skrobak
15. Dysza strumieniowa
16. Mała szczotka metalowa
17. Kubek do odmierzania

## ES | Incluido en la entrega y descripción de las piezas (#1)

1. Empuñadura
2. Sujetacables
3. Cierre a presión de la barra telescópica
4. Barra telescópica
5. Botón de vapor
6. Botón de rotación
7. Unidad principal
8. Asa
9. Depósito de agua
10. Cabezal de mopa con mecanismo de rotación
11. Sujeción para almohadillas
12. Cepillo redondo grande de plástico
13. Boquilla acodada
14. Accesorio raspador
15. Boquilla de chorro
16. Cepillo metálico pequeño
17. Vaso medidor



## DE | BEDIENTAFEL & TASTEN #8

- a. Dampfaste
- b. Rotationstaste
- c. Temperaturanzeige
- d. Dampfstufen-Anzeige

## EN | CONTROL PANEL & BUTTONS #8

- a. Steam button
- b. Rotation button
- c. Temperature display
- d. Steam level indicator

## FR | ZONE DE COMMANDE ET BOUTONS #8

- a. Touche Vapeur
- b. Touche Rotation
- c. Affichage de la température
- d. Affichage des niveaux de vapeur

## IT | PANNELLO DI CONTROLLO & TASTI #8

- a. Pulsante vapore
- b. Pulsante rotazione
- c. Display della temperatura
- d. Display del livello di vapore

## NL | BEDIENINGSPANEEL EN KNOPPEN #8

- a. Stoomknop
- b. Rotatieknop
- c. Temperatuuraanduiding
- d. Stoomaanduiding

## HU | KEZELŐMEZŐ ÉS A RAJTA TALÁLHATÓ GOMBOK #8

- a. Gőzgomb
- b. Forgatógomb
- c. Hőmérsékletkijelző
- d. Gőzfokozat-kijelző

## CZ | OVLÁDACÍ PANEĽ A TLAČÍTKA #8

- a. Tlačítko pro páru
- b. Tlačítko pro otáčení
- c. Teplotní displej
- d. Ukazatel stupně intenzity páry

## SK | OVLÁDACÍ PANEĽ A TLAČIDLÁ #8

- a. Tlačidlo pary
- b. Tlačidlo otáčania
- c. Indikátor teploty
- d. Indikátor úrovně pary

## RO | PANOU DE COMANDĂ și BUTOANE #8

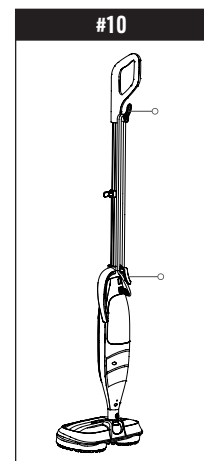
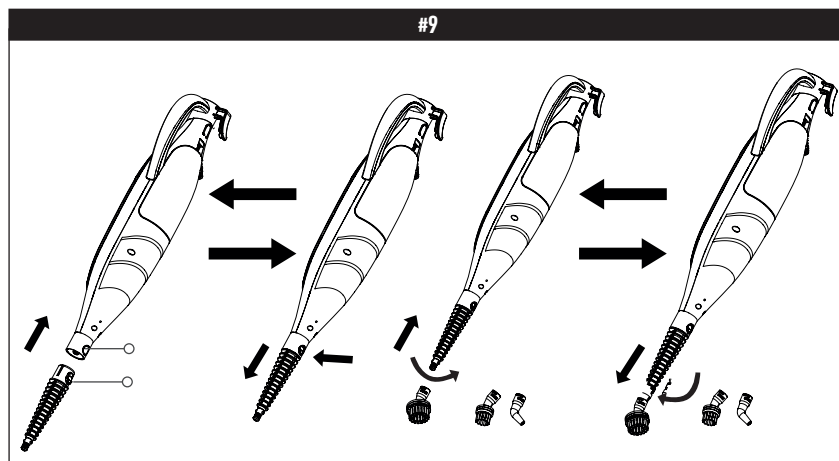
- a. Buton întrerupător pentru abur (steam)
- b. Buton întrerupător pentru motor
- c. Indicator de temperatură
- d. Indicator nivel abur

## PL | PANEL OBSŁUGI I PRZYCISKI #8

- a. Przycisk pary
- b. Przycisk obrotu
- c. Wskaźnik temperatury
- d. Wskaźnik stopnia pary

## ES | PANEL DE CONTROL Y BOTONES #8

- a. Botón de vapor
- b. Botón de rotación
- c. Indicador de temperatura
- d. Indicador del nivel de vapor



# Obsah je uzamčen

**Dokončete, prosím, proces objednávky.**

**Následně budete mít přístup k celému dokumentu.**



**Proč je dokument uzamčen? Nahněvat Vás rozhodně nechceme. Jsou k tomu dva hlavní důvody:**

- 1) Vytvořit a udržovat obsáhlou databázi návodů stojí nejen spoustu úsilí a času, ale i finanční prostředky. Dělali byste to Vy zadarmo? Ne\*. Zakoupením této služby obdržíte úplný návod a podpoříte provoz a rozvoj našich stránek. Třeba se Vám to bude ještě někdy hodit.

*\*) Možná zpočátku ano. Ale vězte, že dotovat to dlouhodobě nelze. A rozhodně na tom nezbohatneme.*

- 2) Pak jsou tady „roboti“, kteří se přiživují na naší práci a „vysávají“ výsledky našeho úsilí pro svůj prospěch. Tímto krokem se jim to snažíme překazit.

A pokud nemáte zájem, respektujeme to. Urgujte svého prodejce. A když neuspějete, rádi Vás uvidíme!