

WMB 61432 MU
WMB 61032 M

Waschmaschine

Bedienungsanleitung

Lavatrice

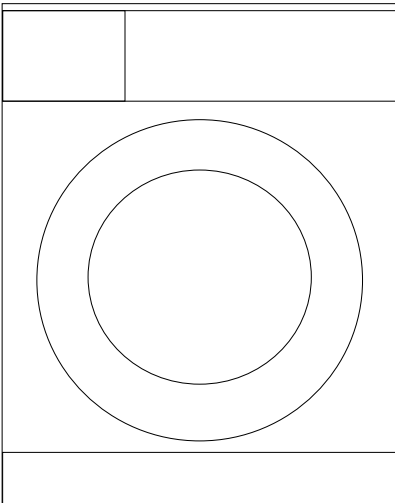
Manuale utente

Plně automatická pračka

Uživatel Manuální

Πλυντήριο Ρούχων

Εγχειρίδιο Χρήστη



Dokument Nummer

2820523267_DE/ 16-01-13.(11:09)

BEKO

1 Wichtige Hinweise zur Sicherheit und zum Umweltschutz

In diesem Abschnitt finden Sie Hinweise, die für Ihre und die Sicherheit anderer Personen unerlässlich sind. Halten Sie sich unbedingt an diese Hinweise, damit es nicht zu Verletzungen oder Sachschäden kommt. Bei Nichteinhaltung dieser Anweisungen erlöschen sämtliche Garantiesprüche.

1.1 Sicherheit allgemein

- Dieses Gerät darf nur dann von Kindern ab acht Jahren und von Personen genutzt werden, die unter körperlichen, geistigen Einschränkungen sowie beeinträchtigter Wahrnehmung leiden oder denen es an Erfahrung und Wissen mangelt, wenn diese beaufsichtigt und gründlich mit der sicheren Bedienung des Gerätes sowie jeglichen damit verbundenen Risiken vertraut gemacht werden. Kinder dürfen nicht mit dem Gerät spielen. Reinigungs- und Wartungstätigkeiten sollten nicht Kindern überlassen werden, wenn diese nicht aufmerksam beaufsichtigt werden.
- Stellen Sie das Gerät niemals auf Teppichen, Teppichböden und ähnlichen Unterlagen auf. Andernfalls kann die Maschine nicht richtig von unten belüftet werden, elektrische Komponenten können überhitzen. Dies kann zu Problemen mit Ihrem Gerät führen.
- Bei Fehlfunktionen darf das Gerät erst dann wieder in Betrieb genommen werden, nachdem es durch den autorisierten Kundendienst repariert wurde. Es besteht Stromschlaggefahr!
- Nach einem Stromausfall setzt das Gerät den Betrieb wieder automatisch fort. Wenn Sie ein Programm abbrechen möchten, schauen Sie sich bitte den Abschnitt „Programm abbrechen“ an.
- Schließen Sie das Gerät an eine geerdete, mit einer 16 A-Sicherung abgesicherte Steckdose (Schukosteckdose) an. Die Installation der Schutzerde muss grundsätzlich von einem qualifizierten Elektriker ausgeführt werden. Wir haften nicht für jegliche Schäden, die durch mangelhafte, nicht den örtlichen Vorschriften entsprechende, Erdung entstehen.
- Wasserzulauf- und Wasserablaufschläuche müssen fixiert und dürfen nicht beschädigt werden. Andernfalls kann Wasser auslaufen.
- Öffnen Sie niemals die Tür des Gerätes, nehmen Sie niemals den Filter heraus, wenn sich noch Wasser in der Trommel befindet. Andernfalls besteht Überschwemmungsgefahr und Verletzungsgefahr durch heißes Wasser.
- Versuchen Sie niemals, die Waschmaschinentür mit Gewalt zu öffnen. Die Waschmaschinentür lässt sich erst ein paar Minuten nach dem Ende des Waschprogramms öffnen. Falls Sie versuchen, die Tür gewaltsam zu öffnen, können Tür und Verriegelungsmechanismus beschädigt werden.
- Ziehen Sie den Netzstecker, wenn Sie das Gerät nicht benutzen.
- Gießen Sie niemals Wasser oder andere Flüssigkeiten direkt auf das Gerät! Es besteht Stromschlaggefahr!
- Berühren Sie den Stecker niemals mit feuchten oder gar nassen Händen! Ziehen Sie den Netzstecker niemals am Kabel aus der Steckdose: Fassen Sie grundsätzlich den Stecker selbst.

- Verwenden Sie ausschließlich für Waschmaschinen geeignete Waschmittel, Weichspüler und Zusatzstoffe.
- Halten Sie sich an die Hinweise auf Pflegeetiketten und auf der Waschmittelpackung.
- Vor Aufstellung, Wartung, Reinigung und vor Reparaturen muss unbedingt der Netzstecker gezogen werden.
- Lassen Sie Installations- und Reparaturarbeiten grundsätzlich vom **autorisierten Kundendienst** ausführen. Der Hersteller haftet nicht bei Schäden, die durch den Eingriff nicht autorisierter Personen entstehen.
- Falls das Netzkabel beschädigt wird, muss es vom Hersteller, seinem Kundendienst, einer vom Importeur bestimmter Stelle oder einer gleichermaßen qualifizierten Person (am besten einem Elektriker) ausgetauscht werden.

1.2 Bestimmungsgemäßer Einsatz

- Dieses Gerät wurde für den Hausgebrauch entwickelt. Es darf nicht für kommerzielle Zwecke und nicht außerhalb seines bestimmungsgemäßen Einsatzgebietes eingesetzt werden.
- Das Gerät darf nur zum Waschen und Spülen von Textilien verwendet werden, die entsprechend gekennzeichnet sind.
- Der Hersteller haftet nicht bei Schäden, die durch falschen Gebrauch oder unsachgemäßen Transport entstehen.

1.3 Sicherheit von Kindern

- Verpackungsmaterialien können eine Gefahr für Kinder darstellen. Lagern Sie sämtliche Verpackungsmaterialien an einem sicheren Ort und außerhalb der Reichweite von Kindern.
- Elektrogeräte können für Kinder gefährlich sein. Halten Sie Kinder im Betrieb daher unbedingt vom Gerät fern. Lassen Sie Kinder nicht mit dem Gerät spielen. Nutzen Sie die Kindersicherung, damit Kinder das Gerät nicht manipulieren können.
- Vergessen Sie nicht, die Tür des Gerätes zu schließen, wenn Sie den Raum verlassen.
- Lagern Sie sämtliche Wasch- und Zusatzmittel an einem sicheren Ort und außerhalb der Reichweite von Kindern. Schließen Sie den Deckel des Waschmittelbehälters, verschließen Sie Waschmittelpackungen.

1.4 Hinweise zur Verpackung

- Die Verpackungsmaterialien des Produktes wurden in Übereinstimmung mit unseren nationalen Umweltschutzrichtlinien aus recyclingfähigen Materialien hergestellt. Entsorgen Sie die Verpackungsmaterialien nicht mit dem regulären Hausmüll. Bringen Sie Verpackungsmaterialien zu speziellen Sammelstellen; entsprechende Informationen erhalten Sie von Ihrer Stadtverwaltung.

1.5 Altgeräteentsorgung

- Dieses Produkt wurde aus hochwertigen Teilen und Materialien hergestellt, die wiederverwendet und dem Recycling zugeführt werden können. Entsorgen Sie das Produkt daher nicht mit dem normalen Hausmüll. Nutzen Sie eine Sammelstelle zum Recycling von elektrischen und elektronischen Altgeräten. Ihre Stadtverwaltung informiert Sie gerne über eine Sammelstelle in Ihrer Nähe. Durch das aufmerksame Recycling gebrauchter Produkte leisten Sie einen wichtigen Beitrag zum Schutz

unserer Umwelt und unserer natürlichen Ressourcen. Damit Kinder nicht in Gefahr gebracht werden, schneiden Sie das Netzkabel ab und machen die Türverriegelung unbrauchbar, bevor Sie das Gerät entsorgen.

1.6 Die Einhaltung der WEEE-Richtlinie



Dieses Gerät ist mit dem Symbol zur selektiven Behandlung von Elektro- und Elektronikausstattungen gekennzeichnet. Dies bedeutet, dass das ausgediente Gerät gemäß der EG-Richtlinie 2002/96 zwecks Zerlegen oder Recycling von einem selektiven Sammelsystem erfasst werden muss, um

jegliche Auswirkungen auf die Umwelt zu reduzieren. Weitere Auskünfte können von den zuständigen örtlichen oder landesweiten Behörden erhalten werden.

Nicht selektiv behandelte Elektronikprodukte können auf Grund der in ihnen enthaltenen Schadstoffe für die Umwelt und die menschliche Gesundheit schädlich sein.

2 Installation/Aufstellung

Lassen Sie Ihr Gerät vom autorisierten Kundendienst in Ihrer Nähe installieren. Wenn Sie Ihre Maschine betriebsbereit machen, achten Sie darauf, dass Wasserzulauf und Wasserablauf in einwandfreiem Zustand sind (schauen Sie dazu auch in die Bedienungsanleitung), ehe Sie sich an den Kundendienst wenden. Falls dies nicht der Fall sein sollte, lassen Sie die nötigen Arbeiten durch einen qualifizierten Klempner oder Techniker ausführen.



Die Vorbereitung des Aufstellungsortes, der Wasserzu- und -ableitung sowie des elektrischen Anschlusses sind Sache des Kunden.



WARNUNG: Installation und elektrischer Anschluss des Gerätes müssen vom autorisierten Kundendienst ausgeführt werden. Der Hersteller haftet nicht bei Schäden, die durch den Eingriff nicht autorisierter Personen entstehen.



WARNUNG: Untersuchen Sie das Gerät vor der Installation auf eventuelle, sichtbare Defekte. Falls Defekte vorliegen, darf das Gerät nicht installiert werden. Beschädigte Geräte können gefährlich sein.



Achten Sie darauf, dass Wasserzulauf- und -ablaufschläuche sowie das Netzkabel nicht geknickt und nicht anderweitig beschädigt werden, wenn Sie das Gerät nach dem Anschluss an Ort und Stelle rücken oder es reinigen.

2.1 Der richtige Aufstellungsort

- Stellen Sie die Maschine auf einem stabilen Untergrund auf. Stellen Sie das Gerät nicht auf langflorigen Teppichen oder ähnlichen Unterlagen auf.
- Eine Kombination aus Waschmaschine und Trockner kann – voll beladen – bis etwa 180 kg Gewicht erreichen. Stellen Sie das Gerät auf einem stabilen, ebenen Untergrund auf, der das Gewicht der Maschine(n) mühelos tragen kann!
- Stellen Sie das Gerät nicht auf das Netzkabel.
- Stellen Sie das Gerät nicht an Stellen auf, an denen die Temperatur unter 0 °C abfallen kann.
- Sorgen Sie für einen Abstand von mindestens 1 cm zwischen den Seiten des Gerätes und anderen Möbelstücken.

2.2 Transportstabilisatoren entfernen

Zum Entfernen der Transportstabilisatoren neigen Sie die Maschine etwas nach hinten. Entfernen Sie die Stabilisatoren durch Ziehen am Band.



2.3 Transportsicherungen entfernen

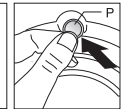
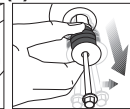
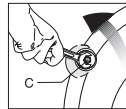


WARNUNG: Entfernen Sie die Transportsicherungen erst nachdem die Transportstabilisatoren entfernt wurden.



WARNUNG: Entfernen Sie die Transportsicherungsbolzen unbedingt, bevor Sie die Waschmaschine nutzen! Andernfalls wird das Gerät beschädigt.

1. Lösen Sie sämtliche Bolzen mit einem passenden Schlüssel, bis sie sich frei drehen lassen (**C**).
2. Entfernen Sie die Transportsicherungen, indem Sie diese vorsichtig herausdrehen.
3. Setzen Sie die Kunststoffabdeckungen (diese finden Sie im Beutel mit der Bedienungsanleitung) in die Löcher an der Rückwand ein. (**P**)



Bewahren Sie die Transportsicherungen gut auf. Sie brauchen sie, wenn Sie die Waschmaschine später einmal transportieren möchten.



Transportieren Sie das Gerät niemals ohne korrekt angebrachte Transportsicherungen!

2.4 Wasseranschluss



Die Maschine benötigt zum Arbeiten einen Wasserdruck zwischen 1 und 10 bar (0,1 bis 1 MPa). (In der Praxis bedeutet dies, dass innerhalb einer Minute 10 bis 80 Liter Wasser aus dem voll geöffneten Wasserhahn laufen müssen, damit Ihre Maschine richtig arbeiten kann.) Falls der Wasserdruck höher sein sollte, verwenden Sie ein Druckreduzierventil.



Wenn Sie ein Gerät mit doppeltem Wasserzulauf mit nur einem Wasserzulauf (**Kaltwasser**) nutzen möchten, muss der mitgelieferte Stopfen am Warmwasserzulaufventil installiert werden. (Dies gilt für Geräte, die mit Blindstopfen geliefert werden.)



WARNUNG: Modelle mit einzelem Wasserzulauf sollten nicht an den Warmwasserhahn angeschlossen werden. Falls Sie dies dennoch versuchen, wird Ihre Wäsche beschädigt – oder das Gerät wechselt in den Sicherheitsmodus und arbeitet nicht.

Obsah je uzamčen

Dokončete, prosím, proces objednávky.

Následně budete mít přístup k celému dokumentu.



Proč je dokument uzamčen? Nahněvat Vás rozhodně nechceme. Jsou k tomu dva hlavní důvody:

- 1) Vytvořit a udržovat obsáhlou databázi návodů stojí nejen spoustu úsilí a času, ale i finanční prostředky. Dělali byste to Vy zadarmo? Ne*. Zakoupením této služby obdržíte úplný návod a podpoříte provoz a rozvoj našich stránek. Třeba se Vám to bude ještě někdy hodit.

**) Možná zpočátku ano. Ale vězte, že dotovat to dlouhodobě nelze. A rozhodně na tom nezbohatneme.*

- 2) Pak jsou tady „roboti“, kteří se přiživují na naší práci a „vysávají“ výsledky našeho úsilí pro svůj prospěch. Tímto krokem se jim to snažíme překazit.

A pokud nemáte zájem, respektujeme to. Urgujte svého prodejce. A když neuspějete, rádi Vás uvidíme!