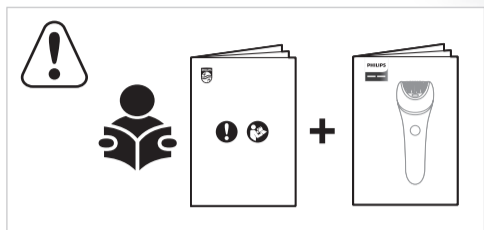


PHILIPS

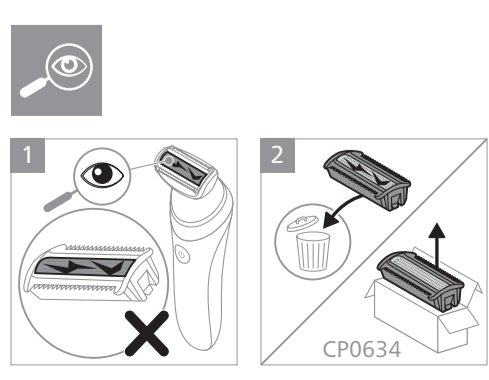
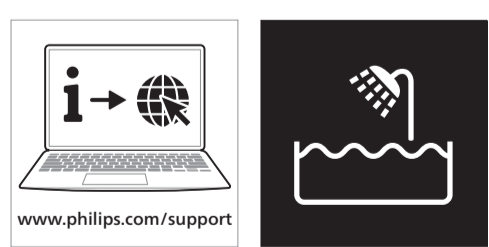
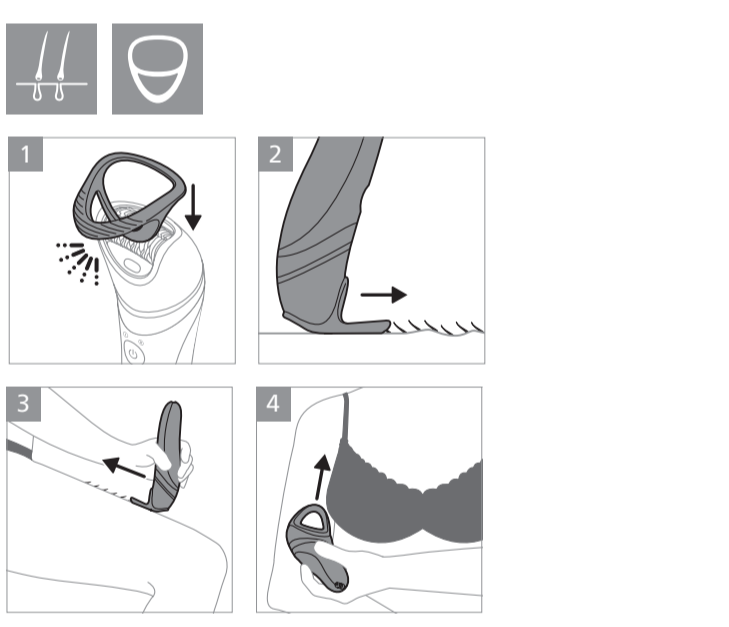
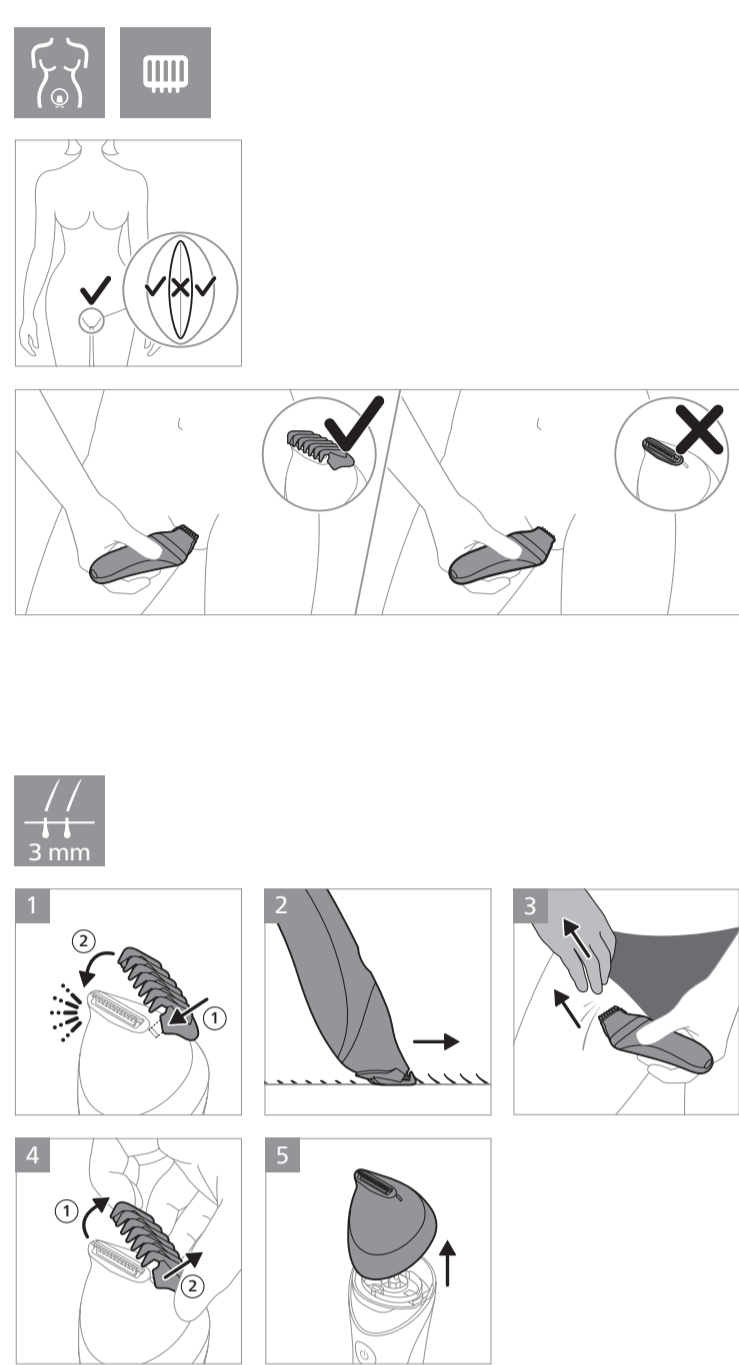
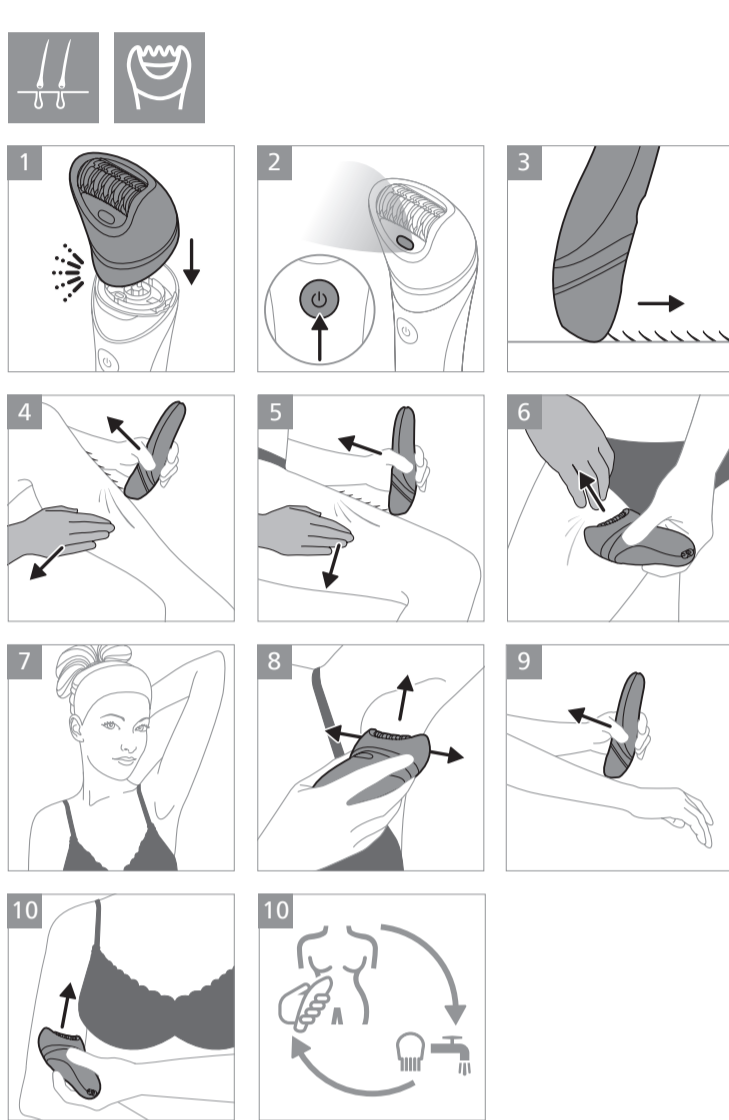
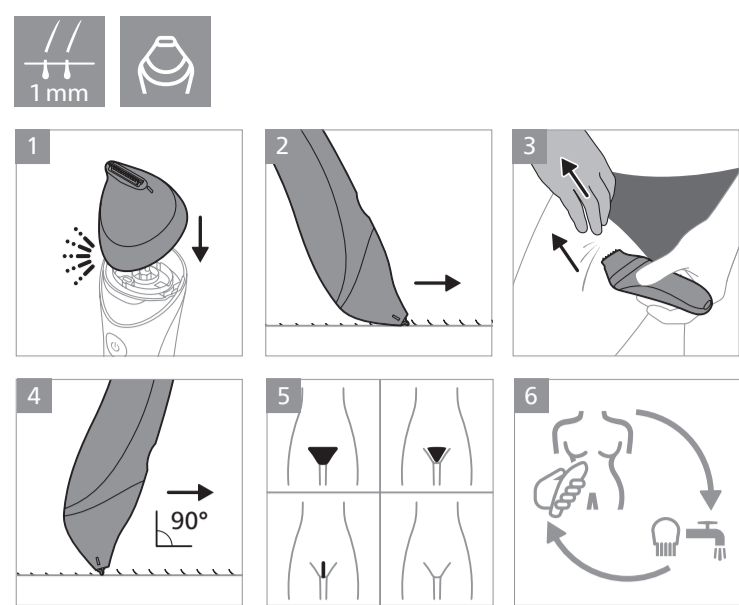
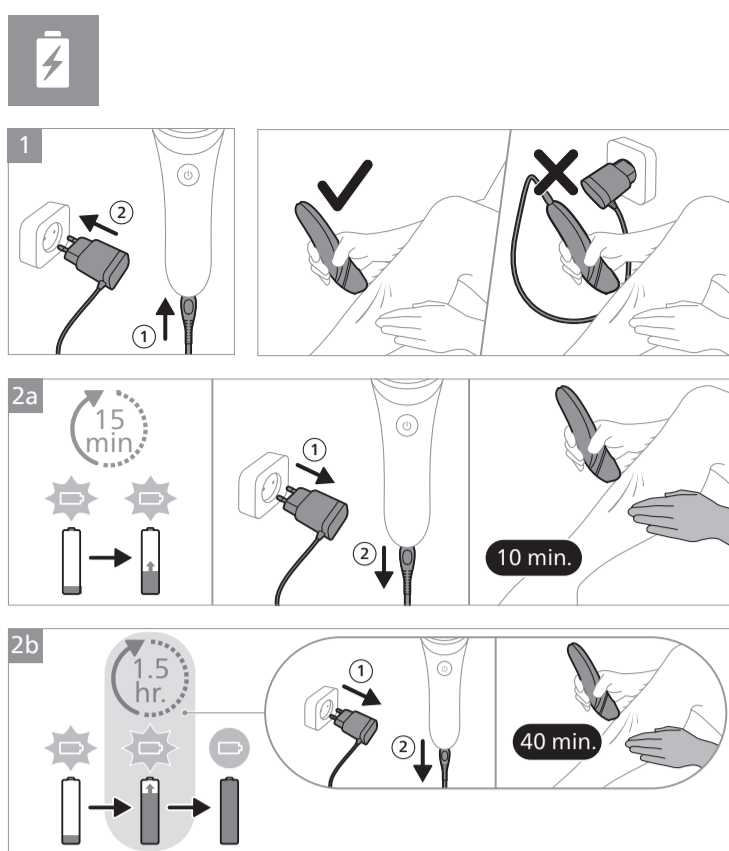
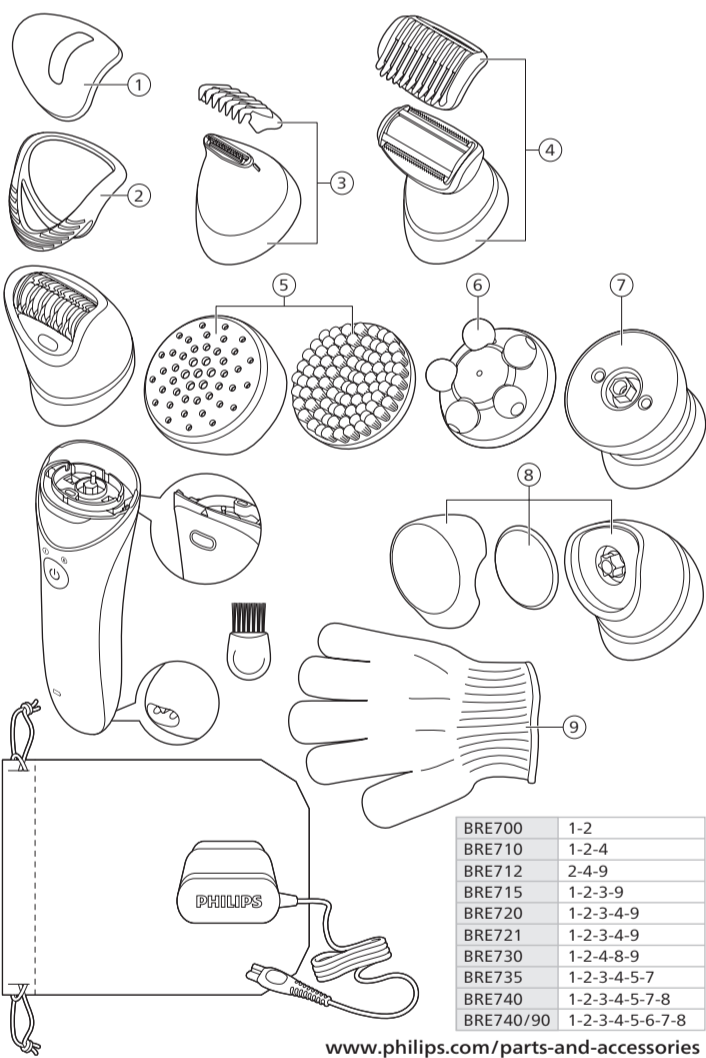
BRE740-BRE700

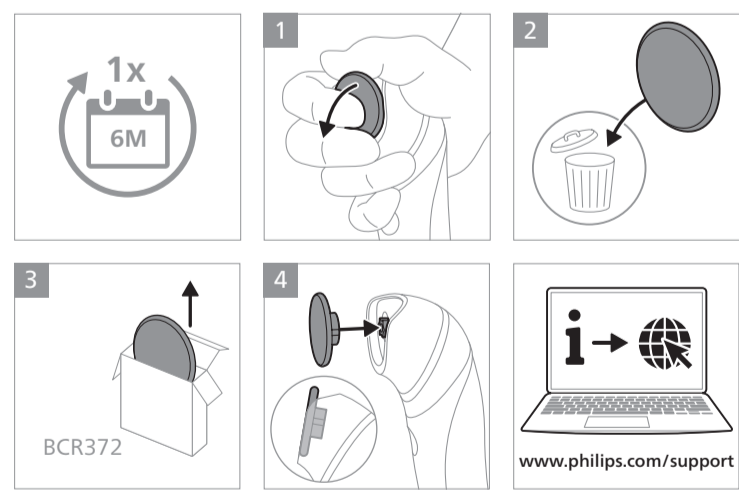
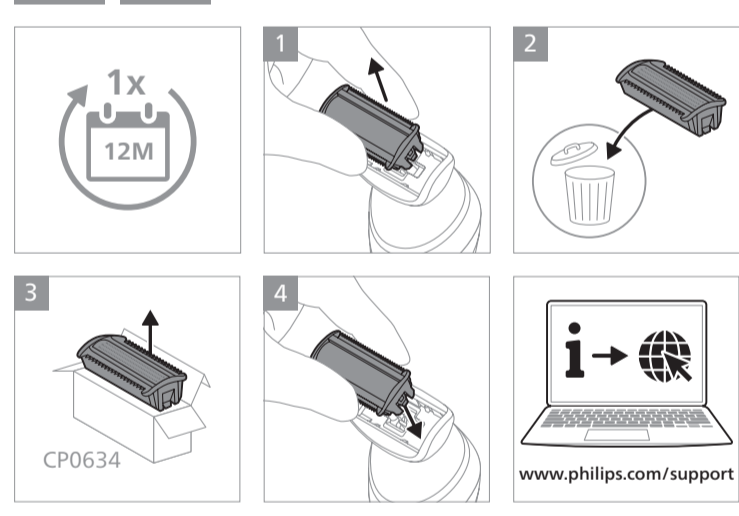
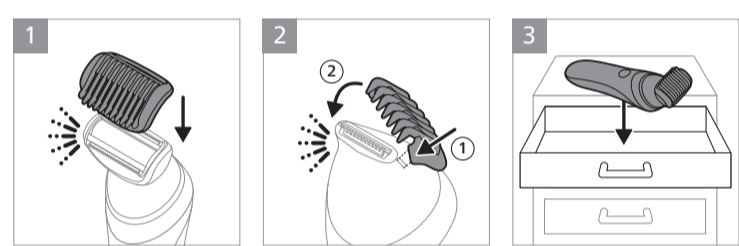
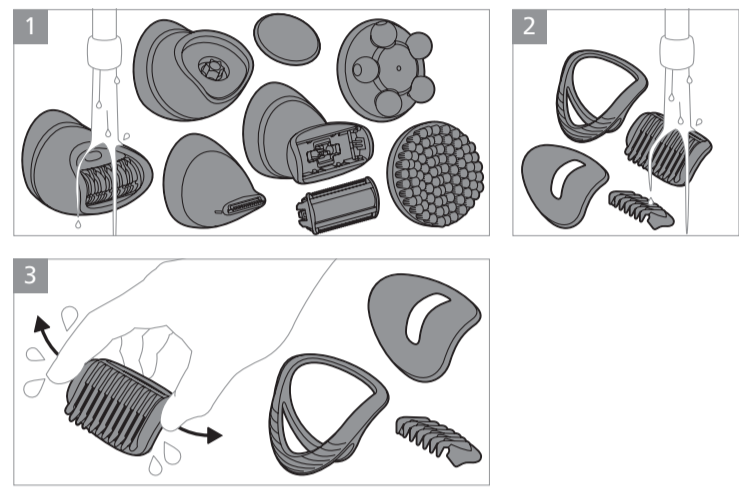
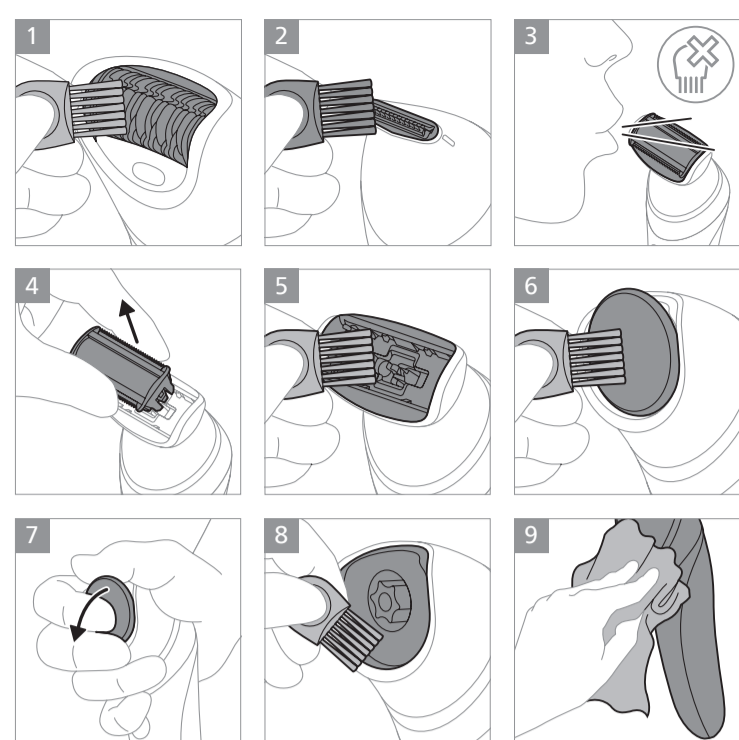
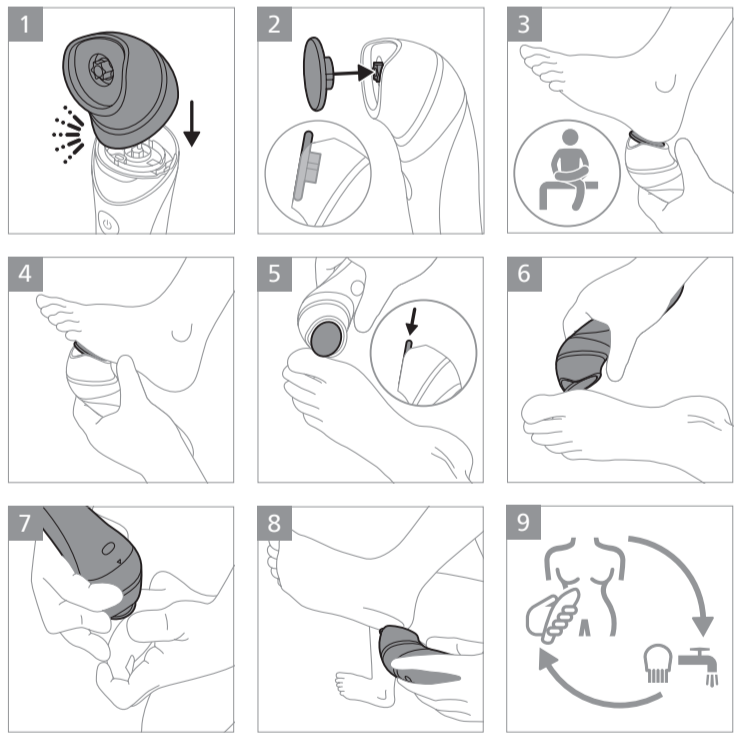
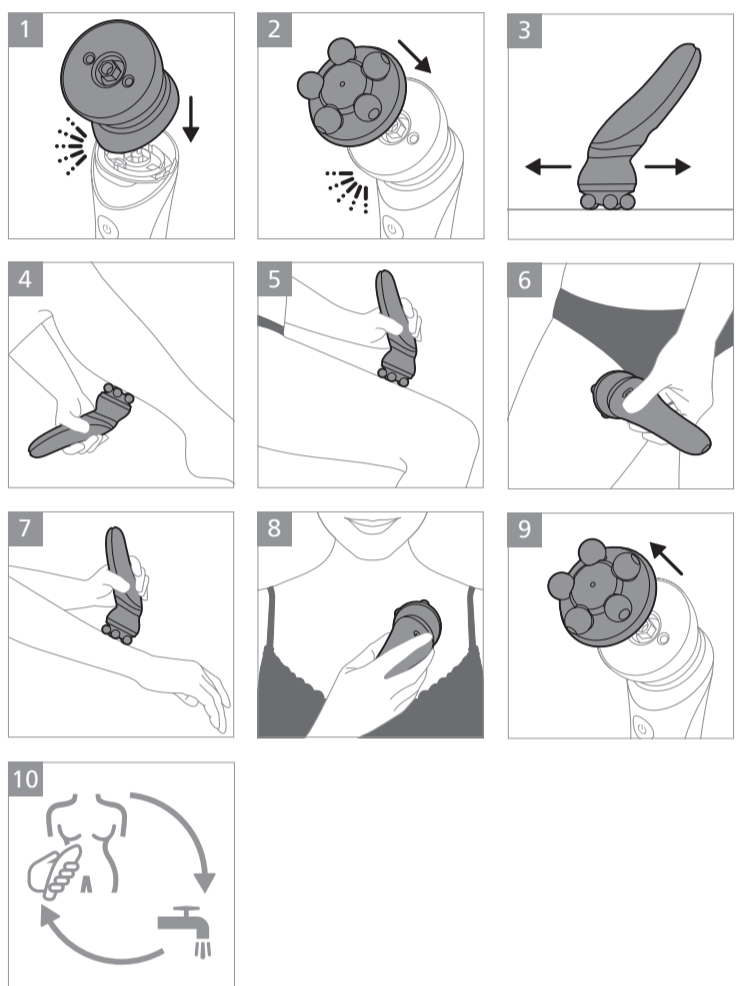
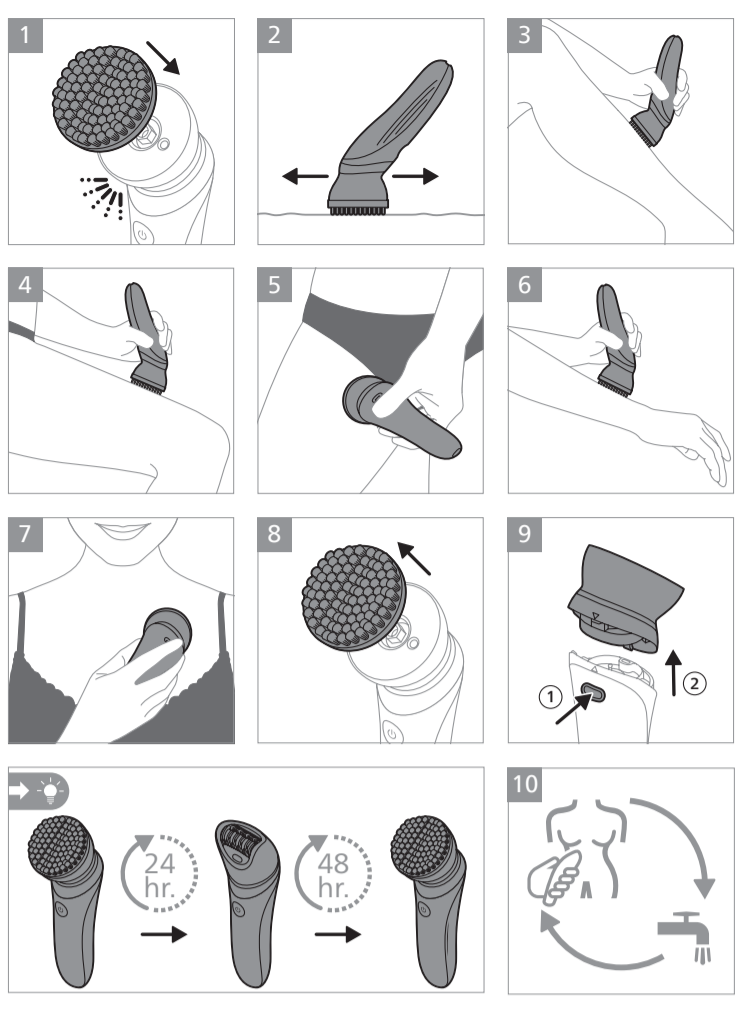
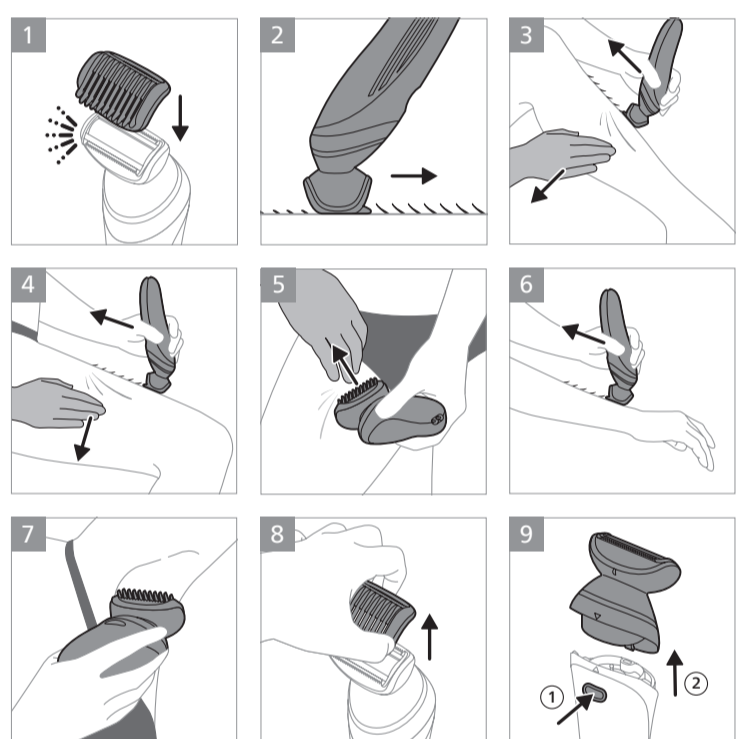
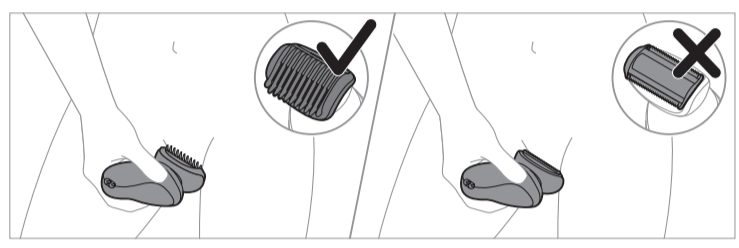
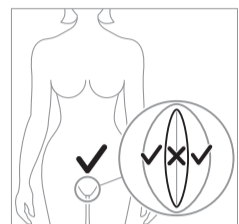


© 2023 Koninklijke Philips N.V. All rights reserved

3000.047.4945.4 (03/05/2023)

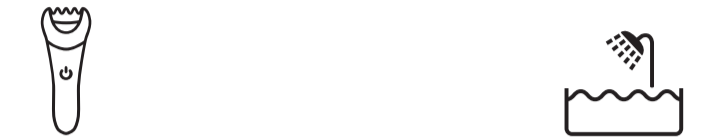
>75% recycled paper / >75% papier recyclé





www.philips.com/support

www.philips.com/support



Dôležité informácie

Dôležité bezpečnostní informácie

Výrobek používejte pouze k účelu, ke kterému je určen. Před použitím výrobku a jeho baterií a příslušenství si pečlivě přečtěte tuto příručku a důležité informace a uchovejte ji pro budoucí použití. Nesprávne použitie môže byť nebezpečné, v jeho dôsledku môže dôjsť k vážnemu poraneniu. Dodané príslušenstvo sa môže por rôzne výroby líšiť.

Varování

• Zdraví udržujte v suchu (obr. 1). • Tento prístroje je vodoodolný (obr. 2). Je vhodný pro použití ve vaně nebo sprše a pro čistení pod tekoucou vodou. Prístroj lze proto z bezpečnostných dôvodů používať pouze bez napájacieho kabeľu. • Tento prístroj môžu používať deti od 8 let věku. Osoby s omezenými fyzickými, smyslovými nebo duševními schopnostmi nebo nedostatkom zkušeností a znalostí ji mohou používat, pokud jsou pod dohledem nebo byly poučeny o bezpečném používání přístroje a pokud chápou souvislejší rizika. Děti si s přístrojem nesmí hrát. Děti nesmí provádět bez dozoru čištění a uživatelskou údržbu. • Napájecí jednotku nikdy neupravujte. • Nepoužívejte zdroj v zásuvce, ve které je zapojen elektrický osviežovač vzduchu, ani v její blízkosti. Předjedzte tak nenapájenému poškozené zdroje. • Nepoužívejte přístroj, pokud je poškozený. Poškozené součásti vyměňte za nové součásti Philips. • Prístroj, hlavy a ďalší príslušenství používajte pouze k účelu, pro který jsou určeny a který je uveden v uživatelské příručce. • Z hygienických důvodů by měla přístroj používat pouze jedna osoba. • Kotoúč k odstranování ztvrdlé kůže je určen pouze k použití na chodidlech. • Prístroj nepoužívejte na podráždené nebo poranené pokožce, křečových žilách, pupínků nebo materských znamének (s chloupky). Pokud trpíte diabetem mellitu, hemofilii či deficitem imunity nebo máte zhoršený imunitní systém, poraďte se nejdříve se svým lékařem. • Pokud máte sníženou citlivost pokožky v místech, pro něž je přístroj určený, používejte ho pouze po konzultaci se svým lékařem. • Když začnete přístroj používat, může dojít k podráždění nebo zarudnutí pokožky, což je zcela normální. Vaše pokožka si na přístroj zvykne a její podráždění se zmírní. • Pokud máte výjimečně bolestivé nebo nepříjemné zrytí, ihned přístroj přestaňte používat a obraťte se na svého lékaře. • Abyste předšeli případnému poškození nebo zranění, dbejte na to, aby se spuštěný prístroj nedostal do blízkosti vlasů, obočí, řas, očí, úst apod. • Aby nedošlo k poranění, nepoužívejte přesně zastíhvací nástavce bez ochranné vnitřních oblastech, s výjimkou oblasti linie třísel. • Peelinygoy kartáč nepoužívejte ihned po epilaci, můžete tak zvýšit podráždění způsobené epilací. • Při epilaci mokré pokožky nepoužívejte sprchové nebo koupelové oleje, mohlo by tak dojít k vážnému podráždění pokožky. • Pokud je přístroj vybaven světlem umožňujícím optimalizaci použití, nejdříve se přímo do světla. • Před čištěním vodou přístroj vždy odpojte ze sítě. • K čištění přístroje používejte pouze chladnou nebo laznou vodu. • Čištění přístroje nikdy nepoužívejte stlačený vzduch, kovové štětky, abrazivní ani agresivní jako například kyselý nebo alkalický aceton. • Maximální hladina hluku: Lc = 77 dB(A). • Používejte pouze originální příslušenství nebo spotřební materiál značky Philips. Používejte pouze odpojitelnou napájecí jednotku HQ8505. • Výrobek nabíjajte, uchovávajte a používajte pri teplote medzi 10 °C a 35 °C. • Výrobek a baterie uchovávajte mimo dosah ohně a nevystavujte je přímému slunečnímu záření ani vysokým teplotám. • Pokud se výrobek nenormálně zahřeje, vydává zápach, změní barvu nebo pokud nabíjení trvá mnohem déle než obvykle, přestaňte výrobek používat nebo nabíjet a obraťte se na společnost Philips. • Neodvíjejte výrobky ani jejich baterie do mikrovlnné trouby ani na indukční sporáky. • Výrobek ani baterie nesmíte otvírat, upravovat, propíchnout, poškozdit ani demontovat. Mohli byste tak způsobit přehřívání baterii nebo uvolnění toxických či nebezpečných látek. Baterie neskratujte; dobjíjecí baterie nenabíjajte přes limit ani je nenabíjajte v obrácené polaritě. • Pokud jsou baterie poškozené nebo z nich uniká jakákoli látka, vyhněte se kontaktu takové baterie s kůží nebo očima. Pokud by k něčemu takovému došlo, přislušně místo oplachujte vodou a vyhleďte lékařskou pomoc.

Elektromagnetická pole (EMF)

Tento přístroj Philips odpovídá všem platným normám a předpisům týkajícím se elektromagnetických polí.

Podpora

Veškerou podporu k výrobkům, například nejčastější dotazy, naleznete na adrese na **www.philips.com/support**.

Na součásti, které podléhají běžnému opotřebení (jako například stříhací jednotky a kotoúč k odstranování ztvrdlé kůže), se nevztahují podmínky mezinárodní záruky.

Recyklace

- Tento symbol znamená, že elektrické výrobky a baterie nesmí být likvidovány společně s běžným domácím odpadem (obr. 3). • Dodržujte předpisy vaší země týkající se odděleného sběru odpadních elektrických výrobků a baterii.

Vyjmutí vestavěného dobjíjecího akumulátoru

Vestavěný dobjíjecí akumulátor smí v případě likvidace výrobku vyjmut pouze kvalifikovaný odborník. Před vyjmutím akumulátoru ověřte, zda je přístroj odpojen z elektrické zásuvky a zda je akumulátor zcela vybitý.

Při manipulaci s bateriemi se ujistěte, že máte suché ruce a že výrobek i baterie jsou suché.

Zabráňte nezáměrnému zkratování baterii po jejich vyjmutí z výrobku: nedovolte, aby se póly baterie dostaly do kontaktu s kovovými předměty (mince, spornky, prsteny). Nezabíjajte baterie do hliníkove fólie. Před likvidací pólů baterie přelepte páskou nebo přelepte do plastového vrecka.

- Pomocí šroubovaku demontujte zadní / přední panel přístroje. Demontujte veškeré šrouby nebo díly, dokud nevidíte desku s plošnými spoji a akumulátorem.
- Vyměňte dobjíjecí akumulátor.

Fontos tudnivalók

Fontos biztonságsági tudnivalók

A készülék mindig rendeltetésszerűen használni. A termék, illetve akkumulátorainak és tartozékainak használatra előtt olvassa el figyelmesen ezeket a fontos információkat, és őrizze meg őket. A nem rendeltetésszerű használat veszélyes lehet, illetve súlyos sérüléseket okozhat. A különböző termékekkel szállított tartozékok eltérhetnek.

Vigyázat!

- Tartsa szárazon a tápegységet (1. ábra). • A készülék vízálló (2. ábra). Lehet fürdés vagy zuhanyzás közben használni és folyó víz alatt tisztítani. Ezért biztonsági okokból a készüléket csak vezetékek nélkül szabad használni. • A készülékét 8 éven felüli gyermekek, illetve csakben járókban személyek vagy szellemi képességekkel rendelkező vagy a készülék működtetésében járatos személyek felügyelete mellett, illetve ha felvilágosított kaptak a készülék biztonságos működtetésének módjáról és az azzal járó veszélyekről. Ne engedje, hogy gyermekek játsszanak a készülékkel. A tisztítást és a felhasználó által is végezhető karbantartást nem végezhetik gyermekek felügyelet nélkül. • Ne módosítsa a tápegységet. • Ne használja a tápegységet olyan fali aljzatban vagy fali aljzat közelében, amelyhez elektromos légrésztől van csatlakoztatva, mert az a tápegység javíthatatlan károsodását okozhatja. • Ne használja a készüléket, ha sérült. A sérült alkatrészeket cserélje új Philips alkatrészekre. • A készüléket, a fejekeit és az egyéb tartozékokat kizárólag rendeltetésszerűen, a felhasználói kézikönyvben bemutatottakkal megfelelően használja. • A készüléket higiéniai okokból csak egy személy használhatja. • A bőrkeményedés-eltávolító korongot csak a lábfejen szabad használni. • Ne használja a készüléket irritált vagy sérült bőrön, visszeres területeken, valamint (szőrszálás) anyajegyeken. Ha cukorbetegségben, vérkeringésében, csökkent immunválasszal járó betegségben vagy immunrendszeri elégtelenségben szenved, kérje ki orvosa véleményét a termék használatra előtt. • Ne használja a készüléket mielőtt egyeztetnie kezelőorvosával, ha bőrkeményesége előtt a normálisnál is hosszabb ideig használatakor érzékelték a bőrtől való viszketést vagy bőrpír normális jelenség. Miután a bőre hozzászokott a készülékhez, a bőrritortáció alábbhagy. • Amennyiben a készülék használatra közben vagy annak használatra után szokatlan fájdalmat vagy kellemetlenséget érez, ne használja tovább a készüléket és forduljon kezelőorvosához! • A sérülés és anyagi kár megelőzése érdekében a működő készülékeket tartsa távol hajától, szemöldökétől, szempillájától, ruházatától stb. • Ne használja a precíziós vágótartozékok fésű nélkül az intím részeken, kivéve a bikiniinváltozt, mert ez sérülést okozhat. • Ne használja a készüléket a hámszájra és a hámszáj közelében, mert ez növelheti az epilálás által okozott bőrritortáció veszélyét. • Ha nedves bőrön epilál, ne használjon furdó vagy tusolóelőleket, mert azok komoly bőrritortációhoz vezethetnek. • Ha a készülék világítással van ellátva az optimális használat érdekében, ne nézzen közvetlenül a fénybe. • A vizes tisztítás előtt húzza ki a készülék csatlakozódugóját a fali aljzatról. • A készüléket csak hideg vagy langyos vízzel tisztítsa. • Soha ne használjon sűrített levegőt, dörzsztávcsovt, súrolószert vagy máro hatással tisztítófolyadékot a készülék tisztítására. • Maximális zársírtás: Lc = 77 dB(A). • Csak eredeti Philips tartozékokat és fogyaszéköket használjon. • Csak HQ8505 típusú levasztató tápegységet használjon. • A készülékét 10 °C és 35 °C közötti hőmérsékleten töltsé, használja és tárolja. • Ne dobjá tűzbe se a terméket, se az akumulátort, és ne tegye ki őket közvetlen napfénynek vagy magas hőmérsékletnek. • Ha a termék abnormalisan felforrósodik, szokatlan szagot bocsát ki, vagy ha a töltés a szokásosnál sokkal hosszabb ideig tart, akkor ne használja és ne töltsé tovább, hanem forduljon a Philips helyi szaküzletéhez. • Ne tegye a termékeket vagy az elem/akkumulátor mikrohullámú sütőbe vagy indukciós főzőlapokra. • Az akumulátor felmelegedésekor, valamint a megrezd vagy veszélyes anyagok felszabadulásának megakadályozása érdekében ne nyissa fel, ne módosítsa, ne szurja át és ne rongálja meg a terméket vagy az akumulátort. Ne töltsé, ne zárja rövidre és ne töltsé fordított polaritással az elemeket. • Ha az elem/akkumulátor sérült vagy szivárog, kerülje a bőrrel vagy szemmel való érintkezést. Ha ez mégis megtörténik, azonnal öblítse le bő vízzel, és forduljon orvoshoz.

Elektromágneses mezők (EMF)

Ez az Philips készülék az elektromágnes teret érvényes összes vonatkozó szabványnak és előírásnak megfelel.

Támogatás

Terméktámogatásért, például a gyakori kérdésekért, kérjük, látogasson el a **www.philips.com/support** oldalra. A nemzetközi garancia nem vonatkozik azokra az alkatrészekre, amelyek a normál használatból eredően használatának el (például tápegységek és bőrkeményedés-eltávolító korongok).

Újrahasznosítás

- Ez a szimbólum azt jelenti, hogy az elektromos készülékeket és akumulátorokat nem szabad háztartási hulladékként kezelni (3. ábra). • Tartsa be az elektromos készülékek és akumulátorok külön történő gyűjtésére vonatkozó országos előírásokat.

A beépített akumulátor eltávolítása

A beépített akumulátor csak képzett szakember szerelheti ki a termék hulladékba helyezése előtt. Az akumulátor eltávolítása előtt ellenőrizze, hogy a készülék hálózati kábele ki van-e húzva a fali aljzatról, és hogy az akumulátor teljesen lemerült-e.

Tegye meg a szükséges óvintézkedéseket, amikor szerszámot használ a készülék szétváltásához, és akkor is, amikor kidobja az akumulátort.

Az elemek/akkumulátorok használatkor ügyeljen arra, hogy a keze, a termék és az elemek/akkumulátorok szárazak legyenek.

Az elemek/akkumulátorok véletlen rövidre zárasának elkerülése érdekében eltávolításuk után ügyeljen arra, hogy érintkezzen ne énekem fém tárgyakhoz (például érme, hajlító, gyűrű). Ne tegyeré az elemeket/akkumulátorok alufóliába. Mielőtt leszállítja az elemeket/akkumulátorokat, ragassza le újrénézőket, vagy tegye őket műanyag táskába.

- Távolítsa el a készülék hátlapját és/vagy előlapját egy csavarhúzóval. Távolítsa el az esetleges csavarokat és/vagy alkatrészeket, amíg meg nem találja a nyomtatott áramköri lapot és rajta az akumulátort.
- Távolítsa el az akumulátort.

Informacion i rëndësishëm

Informacion i rëndësishëm sigurie

Përdorni produktin vetëm për qëllime të zakonshme. Lëvizni me kujdes këtë informacion të rëndësishëm përpara përdimit të produktit, baterive dhe aksesoreve të tij dhe ruajeni për referencë në të ardhmen. Këqërdorimi mund të shkaktojë rrezik ose lëndime të rënda. Aksesoret e dhënë mund të ndryshojnë sipas produkteve të ndryshme.

Paralajmërim

• Mbjajeni ushqyeshë të thatë (Fig. 1). • Pajisja është rezistente ndaj ujit (Fig. 2). Është e përshtatshme për përdorim në banjë ose dush dhe për t'u pastruar në ujin e rubinetit. Për arsye sigurie, pajisja mund të përdoret vetëm pa kordon. • Kjo pajisje mund të përdoret për ngulim të ushqyeshëve të thatë në personet me probleme me barkë fizike. • Në ditë ose më shumë, mendore ose me mungesë përvoje e njohurish, nëse mbikëqerjen apo udhëzohen për të përdorur pajisjen në mënyrë të sigurt dhe nëse i kuptojnë rreziqet që paraqiten. Fëmijët nuk duhet të luajnë me pajisjen. Pastriimi dhe mirëmbajtja nga përdoruesi nuk duhet të bëhet nga fëmijët pa mbikëqerje. • Mos e modifikoni ushqyeshin. • Për të parandaluar dëmet e pariparueshme të ushqyeshit, mos e përdorni brenda ose pranë prizave që kanë aromatzues elektrikë. • Mos e përdorni pajisjen nëse është demtuar. Ndërrtojnii pjesët e demtuara me pjesët e reja "Philips". • Përdorni pajisjen, kokat dhe aksesoret për qëllime të zakonshme. Kur lëkurë juaj mesohet me pajisjen, irritim i lehtë i lëkurës përkohëse. • Nëse keni dhimbje apo shqetësim gjornal gjatë apo pas përdorimit, ndaloni përdorimin e pajisjes dhe konsultohuni me doktorin. • Për të parandaluar dëmtimin dhe lëndimet, gjatë punës mbajeni pajisjen larg flokëve të skalpit, vetullave, qerpikëve, rrobave etj. • Mos e përdorni aksesoret e shkurtimit me precizion pa kërehë në zonat intëme përvec zonës së bikinit, sepse kjo mund të shkaktojë lëndime. • Mos e përdorni furçën e eksfolimit menjëherë pas depilimit, sepse kjo mund të irritojë lëkurën e mund të shkaktojë irritim dhe depilim. • Mos e përdorni furçën e depilimit në lëkurë të thatë ose të thatë. • Nëse keni dhimbje, irritim të rëndë të lëkurës, • Pajisja juaj vjen me një dritë për përdorim optimal • mos e shikoni dritën drejtëpërdrejt. • Higieni pajisjen nga prizat përpara se ta pastroini me ujë. • Përdorni vetëm ujë të ftohtë ose të vakët për të pastruar pajisjen. • Mos e përdorni aksesoret për të kompresuar, sfungjerë pastriimi, solucione gërryese pastriimi ose lëngje agresive për të pastruar pajisjen. • Niveli maksimal i zhurmës: Lc = 77 dB(A). • Përdorni vetëm aksesoret ose pjesët konsumimi "Philips". Përdorni vetëm ushqyeshin e hequrshëm HQ8505. • Kur përdorni produktin dhe bateritë larg zjarrit dhe në ushqyeshi atë në dritën e 35 °C. • Mbjajeni produktin dhe bateritë larg zjarrit dhe në ushqyeshi atë në dritën e drejtëpërdrejtë të diellit apo ndaj temperaturave të larta. • Nëse produkti mbixhet ose lëshon erë, ndryshon ngjyrë apo nënë karikimi zgjat më shumë se zakonisht, ndërprerini përdorimin dhe karikimin e produktit dhe kontaktini me "Philips". • Mos i vendosni produktet dhe bateritë e tyre në furra me mikrolave apo në tenvxhere induksioni. • Për të shmangur mbivijeshën e baterive ose lirimin e substancave toksike apo të rrezikshme, mos e përdorni produktin për më shumë se 10 minuta në një ditë. • Nëse shikojnë qark të shkurtër, mos i mbingarkoni dhe mos i karikoni në dritëjt më kundërt bateritë. • Nëse bateritë janë demtuar apo pikojnë, shmangni kontaktin me lëkurën ose sytë. Nëse ju ndodhë diçka e tillë, shpëlajuni menjëherë me ujë dhe kërkoni ndihmë mjekësore.

Fushat elektromagnetike (EMF)

Pajisja Philips është në përputhje me të gjitha standardet dhe rregulloret në fuqi për ekspozim ndaj fushave elektromagnetike.

Mbështetja

Pjesët e konsumimit mund të gëjtha produktet, si p.sh. pyjetjet e shpeshta, vizitoni **www.philips.com/support** Pjesët e konsumimit mund të gëjtha produktet, si p.sh. njësitë prerëse dhe disqet për heqjen e kallove) nuk mbuloheën nga kushtet e garancisë ndërkombëtare.

Rickilimi

• Ky simbol do të thotë që produkt elektrike dhe bateritë nuk duhet të hidhen me mbeturinat normale të shtëpisë (Fig. 3). • Zbatoni rregulloret e shtetit tuaj për grumbullimin e veçuar të produkteve elektrike dhe baterie.

Heqja e baterisë së karikueshme të integruar

Bateria e karikueshme e integruar duhet të hiqet vetëm nga një profesionist i kualifikuar kur pajisja hidhet. Përpára se të hiqni baterinë, sigurohuni që pajisja të jetë hequr nga prizat dhe që bateria të jetë plotësisht e shkarkuar.

Kerri masat e nevojshme paraprake kur përdorni veçuar për të hapur pajisjen dhe kur hidhni baterinë e rikarikueshme.

Kur administroni bateritë sigurohuni që duart tuaja, produkti dhe bateritë të jenë të thata.

Për të shmangur ndonjë qark të shkurtër të baterive pas heqjes, mos i lini kontaktet e baterive të tokujnë me sende metalike (p.sh. monedha, karficë, unazë). Mos i përshtulni përpara se të hiqni alumini. Mbrojtuni kontaktet me ngjësive ose vendosni karficë në një fese mbështetëse për të fliedni.

- Hiqni panielin e pasmë dhe/ose të përparë me anë të një kaçavide. Hiqni dëgj vidë dhe/ose pjesë fije të shingëlta të baterisë së integruar dhe të baterisë e rikarikueshme.
- Hiqni baterinë e rikarikueshme.

Dôležitë informácie

Dôležité bezpečnostní informácie

Výrobek používejte pouze k účelu, ke kterému je určen. Před použitím výrobku a jeho baterií a příslušenství si pečlivě přečtěte tuto příručku a důležité informace a uchovejte ji pro budoucí použití. Nesprávne použitie môže byť nebezpečné, v jeho dôsledku môže dôjsť k vážnemu poraneniu. Dodané príslušenstvo sa môže por rôzne výroby líšiť.

Varování

• Zdraví udržujte v suchu (obr. 1). • Tento přístroje je vodoodolný (obr. 2). Je vhodný pro použití ve vaně nebo sprše a pro čištění pod tekoucou vodou. Prístroj lze proto z bezpečnostných dôvodů používať pouze bez napájacieho kabeľu. • Tento prístroj môžu používať deti od 8 let věku. Osoby s omezenými fyzickými, smyslovými nebo duševními schopnostmi nebo nedostatkem zkušeností a znalostí ji mohou používat, pokud jsou pod dohledem nebo byly poučeny o bezpečném používání přístroje a pokud chápou souvislejší rizika. Děti si s přístrojem nesmí hrát. Děti nesmí provádět bez dozoru čištění a uživatelskou údržbu. • Napájecí jednotku nikdy neupravujte. • Nepoužívejte zdroj v zásuvce, ve které je zapojen elektrický osviežovač vzduchu, ani v její blízkosti. Předjedzte tak nenapájenému poškozené zdroje. • Nepoužívejte přístroj, pokud je poškozený. Poškozené součásti vyměňte za nové součásti Philips. • Prístroj, hlavy a ďalší príslušenství používajte pouze k účelu, pro který jsou určeny a který je uveden v uživatelské příručce. • Z hygienických důvodů by měla přístroj používat pouze jedna osoba. • Kotoúč k odstranování ztvrdlé kůže je určen pouze k použití na chodidlech. • Prístroj nepoužívejte na podráždené nebo poranené pokožce, křečových žilách, pupínků nebo materských znamének (s chloupky). Pokud trpíte diabetem mellitu, hemofilii či deficitem imunity nebo máte zhoršený imunitní systém, poraďte se nejdříve se svým lékařem. • Pokud máte sníženou citlivost pokožky v místech, pro něž je přístroj určený, používejte ho pouze po konzultaci se svým lékařem. • Když začnete přístroj používat, může dojít k podráždění nebo zarudnutí pokožky, což je zcela normální. Vaše pokožka si na přístroj zvykne a její podráždění se zmírní. • Pokud máte výjimečně bolestivé nebo nepříjemné zrytí, ihned přístroj přestaňte používat a obraťte se na svého lékaře. • Abyste předšeli případnému poškození nebo zranění, dbejte na to, aby se spuštěný přístroj nedostal do blízkosti vlasů, obočí, řas, očí, úst apod. • Aby nedošlo k poranění, nepoužívejte přesně zastíhvací nástavce bez ochranné vnitřních oblastech, s výjimkou oblasti linie třísel. • Peelinygoy kartáč nepoužívejte ihned po epilaci, můžete tak zvýšit podráždění způsobené epilací. • Při epilaci mokré pokožky nepoužívejte sprchové nebo koupelové oleje, mohlo by tak dojít k vážnému podráždění pokožky. • Pokud je přístroj vybaven světlem umožňujícím optimalizaci použití, nejdříve se přímo do světla. • Před čištěním vodou přístroj vždy odpojte ze sítě. • K čištění přístroje používejte pouze chladnou nebo laznou vodu. • Čištění přístroje nikdy nepoužívejte stlačený vzduch, kovové štětky, abrazivní ani agresivní jako například kyselý nebo alkalický aceton. • Maximální hladina hluku: Lc = 77 dB(A). • Používejte pouze originální příslušenství nebo spotřební materiál značky Philips. Používejte pouze odpojitelnou napájecí jednotku HQ8505. • Výrobek nabíjajte, uchovávajte a používajte pri teplote mezi 10 °C a 35 °C. • Výrobek a baterie uchovávajte mimo dosah ohně a nevystavujte je přímému slunečnímu záření ani vysokým teplotám. • Pokud se výrobek nenormálně zahřeje, vydává zápach, změní barvu nebo pokud nabíjení trvá mnohem déle než obvykle, přestaňte výrobek používat nebo nabíjet a obraťte se na společnost Philips. • Neodvíjejte výrobky ani jejich baterie do mikrovlnné trouby ani na indukční sporáky. • Výrobek ani baterie nesmíte otvírat, upravovat, propíchnout, poškozdit ani demontovat. Mohli byste tak způsobit přehřívání baterii nebo uvolnění toxických či nebezpečných látek. Baterie neskratujte; dobjíjecí baterie nenabíjajte přes limit ani je nenabíjajte v obrácené polaritě. • Pokud jsou baterie poškozené nebo z nich uniká jakákoli látka, vyhněte se kontaktu takové baterie s kůží nebo očima. Pokud by k něčemu takovému došlo, přislušně místo oplachujte vodou a vyhleďte lékařskou pomoc.

Elektromagnetická pole (EMF)

Tento přístroj Philips odpovídá všem platným normám a předpisům týkajícím se elektromagnetických polí.

Podpora

Veškerou podporu k výrobkům, například nejčastější dotazy, naleznete na adrese na **www.philips.com/support**.

Na součásti, které podléhají běžnému opotřebení (jako například stříhací jednotky a kotoúč k odstranování ztvrdlé kůže), se nevztahují podmínky mezinárodní záruky.

Recyklace

- Tento symbol znamená, že elektrické výrobky a baterie nesmí být likvidovány společně s běžným domácím odpadem (obr. 3). • Dodržujte předpisy vaší země týkající se odděleného sběru odpadních elektrických výrobků a baterii.

Vyjmutí vestavěného dobjíjecího akumulátoru

Vestavěný dobjíjecí akumulátor smí v případě likvidace výrobku vyjmut pouze kvalifikovaný odborník. Před vyjmutím akumulátoru ověřte, zda je přístroj odpojen z elektrické zásuvky a zda je akumulátor zcela vybitý.

Při manipulaci s bateriemi se ujistěte, že máte suché ruce a že výrobek i baterie jsou suché.

Zabráňte nezáměrnému zkratování baterii po jejich vyjmutí z výrobku: nedovolte, aby se póly baterie dostaly do kontaktu s kovovými předměty (mince, spornky, prsteny). Nezabíjajte baterie do hliníkove fólie. Před likvidací pólů baterie přelepte páskou nebo přelepte do plastového vrecka.

- Pomocí šroubovaku demontujte zadní / přední panel přístroje. Demontujte veškeré šrouby nebo díly, dokud nevidíte desku s plošnými spoji a akumulátorem.
- Vyměňte dobjíjecí akumulátor.

Fontos tudnivalók

Fontos biztonságsági tudnivalók

A készülék mindig rendeltetésszerűen használni. A termék, illetve akkumulátorainak és tartozékainak használatra előtt olvassa el figyelmesen ezeket a fontos információkat, és őrizze meg őket. A nem rendeltetésszerű használat veszélyes lehet, illetve súlyos sérüléseket okozhat. A különböző termékekkel szállított tartozékok eltérhetnek.

Vigyázat!

- Tartsa szárazon a tápegységet (1. ábra). • A készülék vízálló (2. ábra). Lehet fürdés vagy zuhanyzás közben használni és folyó víz alatt tisztítani. Ezért biztonsági okokból a készüléket csak vezetékek nélkül szabad használni. • A készülékét 8 éven felüli gyermekek, illetve csakben járókban személyek vagy szellemi képességekkel rendelkező vagy a készülék működtetésében járatos személyek felügyelete mellett, illetve ha felvilágosított kaptak a készülék biztonságos működtetésének módjáról és az azzal járó veszélyekről. Ne engedje, hogy gyermekek játsszanak a készülékkel. A tisztítást és a felhasználó által is végezhető karbantartást nem végezhetik gyermekek felügyelet nélkül. • Ne módosítsa a tápegységet. • Ne használja a tápegységet olyan fali aljzatban vagy fali aljzat közelében, amelyhez elektromos légrésztől van csatlakoztatva, mert az a tápegység javíthatatlan károsodását okozhatja. • Ne használja a készüléket, ha sérült. A sérült alkatrészeket cserélje új Philips alkatrészekre. • A készüléket, a fejekeit és az egyéb tartozékokat kizárólag rendeltetésszerűen, a felhasználói kézikönyvben bemutatottakkal megfelelően használja. • A készüléket higiéniai okokból csak egy személy használhatja. • A bőrkeményedés-eltávolító korongot csak a lábfejen szabad használni. • Ne használja a készüléket irritált vagy sérült bőrön, visszeres területeken, valamint (szőrszálás) anyajegyeken. Ha cukorbetegségben, vérkeringésében, csökkent immunválasszal járó betegségben vagy immunrendszeri elégtelenségben szenved, kérje ki orvosa véleményét a termék használatra előtt. • Ne használja a készüléket mielőtt egyeztetnie kezelőorvosával, ha bőrkeményesége előtt a normálisnál is hosszabb ideig használatakor érzékelték a bőrtől való viszketést vagy bőrpír normális jelenség. Miután a bőre hozzászokott a készülékhez, a bőrritortáció alábbhagy. • Amennyiben a készülék használatra közben vagy annak használatra után szokatlan fájdalmat vagy kellemetlenséget érez, ne használja tovább a készüléket és forduljon kezelőorvosához! • A sérülés és anyagi kár megelőzése érdekében a működő készülékeket tartsa távol hajától, szemöldökétől, szempillájától, ruházatától stb. • Ne használja a precíziós vágótartozékok fésű nélkül az intím részeken, kivéve a bikiniinváltozt, mert ez sérülést okozhat. • Ne használja a készüléket a hámszájra és a hámszáj közelében, mert ez növelheti az epilálás által okozott bőrritortáció veszélyét. • Ha nedves bőrön epilál, ne használjon furdó vagy tusolóelőleket, mert azok komoly bőrritortációhoz vezethetnek. • Ha a készülék világítással van ellátva az optimális használat érdekében, ne nézzen közvetlenül a fénybe. • A vizes tisztítás előtt húzza ki a készülék csatlakozódugóját a fali aljzatról. • A készüléket csak hideg vagy langyos vízzel tisztítsa. • Soha ne használjon sűrített levegőt, dörzsztávcsovt, súrolószert vagy máro hatással tisztítófolyadékot a készülék tisztítására. • Maximális zársírtás: Lc = 77 dB(A). • Csak eredeti Philips tartozékokat és fogyaszéköket használjon. • Csak HQ8505 típusú levasztató tápegységet használjon. • A készülékét 10 °C és 35 °C közötti hőmérsékleten töltsé, használja és tárolja. • Ne dobjá tűzbe se a terméket, se az akumulátort, és ne tegye ki őket közvetlen napfénynek vagy magas hőmérsékletnek. • Ha a termék abnormalisan felforrósodik, szokatlan szagot bocsát ki, vagy ha a töltés a szokásosnál sokkal hosszabb ideig tart, akkor ne használja és ne töltsé tovább, hanem forduljon a Philips helyi szaküzletéhez. • Ne tegye a termékeket vagy az elem/akkumulátor mikrohullámú sütőbe vagy indukciós főzőlapokra. • Az akumulátor felmelegedésekor, valamint a megrezd vagy veszélyes anyagok felszabadulásának megakadályozása érdekében ne nyissa fel, ne módosítsa, ne szurja át és ne rongálja meg a terméket vagy az akumulátort. Ne töltsé, ne zárja rövidre és ne töltsé fordított polaritással az elemeket. • Ha az elem/akkumulátor sérült vagy szivárog, kerülje a bőrrel vagy szemmel való érintkezést. Ha ez mégis megtörténik, azonnal öblítse le bő vízzel, és forduljon orvoshoz.

Elektromágneses mezők (EMF)

Ez az Philips készülék az elektromágnes teret érvényes összes vonatkozó szabványnak és előírásnak megfelel.

Támogatás

Terméktámogatásért, például a gyakori kérdésekért, kérjük, látogasson el a **www.philips.com/support** oldalra. A nemzetközi garancia nem vonatkozik azokra az alkatrészekre, amelyek a normál használatból eredően használatának el (például tápegységek és bőrkeményedés-eltávolító korongok).

Újrahasznosítás

Obsah je uzamčen

Dokončete, prosím, proces objednávky.

Následně budete mít přístup k celému dokumentu.



Proč je dokument uzamčen? Nahněvat Vás rozhodně nechceme. Jsou k tomu dva hlavní důvody:

- 1) Vytvořit a udržovat obsáhlou databázi návodů stojí nejen spoustu úsilí a času, ale i finanční prostředky. Dělali byste to Vy zadarmo? Ne*. Zakoupením této služby obdržíte úplný návod a podpoříte provoz a rozvoj našich stránek. Třeba se Vám to bude ještě někdy hodit.

**) Možná zpočátku ano. Ale vězte, že dotovat to dlouhodobě nelze. A rozhodně na tom nezbohatneme.*

- 2) Pak jsou tady „roboti“, kteří se přiživují na naší práci a „vysávají“ výsledky našeho úsilí pro svůj prospěch. Tímto krokem se jim to snažíme překazit.

A pokud nemáte zájem, respektujeme to. Urgujte svého prodejce. A když neuspějete, rádi Vás uvidíme!