

LANAFORM®



# Charly

Aroma Humidifier



Purifies and  
cleans the air

Purifie et  
assainit l'air

Zuivert de lucht en  
maakt hem weer gezond

## NÁVOD K POUŽITÍ

Děkujeme vám za váš zájem o zvlhčovač vzduchu pro děti „CHARLY for Kids“ společnosti LANAFORM®. Tento zvlhčovač vzduchu používá vysokofrekvenční oscilátor produkující ultrazvuk za účelem rozdělení vody na nepatrné částice o průměru 1 - 5 µm.

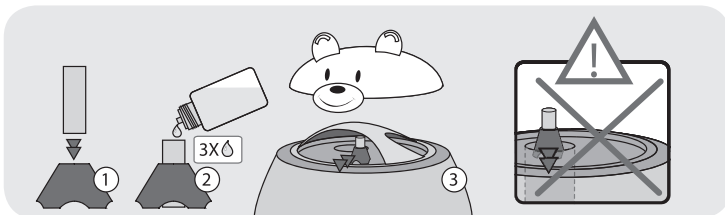
Ventilační systém rozptyluje vodu ve formě studené páry a tím dodává požadovanou vlhkost. Tento druh páry je charakterizován lehkým oparem vycházejícím z rozprašovače.

### **PŘED POUŽITÍM ZVLHČOVAČE VZDUCHU SI POZORNĚ PROSTUDUJTE VŠECHNY INSTRUKCE, ZVLÁŠTĚ PAK TYTO ZÁKLADNÍ BEZPEČNOSTNÍ POKYNY:**

- Zvlhčovač vzduchu vždy umístěte na pevný a rovný povrch v horizontální poloze, nejméně PATNÁCT centimetrů od zdi a v náležité vzdálenosti od všech zdrojů tepla, jako jsou kama, topná tělesa, apod. Není-li zvlhčovač vzduchu umístěn v horizontální poloze, jeho funkčnost je narušena.
- Ověřte, zda normalizované napětí v síti odpovídá napětí v technických datech zvlhčovače vzduchu.
- Zvlhčovač vzduchu vždy umístěte mimo dosah dětí. Tento přístroj nesmí být používán ke hře dětí.
- Před použitím rozviňte napájecí kabel a vždy zkontrolujte, není-li v některém místě poškozen. Zjistíte-li poškození, zvlhčovač vzduchu nepoužívejte.
- Nikdy nemanipulujte s vidlicí napájecího kabelu vlhkýma rukama.
- Základní jednotku zvlhčovače nikdy nerozebírejte.
- Nikdy přístroj nepoužívejte, jsou-li vidlice nebo napájecí kabel poškozené, nebo pokud byla na přístroji jakákoliv porucha či byl-li přístroj poškozen. V takovém případě svěťte váš zvlhčovač vzduchu příslušné prodejně nebo nejbližšímu autorizovanému servisu za účelem kontroly, opravy nebo případného seřízení.
- Do zásobníku vody nikdy nepřidávejte substance zásaditého charakteru.
- Se zvlhčovačem vzduchu nikdy netěste. Může to způsobit vniknutí vody do základní jednotky přístroje a porušení její funkčnosti.
- Zvlhčovač vzduchu nenechávejte delší dobu vystavený přímým slunečním paprskům.
- V případě, že během běžného používání je cítit netypický zápach, přístroj okamžitě vypněte, odpojte ze sítě a nechte prohlédnout kvalifikovaným opravářem.
- Před čištěním zvlhčovače vzduchu nebo před vyjmutím zásobníku vody odpojte vždy přístroj ze sítě.
- Nikdy nenorťte ruce do vody ani se nedotýkejte součástí, které jsou do vody ponořené, je-li zvlhčovač vzduchu v provozu.
- Zvlhčovač vzduchu nikdy nezapínejte, není-li v zásobníku voda.
- Nikdy se nesnažte paňník čistit škrabáním.
- Abychom předešli poškození jednotlivých součástí, zabraňte rozstříkování vody uvnitř základní jednotky.
- Základní jednotku zvlhčovače nikdy neomyvejte ve vodě, ani ji do vody neponořujte.
- Ultrazvukový zvlhčovač vzduchu musí být čistěn pravidelně. Pokyny k čištění jsou uvedeny v tomto návodu a je třeba je důsledně dodržovat.
- Zvlhčovač vzduchu nepoužívejte za předpokladu, že vzduch v místnosti je již dostatečně vlhký (minimálně 50% relativní vlhkost).  
Nadbytečná vlhkost se zpravidla projevuje kondenzací vlhka na studeném povrchu nebo na studených zdech místnosti. Pro přesné stanovení míry vlhkosti místnosti používejte vlhkoměr, který lze zakoupit ve většině prodejen domácích spotřebičů, ve velkých obchodních centrech nebo v supermarketech.
- Poškozený napájecí kabel musí být vyměněn za nový kabel u prodejce nebo schváleným servisním střediskem.
- Tato souprava není určena pro používání osobami (včetně dětí), jimž fyzická, smyslová nebo mentální neschopnost či nedostatek zkušeností a znalostí zabraňuje v bezpečném používání spotřebiče, pokud na ně nebude dohlíženo nebo pokud nebyly instruovány ohledně použití spotřebiče osobou zodpovědnou za jejich bezpečnost. Dohlédněte na děti a zajistěte, aby si se soupravou nehrály.

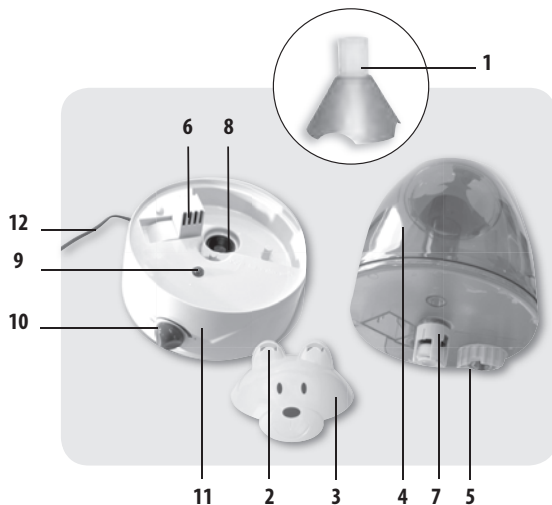
## INFORMACE O POUŽÍVÁNÍ ESENCIÁLNÍ OLEJŮ

- Zvlhčovač vzduchu je vybaven nádobkou na esenciální oleje (není součástí dodávky). Než esenciální vonné oleje použijete, pozorně se seznámte s jejich negativními vlivy na zdraví v případě jejich použití u těchto výrobků.
- Vždy volte kvalitní esenciální oleje: čisté a 100% přírodní, určené k rozptylu do ovzduší. Používejte je střídavě a opatrně. Postupujte vždy dle pokynů a upozornění uvedených na obalech esenciálních olejů zvláště pak se soustředte na následující:
  - používání éterických olejů je zakázáno těhotným ženám, pacientům trpícím epilepsií nebo astmatem či alergiemi, pacientům trpícím srdečními problémy či jinými vážnými onemocněními.
  - V dětském pokoji (u dětí do 3 let) je možné používat éterické oleje pouze po dobu nepřesahující 10 minut a to jen tehdy, kdy dítě není v místnosti přítomno.
- Zajistěte, aby si malé i větší děti s přístrojem nehrály a nepoužívaly jej.
- Pro zajištění řádného provozu zařízení a správného rozprachu oleje do ovzduší postačí jen pár kapek esenciálního oleje (3-4 kapky maximálně). Nadměrné používání esenciálních olejů může způsobit poškození přístroje.
- Oleje je možné umístit pouze do nádoby, která je určená k tomuto účelu.
- Esenciální oleje nikdy nepřidávejte přímo do zásobníku vody u zvlhčovače vzduchu, tento postup může nenapravitelně přístroj poškodit.
- Společnost Lanaform® není zodpovědná za škody způsobené v důsledku nevhodného používání přístroje, které není v souladu s instrukcemi, uvedenými v tomto návodu k použití.



## SOUČÁSTI

- 1- Zásobník pro esenciální olej
- 2 - Tryska
- 3 - Kryt
- 4 - Zásobník
- 5 - Uzávěr na zásobníku
- 6 - Vývod ventilátoru
- 7 - Plovák
- 8 - Paňník
- 9 - Světelný ukazatel
- 10 - Tlačítko Zapnout/Vypnout a regulátor intenzity páry
- 11 - Jednotka
- 12 - Napájecí kabel



# Obsah je uzamčen

**Dokončete, prosím, proces objednávky.**

**Následně budete mít přístup k celému dokumentu.**



**Proč je dokument uzamčen? Nahněvat Vás rozhodně nechceme. Jsou k tomu dva hlavní důvody:**

1) Vytvořit a udržovat obsáhlou databázi návodů stojí nejen spoustu úsilí a času, ale i finanční prostředky. Dělali byste to Vy zadarmo? Ne\*. Zakoupením této služby obdržíte úplný návod a podpoříte provoz a rozvoj našich stránek. Třeba se Vám to bude ještě někdy hodit.

*\*) Možná zpočátku ano. Ale vězte, že dotovat to dlouhodobě nelze. A rozhodně na tom nezbohatneme.*

2) Pak jsou tady „roboti“, kteří se přiživují na naší práci a „vysávají“ výsledky našeho úsilí pro svůj prospěch. Tímto krokem se jim to snažíme překazit.

A pokud nemáte zájem, respektujeme to. Urgujte svého prodejce. A když neuspějete, rádi Vás uvidíme!