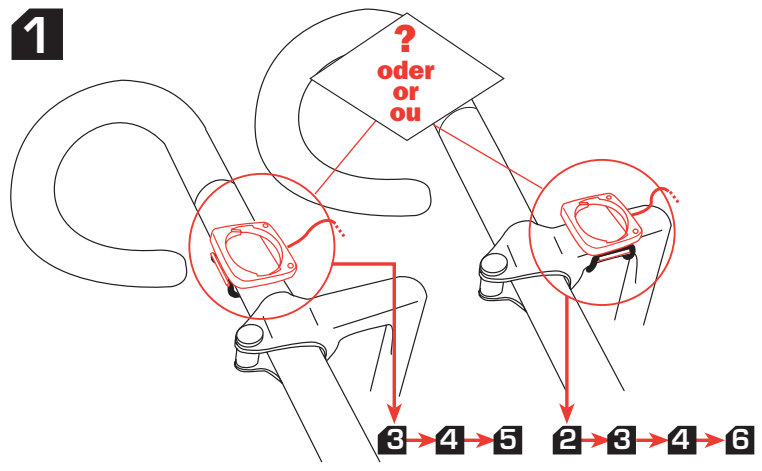


SIGMA SPORT BC 1200

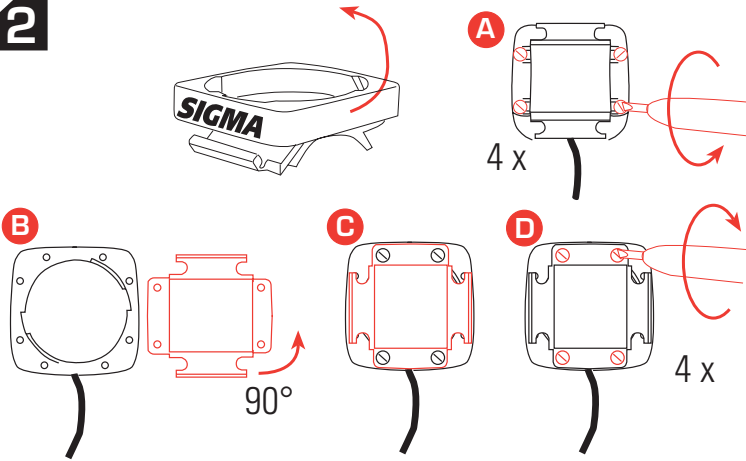
Printed in Germany



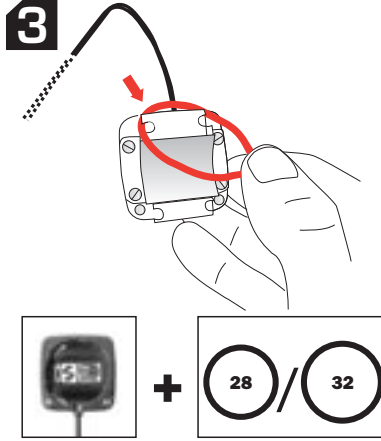
1



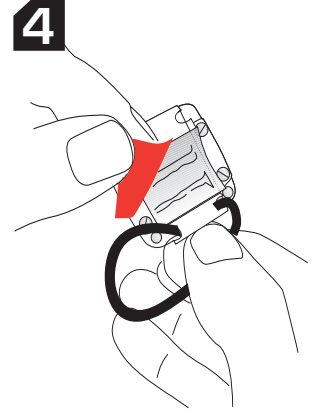
2



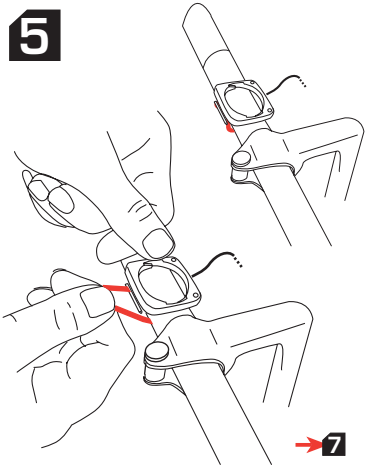
3



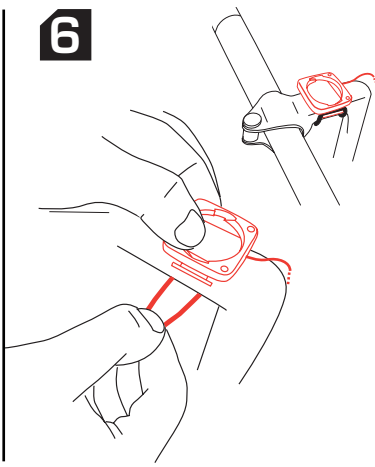
4



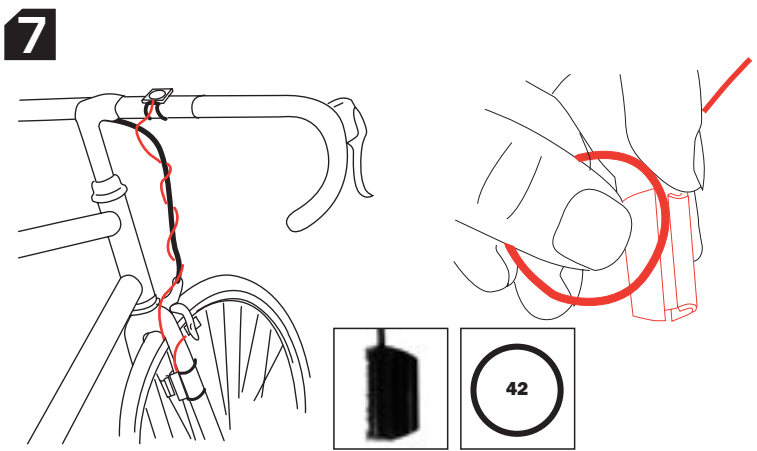
5



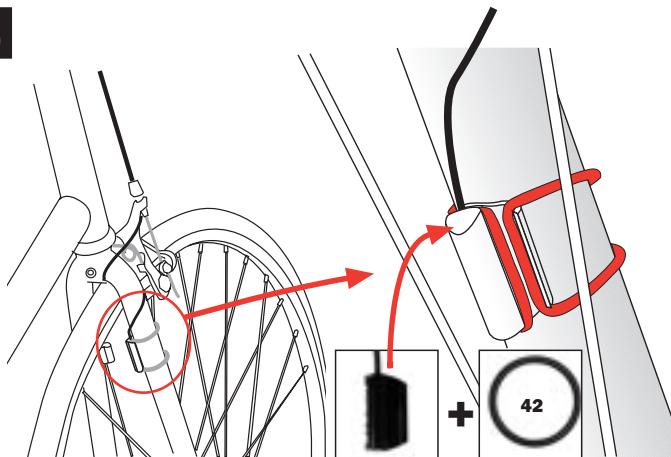
6



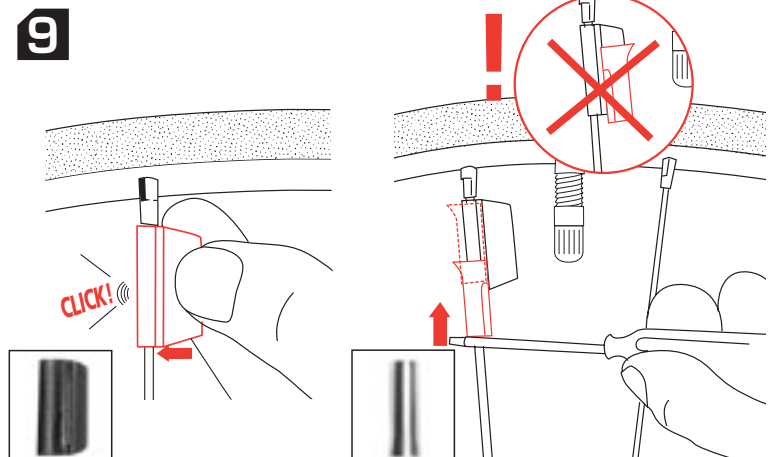
7



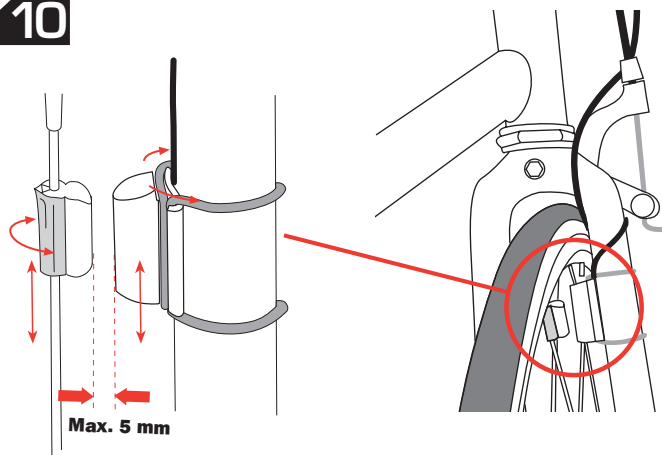
8



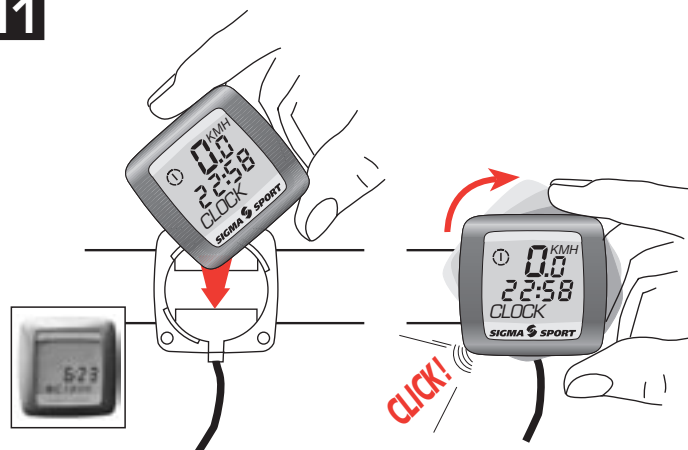
9



10



11



DIST/DAY
RIDETIME
AVGSPEED
MAXSPEED
STPWATCH
TRIP UP/DOWN

RESET



MODE

DIST/DAY
RIDETIME
AVGSPEED
MAXSPEED
STPWATCH
TRIP UP/DOWN
TOTALODO
CLOCK

MODE

- K odvolání funkce
- Při programování pro potvrzení

RESET

- Návrat funkcí na nulu
- Změna hodnot u programování

D

DEUTSCH Funkce

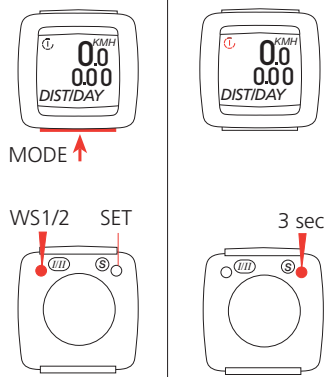
TAGES-KM Denní počet km
FAHRZEIT Denní doba jízdy
DURCHKM Průměrná rychlost
MAX-KMH Maximální rychlost
STOPPUHR Stopy
NAVI VOR/RÜCK Čítač km (Moser Guide)
GESAMTKM Celkový počet km
UHRZEIT Přesný čas
⌚ Velikost kol _
LANGUAGE Nastavení jazyka
km/h, mph Rychlost
⚡ Srovnání rychlosti

GB USA

ENGLISH

DIST/DAY
RIDETIME
AVGSPEED
MAXSPEED
STPWATCH
TRIP UP/DOWN
TOTALODO
CLOCK
⌚ LANGUAGE
km/h, mph

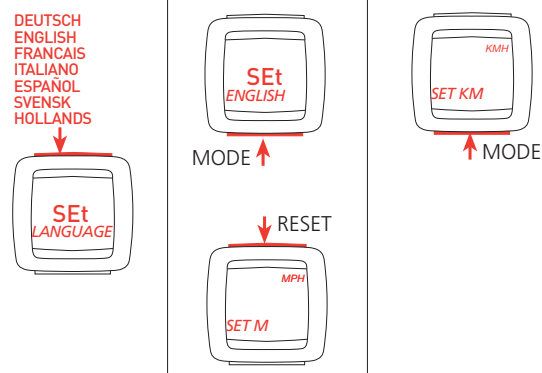
Jazyk



Jazyk

- Nastavit jazyk a velikost kol ⌚ (WS1)
- Potvrdit tlačítkem MODE, dokud se neobjeví na displeji TAGES-KM.
- Stlačit na zadní straně @ (WS1/2), až se objeví WS1, potom SET stisknout špičatým předmětem po dobu 3 sekund.

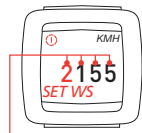
Jazyk



Jazyk

- Na displeji se objeví „SET LANGUAGE (zadej jazyk)“. Přes RESET zadejte jazyk. (Standardní nastavení je DEUTSCH (němčina).
- Přes MODE potvrďte požadovaný jazyk.
- Stiskněte RESET k nastavení KMH nebo MPH (hodiny u KMH 24h-displej, u MPH 12h-displej!). Přes MODE potvrďte.

Velikost kol

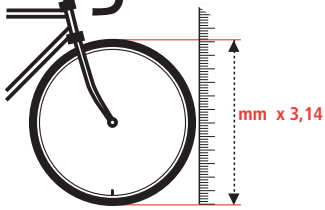


Wheel Size Chart

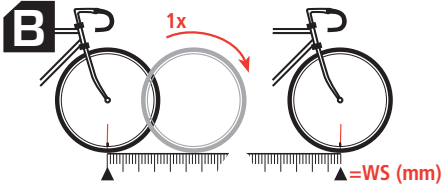
Velikost kol

- Zobrazí se standardní údaje pro nastavení velikosti kol (RADGRÖSSE=velikost kol).
- Z tabulky C „Wheel Size Chart“ (viz další strana) zjistíte odpovídající velikost kol. Tuto hodnotu zadejte.

A Wheel Size Chart (Radgröße)



km/h:
WS = mm x 3,14
 mph:
WS = (mm x 3.14) : 1.61



km/h:
WS = mm
 mph:
WS = mm : 1.61

C

ETRTO

12 1/2 x 1.75

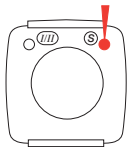
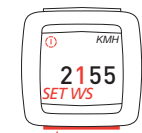
		WS mph	WS km/h
47-305	16x1.75x2	0790	1272
47-406	20x1.75x2	0988	1590
37-540	24x1 3/8 A	1210	1948
47-507	24x1.75x2	1184	1907
23-571	26x1	1225	1973
40-559	26x1.5	1258	2026
44-559	26x1.6	1274	2051
47-559	26x1.75x2	1286	2070
50-559	26x1.9	1298	2089
54-559	26x2.00	1313	2114
57-559	26x2.125	1325	2133
37-590	26x1 3/8	1307	2105
37-584	26x1 3/8x1 1/2	1296	2086
20-571	26x3/4	1214	1954

ETRTO

12 1/2 x 1.75

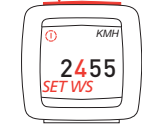
		WS mph	WS km/h
32-630	27x1 1/4	1366	2199
28-630	27x1 1/4 Fifty	1350	2174
40-622	28x1.5	1381	2224
47-622	28x1.75	1409	2268
40-635	28x1 1/2	1407	2265
37-622	28x1 3/8x1 5/8	1370	2205
18-622	700x18C	1306	2102
20-622	700x20C	1313	2114
23-622	700x23C	1325	2133
25-622	700x25C	1333	2146
28-622	700x28C	1335	2149
32-622	700x32C	1350	2174
37-622	700x35C	1370	2205
40-622	700x40C	1381	2224

Velikost kol



2>1>5>5 set language

1>2>3>4 ... 0



Velikost kol

- Alternativně: WS vypočítat / zjistit (tab. A nebo tab. B).
- Přes RESET změňte hodnotu (po 9 následuje 0).
- Přes MODE přejděte k další pozici.
- Potvrdit přes SET. Vrátit se zpět do výchozího modu.

Velikost kol

WS1/2



Velikost kol

- Stisknout na zadní straně (WS1/2) špičatým předmětem, na displeji se zobrazí (WS2).
- Další postup jako u nastavení velikosti kol (WS1).

Obsah je uzamčen

Dokončete, prosím, proces objednávky.

Následně budete mít přístup k celému dokumentu.



Proč je dokument uzamčen? Nahněvat Vás rozhodně nechceme. Jsou k tomu dva hlavní důvody:

1) Vytvořit a udržovat obsáhlou databázi návodů stojí nejen spoustu úsilí a času, ale i finanční prostředky. Dělali byste to Vy zadarmo? Ne*. Zakoupením této služby obdržíte úplný návod a podpoříte provoz a rozvoj našich stránek. Třeba se Vám to bude ještě někdy hodit.

**) Možná zpočátku ano. Ale vězte, že dotovat to dlouhodobě nelze. A rozhodně na tom nezbohatneme.*

2) Pak jsou tady „roboti“, kteří se přiživují na naší práci a „vysávají“ výsledky našeho úsilí pro svůj prospěch. Tímto krokem se jim to snažíme překazit.

A pokud nemáte zájem, respektujeme to. Urgujte svého prodejce. A když neuspějete, rádi Vás uvidíme!