

OLYMPUS®

μ [mju:] - II

μ [mju:] - II QUARTZ DATE

E INSTRUCTIONS

Before using your camera, read this manual carefully to ensure correct use.

F MODE D' EMPLOI

Avant d'utiliser votre appareil, nous vous recommandons de lire attentivement ce mode d'emploi.

G BEDIENUNGSANLEITUNG

Um optimale Ergebnisse beim Fotografieren mit der Kamera zu erzielen, lesen Sie bitte vor Gebrauch der Kamera sorgfältig diese Bedienungsanleitung.

PREPARATIONS
PREPARATIFS
VOR DEM FOTOGRAFIEREN

BASIC OPERATIONS
OPERATIONS DE BASE
GRUNDLEGENDE BEDIENUNG

ADVANCED TECHNIQUES
TECHNIQUES AVANCEES
TIPS FÜR BESSERE AUFNAHMEN

CAMERA MAINTENANCE
ENTRETIEN DE L'APPAREIL
KAMERAPFLEGE



Thank you for purchasing an Olympus camera. Before you start to use your new camera, please read these instructions carefully to obtain optimum performance and a longer service life from the unit.

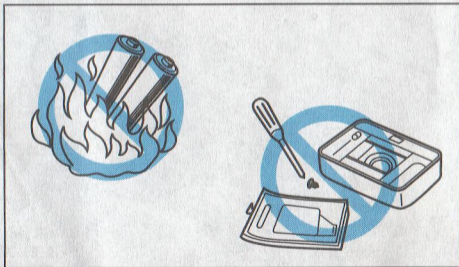
WARNING

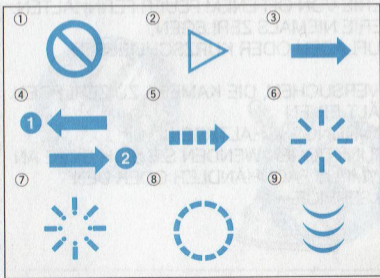


Ignoring this mark may result in the death or serious injury of the user.

KEEP THE BATTERIES AWAY FROM FIRE.
NEVER TRY TO DISASSEMBLE, RECHARGE, OR
SHORT CIRCUIT BATTERIES.

NEVER ATTEMPT TO DISASSEMBLE THE CAMERA;
IT CONTAINS A HIGH-VOLTAGE CIRCUIT.
IF THE INTERNAL PARTS OF THE CAMERA ARE
EXPOSED DUE TO DROPPING OR DAMAGE,
REMOVE THE BATTERIES IMMEDIATELY TO
PREVENT FURTHER USAGE.
IN CASE OF MALFUNCTION, CONSULT YOUR
NEAREST OLYMPUS DEALER OR OLYMPUS
SERVICE CENTER.





- Before using your camera, read this manual carefully to ensure correct use.
- We recommend that you take test shots to get accustomed to your camera before taking important photographs.

MAIN FEATURES

- A bright 35mm, F2.8 lens is built-in.
- Quartzdate or time imprinting.*
- Weatherproof. ■ Remote control (optional).
- Versatile, easy-to-use functions include spot metering, night scene, as well as various flash modes.
- The flash fires automatically to prevent fluorescent lights affecting the colors.

*QUARTZDATE model only

Symbols used in this manual:

- | | | |
|--------------------|-----------------------|----------------------|
| ① Incorrect | ④ Operation order | ⑦ Indicator blinking |
| ② Next operation | ⑤ Automatic operation | ⑧ Attention |
| ③ Manual operation | *⑥ Indicator on | ⑨ Depress halfway |

Product shown in pictures and illustrations may be slightly different from the unit.

Obsah je uzamčen

Dokončete, prosím, proces objednávky.

Následně budete mít přístup k celému dokumentu.



Proč je dokument uzamčen? Nahněvat Vás rozhodně nechceme. Jsou k tomu dva hlavní důvody:

- 1) Vytvořit a udržovat obsáhlou databázi návodů stojí nejen spoustu úsilí a času, ale i finanční prostředky. Dělali byste to Vy zadarmo? Ne*. Zakoupením této služby obdržíte úplný návod a podpoříte provoz a rozvoj našich stránek. Třeba se Vám to bude ještě někdy hodit.

**) Možná zpočátku ano. Ale vězte, že dotovat to dlouhodobě nelze. A rozhodně na tom nezbohatneme.*

- 2) Pak jsou tady „roboti“, kteří se přiživují na naší práci a „vysávají“ výsledky našeho úsilí pro svůj prospěch. Tímto krokem se jim to snažíme překazit.

A pokud nemáte zájem, respektujeme to. Urgujte svého prodejce. A když neuspějete, rádi Vás uvidíme!