

NESPRESSO
EXPERT
MY MACHINE



(EN) User manual	(FR) Guide de l'utilisateur	3
(DE) Bedienungsanleitung	(IT) Istruzioni per l'uso	30
(ES) Istruzioni per l'uso	(PT) Manual do Utilizador	57
(CZ) Návod k použití	(HU) Használati útmutató	84
(PL) Instrukcja obsługi	(RU) Руководство пользователя	111
(GR) Εγχειρίδιο Χρήστη		140

Get the App / Obtenir l'Application

EN

FR

- 1 **Download the *Nespresso* App.**
If you have it already, please update the App.

Téléchargez l'Application *Nespresso*.
Si vous l'avez déjà, il est recommandé de la mettre à jour.



To check your device's compatibility, go on www.nespresso.com
Vérifiez la compatibilité de votre appareil sur www.nespresso.com

- 2 **Launch the App.**

Lancez
l'Application.

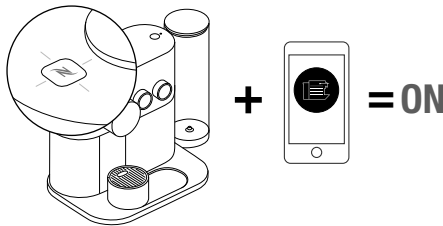


- 3 **Click on the Machine Icon.**
Cliquez sur l'icône Machine.

Pairing / Jumelage

- i** **Please remember that the *Bluetooth*® mode must be activated beforehand on your smartphone or tablet.**

N'oubliez pas que vous devez au préalable activer le mode *Bluetooth*® sur votre smartphone ou votre tablette.



When the pairing is complete, the *Nespresso* Light will blink 3 times.

Une fois le jumelage terminé, le voyant *Nespresso* sur la machine clignote 3 fois.

Connectivity Functions / Fonctions de connectivité

- Recipe Management
 - Capsules stock management
 - Schedule a coffee brewing
 - Brew Now
 - Maintenance notifications
 - Descaling alert
 - And more to see via the App
- Gestion des recettes
 - Gestion du stock de capsules
 - Programmation d'un café à l'heure de votre choix
 - Préparation immédiate d'un café
 - Notifications d'entretien
 - Alerte de détartrage
 - Et bien d'autres fonctions à découvrir directement sur l'Application

Obsah je uzamčen

Dokončete, prosím, proces objednávky.

Následně budete mít přístup k celému dokumentu.



Proč je dokument uzamčen? Nahněvat Vás rozhodně nechceme. Jsou k tomu dva hlavní důvody:

- 1) Vytvořit a udržovat obsáhlou databázi návodů stojí nejen spoustu úsilí a času, ale i finanční prostředky. Dělali byste to Vy zadarmo? Ne*. Zakoupením této služby obdržíte úplný návod a podpoříte provoz a rozvoj našich stránek. Třeba se Vám to bude ještě někdy hodit.

**) Možná zpočátku ano. Ale vězte, že dotovat to dlouhodobě nelze. A rozhodně na tom nezbohatneme.*

- 2) Pak jsou tady „roboti“, kteří se přiživují na naší práci a „vysávají“ výsledky našeho úsilí pro svůj prospěch. Tímto krokem se jim to snažíme překazit.

A pokud nemáte zájem, respektujeme to. Urgujte svého prodejce. A když neuspějete, rádi Vás uvidíme!