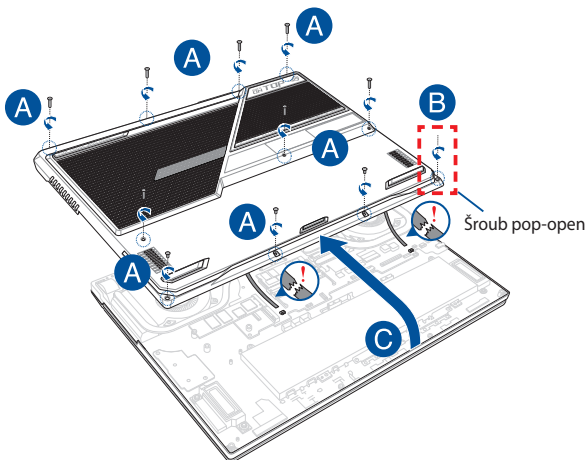


Průvodce upgradem

Sejmutí krytu pozic

POZNÁMKA: Vzhled spodní strany vašeho notebooku se může lišit podle modelu.

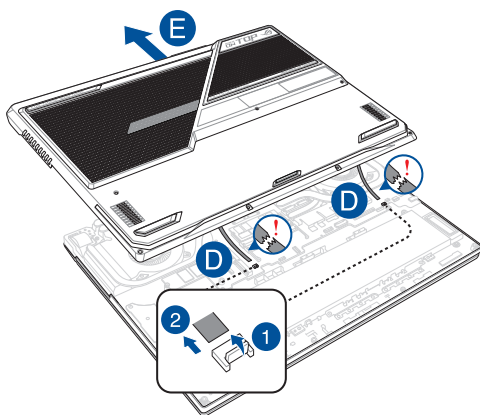
- A. Odmontujte šroub(y) z krytu příhrádky notebooku.
- B. Uvolněte šroub pop-open bez odebrání šroubu z krytu.
- C. Nadzvedněte kryt pouze částečně tak, abyste prostor odkryli bez úplného odejmutí krytu.



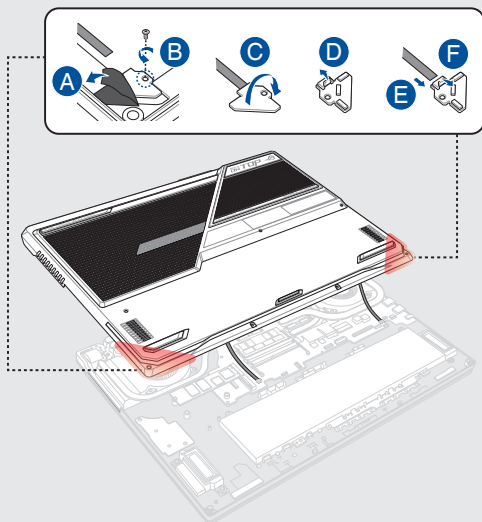
- D. Vyhledejte a odpojte kabel(y) podle obrázku.

POZNÁMKA: Pokud náhodou vytáhnete kabel(y) ze zadní části krytu přihrádky, znovu je připojte podle pokynů na následující stránce.

- E. Kryt přihrádky vytáhněte a úplně jej vyjměte z notebooku.



Chcete-li znovu připojit kabel(y) k zadní části krytu přihrádky, postupujte podle níže uvedených kroků a nejprve vyjměte desku s obvody a poté kabel(y) před opětovnou instalací desky s obvody znovu připojte.



Obsah je uzamčen

**Dokončete, prosím, proces objednávky.
Následně budete mít přístup k celému dokumentu.**



Proč je dokument uzamčen? Nahněvat Vás rozhodně nechceme. Jsou k tomu dva hlavní důvody:

- 1) Vytvořit a udržovat obsáhlou databázi návodů stojí nejen spoustu úsilí a času, ale i finanční prostředky. Dělali byste to Vy zadarmo? Ne*. Zakoupením této služby obdržíte úplný návod a podpoříte provoz a rozvoj našich stránek. Třeba se Vám to bude ještě někdy hodit.

**) Možná zpočátku ano. Ale vězte, že dotovat to dlouhodobě nelze. A rozhodně na tom nezbohatneme.*

- 2) Pak jsou tady „roboti“, kteří se přiživují na naší práci a „vysávají“ výsledky našeho úsilí pro svůj prospěch. Tímto krokem se jim to snažíme překazit.

A pokud nemáte zájem, respektujeme to. Urgujte svého prodejce. A když neuspějete, rádi Vás uvidíme!