

Návod k použití

---

---

**TFB 3302V**

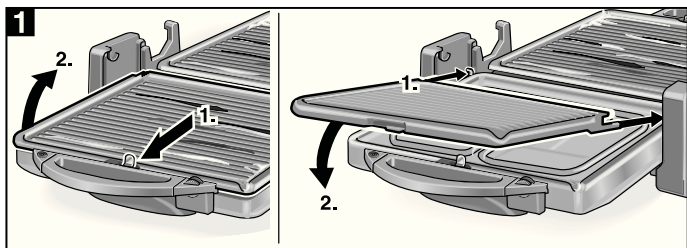
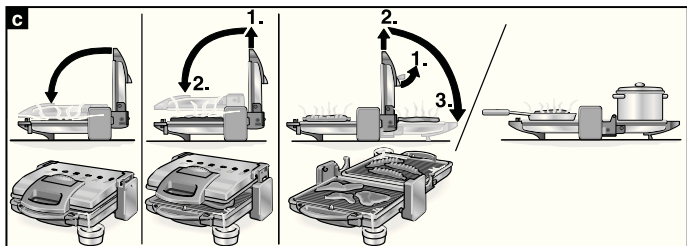
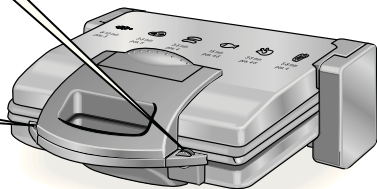
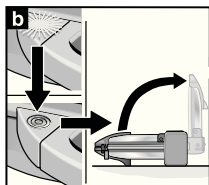
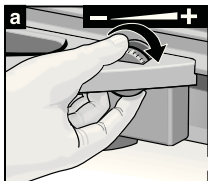
---

---

TFB3302V



Q4ACZM2911



**Tento spotřebič je určen k použití v domácnosti nikoliv pro komerční účely. Návod k použití si prosím dobře uschovejte!**

## Bezpečnostní pokyny

**⚠ Nebezpečí zasažení elektrickým proudem a nebezpečí požáru!**

Spotřebič připojujte a provozujte je podle údajů uvedených na typovém štítku. Spotřebič používejte jen tehdy, pokud není poškozený přívodní kabel ani spotřebič. Děti držte od spotřebiče v bezpečné vzdálenosti. Na děti neustále dohlížejte, aby si se spotřebičem nehrály. Spotřebič nesmí obsluhovat osoby (včetně dětí) se sníženými tělesnými nebo duševními schopnostmi nebo s nedostatkem vědomostí a zkušeností ke správnému a bezpečnému ovládní spotřebiče. Tyto osoby smí spotřebič používat jen tehdy, pokud byly poučeny, anebo jsou pod dozorem osoby, která je za jejich bezpečnost odpovědná. Po každém použití, před čištěním, opuštěním místnosti nebo v případě závady, vytáhněte síťovou zástrčku. Přívodní kabel netahejte přes ostré hrany nebo horké plochy. Opravy na spotřebiči, např. výměnu poškozeného síťového kabelu, smí z bezpečnostních důvodů provádět jen náš zákaznický servis. Spotřebič se silně zahřívá, přepravujte jej až po vychladnutí! Během provozu spotřebiče může být teplota dotykových ploch velmi vysoká.

## Před prvním použitím

Plotýnky opláchněte, vysušte a nahoře mírně namastěte.

## Vyjímání a nasazování plotýnek

### Obrázek 1

Při nasazování dejte pozor na to, aby západky vlevo a vpravo zapadly do závěsu, a aby bylo blokováni plotýnek zavřeno.

## Použití

Spotřebič neprovozujte bez plotýnek! Připojte spotřebič a pomocí otočného regulátoru nastavte na pozici, která je uvedena v grilovacím kompasu. Svítí světelná kontrolka. Zhasne, jakmile je dosažena správná teplota.

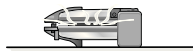
## Všeobecně

**Potraviny ke grilování negrilujte příliš dohněda, spálené zbytky odstraňte.**

**Potraviny s obsahem škrobu zejména obiloviny a bramborové produkty, negrilujte příliš intenzivně (příprava s nízkým obsahem akrylamidu).**

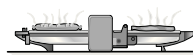
Nejdříve obložte spodní plotýnku, před položením potraviny ke grilování utřete plotýnky kuchyňskou papírovou utěrkou. Plotýnky neškrábejte s ostrými předměty! Pod odtok tuku postavte malou misku. Mražené potraviny ke grilování musí zcela rozmraznout a musí být suché. Maso a ryby solte až po grilování.

## Kontaktní grilování



Plotýnky leží přímo na grilované potravíně. Kontaktní grilování je vhodné zejména ke grilování šašliku, kotlet a vepřového bůčku.

## Grilování na party nebo udržování teploty



**Grilování:** Grilovanou potravinu musíte otáčet. Pokud používáte alobal, nahoře jej zlehka pomastěte.

# Obsah je uzamčen

**Dokončete, prosím, proces objednávky.**

**Následně budete mít přístup k celému dokumentu.**



**Proč je dokument uzamčen? Nahněvat Vás rozhodně nechceme. Jsou k tomu dva hlavní důvody:**

- 1) Vytvořit a udržovat obsáhlou databázi návodů stojí nejen spoustu úsilí a času, ale i finanční prostředky. Dělali byste to Vy zadarmo? Ne\*. Zakoupením této služby obdržíte úplný návod a podpoříte provoz a rozvoj našich stránek. Třeba se Vám to bude ještě někdy hodit.

*\*) Možná zpočátku ano. Ale vězte, že dotovat to dlouhodobě nelze. A rozhodně na tom nezbohatneme.*

- 2) Pak jsou tady „roboti“, kteří se přiživují na naší práci a „vysávají“ výsledky našeho úsilí pro svůj prospěch. Tímto krokem se jim to snažíme překazit.

A pokud nemáte zájem, respektujeme to. Urgujte svého prodejce. A když neuspějete, rádi Vás uvidíme!